

物 件 調 査 書

物件番号 73

(共 同 住 宅)

所在地		北海道常呂郡置戸町字置戸233番1					
住居表示		同 所					
現況地目 及び面積等		宅地	2,474.24 m ²			工作物	一式
						立木竹	—
登記簿	地番	233番1					
	地目	宅地					
	数量	2,474.24m ²					
記載事項	地番						
	地目						
	数量						
接面道路 の状況		北東側 南側	舗装町道 舗装町道	幅員約 幅員約	11.5 m 8.0 m		
法令に基づく制限	都市計画法	都市計画区域外					
		用途地域	指定なし				
		地域・地区					
		建ぺい率	指定なし				
		容積率	指定なし				
		高度制限	指定なし				
	防火指定	指定なし					
その他	・景観法						
私道の負担等 に関する事項		私道負担	無	負担の内容			
		道路後退	無	負担の内容			
供給処理 施設の概要	供給処理施設	配管等の状況		施設整備状況		施設整備の 特別負担の有無	
	電気	接面道路配線	有	—		—	
	公営水道	接面道路配管	有				
	公共下水道	接面道路配管	有				
	都市ガス	接面道路配管	無				
交通機関	バス	北見バス 『林友橋』 停留所まで徒歩3分					
公共施設	置戸町役場		置戸町立置戸小学校		置戸町立置戸中学校		
参考事項	<p>◎当該物件内には、置戸町管理の水道管が埋設されています。水道管の撤去・移設等に関しては、事前に置戸町と協議が必要となります。水道管の埋設状況は、北海道財務局 北見出張所管財課で資料を閲覧してください。なお、管路調査を実施していないことから、概要図に記載されている埋設状況は推定です。また、売買契約書に特約条項が付されます。（入札案内書「6.資料の閲覧及び特約条項等について」参照。）</p> <p>(特約条項)</p> <p>第〇条 乙は、売買物件のうち、別添図面のとおり置戸町管理の水道管が埋設されていることを了承したうえで、売買物件を買受けるものとする。また、本契約締結後、置戸町管理の水道管の埋設状況が、現況と異なることが判明しても、乙は甲に本契約の解除、損害賠償請求その他の請求をしないものとする。</p> <p>2 乙は、売買物件の引渡しと同時に、甲が引き渡すアスベスト調査報告書記載の内容を了承したうえで、売買物件を買受けるものとする。</p> <ul style="list-style-type: none"> ・当該物件内には、高低差があります。 ・当該物件内には、樹木があります。 ・当該物件の南側接面道路の街路灯が上空で越境しています。 						

※ 物件調査は、入札参加者が物件の概要を把握するための参考資料ですので、必ず入札参加者ご自身において、現地及び諸規制についての調査確認を行ってください。

建物の概要	
種類	住宅建
構造	ブロック造 2階建
床面積	建築面積 138.28 m ² 延床面積 276.56 m ²
建築時期	昭和51年11月新築
不動産登記簿記載事項	所在 常呂郡置戸町字置戸233番地1
	家屋番号 233番1
	種類 共同住宅
	構造 コンクリートブロック造 亜鉛メッキ鋼板葺2階建
	登記床面積 1階 138.28 m ² 2階 138.28 m ² 合計 276.56 m ²
部屋数等	平面図のとおり
参考事項	<ol style="list-style-type: none">1. 本物件は、現状有姿による売払です。2. 本物件は、平成25年4月以降未使用であり、建物付属設備、機械等は購入者の負担により点検・修理、場合によっては交換が必要です。3. 本物件の地上建物については、アスベスト調査の結果、飛散性のある吹付アスベスト等の使用は確認されておりませんが、非飛散性のアスベストを含有する建材の使用が確認されております。 なお、調査結果については、北海道財務局 北見出張所管財課にて「アスベスト調査報告書」を閲覧してください。 また、売買契約書に特約条項が付されます。 特約条項については、物件調書の参考事項(前頁)に記載しています。4. 本物件の地上建物の建築図面については、北海道財務局 北見出張所管財課にて閲覧に供しておりますのでご確認ください。5. 本物件の地上建物については、耐震診断を受けておりません。 <p>※建物内部見学会の実施 平成29年5月19日(金)17時まで電話にて連絡された希望者を対象に 平成29年5月23日(火)10時から物件所在地において実施します。 見学会には、上記期日までに北海道財務局 北見出張所管財課 (0157-24-4167)への連絡が必要となりますので、ご注意願います。</p>

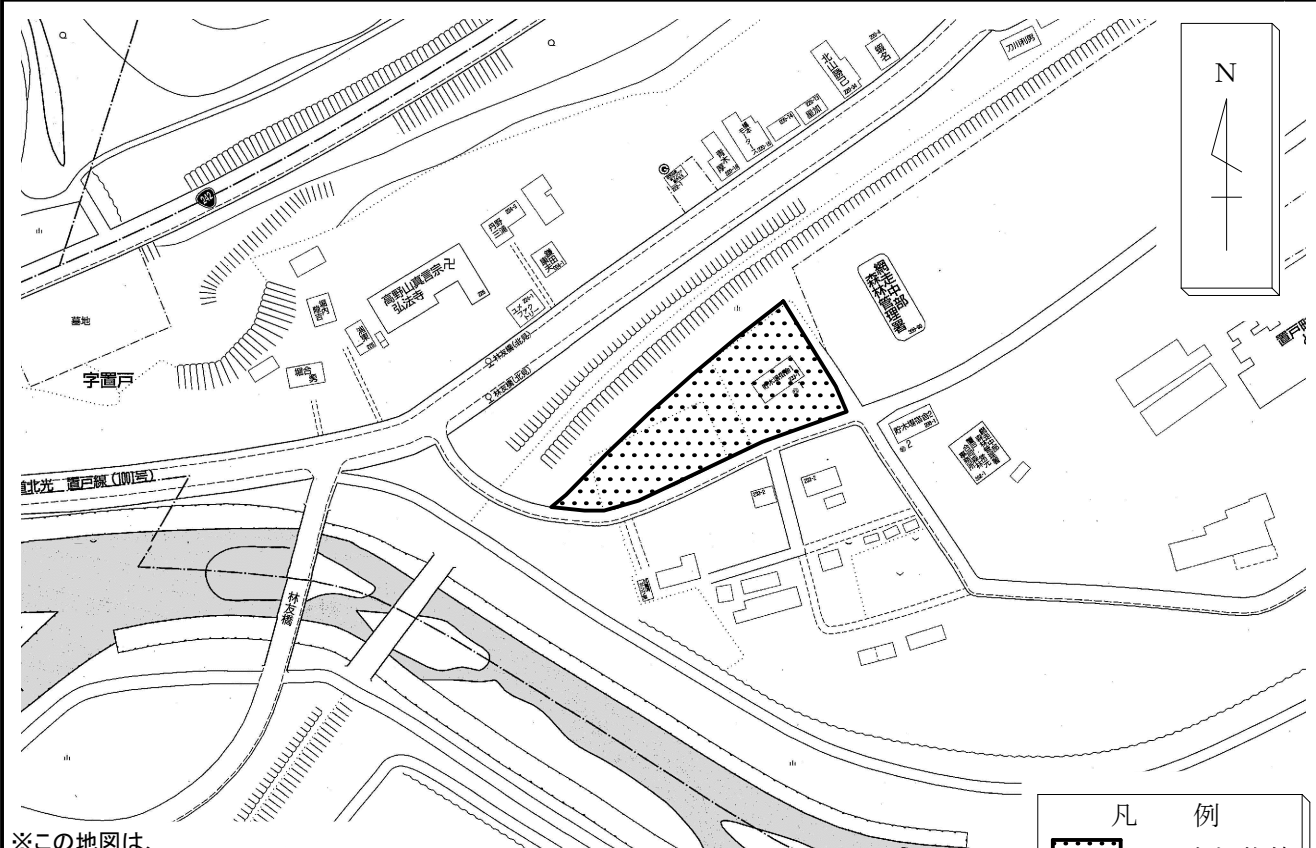
所在地

常呂郡置戸町字置戸233番1


物件番号

73

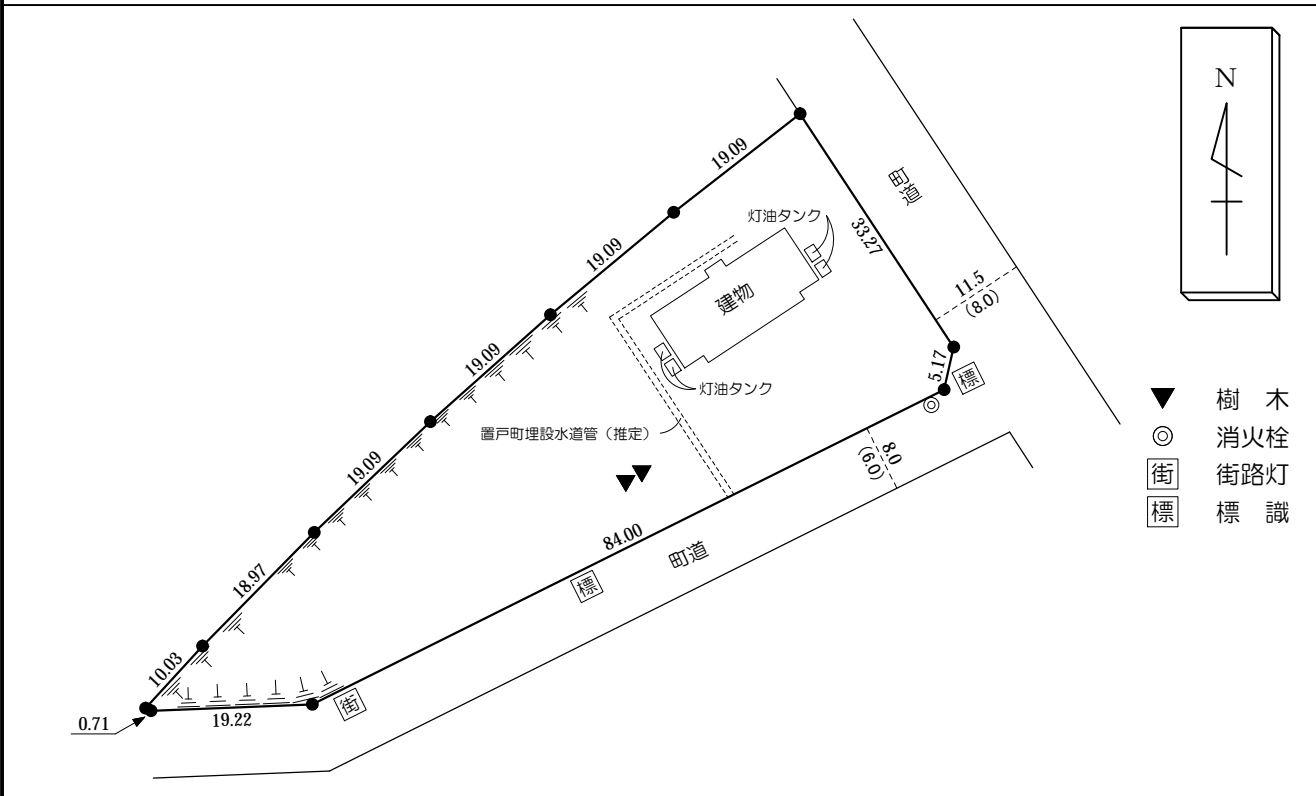
案内図



※この地図は、
現状に合わせて一部修正を行っています。Copyright(C)ZENRIN CO.,LTD. Z17AB-第 299 号

凡 例
 ……売払物件

概要図



▼ 樹 木
 ◎ 消火栓
 街 街路灯
 標 標 識

※道路幅員の () 書きは現況幅員です

単位：メートル

※物件は現状有姿の引渡しとなりますので、必ず現地の確認を行ってください。

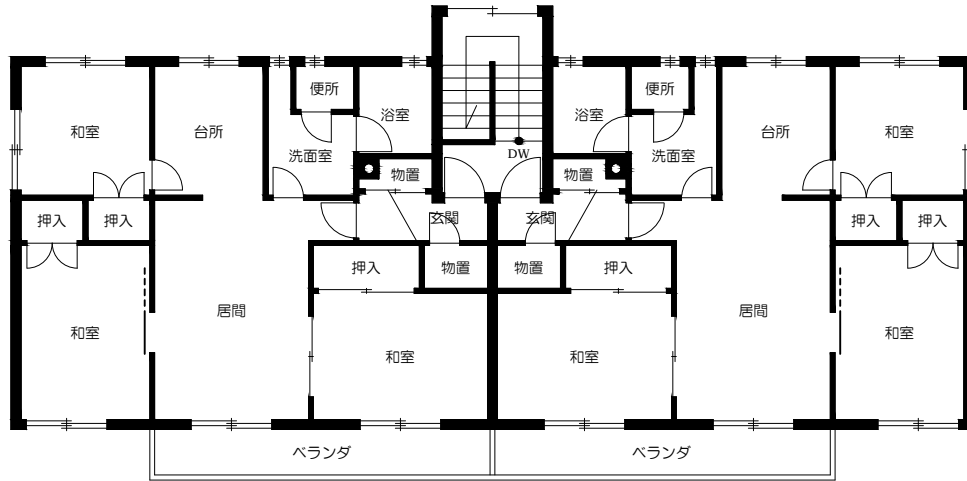
所在地

常呂郡置戸町字置戸233番1

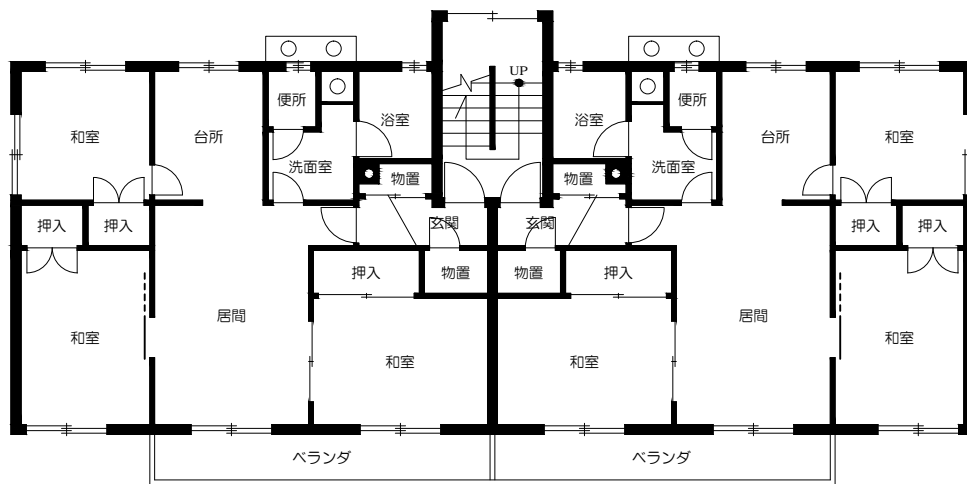
物件番号

73

平面図



2階平面図



1階平面図

※間取り等は現況と一致しない場合があります

物件番号	073
所在地	常呂郡置戸町字置戸233番1

