

# 物 件 調 査 書

物件番号 74

( 共 同 住 宅 )

|               |        |  |                       |           |  |              |   |
|---------------|--------|--|-----------------------|-----------|--|--------------|---|
| 所在地           |        | 北海道常呂郡置戸町字拓殖10番9   |                       |           |  |              |   |
| 住居表示          |        | 同 所  |                       |           |  |              |   |
| 現況地目及び面積等     |        | 宅地   | 472.20 m <sup>2</sup> |           |  | 工作物          | — |
|               |        |  |                       |           |  | 立木竹          | — |
| 登記簿           | 地番     | 10番9   |                       |           |  |              |   |
|               | 地目     | 宅地   |                       |           |  |              |   |
|               | 数量     | 472.20m <sup>2</sup>   |                       |           |  |              |   |
| 記載事項          | 地番     |  |                       |           |  |              |   |
|               | 地目     |  |                       |           |  |              |   |
|               | 数量     |  |                       |           |  |              |   |
| 接面道路の状況       |        | 東側 舗装町道 幅員約 9.0 m  |                       |           |  |              |   |
| 法令に基づく制限      | 都市計画法  | 都市計画区域外  |                       |           |  |              |   |
|               |        | 用途地域   | 指定なし                  |           |  |              |   |
|               |        | 地域・地区  |                       |           |  |              |   |
|               |        | 建ぺい率   | 指定なし                  |           |  |              |   |
|               |        | 容積率  | 指定なし                  |           |  |              |   |
|               |        | 高度制限   | 指定なし                  |           |  |              |   |
|               | 防火指定   | 指定なし   |                       |           |  |              |   |
| その他           | ・景観法   |  |                       |           |  |              |   |
| 私道の負担等に関する事項  |        | 私道負担   | 無                     | 負担の内容     |  |              |   |
|               |        | 道路後退   | 無                     | 負担の内容     |  |              |   |
| 供給処理<br>施設の概要 | 供給処理施設 | 配管等の状況   |                       | 施設整備状況    |  | 施設整備の特別負担の有無 |   |
|               | 電気     | 接面道路配線   | 有                     | —         |  | —            |   |
|               | 公営水道   | 接面道路配管   | 無                     |           |  |              |   |
|               | 公共下水道  | 接面道路配管   | 無                     |           |  | 有            |   |
|               | 都市ガス   | 接面道路配管   | 無                     |           |  |              |   |
| 交通機関          |        | バス   | 北見バス 『拓殖橋』 停留所まで徒歩4分  |           |  |              |   |
| 公共施設          |        | 置戸町役場  |                       | 置戸町立置戸小学校 |  | 置戸町立置戸中学校    |   |
| 参考事項          |        | <ul style="list-style-type: none"> <li>・当該物件は、東側接面道路より約1m高く位置しているため、現状において車両の進入はできません。</li> <li>・当該物件の水道は、引込管が撤去されており、水道本管に接続されていないため、現状において使用できません。水道を使用する際は、購入者の負担により水道本管からの引込工事等が必要です。なお、当該物件の接面道路に水道本管は敷設されていません。詳細については、置戸町に照会願います。</li> <li>・当該物件の下水道は、下水道管が撤去されており、下水道本管に接続されていないため現状において使用できません。下水道を使用する際は、購入者の負担により下水道本管からの接続工事等が必要です。なお、当該物件の接面道路に下水道本管は敷設されていません。また、下水道を使用する際は、場合によって購入年度の翌年度から下水道受益者負担金総額50,000円を10回に分けて3年（1年目4回20,000円、2年目4回20,000円、3年目2回10,000円）で支払う必要があります。詳細については、置戸町に照会願います。</li> </ul> |                       |           |  |              |   |

※ 物件調査は、入札参加者が物件の概要を把握するための参考資料ですので、必ず入札参加者ご自身において、現地及び諸規制についての調査確認を行ってください。

|            |  |     |
|------------|--|-----|
| 建物の概要      |  |     |
| 種類         | 住宅建  |     |
| 構造         | 木造 平屋建   |     |
| 床面積        | 建築面積 127.89 m <sup>2</sup><br>延床面積 127.89 m <sup>2</sup>   |     |
| 建築時期       | 昭和58年10月新築   |     |
| 不動産登記簿記載事項 | 所在   | 未登記 |
|            | 家屋番号   |     |
|            | 種類   |     |
|            | 構造   |     |
|            | 登記床面積  |     |
| 部屋数等       | 平面図のとおり  |     |
| 参考事項       | <p>1. 本物件は、現状有姿による売払です。</p> <p>2. 本物件は、平成25年4月以降未使用であり、建物付属設備、機械等は購入者の負担により点検・修理、場合によっては交換が必要です。</p> <p>3. 本物件の地上建物については、アスベスト調査の結果、飛散性のある吹付アスベスト等の使用は確認されておりませんが、非飛散性のアスベストを含有する建材の使用が確認されております。<br/>         なお、調査結果については、北海道財務局 北見出張所管財課にて「アスベスト調査報告書」を閲覧してください。<br/>         また、売買契約書に特約条項が付されます。(入札案内書「6.資料の閲覧及び特約条項等について」参照。)<br/>         (特約条項)<br/>         第〇条 乙は、売買物件の引渡しと同時に、甲が引き渡すアスベスト調査報告書記載の内容を了承したうえで、売買物件を買い受けるものとする。</p> <p>4. 本物件の地上建物の建築図面については、北海道財務局 北見出張所管財課にて閲覧に供しておりますのでご確認ください。</p> <p>5. 本物件の地上建物については、耐震診断を受けておりません。</p> <p><b>※建物内部見学会の実施</b><br/>         平成29年5月19日(金)17時までに電話にて連絡された希望者を対象に<br/>         平成29年5月23日(火)13時から物件所在地において実施します。<br/>         見学会には、上記期日までに北海道財務局 北見出張所管財課<br/>         (0157-24-4167)への連絡が必要となりますので、ご注意願います。</p> |     |

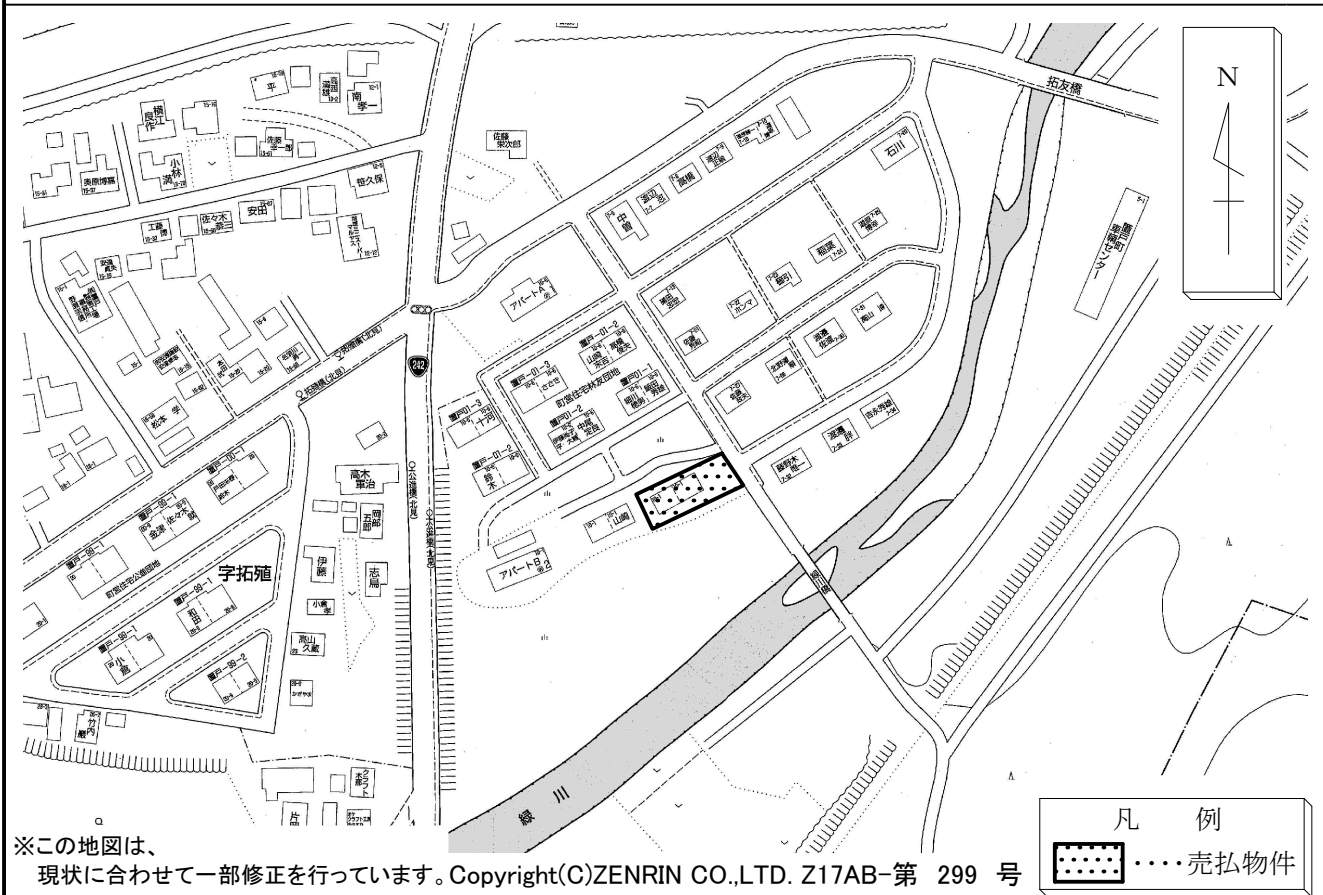
所在地

常呂郡置戸町字拓殖10番9

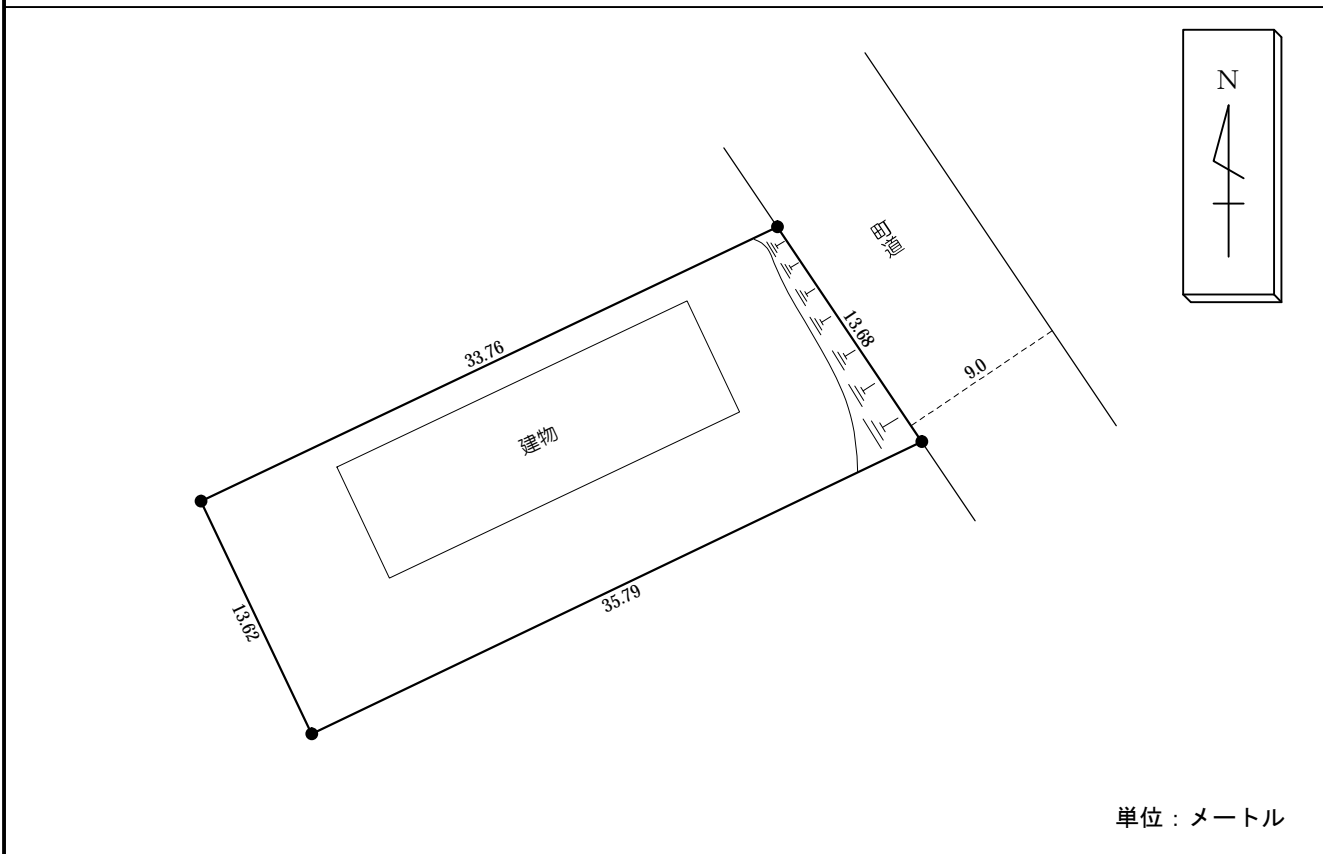
物件番号

74

# 案内図



# 概要図



※物件は現状有姿の引渡しとなりますので、必ず現地の確認を行ってください。

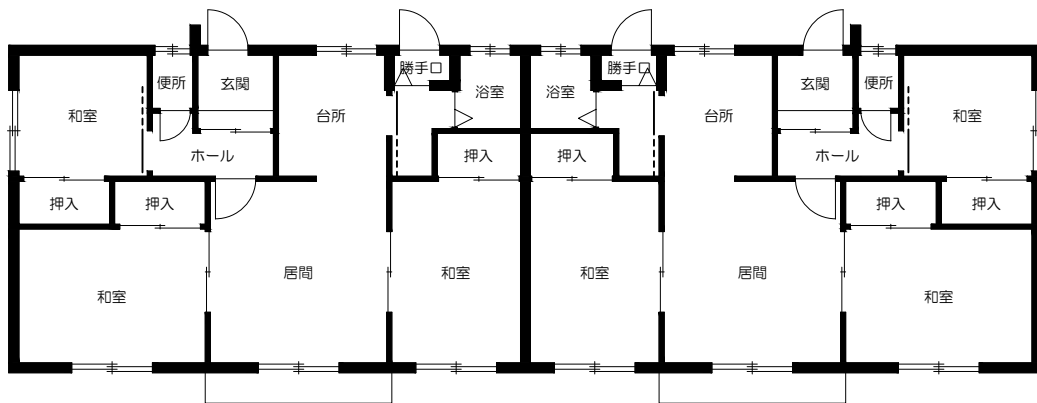
所在地

常呂郡置戸町字拓殖10番9

物件番号

74

# 平面図



1階平面図

※間取り等は現況と一致しない場合があります

|      |               |
|------|---------------|
| 物件番号 | 074           |
| 所在地  | 常呂郡置戸町字拓殖10番9 |

