

物 件 調 査 書

物件番号 7

所在地	北海道夕張市紅葉山578番6 外5筆						
住居表示	同 所						
現況地目 及び面積等	宅地	3,494.00 m ²				工作物	—
						立木竹	39
登記簿	地番	578番6	578番7	578番8	578番9	578番10	578番11
	地目	宅地	宅地	宅地	宅地	宅地	宅地
	数量	494.35m ²	505.62m ²	516.89m ²	528.17m ²	508.58m ²	940.39m ²
記載事項	地番						
	地目						
	数量						
接面道路 の状況	北東側	舗装市道	幅員約	6.0 m	(法第42条第1項第1号道路)		
	南西側	舗装市道	幅員約	6.0 m	(法第42条第1項第1号道路)		
法令に基づく制限	建築基準法	都市計画区域内（非線引）					
		用途地域	第二種住居地域				
		地域・地区					
		建ぺい率	60%				
		容積率	200%				
		高度制限	指定なし				
	防火指定	指定なし					
その他	・都市計画法第29条（開発行為の許可） ・土壌汚染対策法 ・景観法						
私道の負担等 に関する事項	私道負担	無	負担の内容				
	道路後退	無	負担の内容				
供給処理 施設の概要	供給処理施設	配管等の状況			施設整備状況	施設整備の 特別負担の有無	
	電気	接面道路配線	有	—		—	
	公営水道	接面道路配管	有				
	公共下水道	接面道路配管	無				
	都市ガス	接面道路配管	無				
交通機関	鉄道等	J R 石勝線 新夕張駅の 東方 約0.4km 徒歩5分					
公共施設	夕張市役所		夕張市立ゆうばり小学校		夕張市立夕張中学校		
参考事項	<ul style="list-style-type: none"> ・当該物件の北側及び南西側の市道に接面する箇所で、夕張市が設置した鋼管柵の支柱が越境しています。 ・当該物件は、東側隣接地より0～約1.6m高く位置しています。 ・当該物件の南西側隣接地の樹木の枝が越境しています。 ・当該物件の北東側接面道路の境界線上に、カーブミラー付街路灯が越境して設置されています。 ・当該物件の南側付近で、コンクリートU字側溝が越境して設置されています。 ・当該物件の南西側の上空を架線が通過しています。 ・当該物件内には、樹木が多数あります。 						

※ 物件調査は、入札参加者が物件の概要を把握するための参考資料ですので、必ず入札参加者ご自身において、現地及び諸規制についての調査確認を行ってください。

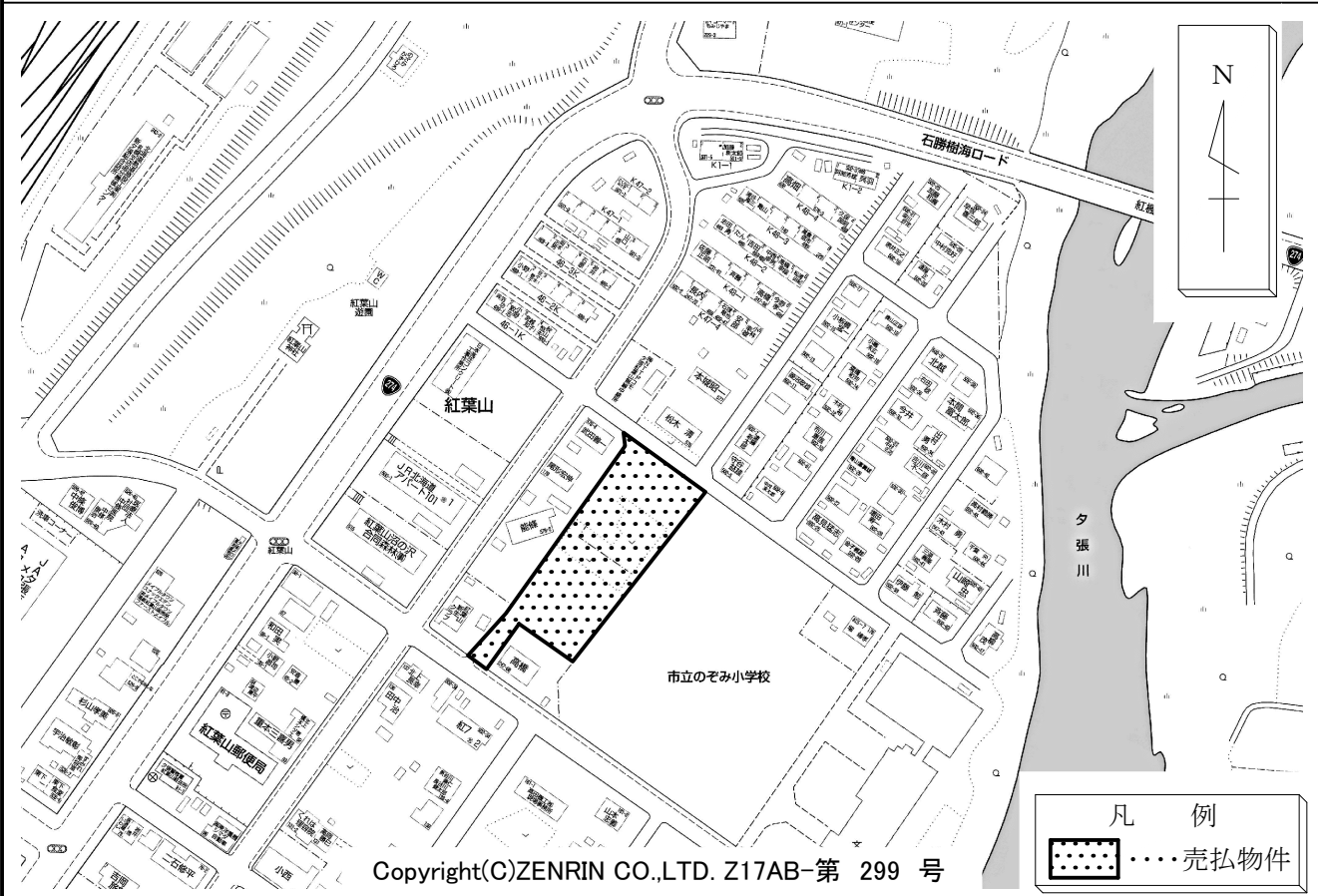
所在地

夕張市紅葉山578番6 外5筆

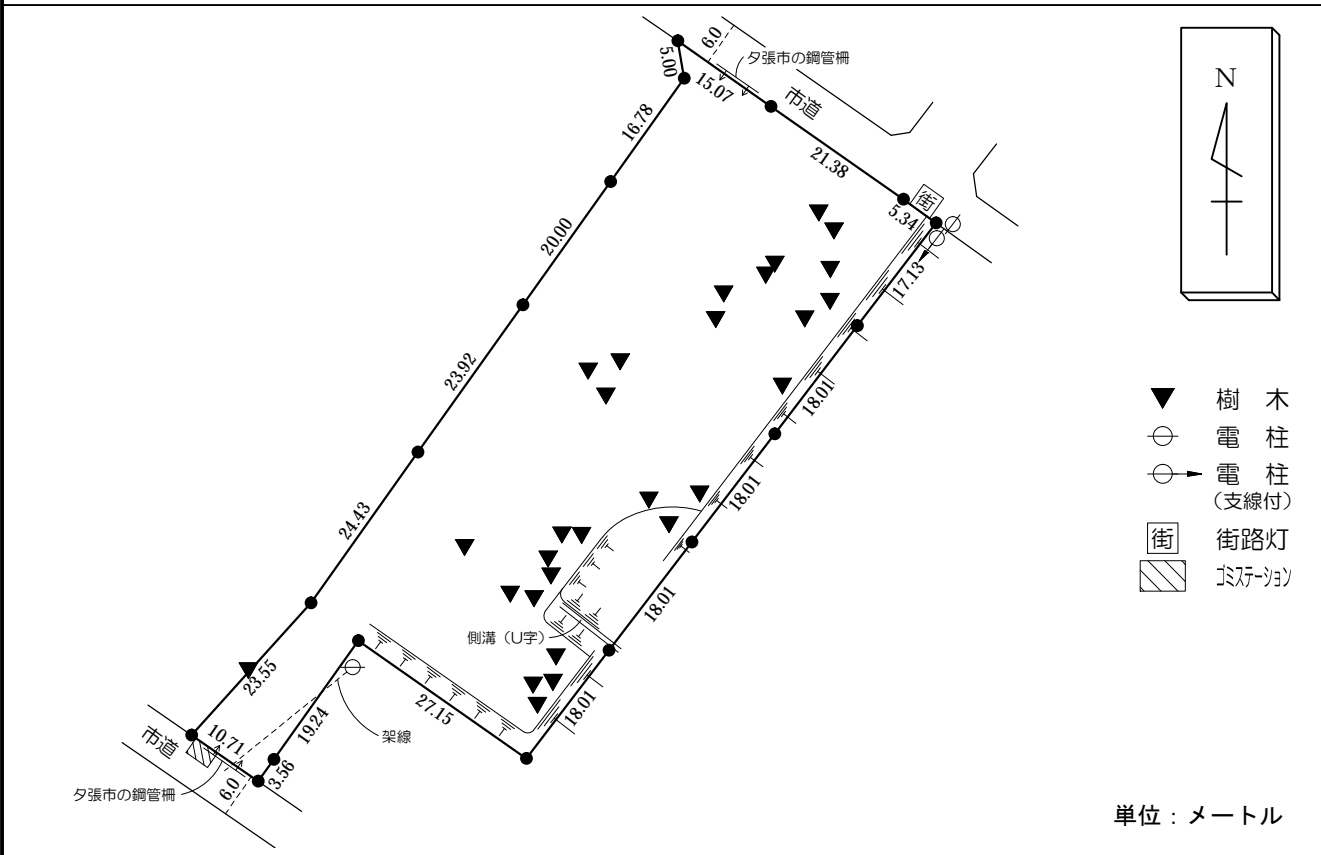
物件番号

7

案内図



概要図



※物件は現状有姿の引渡しとなりますので、必ず現地の確認を行ってください。

物件番号	007
所在地	夕張市紅葉山578番6 外5筆

