

# 物 件 調 査 書

物件番号 11

所在地		北海道芦別市上芦別町171番2					
住居表示		同 所					
現況地目及び面積等		宅地	5,278.53 m <sup>2</sup>			工作物	—
						立木竹	81
登記簿	地番	171番2					
	地目	雑種地					
	数量	5,278m <sup>2</sup>					
記載事項	地番						
	地目						
	数量						
接面道路の状況		西側	舗装国道		幅員約	18.1 m	(法第42条第1項第1号道路)
		北側	未舗装市道		幅員約	8.5 m	(法第42条第1項第1号道路)
法令に基づく制限	建築基準法	都市計画区域内(非線引)					
		用途地域	第一種住居地域				
		地域・地区					
		建ぺい率	60%				
		容積率	200%				
		高度制限	指定なし				
	防火指定	指定なし					
その他	・都市計画法第29条(開発行為の許可) ・土壌汚染対策法 ・景観法						
私道の負担等に関する事項		私道負担	無	負担の内容			
		道路後退	無	負担の内容			
供給処理 施設の概要	供給処理施設	配管等の状況		施設整備状況		施設整備の特別負担の有無	
	電気	接面道路配線	有	—		—	
	公営水道	接面道路配管	有				
	公共下水道	接面道路配管	有			有	
	都市ガス	接面道路配管	無				
交通機関	鉄道等	JR根室本線 上芦別駅の北西方 約0.9km 徒歩12分					
公共施設	芦別市役所		芦別市立上芦別小学校		芦別市立啓成中学校		
参考事項	<ul style="list-style-type: none"> <li>・当該物件において下水道を利用する際には、下水道受益者負担金を支払う必要があります。詳細については、芦別市に照会願います。</li> <li>・当該物件は、南東側隣接地より0~約2m高く位置しています。</li> <li>・当該物件の南側隣接地の接面道路付近で約1mが通路で使用され、アスファルトが越境しています。</li> <li>・当該物件の西側接面道路の境界線上に、電柱4本が越境して設置されています。</li> <li>・当該物件の南側境界線付近の上空を架線が通過しています。</li> <li>・当該物件内にある樹木の枝が東側隣接地に越境しています。</li> <li>・当該物件内には、樹木が多数あります。</li> <li>・当該物件の北側は、接面道路より0~約1m高く位置しており、また、側溝があるため、現状において車両の進入は一部からしかできません。</li> <li>・当該物件内には、コンクリートガラがあります。</li> </ul>						

※ 物件調査は、入札参加者が物件の概要を把握するための参考資料ですので、必ず入札参加者ご自身において、現地及び諸規制についての調査確認を行ってください。

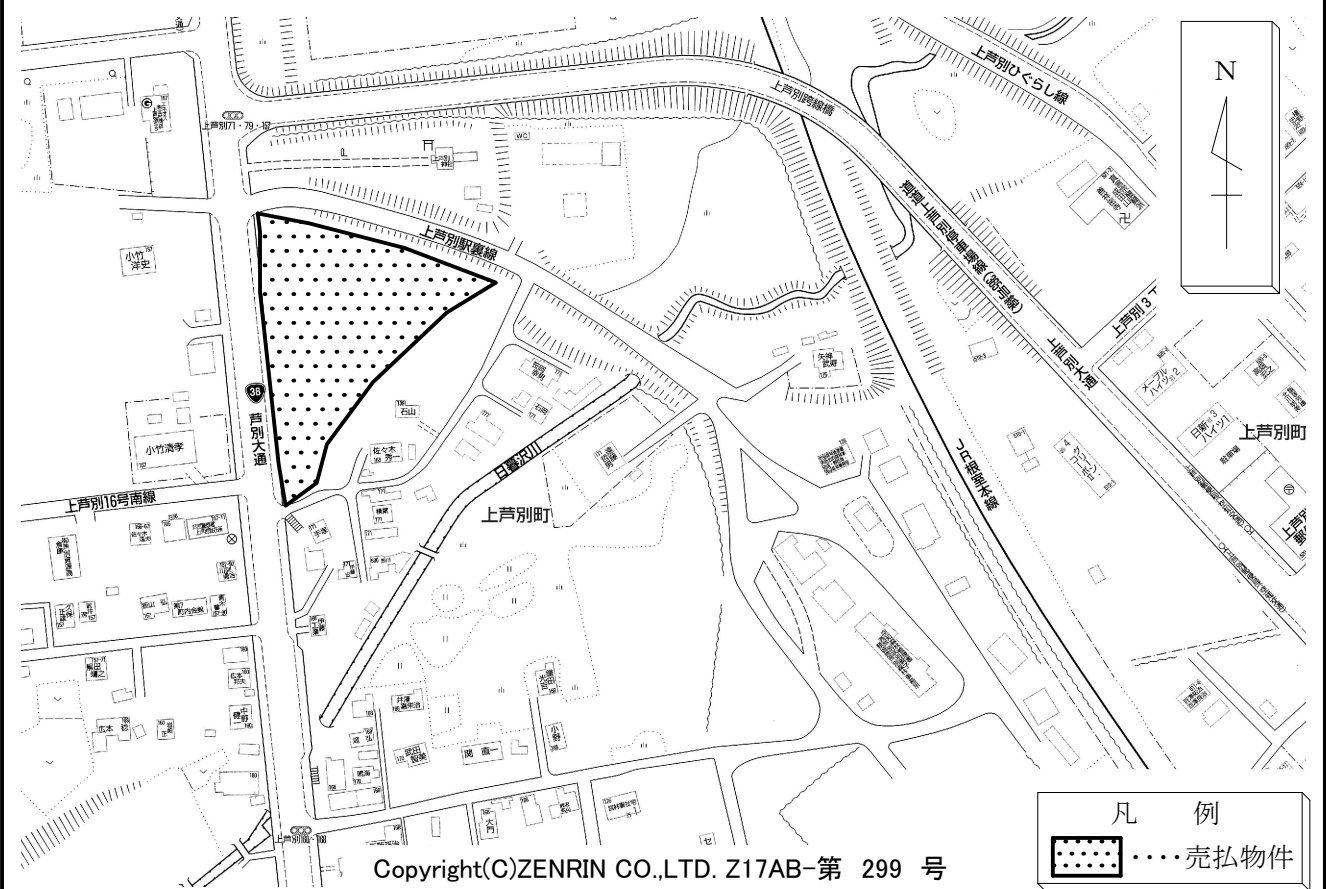
所在地

芦別市上芦別町171番2

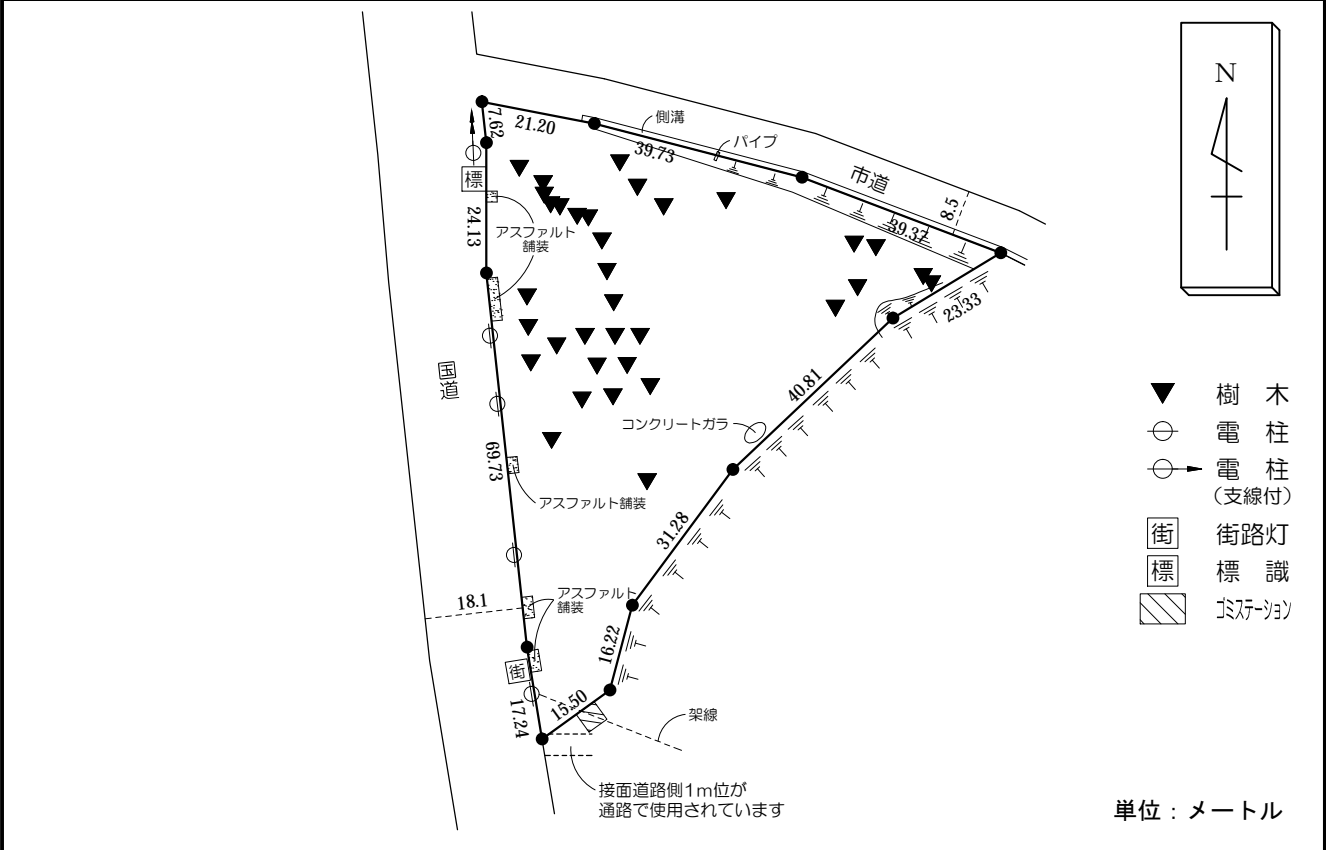
物件番号

11

# 案内図



# 概要図



※物件は現状有姿の引渡しとなりますので、必ず現地の確認を行ってください。

物件番号	011
所在地	芦別市上芦別町171番2

