

物 件 調 査 書

物件番号 19

所在地		北海道登別市緑町2丁目1番2 外1筆					
住居表示		同 所					
現況地目 及び面積等		宅地	4,211.39 m ²			工作物	一式
						立木竹	—
登記簿	地番	1番2	5番1				
	地目	宅地	宅地				
	数量	1,913.51m ²	2,297.88m ²				
記載事項	地番						
	地目						
	数量						
接面道路 の状況		北西側の一部 舗装市道 幅員約 4.8 m (法第42条第1項第1号道路)					
法令に基づく制限	都市計画法	市街化区域					
		用途地域	第一種住居地域 第二種中高層住居専用地域				
		地域・地区					
		建ぺい率	60% 60%				
		容積率	200% 200% (道路幅員による制限あり)				
		高度制限	指定なし 指定なし				
	防火指定	指定なし 指定なし					
その他	・都市計画法第29条(開発行為の許可) ・土壌汚染対策法 ・宅地造成等規制法 ・景観法						
私道の負担等 に関する事項		私道負担	無	負担の内容			
		道路後退	無	負担の内容			
供給処理 施設の概要	供給処理施設	配管等の状況		施設整備状況		施設整備の 特別負担の有無	
	電気	接面道路配線	有	—		—	
	公営水道	接面道路配管	有				
	公共下水道	接面道路配管	有				
	都市ガス	接面道路配管	無				
交通機関	鉄道等	JR室蘭本線 幌別駅の 南西方 約1.6km 徒歩20分					
公共施設	登別市役所		登別市立青葉小学校		登別市立緑陽中学校		
参考事項	<ul style="list-style-type: none"> ・当該物件の南東側に位置する『道道登別室蘭インター線(中央通)』道路中心より40mまでは第一種住居地域、これより北西側が第二種中高層住居専用地域となっています。詳細については、登別市に確認願います。 ・当該物件の南東側に位置する『道道登別室蘭インター線(中央通)』との間には、市有地(河川用地)が介在しており接道していません。詳細については、登別市に照会願います。 ・当該物件の南東側に位置する『道道登別室蘭インター線(中央通)』に配管されている水道管は、反対車線側に敷設されています。 ・当該物件の南東側隣接地から樹木の枝が越境しています。 						

※ 物件調査は、入札参加者が物件の概要を把握するための参考資料ですので、必ず入札参加者ご自身において、現地及び諸規制についての調査確認を行ってください。

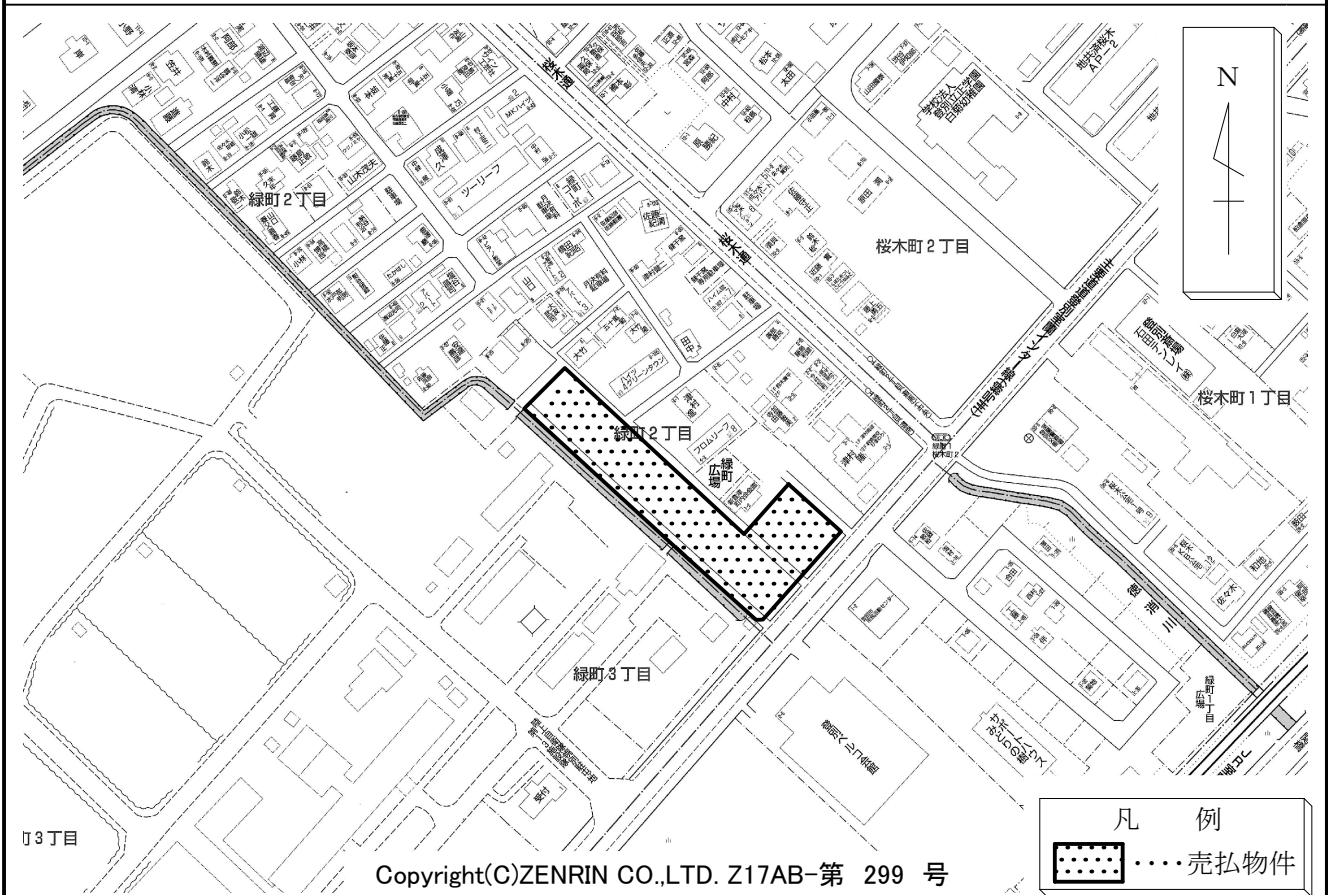
所在地

登別市緑町2丁目1番2 外1筆

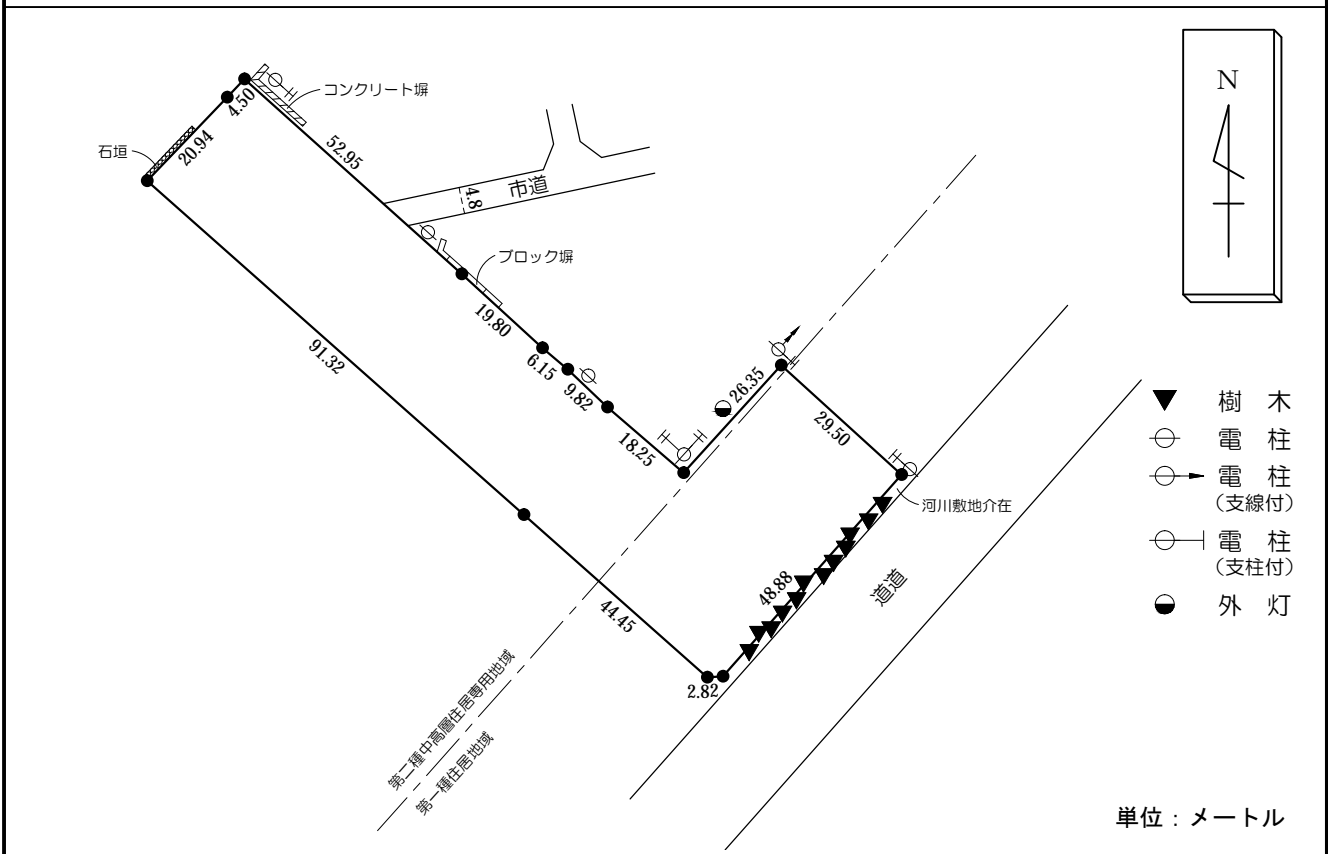
物件番号

19

案内図



概要図



※物件は現状有姿の引渡しとなりますので、必ず現地の確認を行ってください。

物件番号	019
所在地	登別市緑町2丁目1番2 外1筆

