

# 物 件 調 査 書

物件番号 40

所在地		北海道稚内市こまどり1丁目2235番356					
住居表示		北海道稚内市こまどり1丁目2街区					
現況地目及び面積等		宅地	1,067.02 m <sup>2</sup>			工作物	—
						立木竹	—
登記簿	地番	2235番356					
	地目	宅地					
	数量	1,067.02m <sup>2</sup>					
記載事項	地番						
	地目						
	数量						
接面道路の状況		西側	舗装市道		幅員約 6.0 m	(法第42条第1項第1号道路)	
		南側	未舗装市道		幅員約 5.5 m	(法第42条第1項第1号道路)	
法令に基づく制限	都市計画法	都市計画区域内(非線引)					
		用途地域	第一種中高層住居専用地域				
		地域・地区					
		建ぺい率	60%				
		容積率	200%				
		高度制限	指定なし				
	防火指定	指定なし					
その他	・景観法						
私道の負担等に関する事項		私道負担	無	負担の内容			
		道路後退	無	負担の内容			
供給処理 施設の概要	供給処理施設	配管等の状況		施設整備状況		施設整備の特別負担の有無	
	電気	接面道路配線	有	—		—	
	公営水道	接面道路配管	有				
	公共下水道	接面道路配管	有				
都市ガス		接面道路配管	無				
交通機関		バス	宗谷バス 『大黒5丁目』 停留所まで徒歩6分				
公共施設		稚内市役所		稚内市立稚内南小学校		稚内市立稚内南中学校	
参考事項	<p>・当該物件内には、地下埋設物(フタ付側溝)が残存していることが確認されているため、売買契約書に地下埋設物についての特約条項が付されます。なお、地下埋設物の状況は、旭川財務事務所 管財課で資料を閲覧してください。(入札案内書「6.資料の閲覧及び特約条項等について」参照。)</p> <p>(特約条項) 第〇条 乙は、売買物件に別途閲覧資料記載の内容の地下埋設物が存在することを了承したうえで、売買物件を買い受けるものとする。</p> <p>・当該物件の北東側隣接地から樹木の枝が越境しています。          ・当該物件の北側隣接地の木柵が越境して設置されています。          ・当該物件の南側上空を高圧線が通過しています。          ・当該物件の北側及び東側境界付近は、下り傾斜となっています。</p>						

※ 物件調査は、入札参加者が物件の概要を把握するための参考資料ですので、必ず入札参加者ご自身において、現地及び諸規制についての調査確認を行ってください。

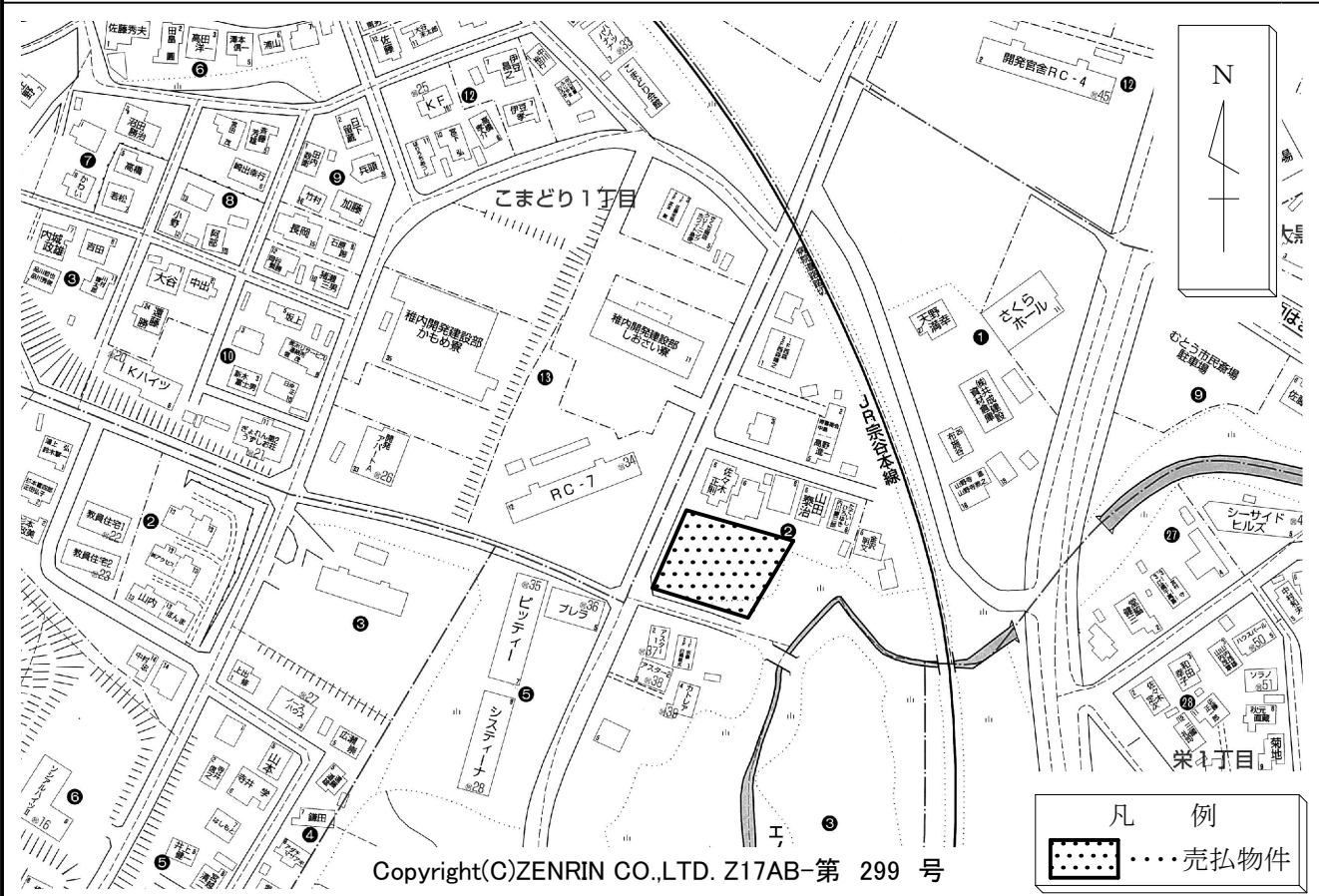
所在地

稚内市こまどり1丁目2235番356

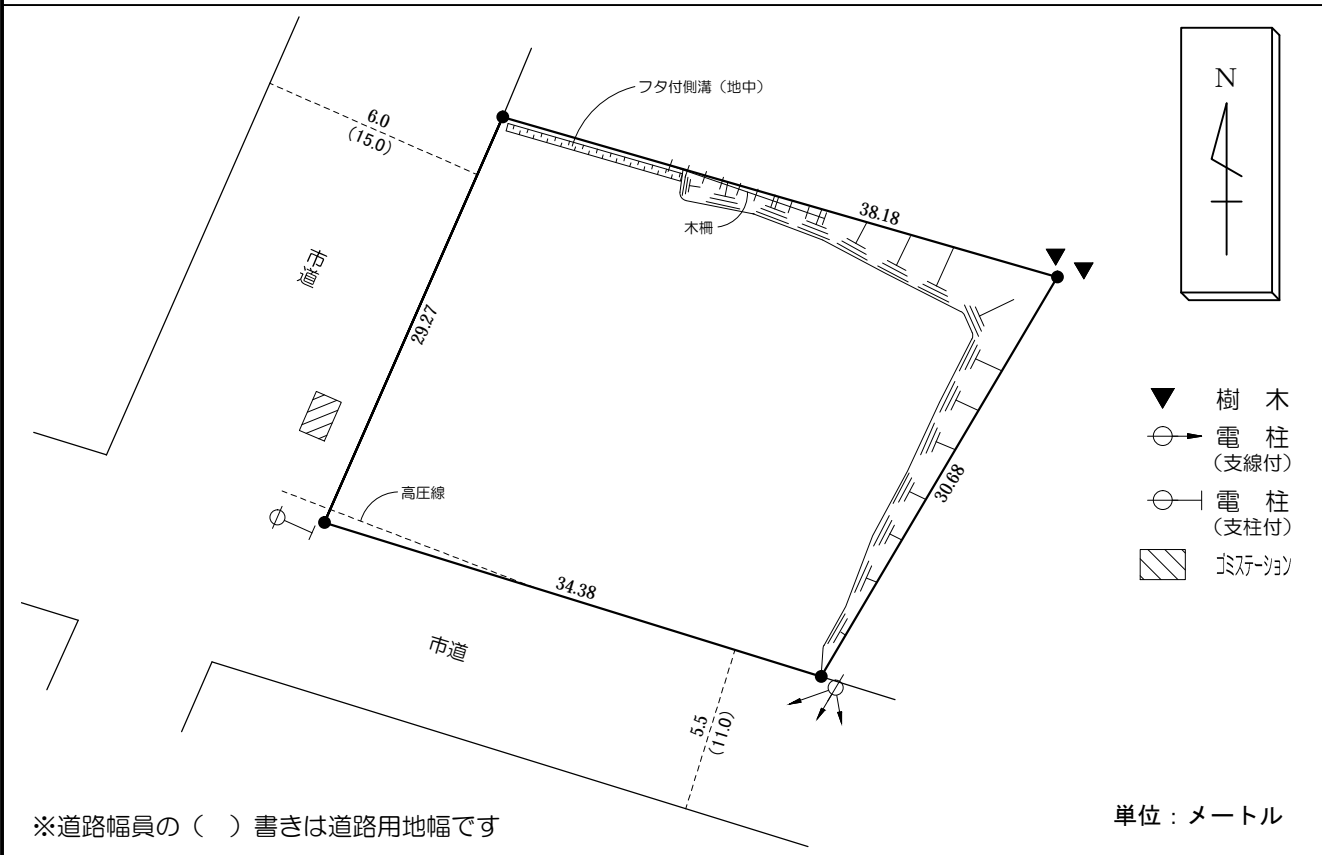
物件番号

40

# 案内図



# 概要図



※物件は現状有姿の引渡しとなりますので、必ず現地の確認を行ってください。

物件番号	040
所在地	稚内市こまどり1丁目2235番356

