

物 件 調 査 書

物件番号 62

所在地		北海道小樽市塩谷3丁目12番13 外2筆					
住居表示		同 所					
現況地目 及び面積等		宅地	880.05 m ²			工作物	—
						立木竹	—
登記簿	地番	12番13	12番15	18番18			
	地目	宅地	宅地	雑種地			
	数量	422.59m ²	397.78m ²	59m ²			
記載事項	地番						
	地目						
	数量						
接面道路 の状況		南東側 一部未舗装市道 幅員約 11.5～12.0 m (法第42条第1項第1号道路)					
法令に基づく制限	都市計画法	市街化区域					
		用途地域	第一種住居地域				
		地域・地区					
		建ぺい率	60%				
		容積率	200%				
		高度制限	指定なし				
	防火指定	指定なし					
その他	・宅地造成等規制法 ・景観法						
私道の負担等 に関する事項		私道負担	無	負担の内容			
		道路後退	無	負担の内容			
供給処理 施設の概要	供給処理施設	配管等の状況		施設整備状況		施設整備の 特別負担の有無	
	電気	接面道路配線	有	—		—	
	公営水道	接面道路配管	無				
	公共下水道	接面道路配管	有			有	
	都市ガス	接面道路配管	無				
交通機関	バス	中央バス 『中央自動車学校前』停留所まで徒歩3分					
公共施設	小樽市役所		小樽市立長橋小学校		小樽市立長橋中学校		
参考事項	<ul style="list-style-type: none"> ・当該物件の南西側及び北西側境界線付近の上空を架線が通過しています。 ・当該物件の北東側隣接地から樹木の枝が越境しています。 ・当該物件の北西側境界線付近を北側隣接地の水道引込管が埋設通過している可能性があります。 ・当該物件の接面道路は、道路内でコンクリート擁壁による段差があり接面する部分の幅員は約3mとなっています。 ・当該物件は、接面道路より0～約1.1m低く位置し、コンクリート土留が設置されているため、現状において車両の進入は一部からしかできません。 ・当該物件の水道引込管は、南西側に位置する市道に埋設されている本管から分岐し、当該物件内に引き込まれています。詳細については、小樽市に照会願います。 ・当該物件において、下水道を利用する際には、公共下水道への接続により賦課決定される下水道受益者負担金(1平方メートル当たり84円を土地面積に乗じた金額)を支払う必要があります。詳細については、小樽市に照会願います。 						

※ 物件調査は、入札参加者が物件の概要を把握するための参考資料ですので、必ず入札参加者ご自身において、現地及び諸規制についての調査確認を行ってください。

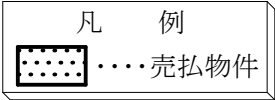
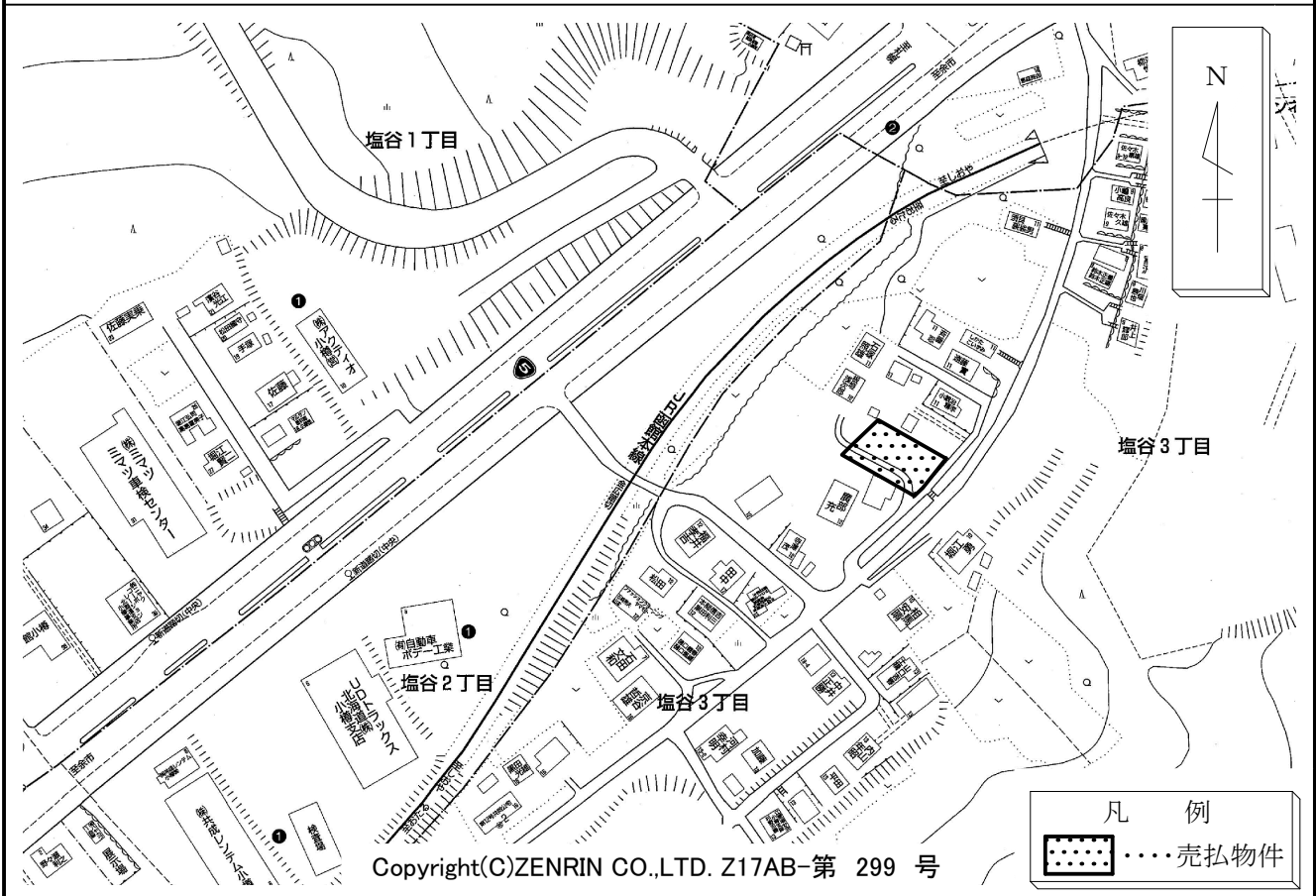
所在地

小樽市塩谷3丁目12番13 外2筆

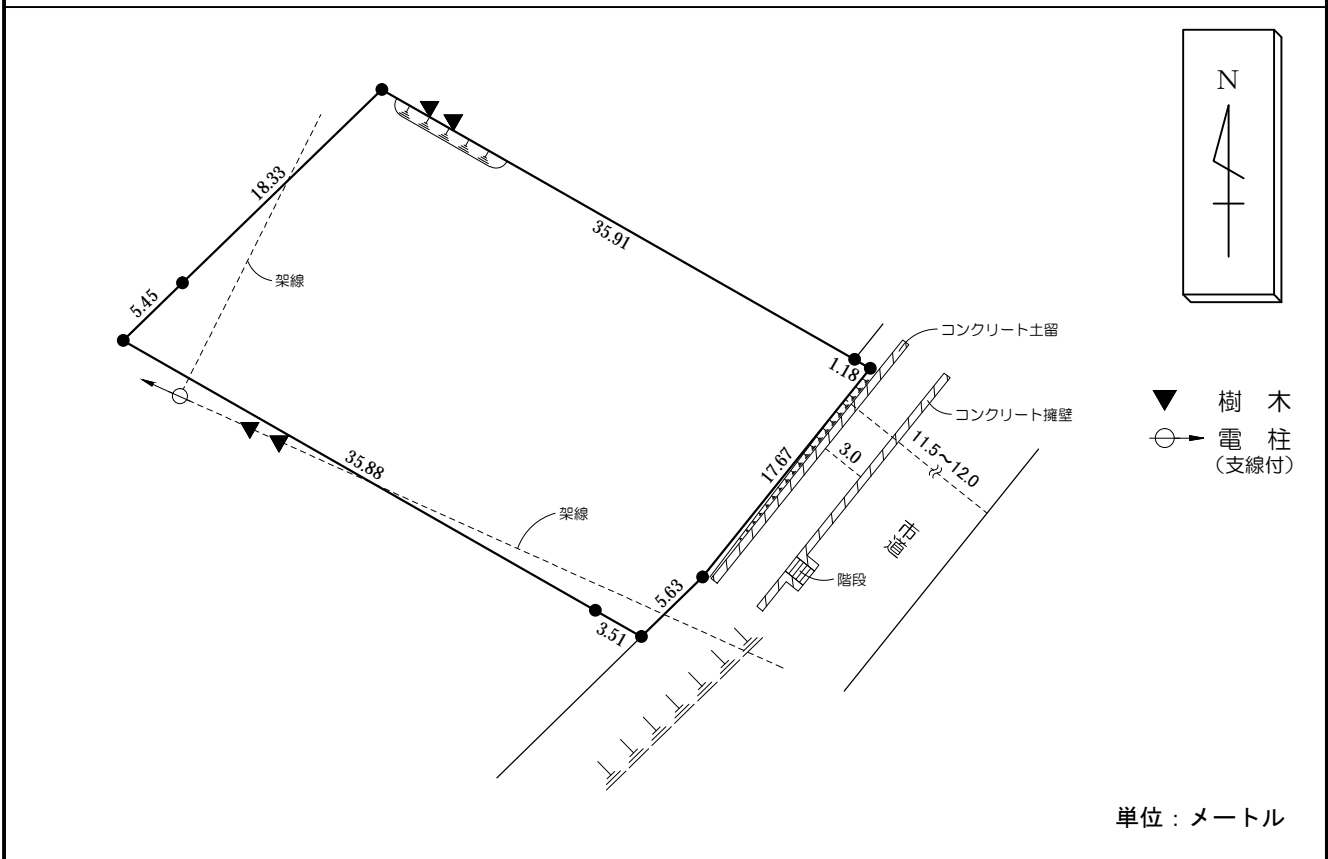
物件番号

62

案内図



概要図



※物件は現状有姿の引渡しとなりますので、必ず現地の確認を行ってください。

物件番号	062
所在地	小樽市塩谷3丁目12番13 外2筆

