

# 物 件 調 査 書

物件番号 65

所在地		北海道寿都郡寿都町字矢追町706番7 外1筆					
住居表示		同 所					
現況地目 及び面積等		宅地	2,595.49 m <sup>2</sup>			工作物	—
						立木竹	—
登記簿	地番	706番7	706番25				
	地目	宅地	雑種地				
	数量	2,331.32m <sup>2</sup>	264m <sup>2</sup>				
記載事項	地番						
	地目						
	数量						
接面道路 の状況		北東側 舗装国道 幅員約 22.0 m					
法令に基づく制限	都市計画法	都市計画区域外					
		用途地域	指定なし				
		地域・地区					
		建ぺい率	指定なし				
		容積率	指定なし				
		高度制限	指定なし				
	その他	防火指定	指定なし				
		・景観法					
私道の負担等 に関する事項		私道負担	無	負担の内容			
		道路後退	無	負担の内容			
供給処理 施設の概要	供給処理施設	配管等の状況		施設整備状況		施設整備の 特別負担の有無	
	電気	接面道路配線	有	—		—	
	公営水道	接面道路配管	有				
	公共下水道	接面道路配管	有				
交通機関		バス	ニセコバス 『寿都ターミナル』停留所まで徒歩6分				
公共施設		寿都町役場		寿都町立寿都小学校		寿都町立寿都中学校	
参考事項	<ul style="list-style-type: none"> <li>・当該物件の北側境界点付近の上空を架線が通過しています。</li> <li>・当該物件の西側境界点付近の境界線上に樹木があります。</li> <li>・当該物件の南西側隣接地から樹木の枝が越境しています。</li> </ul>						

※ 物件調査は、入札参加者が物件の概要を把握するための参考資料ですので、必ず入札参加者ご自身において、現地及び諸規制についての調査確認を行ってください。

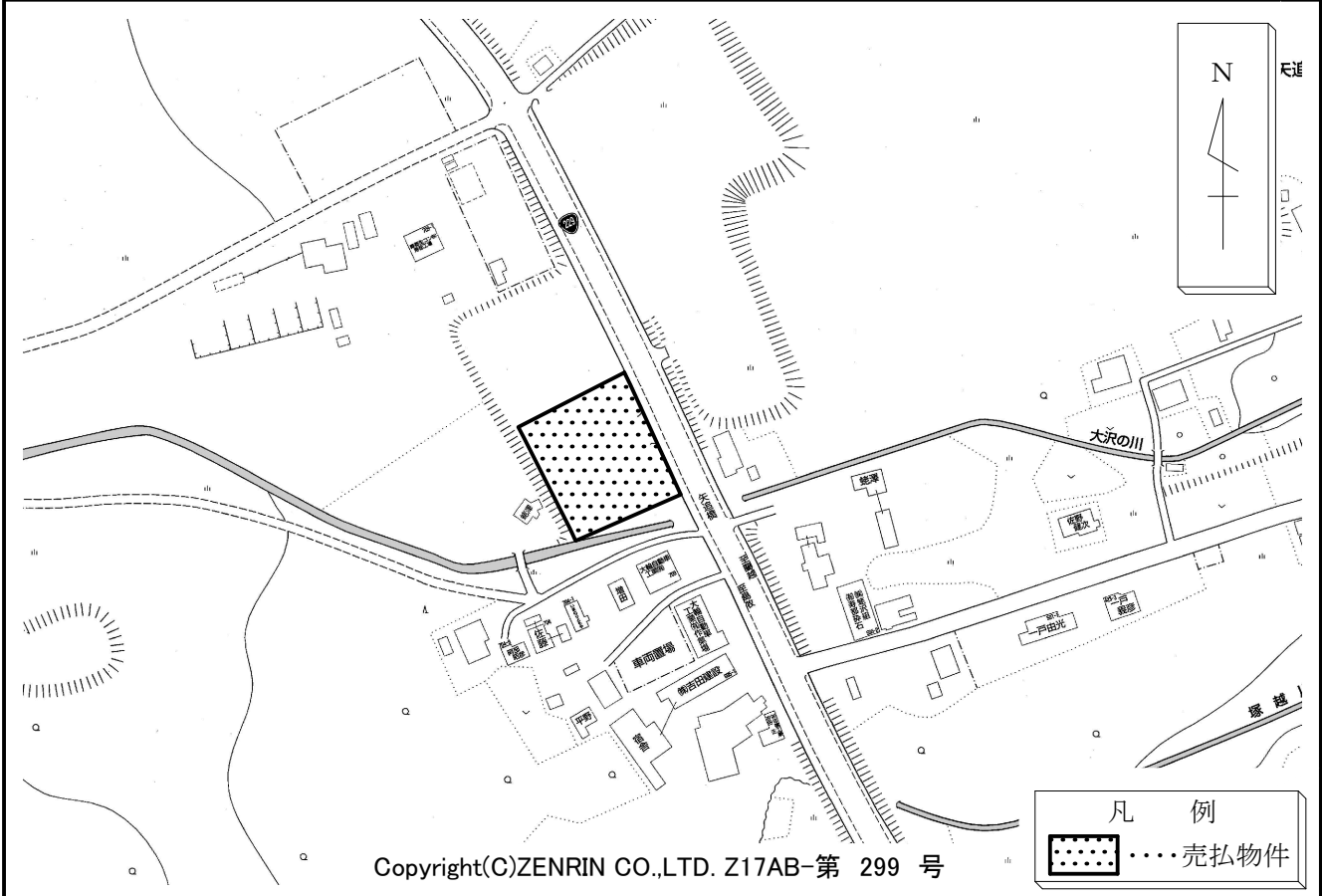
所在地

寿都郡寿都町字矢追町706番7 外1筆

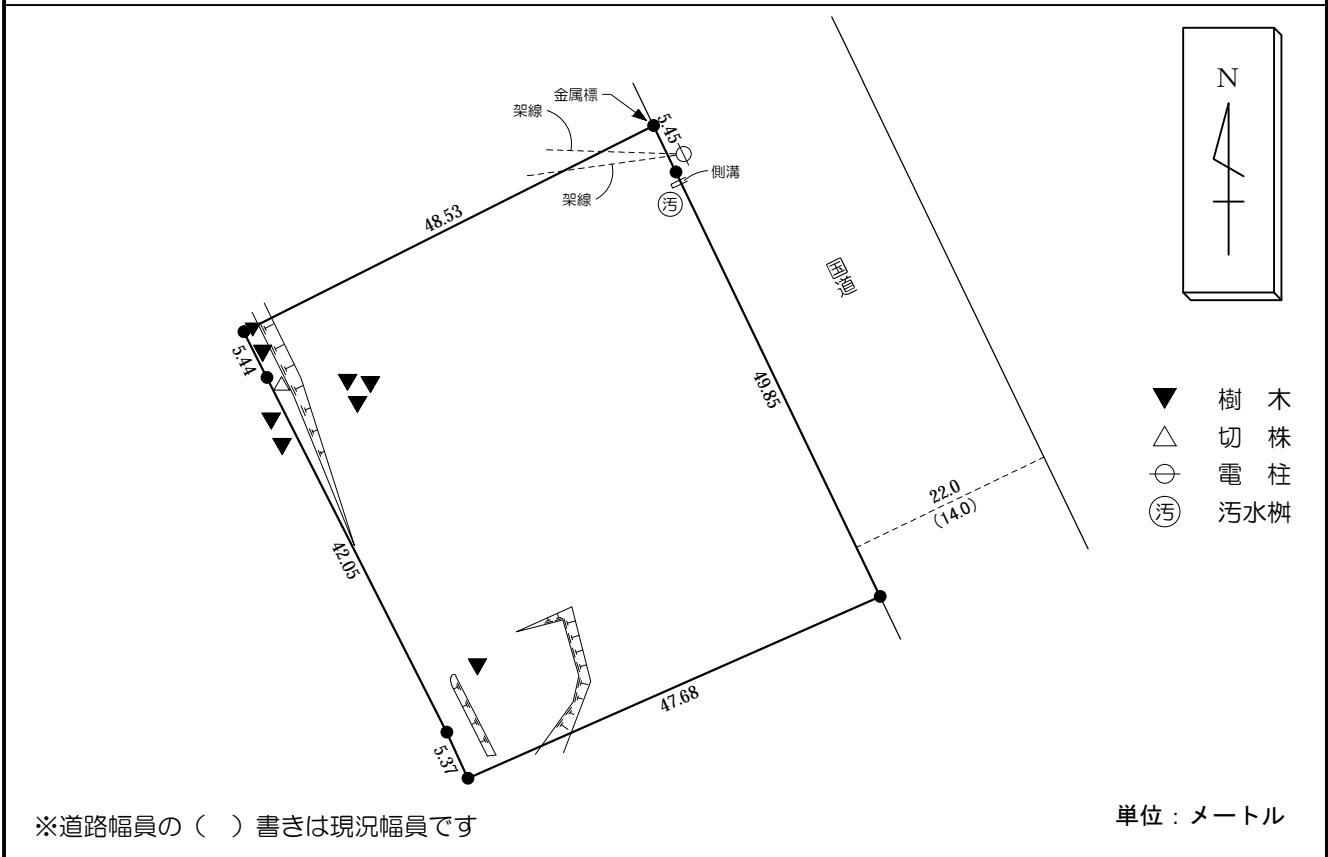
物件番号

65

# 案内図



# 概要図



※物件は現状有姿の引渡しとなりますので、必ず現地の確認を行ってください。

物件番号	065
所在地	寿都郡寿都町字矢追町706番7 外1筆

