

# 物 件 調 査 書

物件番号 67

所在地	北海道網走市大曲2丁目79番2				
住居表示	北海道網走市大曲2丁目21街区				
現況地目 及び面積等	宅地	1,183.02 m <sup>2</sup>	工作物	—	
			立木竹	—	
登記簿	地番	79番2			
	地目	宅地			
	数量	1,183.02m <sup>2</sup>			
記載事項	地番				
	地目				
	数量				
接面道路 の状況	東側 舗装市道 幅員約 14.5 m (法第42条第1項第1号道路)				
法令に基づく制限	都市計画法	都市計画区域内(非線引)			
		用途地域	第二種中高層住居専用地域		
		地域・地区			
		建ぺい率	60%		
		容積率	200%		
		高度制限	指定なし		
	防火指定	指定なし			
その他	・景観法				
私道の負担等 に関する事項	私道負担	無	負担の内容		
	道路後退	無	負担の内容		
供給処理 施設の概要	供給処理施設	配管等の状況		施設整備状況	施設整備の 特別負担の有無
	電気	接面道路配線	有	—	—
	公営水道	接面道路配管	無		
	公共下水道	接面道路配管	有		
	都市ガス	接面道路配管	無		
交通機関	バス	網走バス 『大曲』 停留所まで徒歩4分			
公共施設	網走市役所		網走市立西小学校	網走市立第二中学校	
参考事項	<ul style="list-style-type: none"> <li>・当該物件は、厚生労働省から処分依頼を受け入札に付している財産であり、代金の支払方法が異なります。(詳細は、入札案内書「13. 売買代金の支払方法」を参照。)</li> <li>・当該物件の接面道路北側の交差点に接続可能な配水管があります。詳細については、網走市に照会願います。</li> <li>・当該物件の北側隣接地及び西側隣接地から樹木の枝が越境しています。</li> <li>・当該物件は、南側隣接地より高く位置しています。</li> </ul>				

※ 物件調査は、入札参加者が物件の概要を把握するための参考資料ですので、必ず入札参加者ご自身において、現地及び諸規制についての調査確認を行ってください。

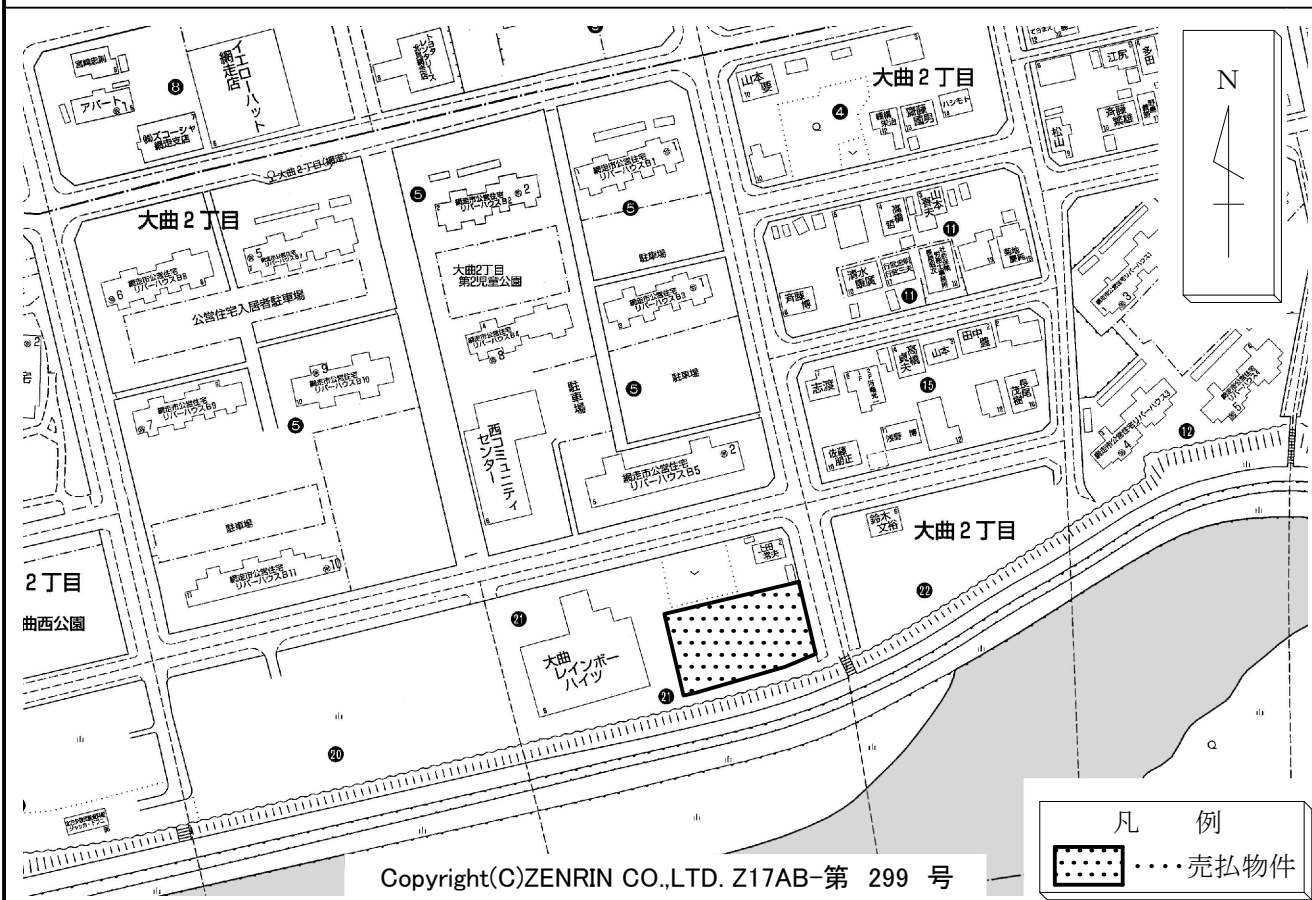
所在地

網走市大曲2丁目79番2

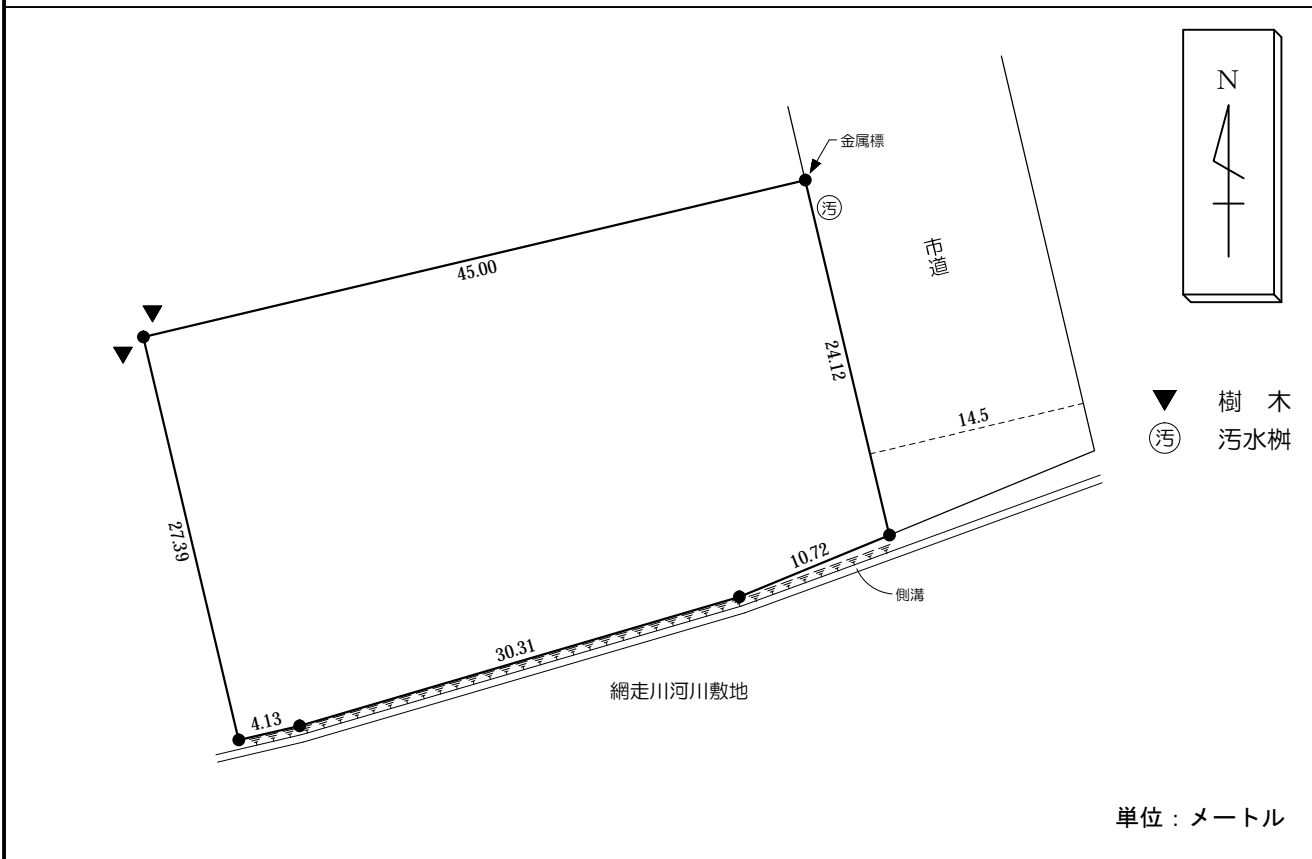
物件番号

67

# 案内図



# 概要図



※物件は現状有姿の引渡しとなりますので、必ず現地の確認を行ってください。

物件番号	067
所在地	網走市大曲2丁目79番2

