

# 物 件 調 査 書

物件番号 69

所在地	北海道紋別市南が丘町1丁目5番1				
住居表示	北海道紋別市南が丘町1丁目8街区				
現況地目 及び面積等	宅地	1,961.34 m <sup>2</sup>	工作物	—	
			立木竹	—	
登記簿	地番	5番1			
	地目	宅地			
	数量	1,961.34m <sup>2</sup>			
記載事項	地番				
	地目				
	数量				
接面道路 の状況	南側	舗装市道	幅員約	5.8 m	(法第42条第1項第1号道路)
	北側	舗装市道	幅員約	5.0 m	(法第42条第1項第1号道路)
法令に基づく制限	都市計画法	都市計画区域内（非線引）			
		用途地域	第一種住居地域		
		地域・地区			
		建ぺい率	60%		
		容積率	200%		
		高度制限	指定なし		
	防火指定	指定なし			
その他	・景観法				
私道の負担等 に関する事項	私道負担	無	負担の内容		
	道路後退	無	負担の内容		
供給処理 施設の概要	供給処理施設	配管等の状況		施設整備状況	施設整備の 特別負担の有無
	電気	接面道路配線	有	—	—
	公営水道	接面道路配管	有		
	公共下水道	接面道路配管	有		
	都市ガス	接面道路配管	無		
交通機関	バス	北紋バス 『南が丘1丁目』 停留所まで徒歩2分			
公共施設	紋別市役所		紋別市立南丘小学校	紋別市立紋別中学校	
参考事項	<ul style="list-style-type: none"> <li>・当該物件の南側は、接面道路との間に素掘側溝があるため、現状において車両の進入はできません。</li> <li>・当該物件の北側は、接面道路より約0.5～1.6m高く位置しているため、現状において車両の進入はできません。</li> <li>・当該物件は、東側隣接地よりも約0.4～1.0m高く位置しています。</li> <li>・当該物件の南側隣接地（5番9）は紋別特別地域気象観測所の観測局舎があり、雨量計、風向風速計、日照計、視程計、温度計、湿度計、積雪計が設置されています。</li> </ul>				

※ 物件調査は、入札参加者が物件の概要を把握するための参考資料ですので、必ず入札参加者ご自身において、現地及び諸規制についての調査確認を行ってください。

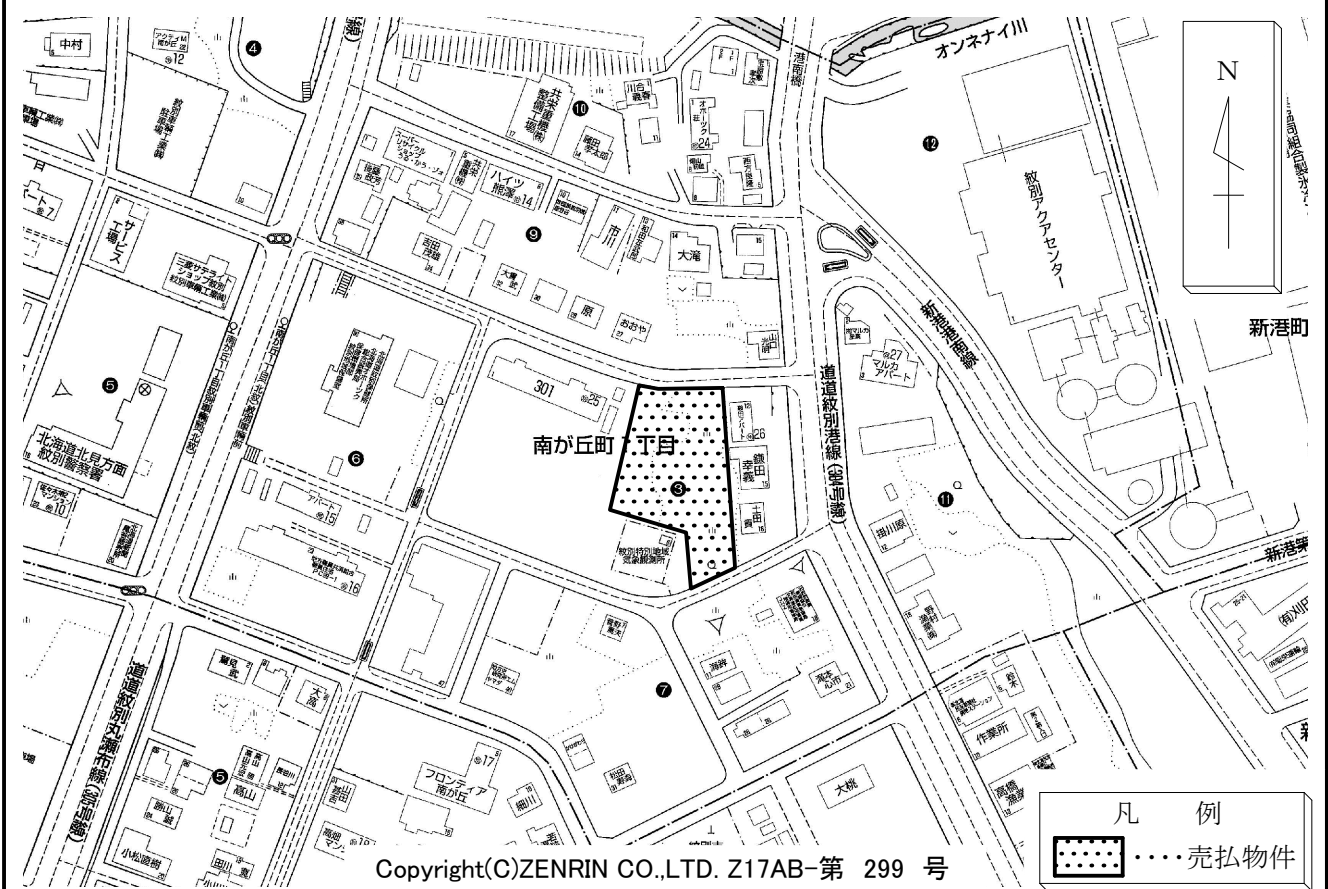
所在地

紋別市南が丘町1丁目5番1

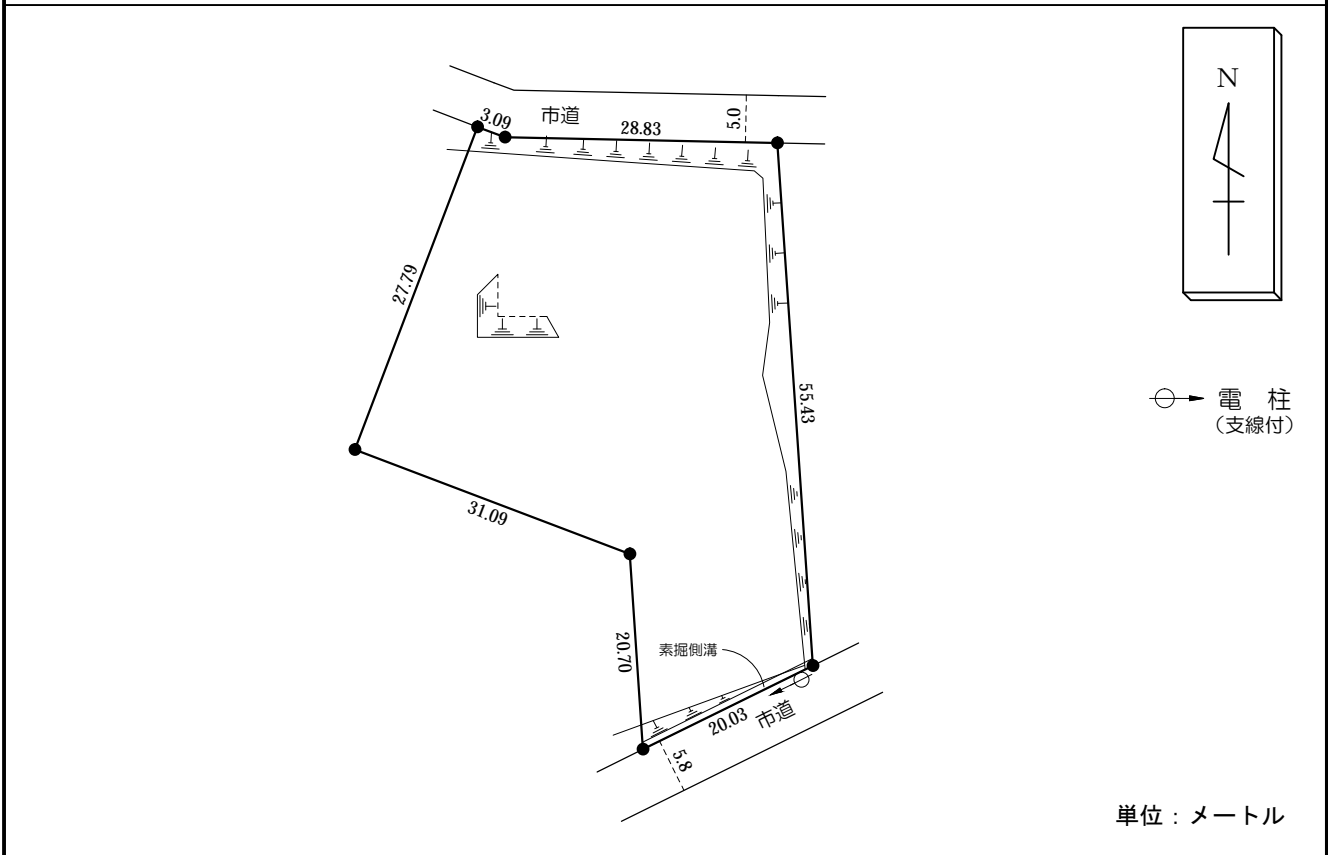
物件番号

69

# 案内図



# 概要図



※物件は現状有姿の引渡しとなりますので、必ず現地の確認を行ってください。

物件番号	069
所在地	紋別市南が丘町1丁目5番1

