

物 件 調 査 書

物件番号 70

所在地		北海道紋別市南が丘町1丁目5番10					
住居表示		北海道紋別市南が丘町1丁目8街区					
現況地目及び面積等		宅地	1,617.81 m ²			工作物	—
						立木竹	—
登記簿	地番	5番10					
	地目	宅地					
	数量	1,617.81m ²					
記載事項	地番						
	地目						
	数量						
接面道路		南西側 北西側	舗装市道 舗装市道	幅員約 幅員約	6.0～7.5 m 7.5 m	(法第42条第1項第1号道路) (法第42条第1項第1号道路)	
の状況							
法令に基づく制限	都市計画法	都市計画区域内（非線引）					
		用途地域	第一種住居地域				
		地域・地区					
		建ぺい率	60%				
		容積率	200%				
		高度制限	指定なし				
	防火指定	指定なし					
その他	・景観法						
私道の負担等に関する事項		私道負担	無	負担の内容			
		道路後退	無	負担の内容			
供給処理 施設の概要	供給処理施設	配管等の状況		施設整備状況		施設整備の特別負担の有無	
	電気	接面道路配線	有	—		—	
	公営水道	接面道路配管	有	南西側接面道路一部			
	公共下水道	接面道路配管	有				
	都市ガス	接面道路配管	無				
交通機関	バス	北紋バス 『南が丘1丁目』 停留所まで徒歩2分					
公共施設	紋別市役所		紋別市立南丘小学校		紋別市立紋別中学校		
参考事項	<ul style="list-style-type: none"> ・当該物件の南西側は、接面道路より約0.8～1.3m低く位置しているため、現状において車両の進入は一部からしかできません。 ・当該物件は、南西から北東にかけて全体にゆるやかに傾斜しており、一部に約0.5mの段差があります。 ・当該物件の東側隣接地（5番9）は紋別特別地域気象観測所の観測局舎があり、雨量計、風向風速計、日照計、視程計、温度計、湿度計・積雪計が設置されています。 						

※ 物件調査は、入札参加者が物件の概要を把握するための参考資料ですので、必ず入札参加者ご自身において、現地及び諸規制についての調査確認を行ってください。

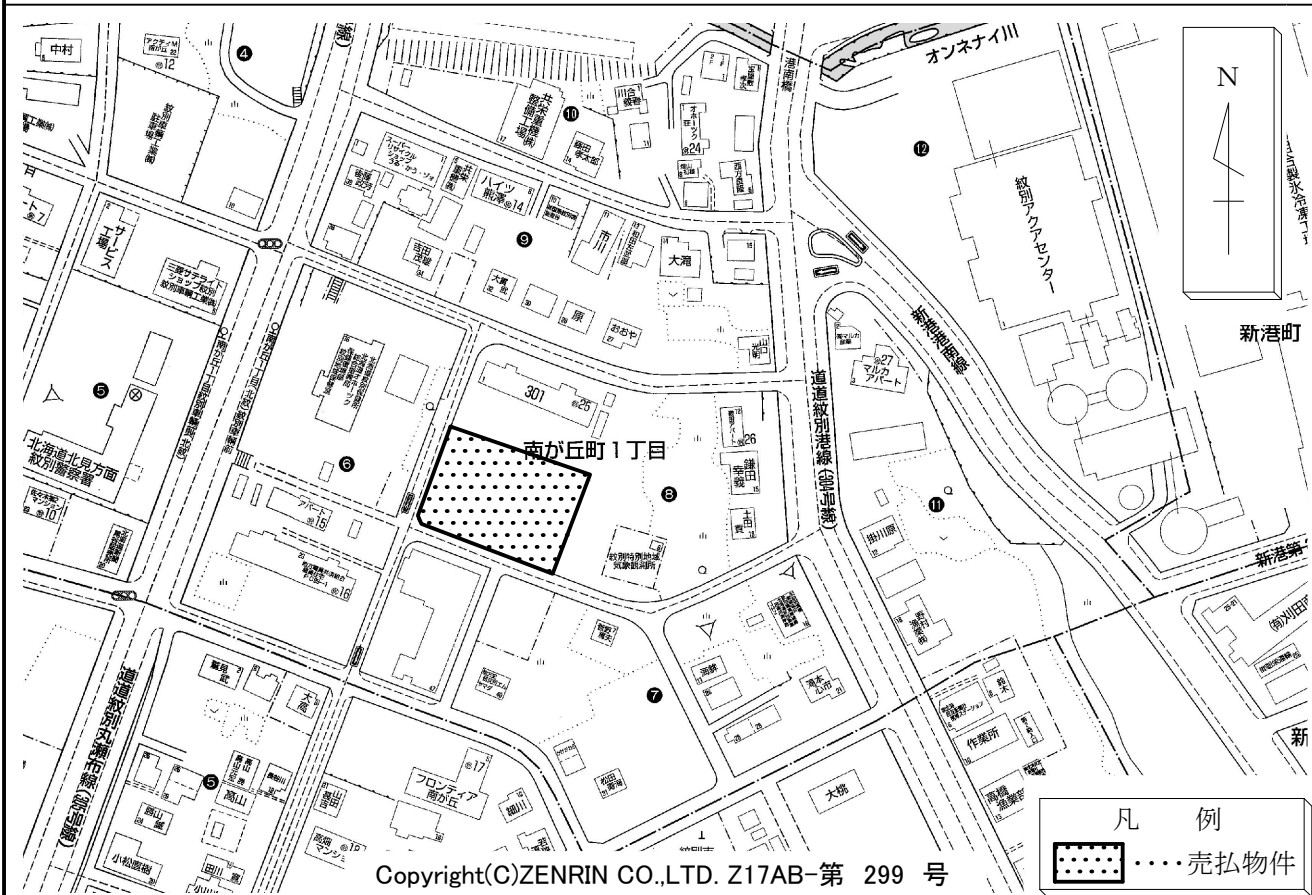
所在地

紋別市南が丘町1丁目5番10

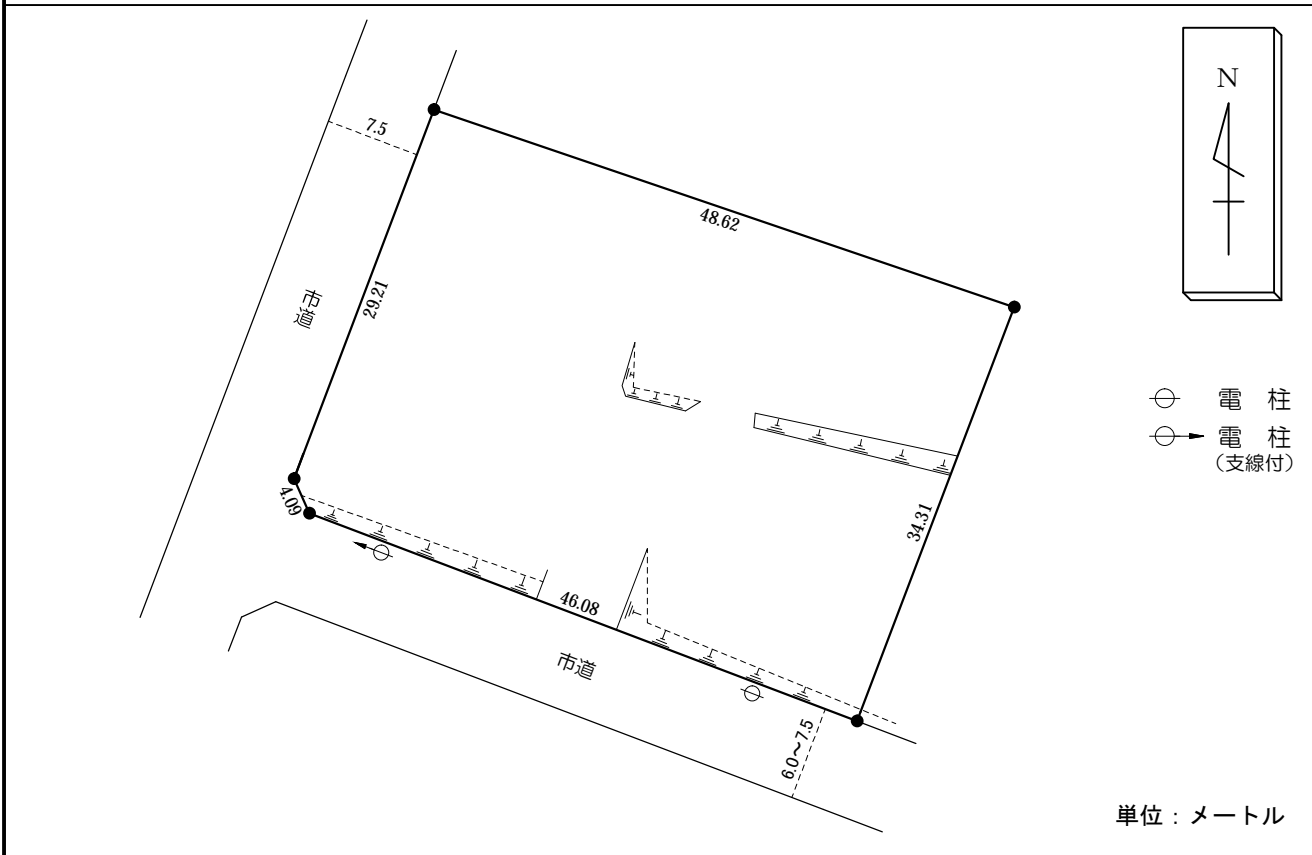
物件番号

70

案内図



概要図



※物件は現状有姿の引渡しとなりますので、必ず現地の確認を行ってください。

物件番号	070
所在地	紋別市南が丘町1丁目5番10

