

物 件 調 査 書

物件番号 75

所在地		北海道常呂郡置戸町字拓殖450番 外2筆					
住居表示		同 所					
現況地目 及び面積等		宅地	2,431.15 m ²			工作物	—
						立木竹	—
登記簿	地番	450番	451番	868番			
	地目	宅地	原野	原野			
	数量	882.75m ²	1,372m ²	175m ²			
記載事項	地番						
	地目						
	数量						
接面道路 の状況		南側 舗装町道 幅員約 9.0 m					
法令に基づく制限	建築基準法	都市計画区域外					
		用途地域	指定なし				
		地域・地区					
		建ぺい率	指定なし				
		容積率	指定なし				
		高度制限	指定なし				
	防火指定	指定なし					
その他	・景観法						
私道の負担等 に関する事項		私道負担	無	負担の内容			
		道路後退	無	負担の内容			
供給処理 施設の概要	供給処理施設	配管等の状況		施設整備状況		施設整備の 特別負担の有無	
	電気	接面道路配線	有	—		—	
	公営水道	接面道路配管	有				
	公共下水道	接面道路配管	有				
	都市ガス	接面道路配管	無				
交通機関	バス	北見バス 『公新橋』 停留所まで徒歩2分					
公共施設	置戸町役場		置戸町立置戸小学校		置戸町立置戸中学校		
参考事項	<ul style="list-style-type: none"> ・当該物件内及び西側隣接地にある樹木の枝が、互いに越境しています。 ・当該物件の接面道路に側溝があるため、現状において車両の進入は一部からしかできません。 ・当該物件内には、高低差があります。 ・当該物件内には、素掘りの水路があります。 ・当該物件内には、樹木が多数あります。 						

※ 物件調査は、入札参加者が物件の概要を把握するための参考資料ですので、必ず入札参加者ご自身において、現地及び諸規制についての調査確認を行ってください。

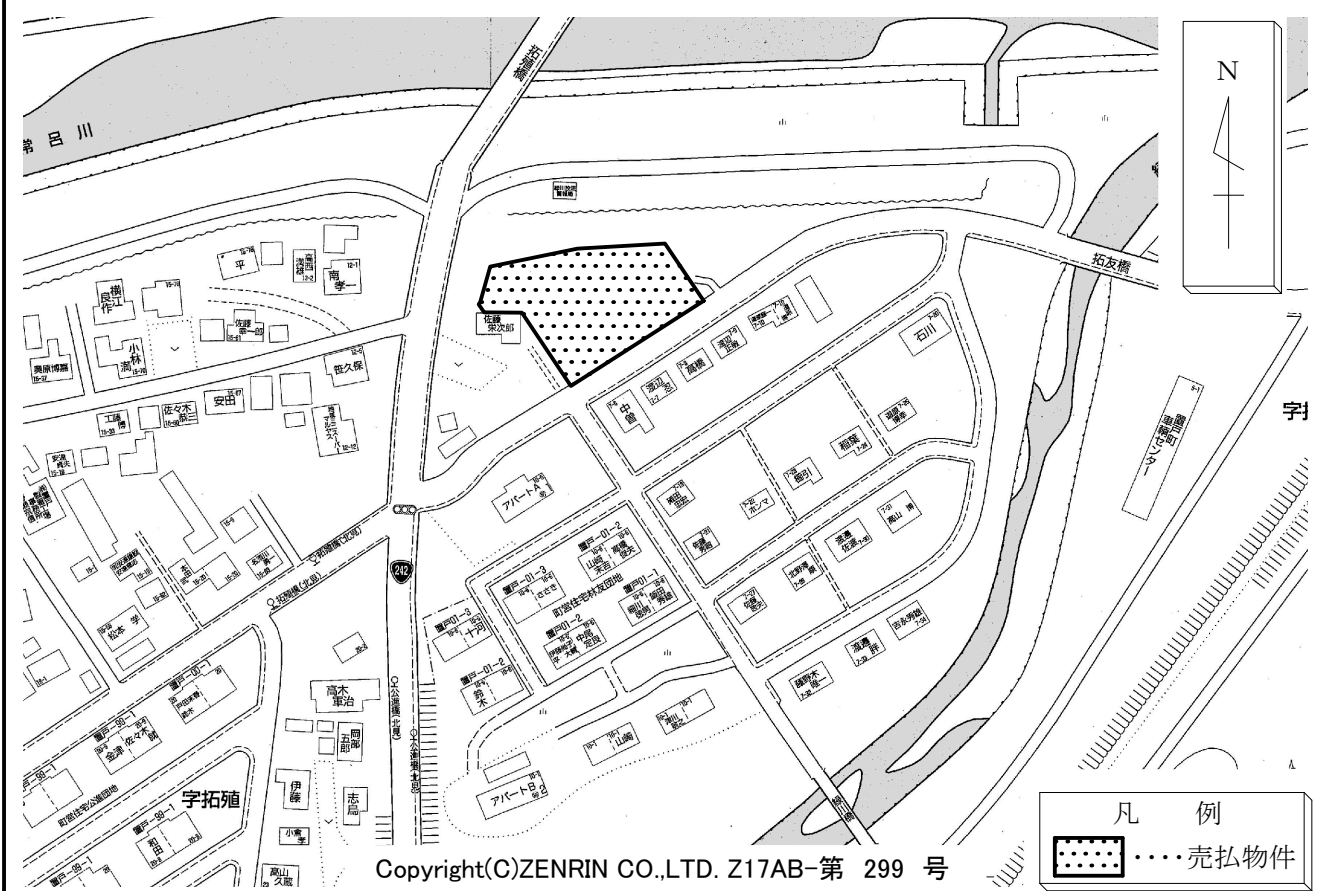
所在地

常呂郡置戸町字拓殖450番 外2筆

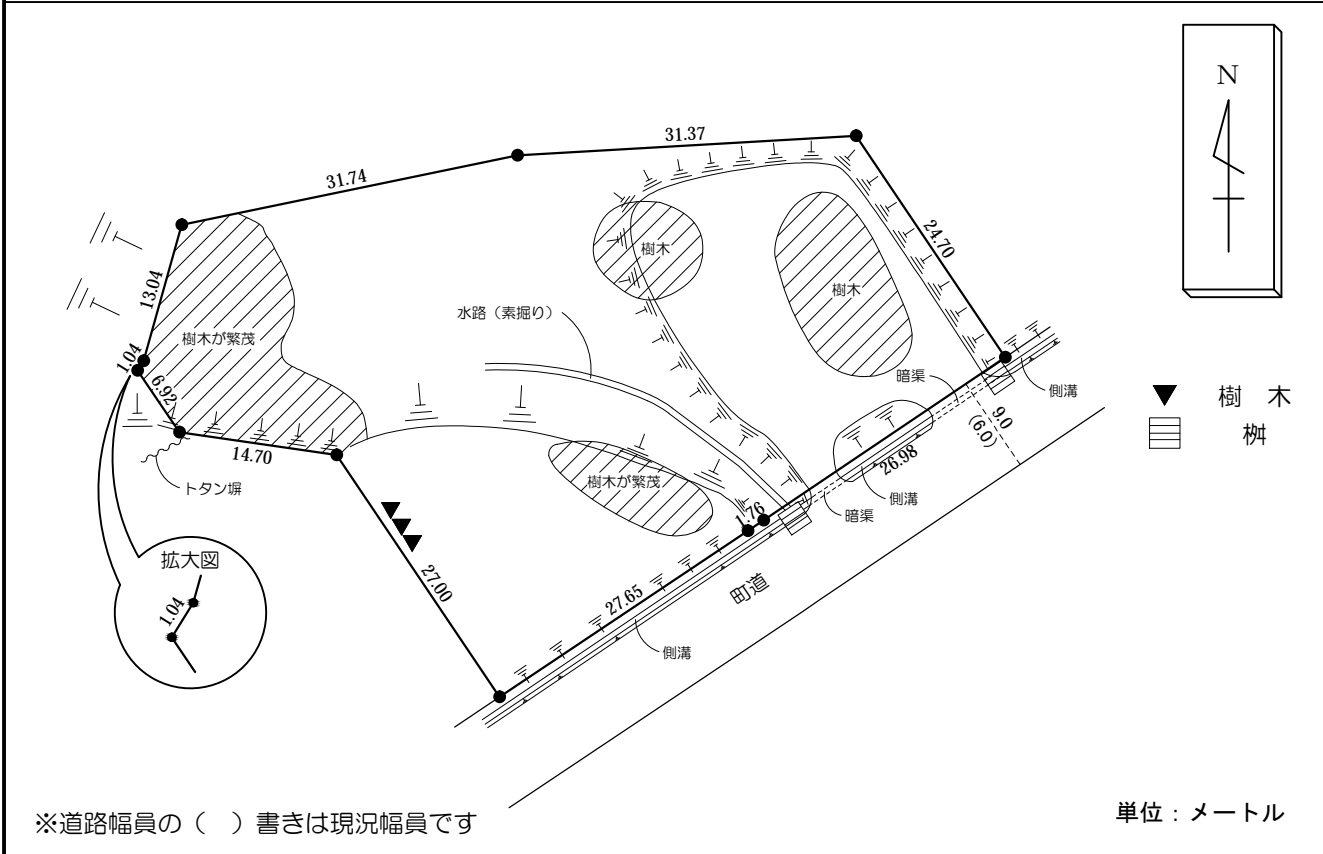
物件番号

75

案内図



概要図



※物件は現状有姿の引渡しとなりますので、必ず現地の確認を行ってください。

物件番号	075
所在地	常呂郡置戸町字拓殖450番 外2筆

