

物 件 調 査 書

物件番号 78

所在地		北海道紋別郡遠軽町白滝 8 3 7 番 1 外 4 筆					
住居表示		同 所					
現況地目 及び面積等		宅地	22,514.04 m ²			工作物	—
						立木竹	—
登記簿	地番	837番1	838番1	838番5	838番7	838番8	
	地目	宅地	宅地	宅地	宅地	宅地	
	数量	93.23m ²	11,164.52m ²	7,377.58m ²	1,960.55m ²	1,918.16m ²	
記載事項	地番						
	地目						
	数量						
接面道路 の状況		南東側 南西側 北西側の一部	舗装道道 舗装町道 舗装町道	幅員約 幅員約 幅員約	13.6 m 7.2 m 7.2 m		
法令に基づく制限	都市計画法	都市計画区域外					
		用途地域	指定なし				
		地域・地区					
		建ぺい率	指定なし				
		容積率	指定なし				
		高度制限	指定なし				
	防火指定	指定なし					
その他	・都市計画法第29条（開発行為の許可） ・土壌汚染対策法 ・景観法 ・文化財保護法						
私道の負担等 に関する事項		私道負担	無	負担の内容			
		道路後退	無	負担の内容			
供給処理 施設の概要	供給処理施設	配管等の状況		施設整備状況		施設整備の 特別負担の有無	
	電気	接面道路配線	有	—		—	
	公営水道	接面道路配管	有				
	公共下水道	接面道路配管	有			有	
	都市ガス	接面道路配管	無				
交通機関	鉄道等	J R 石北本線 白滝駅の 西南西方 約0.7km 徒歩9分					
公共施設	遠軽町役場 白滝総合支所		遠軽町立白滝小学校		遠軽町立白滝中学校		
参考事項	<ul style="list-style-type: none"> ・当該物件において、下水道を利用する際には、下水道受益者負担金の支払が必要となります。詳細については、遠軽町役場白滝総合支所に照会願います。 ・当該物件の北西側接面道路付近に、防火水槽（所有者不明）が設置されています。 ・当該物件は、埋蔵文化財包蔵地に指定されていませんが、近隣に遺跡が所在すること、また10,000平方メートルを超えることから、開発事業が計画された場合には、事前協議書の提出が必要となります。詳細については、遠軽町教育委員会白滝教育センターに照会願います。 ・当該物件の東側、北側及び南側隣接地から樹木の枝が越境しています。 						

※ 物件調査は、入札参加者が物件の概要を把握するための参考資料ですので、必ず入札参加者ご自身において、現地及び諸規制についての調査確認を行ってください。

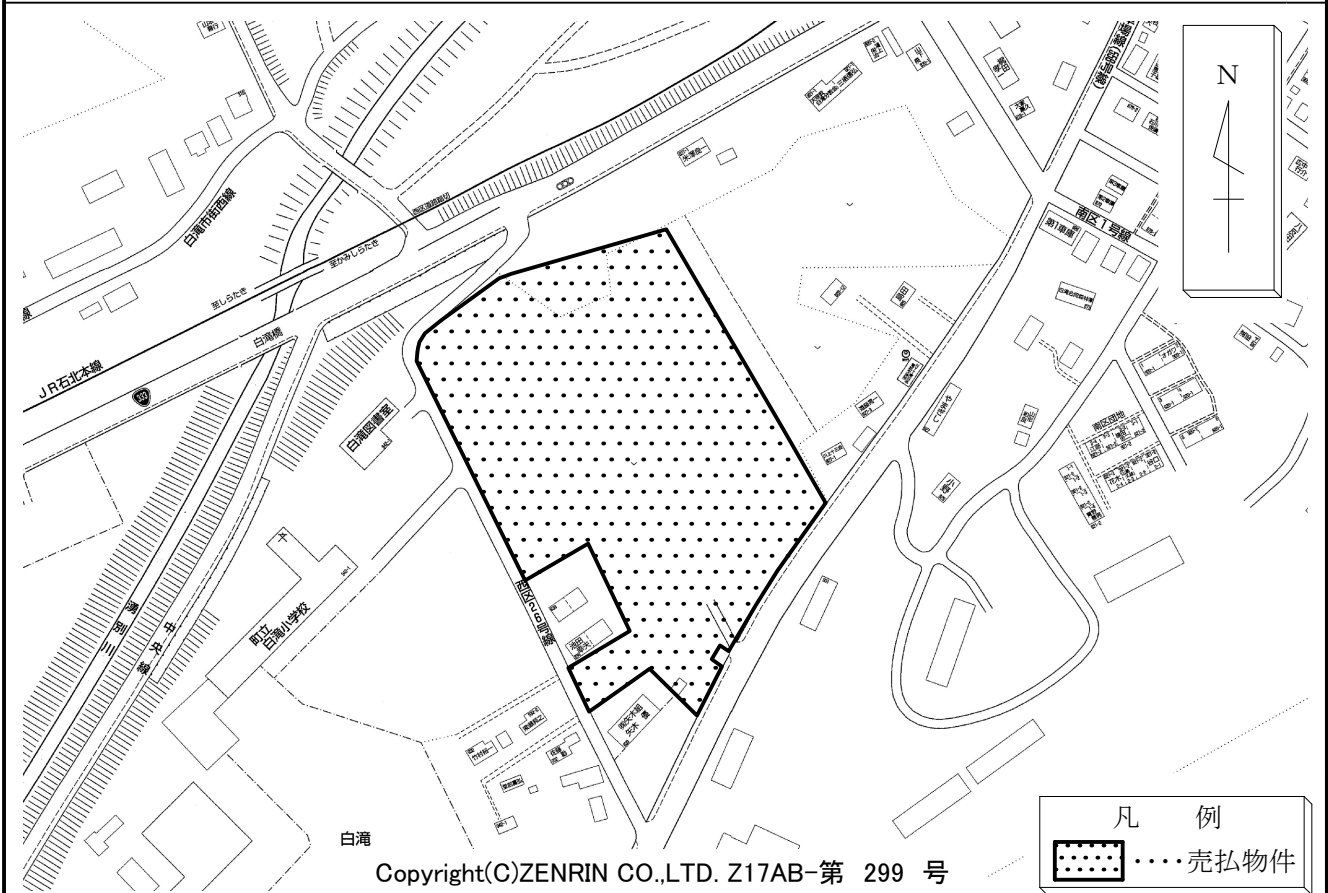
所在地

紋別郡遠軽町白滝837番1 外4筆

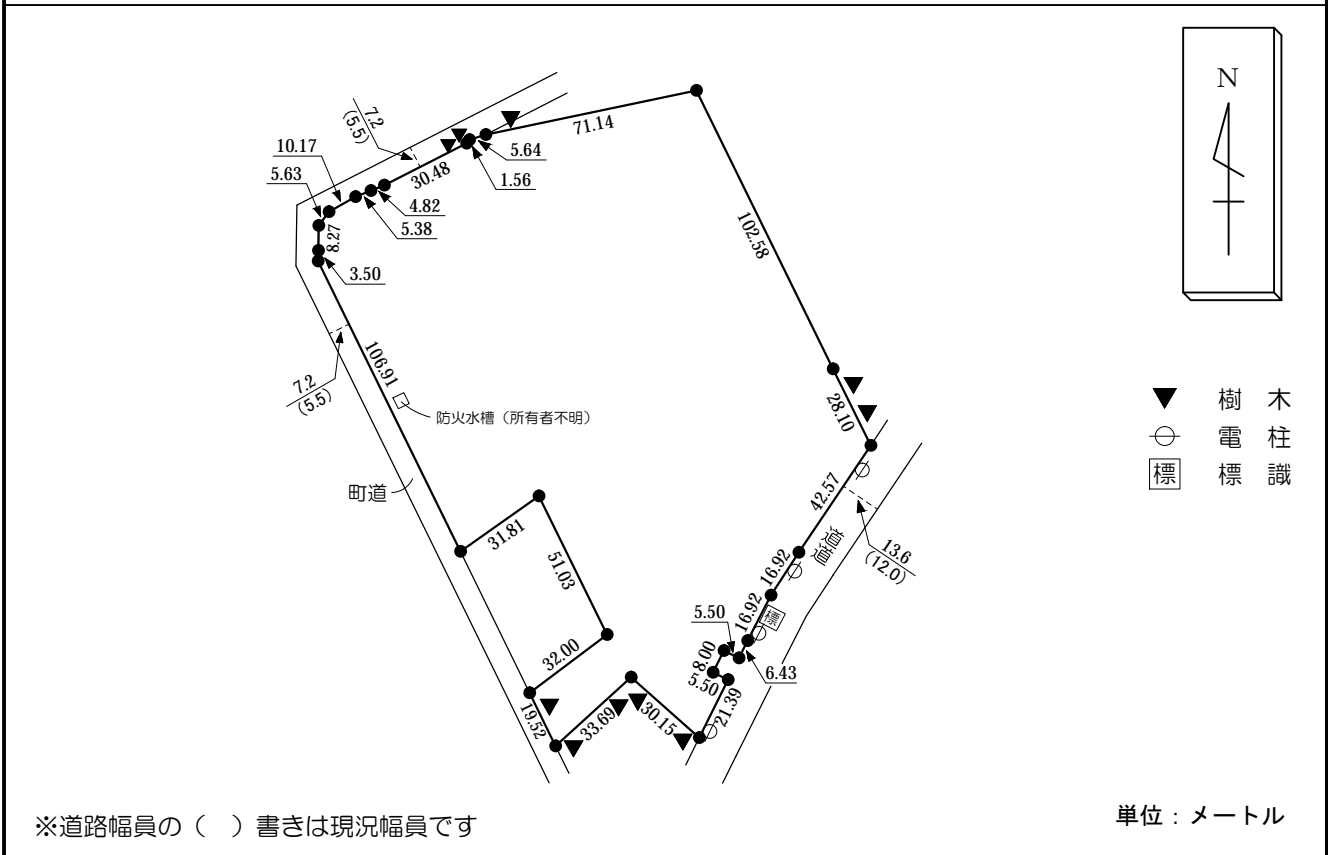
物件番号

78

案内図



概要図



※物件は現状有姿の引渡しとなりますので、必ず現地の確認を行ってください。

物件番号	078
所在地	紋別郡遠軽町白滝837番1 外4筆

