

物 件 調 査 書

物件番号 79

所在地		北海道紋別郡遠軽町丸瀬布水谷町1 1 8 番 1					
住居表示		同 所					
現況地目 及び面積等		宅地	383.51 m ²			工作物	—
						立木竹	—
登記簿	地番	118番1					
	地目	宅地					
	数量	383.51 m ²					
記載事項	地番						
	地目						
	数量						
接面道路 の状況		南西側 舗装町道	南東側 舗装町道	幅員約 10.9 m	幅員約 5.5 m		
法令に基づく制限	都市計画法	都市計画区域外					
		用途地域	指定なし				
		地域・地区					
		建ぺい率	指定なし				
		容積率	指定なし				
		高度制限	指定なし				
	防火指定	指定なし					
その他	・景観法						
私道の負担等 に関する事項		私道負担	無	負担の内容			
		道路後退	無	負担の内容			
供給処理 施設の概要	供給処理施設	配管等の状況		施設整備状況		施設整備の 特別負担の有無	
	電気	接面道路配線	有	—		—	
	公営水道	接面道路配管	有				
	公共下水道	接面道路配管	有			有	
	都市ガス	接面道路配管	無				
交通機関	鉄道等	J R 石北本線 丸瀬布駅の 南西方 約1.3km 徒歩17分					
公共施設	遠軽町役場 丸瀬布総合支所		遠軽町立丸瀬布小学校		遠軽町立丸瀬布中学校		
参考事項	<ul style="list-style-type: none"> ・当該物件において、下水道を利用する際には、下水道受益者負担金の支払が必要となります。詳細については、遠軽町役場丸瀬布総合支所に照会願います。 ・当該物件の北西側隣接地の土留（石垣）が一部越境しています。 ・当該物件の北東側隣接地の物置の屋根が一部越境しています。 ・当該物件の北東側隣接地の樹木の枝が越境しています。 						

※ 物件調査は、入札参加者が物件の概要を把握するための参考資料ですので、必ず入札参加者ご自身において、現地及び諸規制についての調査確認を行ってください。

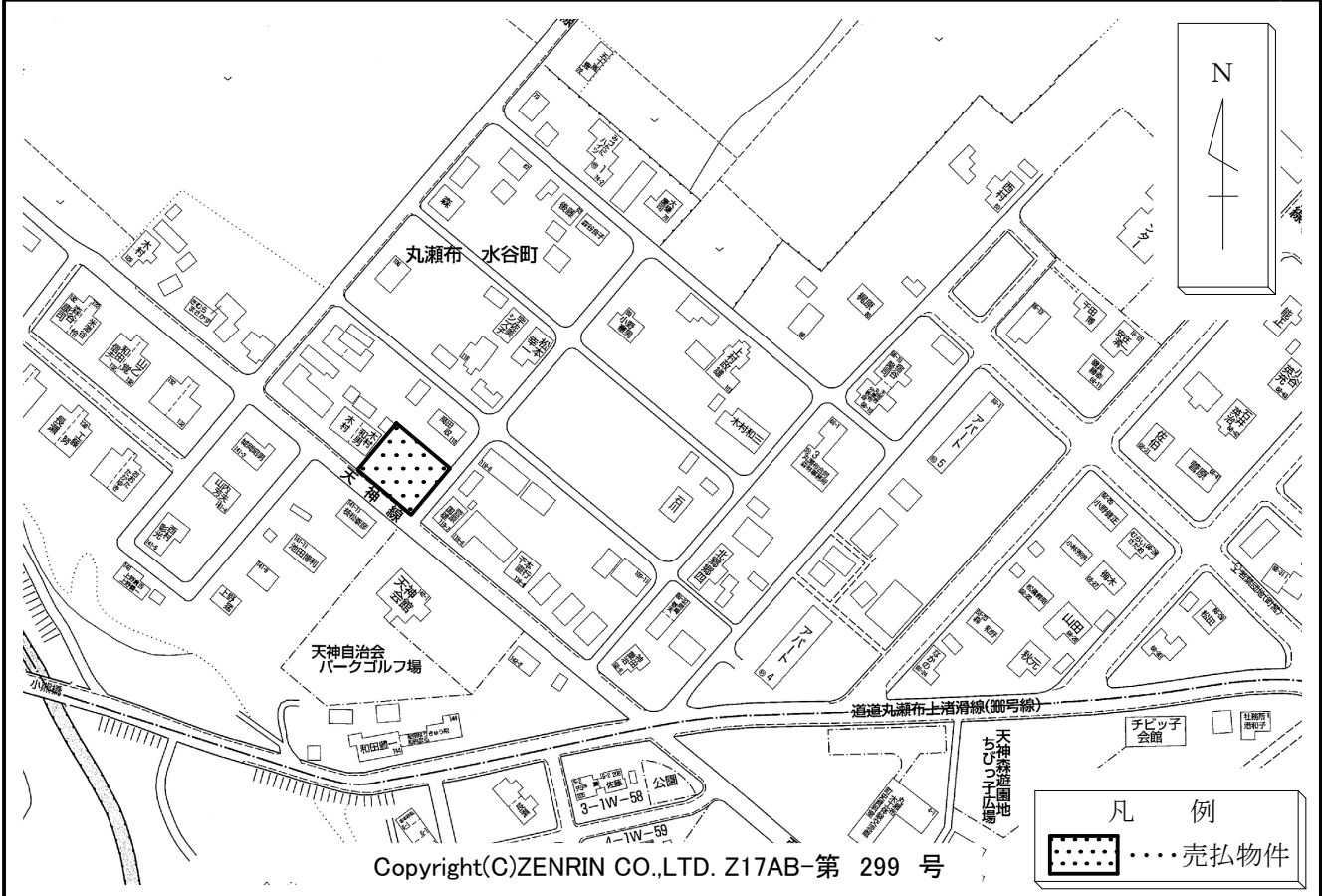
所在地

紋別郡遠軽町丸瀬布水谷町 1 1 8 番 1

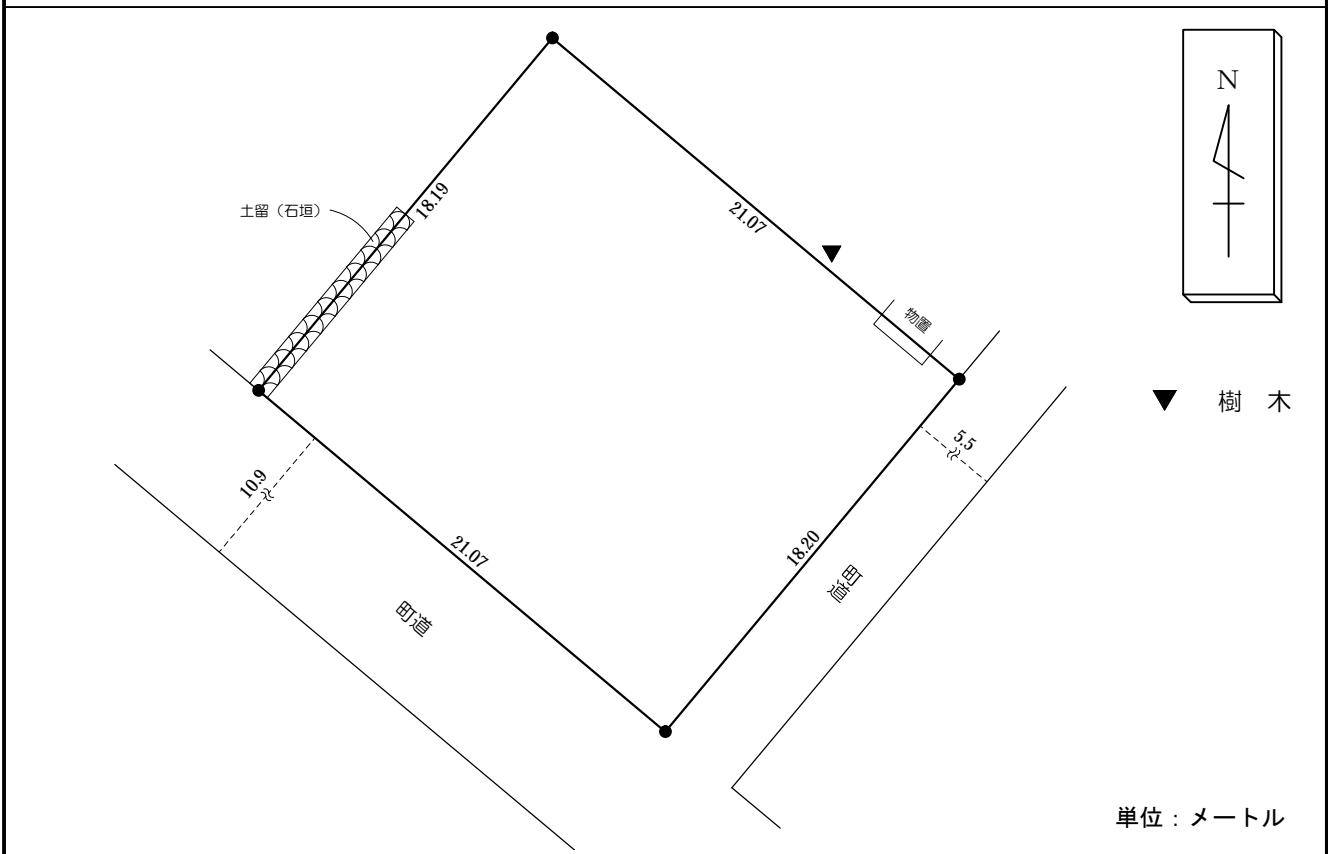
物件番号

7 9

案内図



概要図



※物件は現状有姿の引渡しとなりますので、必ず現地の確認を行ってください。

物件番号	079
所在地	紋別郡遠軽町丸瀬布水谷町118番1

