

物 件 調 査 書

物件番号 35

(共 同 住 宅)

所在地	北海道砂川市空知太東2条1丁目386番1				
住居表示	北海道砂川市空知太東2条1丁目4街区				
現況地目 及び面積等	宅地	4,902.28 m ²	工作物	一式	
			立木竹	28	
登記簿	地番	386番1			
	地目	宅地			
	数量	4,902.28m ²			
記載事項	地番				
	地目				
	数量				
接面道路 の状況	北側	舗装市道	幅員約 20.0 m	(法第42条第1項第1号道路)	
	西側	舗装市道	幅員約 20.0 m	(法第42条第1項第1号道路)	
	東側	舗装市道	幅員約 20.0 m	(法第42条第1項第1号道路)	
法令に基づく制限	都市計画法	都市計画区域内(非線引)			
		用途地域	第二種中高層住居専用地域		
		地域・地区			
		建ぺい率	60%		
		容積率	200%		
		高度制限	指定なし		
	防火指定	指定なし			
その他	・都市計画法第29条(開発行為の許可) ・土壌汚染対策法 ・景観法				
私道の負担等 に関する事項	私道負担	無	負担の内容		
	道路後退	無	負担の内容		
供給処理 施設の概要	供給処理施設	配管等の状況		施設整備状況	施設整備の 特別負担の有無
	電気	接面道路配線	有	—	—
	公営水道	接面道路配管	有		
	公共下水道	接面道路配管	有		
	都市ガス	接面道路配管	無		
交通機関	バス	中央バス 『石山団地』 停留所まで徒歩4分			
公共施設	砂川市役所		砂川市立空知太小学校	砂川市立石山中学校	
参考事項	<ul style="list-style-type: none"> ・当該物件の西側は、接面道路より0~約2.1m高く位置しているため、現状において車両の進入はできません。 ・当該物件は南側隣接地より0~約0.4m高く位置しています。 ・当該物件の北側接面道路の街灯基礎が、越境して設置されています。 ・当該物件のアスファルト舗装が、北側接面道路に一部越境しています。 ・当該物件の樹木の枝が、南側隣接地に越境しています。 ・当該物件の北東側上空を複数の架線が通過しています。 ・当該物件の東側境界線上にゴミステーションが設置されています。 ・当該物件内にはコンクリートガラ、コンクリート基礎、じゅうたん及び廃タイヤがあります。 ・当該物件内には樹木及び切株が多数あります。 ・当該物件内には、汚水枥が設置されています。 				

※ 物件調査は、入札参加者が物件の概要を把握するための参考資料ですので、必ず入札参加者ご自身において、
現地及び諸規制についての調査確認を行ってください。

建物の概要			
種 類	住宅建 (201)	住宅建 (202)	住宅建 (203)
構 造	ブロック造 2階建	ブロック造 2階建	ブロック造 2階建
床面積	建築面積 139.28 m ² 延床面積 278.57 m ²	建築面積 139.28 m ² 延床面積 278.57 m ²	建築面積 139.28 m ² 延床面積 278.57 m ²
建築時期	昭和54年11月新築	昭和54年11月新築	昭和54年11月新築
不動産登記簿記載事項	未登記	未登記	未登記
種 類	住宅建 (204)	住宅建 (205)	住宅建 (206)
構 造	ブロック造 2階建	ブロック造 2階建	ブロック造 2階建
床面積	建築面積 139.28 m ² 延床面積 278.57 m ²	建築面積 141.26 m ² 延床面積 278.57 m ²	建築面積 141.26 m ² 延床面積 278.57 m ²
建築時期	昭和54年11月新築	昭和58年3月新築	昭和58年3月新築
不動産登記簿記載事項	未登記	未登記	未登記
部屋数等	平面図のとおり		
参考事項	<p>1. 本物件は、現状有姿による売払です。</p> <p>2. 本物件は、平成23年11月以降未使用であり、建物及び建物付属設備、機械等は購入者の負担により点検・修理、場合によっては交換が必要です。</p> <p>3. 本物件の地上建物(住宅建)については、アスベスト調査の結果、飛散性のある吹付けアスベスト等の使用は確認されておりませんが、非飛散性のアスベストを含有する可能性のある建材の使用が確認されております。 なお、調査結果については、北海道財務局 未利用財産処理班で「アスベスト調査報告書」を閲覧してください。 また、売買契約書に特約条項が付されます。(入札案内書「6.資料の閲覧及び特約条項等について」を参照してください。) (特約条項) 第〇条 乙は、売買物件の引渡しと同時に、甲が引き渡すアスベスト調査報告書記載の内容を了承したうえで、売買物件を買い受けるものとする。</p> <p>4. 本物件の地上建物(204棟)の軒天の一部が破損しています。</p> <p>5. 本物件の地上建物の建築図面については、北海道財務局 未利用財産処理班にて閲覧に供しておりますのでご確認ください。</p> <p>6. 本物件の地上建物については、耐震診断を受けておりません。</p> <p>※建物内部見学会の実施 平成29年11月13日(月)17時までに電話にて連絡された希望者を対象に 平成29年11月21日(火)15時から16時まで物件所在地において実施します。 見学会には上記期日までに北海道財務局 未利用財産処理班(011-709-3106)への連絡が必要となりますので、ご注意願います。</p>		

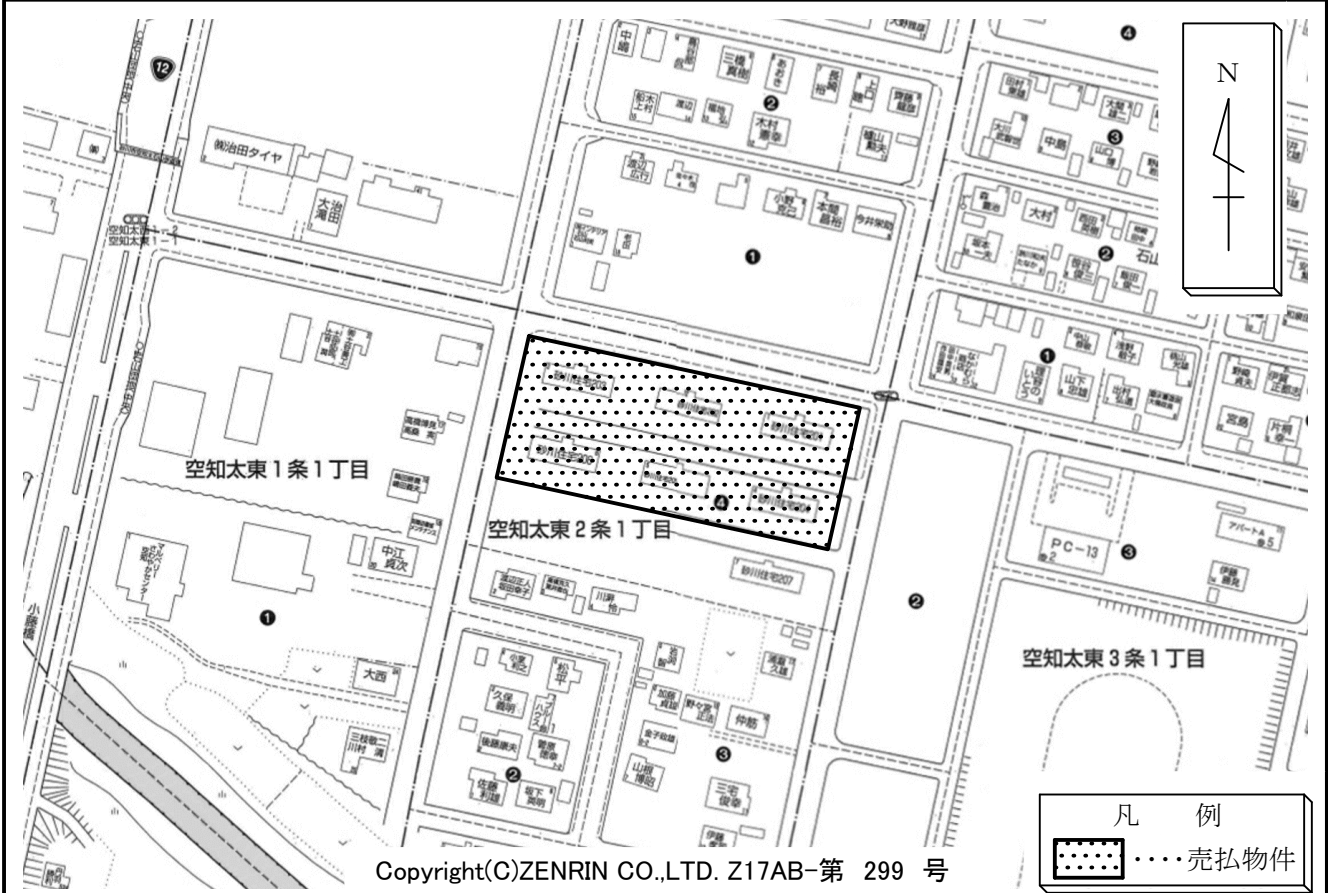
所在地

砂川市空知太東2条1丁目386番1

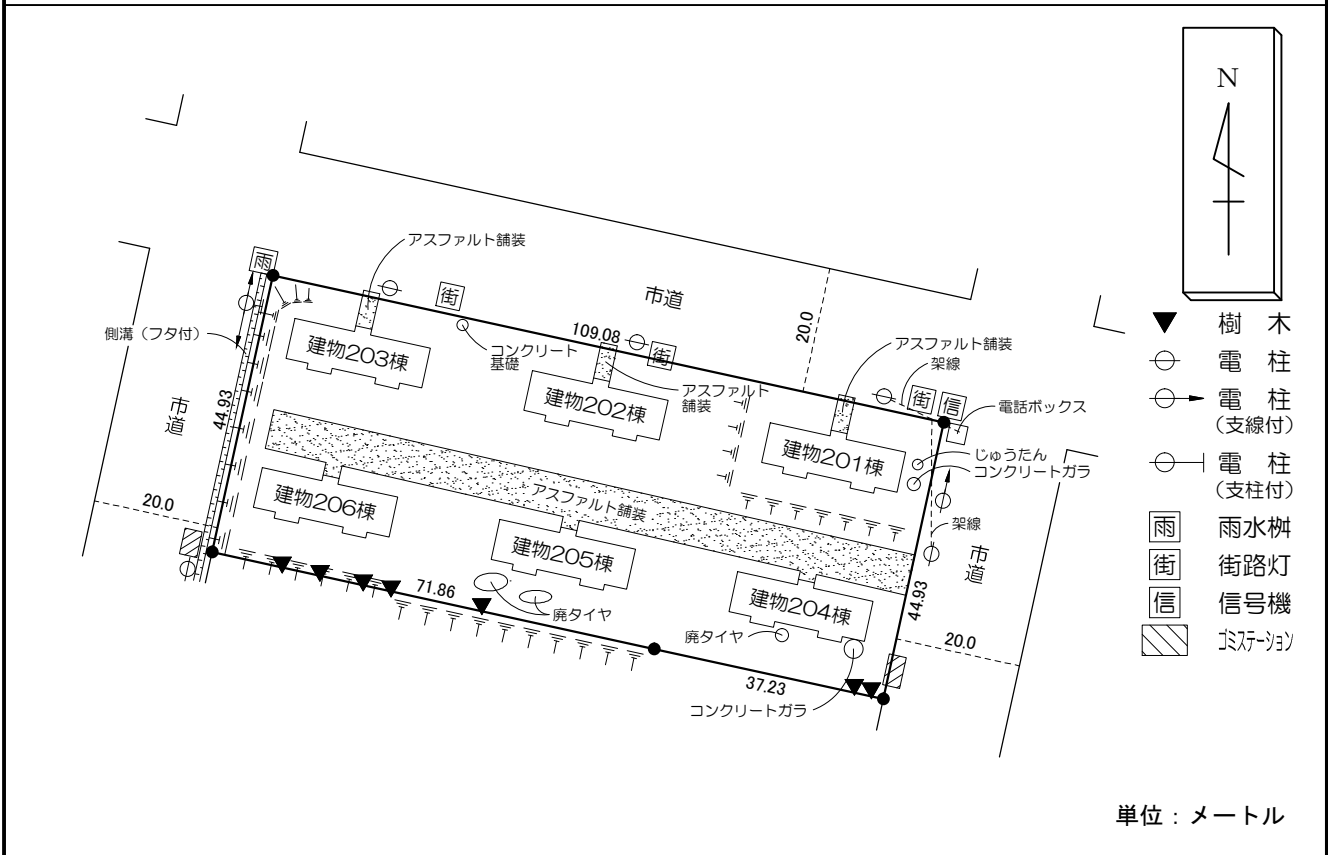
物件番号

35

案内図



概要図



※物件は現状有姿の引渡しとなりますので、必ず現地の確認を行ってください。

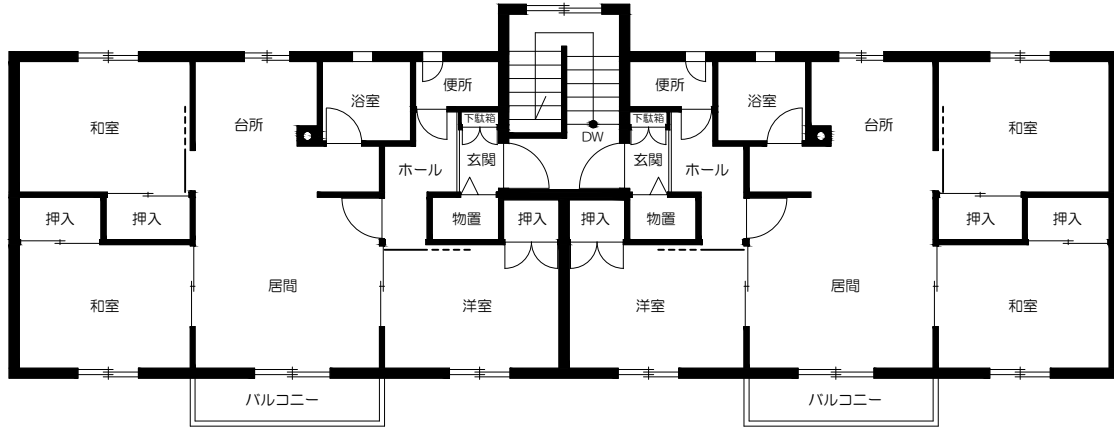
所在地

砂川市空知太東2条1丁目386番1

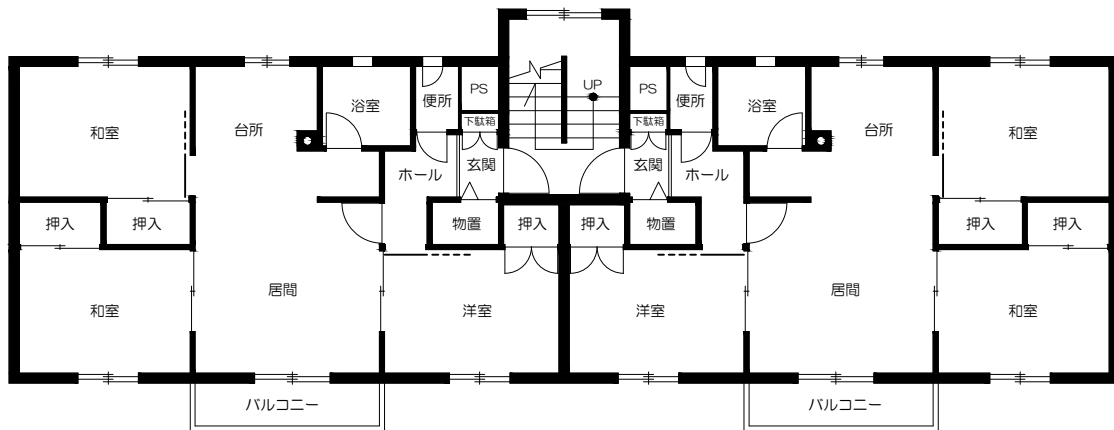
物件番号

35

平面図



建物201~206棟
2階平面図



建物201~206棟
1階平面図

※間取り等は現況と一致しない場合があります

物件番号	035
所在地	砂川市空知太東2条1丁目386番1

