

物 件 調 査 書

物件番号 60

(事 務 所 建)

所在地		北海道二海郡八雲町栄町94番1 外2筆					
住居表示		同 所					
現況地目 及び面積等		宅地	2,467.80 m ²			工作物	一式
						立木竹	—
登記簿	地番	94番1	94番2	94番7			
	地目	宅地	宅地	宅地			
	数量	1,189.02m ²	858.78m ²	420.00m ²			
記載事項	地番						
	地目						
	数量						
接面道路 の状況		北側	舗装道路		幅員約 18.0 m	(法第42条第1項第1号道路)	
		東側	舗装町道		幅員約 9.9 m	(法第42条第1項第1号道路)	
法令に基づく制限	都市計画法	都市計画区域内(非線引)					
		用途地域	第二種中高層住居専用地域				
		地域・地区					
		建ぺい率	60%				
		容積率	200%				
		高度制限	指定なし				
	防火指定	指定なし					
その他	・景観法						
私道の負担等に関する事項		私道負担	無	負担の内容			
		道路後退	無	負担の内容			
供給処理 施設の概要	供給処理施設	配管等の状況		施設整備状況		施設整備の特別負担の有無	
	電気	接面道路配線	有	—		—	
	公営水道	接面道路配管	有				
	公共下水道	接面道路配管	有				
	都市ガス	接面道路配管	無				
交通機関	鉄道等	JR函館本線 八雲駅の南西方 約1.6km 徒歩20分					
公共施設	八雲町役場		八雲町立八雲小学校		八雲町立八雲中学校		
参考事項	<ul style="list-style-type: none"> ・当該物件の北側は、接面道路に街路樹、花壇があり、ガードレール、素掘側溝、カーブミラー、電柱及び支線が設置されているため、現状において車両の進入はできません。 ・当該物件は、西側隣接地より約0.3m～1.0m低く位置しています。 ・当該物件内にはアスファルト舗装があります。 ・当該物件内には砂利敷箇所が複数あります。 ・当該物件内には汚水桝、マンホール及びグレーチング側溝が設置されています。 						

※ 物件調査は、入札参加者が物件の概要を把握するための参考資料ですので、必ず入札参加者ご自身において、現地及び諸規制についての調査確認を行ってください。

建物の概要		
種類	事務所建(A)	住宅建(B)
構造	鉄筋コンクリート造 平屋建	ブロック造 平屋建
床面積	建築面積 363.50 m ² 延床面積 363.50 m ²	建築面積 68.19 m ² 延床面積 68.19 m ²
建築時期	昭和63年1月新築	昭和54年12月新築
不動産登記簿記載事項	所在	二海郡八雲町栄町 94番地2、94番地7
	家屋番号	94番2
	種類	事務所
	構造	鉄筋コンクリート造垂鉛メッキ鋼板葺平家建
	登記床面積	357.46 m ²
部屋数等	平面図のとおり	
参考事項	<p>1. 本物件は、現状有姿による売払です。</p> <p>2. 本物件は、事務所建は平成28年4月以降、住宅建は平成23年4月以降未使用であり、建物及び建物付属設備、機械等は購入者の負担により点検・修理、場合によっては交換が必要です。</p> <p>3. 本物件の地上建物(事務所建・住宅建)については、アスベスト調査の結果、飛散性のある吹付けアスベスト等の使用は確認されておきませんが、非飛散性のアスベストを含有する可能性のある建材の使用が確認されておきます。 なお、調査結果については、函館財務事務所 管財課で「アスベスト調査報告書」を閲覧してください。 また、売買契約書に特約条項が付されます。(入札案内書「6.資料の閲覧及び特約条項等について」参照。) (特約条項) 第〇条 乙は、売買物件の引渡しと同時に、甲が引き渡すアスベスト調査報告書記載の内容を了承したうえで、売買物件を買い受けるものとする。</p> <p>4. 本物件の地上建物の建築図面については、函館財務事務所 管財課にて閲覧に供しておりますのでご確認ください。</p> <p>5. 本物件の地上建物については、耐震診断を受けておりません。</p> <p>※建物内部見学会の実施 平成29年11月15日(水)17時まで電話にて連絡された希望者を対象に 平成29年11月22日(水)11時から12時まで物件所在地において実施します。 見学会には上記期日までに函館財務事務所 管財課(0138-23-8445)への連絡が必要となりますので、ご注意願います。</p>	

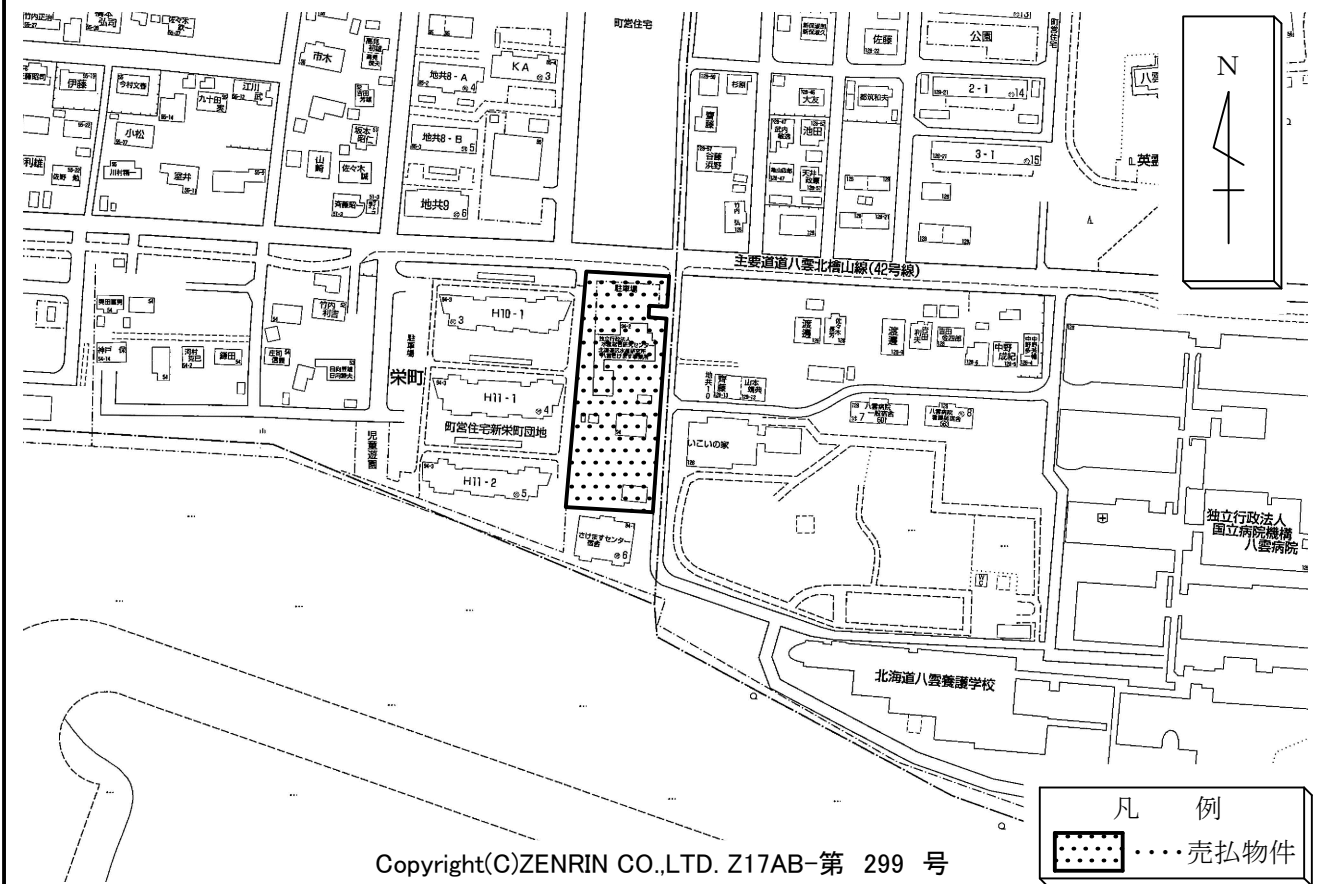
所在地

二海郡八雲町栄町94番1 外2筆

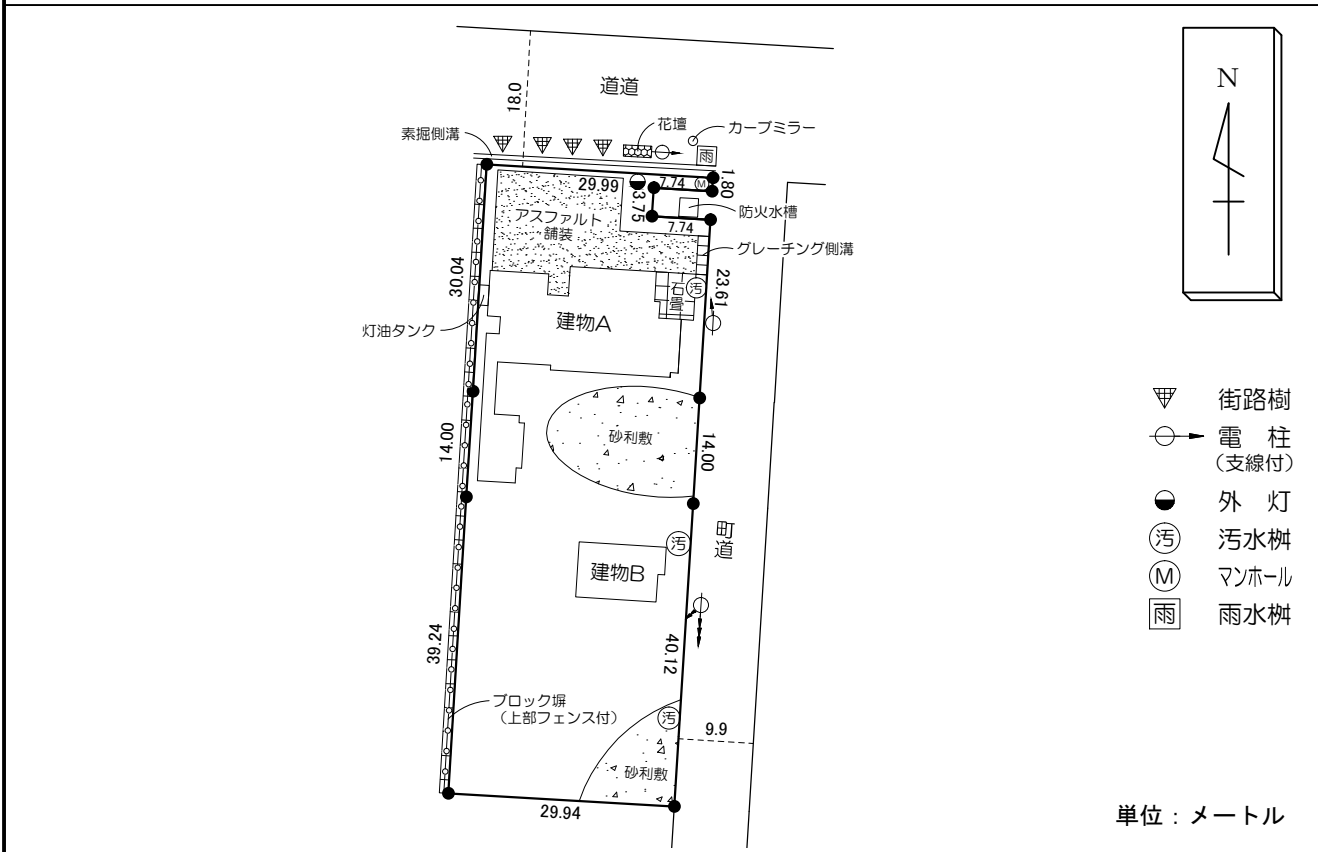
物件番号

60

案内図



概要図



※物件は現状有姿の引渡しとなりますので、必ず現地の確認を行ってください。

所在地

二海郡八雲町栄町94番1 外2筆

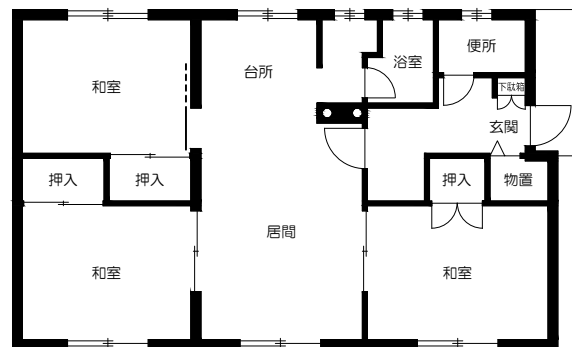
物件番号

60

平面図



建物A 1階平面図



建物B 1階平面図

※間取り等は現況と一致しない場合があります

物件番号	060
所在地	二海郡八雲町栄町94番1 外2筆

