

# 物 件 調 査 書

物件番号 85

( 共 同 住 宅 )

所在地		北海道上川郡上川町川端町9番13					
住居表示		同 所					
現況地目及び面積等		宅地	1,764.99 m <sup>2</sup>			工作物	—
						立木竹	—
登記簿	地番	9番13					
	地目	宅地					
	数量	1,764.99m <sup>2</sup>					
記載事項	地番						
	地目						
	数量						
接面道路の状況		南西側 舗装町道 幅員約 14.5 m (法第42条第1項第1号道路)					
法令に基づく制限	都市計画法	都市計画区域内 (非線引)					
		用途地域	第二種中高層住居専用地域				
		地域・地区					
		建ぺい率	60%				
		容積率	200%				
		高度制限	指定なし				
	防火指定	指定なし					
その他	・景観法						
私道の負担等に関する事項		私道負担	無	負担の内容			
		道路後退	無	負担の内容			
供給処理 施設の概要	供給処理施設	配管等の状況		施設整備状況		施設整備の特別負担の有無	
	電気	接面道路配線	有	—		—	
	公営水道	接面道路配管	有				
	公共下水道	接面道路配管	無	下記参考事項欄のとおり		有	
	都市ガス	接面道路配管	無				
交通機関	鉄道等	J R 石北本線 上川駅の 南東方 約1.0km 徒歩13分					
公共施設	上川町役場		上川町立上川小学校		上川町立上川中学校		
参考事項	<p>◎当該物件内には、地下埋設物 (旧水道管・旧排水管) が残存していることが確認されています。地下埋設物の状況については、旭川財務事務所 管財課で資料を閲覧してください。また、売買契約書に特約条項が付されます。(入札案内書「6. 資料の閲覧及び特約条項等について」参照。)</p> <p>(特約条項)</p> <p>第〇条 乙は、売買物件に別途閲覧資料記載の内容の地下埋設物が存在することを了承したうえで、売買物件を買い受けるものとする。</p> <p>2 乙は、売買物件の引渡しと同時に、甲が引き渡すアスベスト調査報告書の記載の内容を了承したうえで、売買物件を買い受けるものとする。</p> <ul style="list-style-type: none"> <li>・当該物件は、下水道を使用する際には、購入者の負担により引込工事を行い、下水道本管と接続させる必要がありますが接面道路には下水道本管は設置されていません。接続状況及び下水道受益者負担金の詳細については、上川町に照会願います。</li> <li>・当該物件の上水道は本管と接続されていないため、現状では使用できません。接続する場合は購入者の負担により引込工事を行う必要があります。詳細については、上川町に照会願います。</li> <li>・当該物件内には、一部高低差があります。</li> <li>・当該物件内には、切株が多数あります。</li> <li>・当該物件内には、汚水枥が設置されています。</li> </ul>						

※ 物件調査は、入札参加者が物件の概要を把握するための参考資料ですので、必ず入札参加者ご自身において、現地及び諸規制についての調査確認を行ってください。

建物の概要		
種類	住宅建	
構造	ブロック造 2階建	
床面積	建築面積 146.78 m <sup>2</sup> 延床面積 293.56 m <sup>2</sup>	
建築時期	昭和58年12月新築	
不動産登記簿記載事項	所在	上川郡上川町川端町9番地13
	家屋番号	9番13
	種類	共同住宅
	構造	コンクリートブロック造陸屋根 2階建
	登記床面積	1階 146.78 m <sup>2</sup> 2階 146.78 m <sup>2</sup> 合計 293.56 m <sup>2</sup>
部屋数等	平面図のとおり	
参考事項	<ol style="list-style-type: none"><li>1. 本物件は、現状有姿による売払です。</li><li>2. 本物件は、平成17年11月以降未使用であり、建物及び建物付属設備、機械等は購入者の負担により点検・修理、場合によっては交換が必要です。</li><li>3. 本物件の地上建物については、アスベスト調査の結果、飛散性のある吹付けアスベスト等の使用は確認されておりませんが、非飛散性のアスベストを含有する可能性のある建材の使用が確認されております。 なお、調査結果については、旭川財務事務所 管財課で「アスベスト調査報告書」を閲覧してください。 また、売買契約書に特約条項が付されます。 特約条項については、物件調書の参考事項(前頁)に記載しています。</li><li>4. 本物件の地上建物の建築図面については、旭川財務事務所 管財課にて閲覧に供しておりますのでご確認ください。</li><li>5. 本物件の地上建物については、耐震診断を受けておりません。</li></ol> <p><b>※建物内部見学会の実施</b> 平成29年11月13日(月)17時まで電話にて連絡された希望者を対象に 平成29年11月15日(水)11時から12時まで物件所在地において実施します。 見学会には上記期日までに旭川財務事務所 管財課(0166-31-4151)への 連絡が必要となりますので、ご注意願います。</p>	

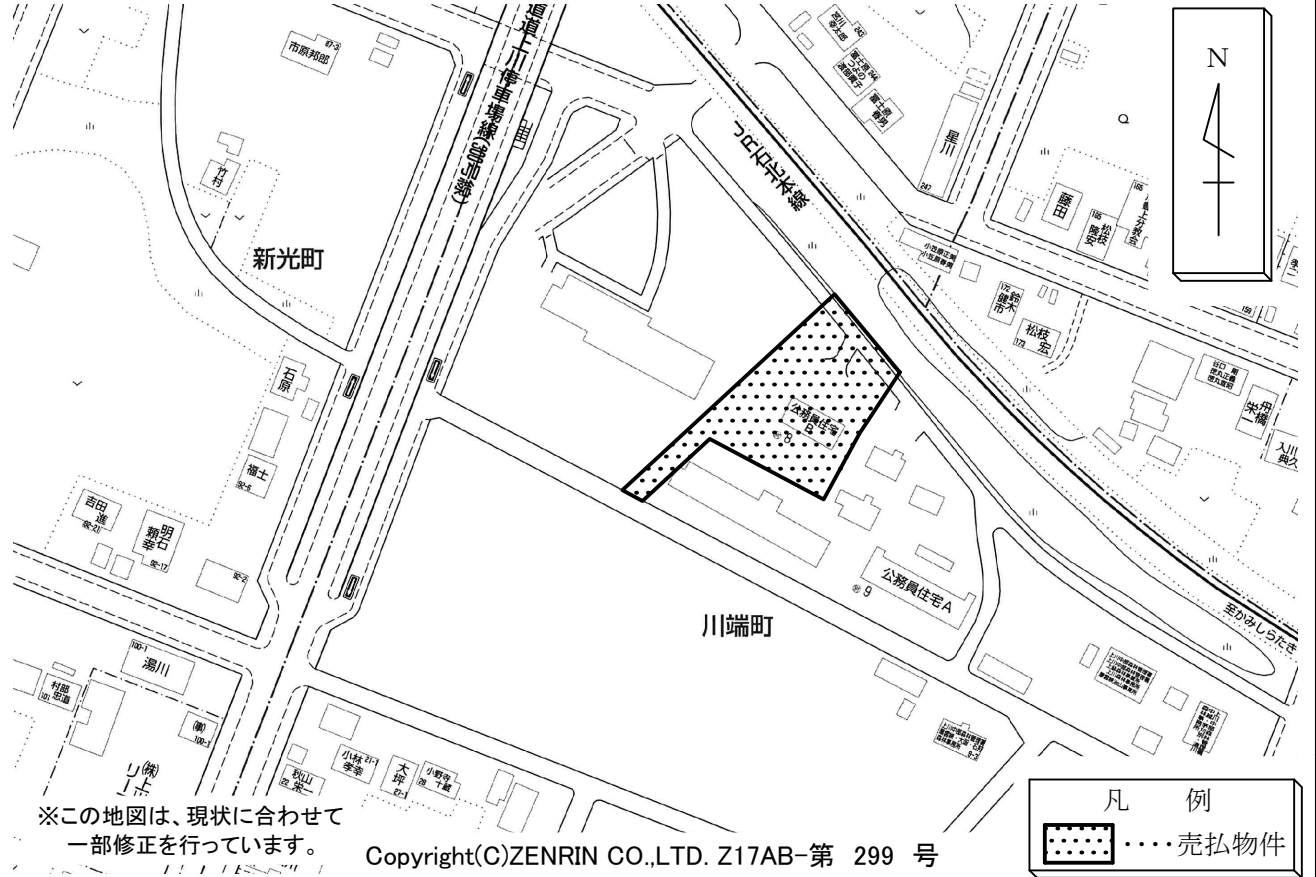
所在地

上川郡上川町川端町9番13

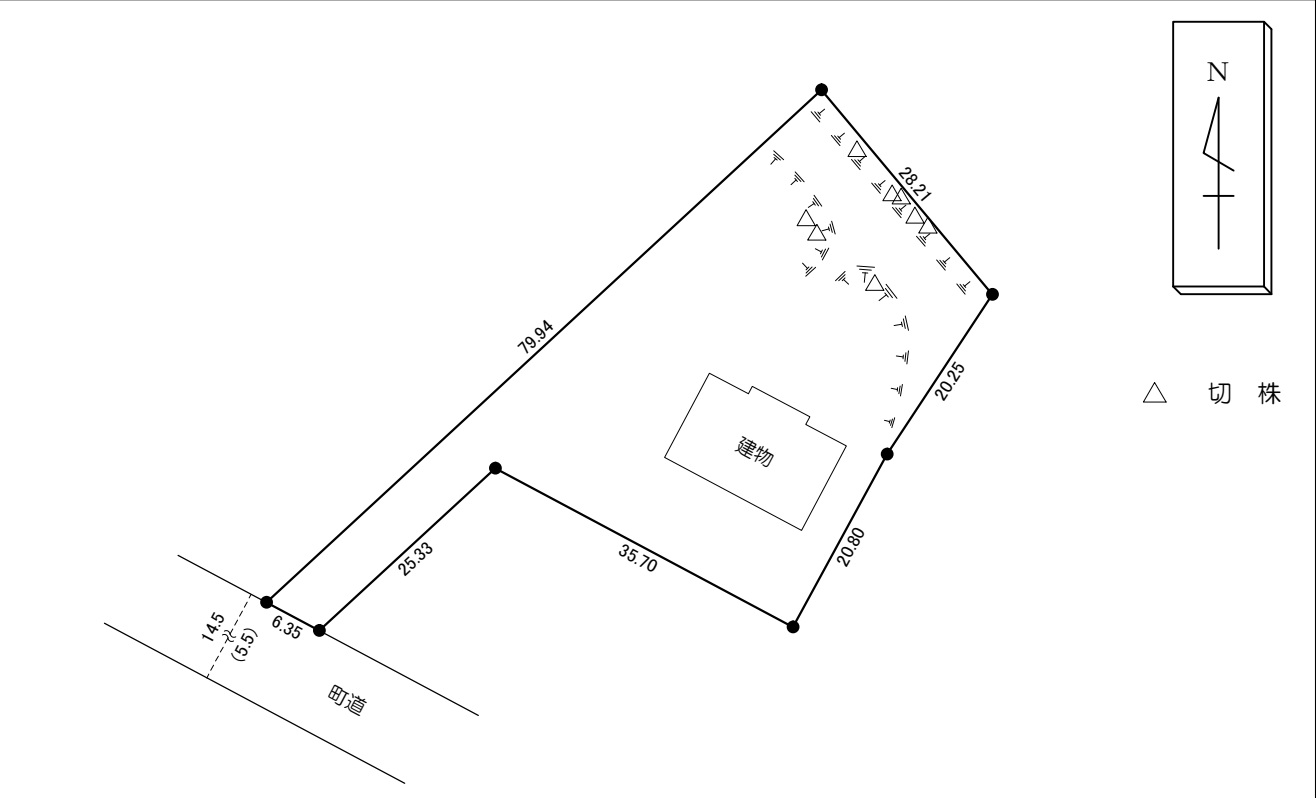
物件番号

85

# 案内図



# 概要図



※道路幅員の（ ）書きは現況幅員です

※物件は現状有姿の引渡しとなりますので、必ず現地の確認を行ってください。

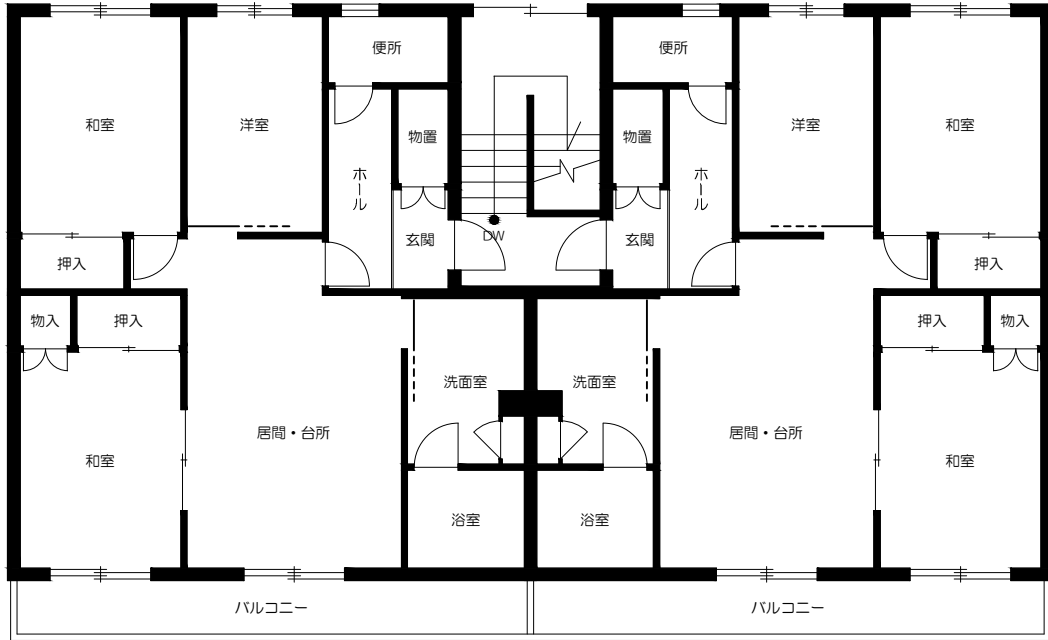
所在地

上川郡上川町川端町9番13

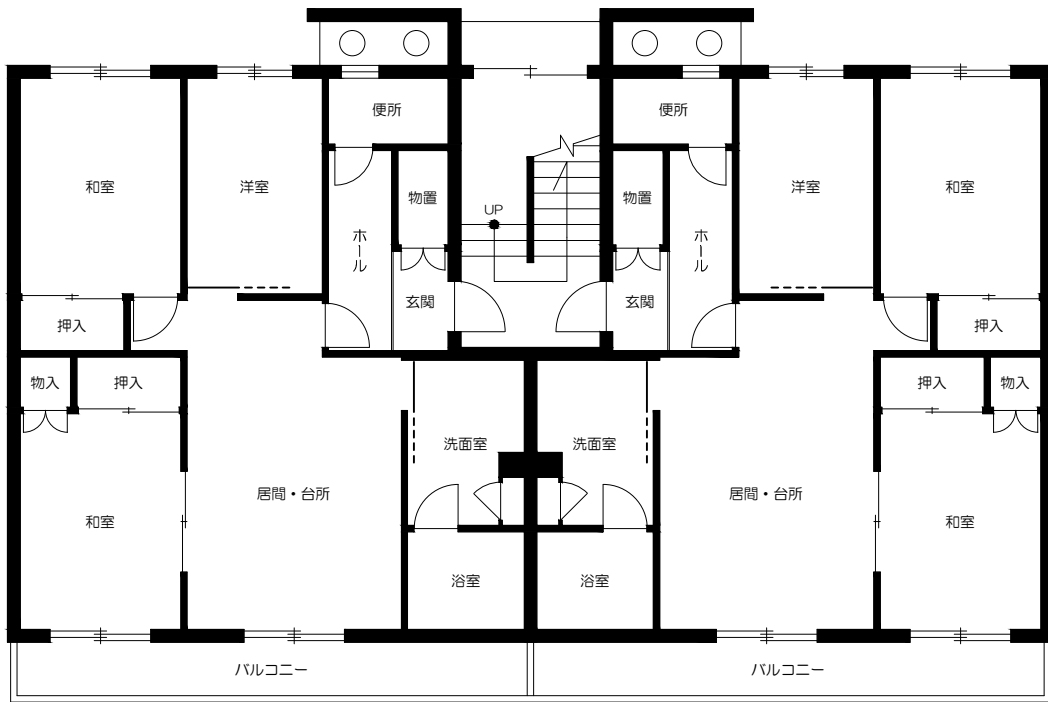
物件番号

85

# 平面図



2階平面図



1階平面図

※間取り等は現況と一致しない場合があります

物件番号	085
所在地	上川郡上川町川端町9番13

