

# 物 件 調 査 書

物件番号 128

( 共 同 住 宅 )

所在地	北海道紋別郡遠軽町南町2丁目8番65 外1筆				
住居表示	同 所				
現況地目 及び面積等	宅地	2,497.16 m <sup>2</sup>	工作物	一式	
			立木竹	—	
登記簿	地番	8番65	8番66		
	地目	宅地	宅地		
	数量	1,544.62m <sup>2</sup>	952.54m <sup>2</sup>		
記載事項	地番				
	地目				
	数量				
接面道路 の状況	北側 舗装町道 幅員約 8.0 m (法第42条第1項第1号道路)				
法令に基づく制限	都市計画法	都市計画区域内(非線引)			
		用途地域	第二種中高層住居専用地域		
		地域・地区			
		建ぺい率	60%		
		容積率	200%		
		高度制限	指定なし		
	防火指定	指定なし			
その他	・景観法 ・文化財保護法				
私道の負担等 に関する事項	私道負担	無	負担の内容		
	道路後退	無	負担の内容		
供給処理 施設の概要	供給処理施設	配管等の状況		施設整備状況	施設整備の 特別負担の有無
	電気	接面道路配線	有	—	—
	公営水道	接面道路配管	無		
	公共下水道	接面道路配管	有	下記参考事項のとおり	
	都市ガス	接面道路配管	無		
交通機関	バス	北見バス 『遠軽高校』 停留所まで徒歩4分			
公共施設	遠軽町役場		遠軽町立南小学校	遠軽町立南中学校	
参考事項	別紙を参照してください。				

※ 物件調査は、入札参加者が物件の概要を把握するための参考資料ですので、必ず入札参加者ご自身において、現地及び諸規制についての調査確認を行ってください。

◎当該物件内には、地下埋設物（浄化槽）が残存していることが確認されています。地下埋設物の状況は、北海道財務局 北見出張所管財課で資料を閲覧してください。なお、閲覧資料に記載されている埋設物及び埋設位置はあくまでも推定ですので、実際と異なる場合があります。また、売買契約書に特約条項が付されます。（入札案内書「6. 資料の閲覧及び特約条項等について」参照。）

（特約条項）

第〇条 乙は、売買物件に別途閲覧資料記載の内容の地下埋設物が存在することを了承したうえで、売買物件を買い受けるものとする。

2 乙は、売買物件の引渡しと同時に、甲が引き渡すアスベスト調査報告書記載の内容を了承したうえで、売買物件を買い受けるものとする。

- ・当該物件は、埋蔵文化財包蔵地（向遠軽4遺跡）に隣接しているため、土木工事等を行う場合は遠軽町教育委員会との事前協議が必要となる場合があります。詳細については、遠軽町役場白滝総合支所白滝教育センターに照会願います。
- ・当該物件の接面道路にネットフェンスが設置されているため、現状において車両の進入は一部からしかできません。
- ・当該物件の東側に設置されている通路は、隣接地の通路であるため通行できません。
- ・当該物件の下水道は、下水道本管と切り離されており、現状では使用できません。下水道を使用する際は、購入者の負担により下水道本管への接続工事等が必要となります。詳細については、遠軽町に照会願います。
- ・当該物件内には、アスファルト舗装及びグレーチング側溝があります。
- ・当該物件内には、汚水枦及びマンホールが設置されています。

建物の概要			
種類	住宅建	雑屋建(倉庫)	雑屋建(ポンプ室)
構造	鉄筋コンクリート造 4階建	鉄筋コンクリート造 平屋建	鉄筋コンクリート造 平屋建
床面積	建築面積 313.44 m <sup>2</sup>	建築面積 61.88 m <sup>2</sup>	建築面積 5.40 m <sup>2</sup>
	延床面積 1,182.81 m <sup>2</sup>	延床面積 61.88 m <sup>2</sup>	延床面積 5.40 m <sup>2</sup>
建築時期	昭和53年12月新築	昭和53年12月新築	昭和53年12月新築
不動産登記簿記載事項	所在	未登記	未登記
	家屋番号		
	種類		
	構造		
	登記床面積		
部屋数等	平面図のとおり		
参考事項	<p>1. 本物件は、現状有姿による売払です。</p> <p>2. 本物件は平成27年8月以降未使用であり、建物及び建物付属設備、機械等は購入者の負担により点検・修理、場合によっては交換が必要です。</p> <p>3. 本物件の地上建物(住宅建)については、アスベスト調査の結果、飛散性のある吹付アスベスト等の使用は確認されておりませんが、非飛散性のアスベストを含有する可能性のある建材の使用が確認されております。          なお、調査結果については、北海道財務局 北見出張所管財課にて「アスベスト調査報告書」を閲覧してください。          また、売買契約書に特約条項が付されます。          特約条項については、物件調書の参考事項(前頁)に記載しています。</p> <p>4. 本物件の地上建物の建築図面については、北海道財務局 北見出張所管財課にて閲覧に供しておりますのでご確認ください。</p> <p>5. 本物件の地上建物については、耐震診断を受けておりません。</p> <p><b>※建物内部見学会の実施</b>          平成29年11月10日(金)17時まで電話にて連絡された希望者を対象に          平成29年11月14日(火)10時30分から11時30分まで物件所在地において実施します。          見学会には上記期日までに北海道財務局 北見出張所管財課          (0157-24-4167)への連絡が必要となりますので、ご注意願います。</p>		

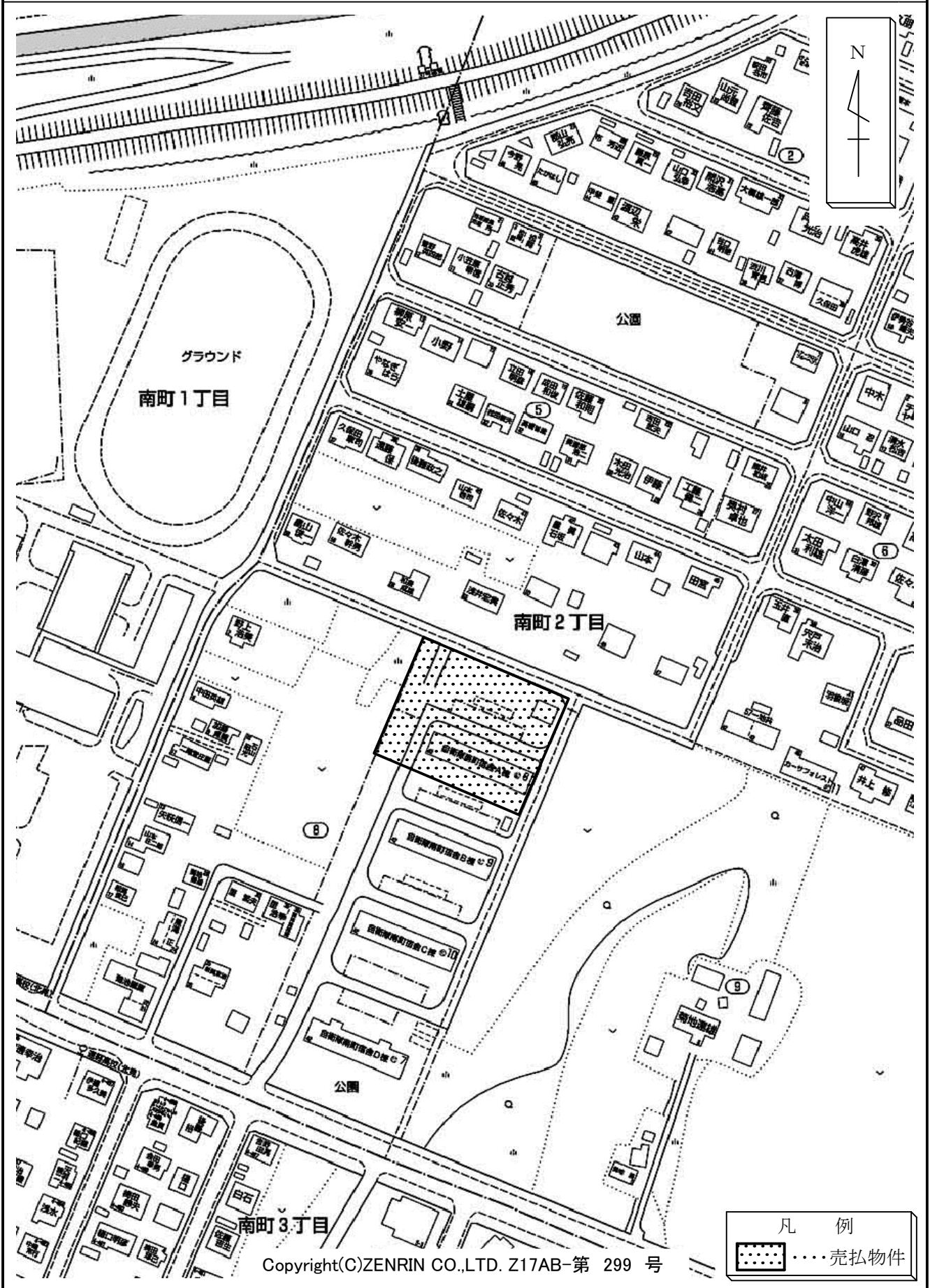
所在地

紋別郡遠軽町南町2丁目8番65 外1筆

物件番号

128

# 案内図



所在地

紋別郡遠軽町南町2丁目8番65 外1筆

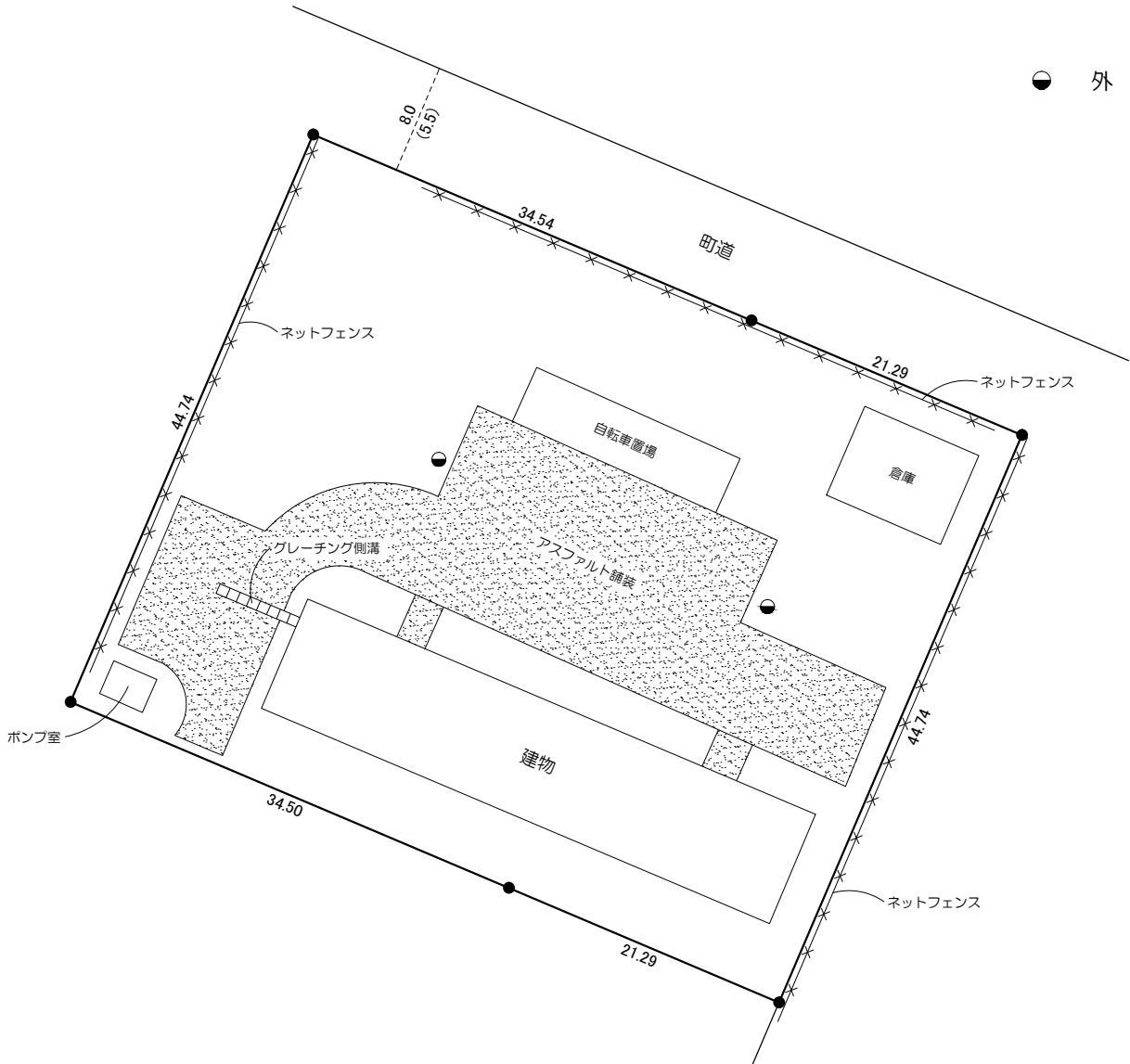
物件番号

128

# 概要図



● 外灯



※道路幅員の（ ）書きは現況幅員です

単位：メートル

※物件は現状有姿の引渡しとなりますので、必ず現地の確認を行ってください。

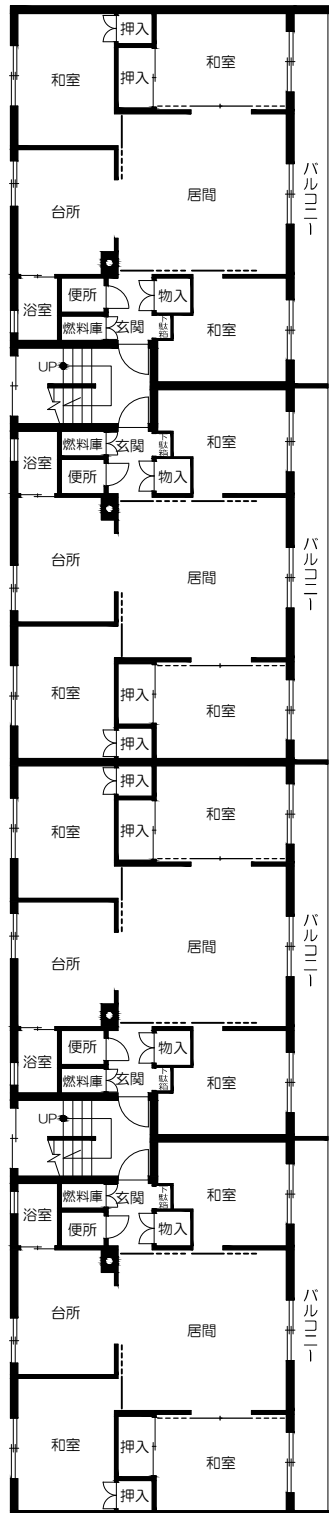
所在地

紋別郡遠軽町南町2丁目8番65 外1筆

物件番号

128

# 平面図



1階平面図

(2~4階の間取りは同一)

※間取り等は現況と一致しない場合があります

物件番号	128
所在地	紋別郡遠軽町南町2丁目8番65 外1筆

