

# 物 件 調 査 書

物件番号 2

所在地		北海道札幌市白石区川下2737番3					
住居表示		同 所					
現況地目及び面積等		雑種地	547.05 m <sup>2</sup>			工作物	—
						立木竹	—
登記簿	地番	2737番3					
	地目	雑種地					
	数量	547m <sup>2</sup>					
記載事項	地番						
	地目						
	数量						
接面道路の状況		西側	舗装市道	幅員約	15.1～19.2 m	(法第42条第1項第1号道路)	
		北側	舗装市道	幅員約	8.0 m	(法第42条第1項第1号道路)	
		南側	舗装市道	幅員約	8.0 m	(法第42条第1項第1号道路)	
法令に基づく制限	都市計画法	市街化調整区域					
		用途地域	指定なし				
		地域・地区					
		建ぺい率	60%				
		容積率	200%				
		高度制限	指定なし				
	防火指定	指定なし					
その他	・都市計画法第29条（開発行為の許可） ・札幌市建築基準法施行条例（出水のおそれのある区域） ・景観法						
私道の負担等に関する事項		私道負担	無	負担の内容			
		道路後退	無	負担の内容			
供給処理 施設の概要	供給処理施設	配管等の状況		施設整備状況		施設整備の特別負担の有無	
	電気	接面道路配線	有	—		—	
	公営水道	接面道路配管	有				
	公共下水道	接面道路配管	有			有	
都市ガス		接面道路配管	無				
交通機関		バス	中央バス 『川下共栄』 停留所まで徒歩1分				
公共施設		札幌市白石区役所		札幌市立川北小学校		札幌市立北都中学校	
参考事項	・当該物件は、市街化調整区域内に所在するため、都市計画法第34条の規定等により定められたもの以外、原則として建築物の建築はできません。 ・当該物件の西側は、接面道路にガードレールが設置されているため、現状において車両の進入はできません。 ・当該物件は、東側隣接地より約0.8m高く位置しています。 ・当該物件において、下水道を利用する際には、設置する排水設備の規模に応じて市街化調整区域工事分担金（一般家庭用の場合70,000円）を支払う必要があります。詳細については、札幌市に照会願います。 ・当該物件は、札幌市建築基準法施行条例による『出水のおそれのある区域』に位置しており、建物を建てる場合は、敷地内の排水処理のほか、床の高さや基礎工法等に注意して建築しなければなりません。詳細については、札幌市に照会願います。 ・当該物件の南東側境界点付近の上空を架線が通過しています。 ・当該物件内には、樹木、石、コンクリート廃材及びコンクリートたたきがあります。						

※ 物件調査は、入札参加者が物件の概要を把握するための参考資料ですので、必ず入札参加者ご自身において、現地及び諸規制についての調査確認を行ってください。

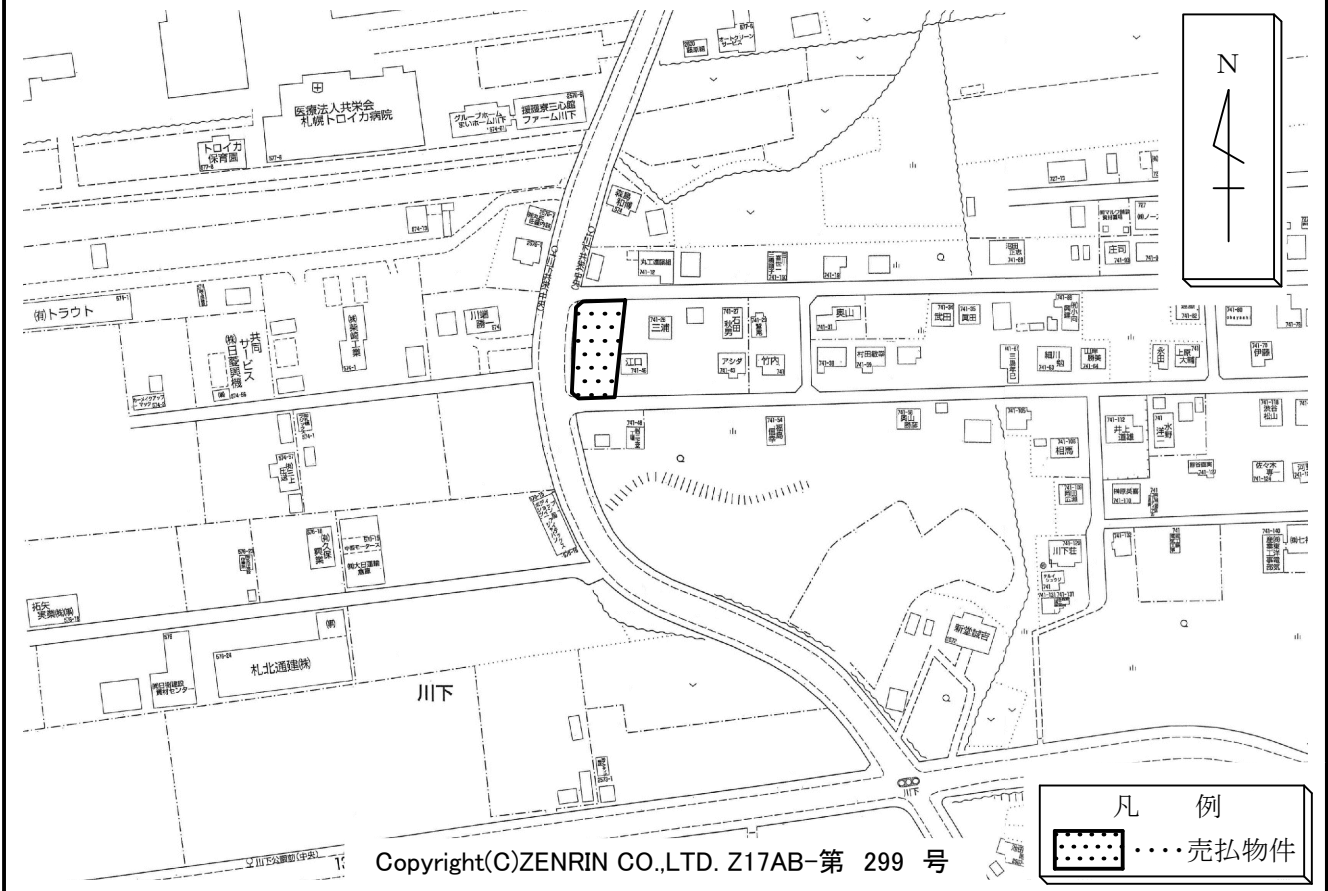
所在地

札幌市白石区川下2737番3

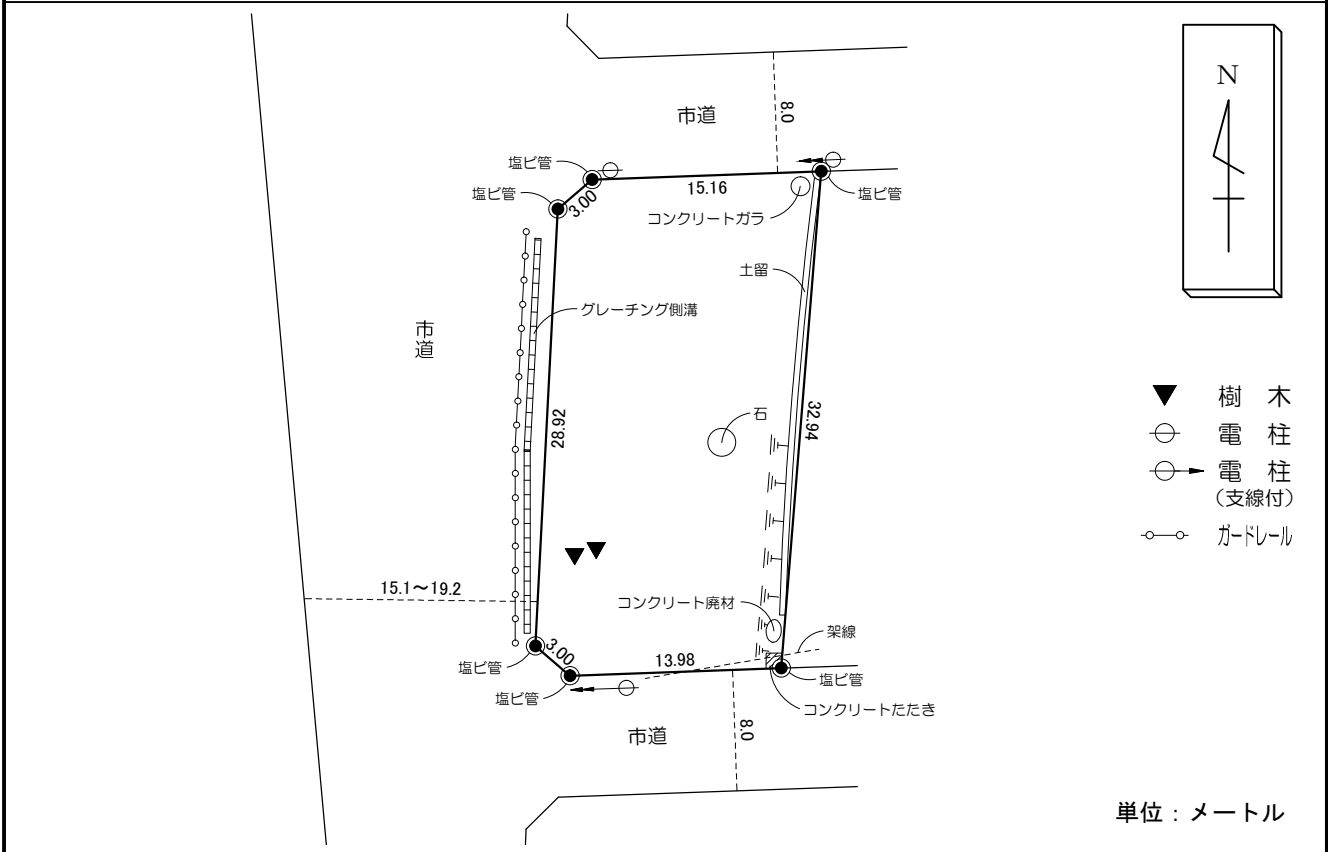
物件番号

2

# 案内図



# 概要図



※物件は現状有姿の引渡しとなりますので、必ず現地の確認を行ってください。

物件番号 002

所在地 札幌市白石区川下2737番3

