

# 物 件 調 査 書

物件番号 17

所在地		北海道夕張市南部東町84番 外1筆					
住居表示		同 所					
現況地目 及び面積等		宅地	379.31 m <sup>2</sup>			工作物	—
						立木竹	—
登記簿	地番	84番	87番				
	地目	宅地	宅地				
	数量	214.02m <sup>2</sup>	165.29m <sup>2</sup>				
記載事項	地番						
	地目						
	数量						
接面道路 の状況		西側 舗装道路 幅員約 7.0 m (法第42条第1項第1号道路)					
法令に基づく制限	都市計画法	都市計画区域内(非線引)					
		用途地域	第一種住居地域				
		地域・地区					
		建ぺい率	60%				
		容積率	200%				
		高度制限	指定なし				
	防火指定	指定なし					
その他	・景観法						
私道の負担等 に関する事項		私道負担	無	負担の内容			
		道路後退	無	負担の内容			
供給処理 施設の概要	供給処理施設	配管等の状況		施設整備状況		施設整備の 特別負担の有無	
	電気	接面道路配線	有	—		—	
	公営水道	接面道路配管	有				
	公共下水道	接面道路配管	無				
	都市ガス	接面道路配管	無				
交通機関	バス	夕鉄バス 『南部』 停留所まで徒歩5分					
公共施設	夕張市役所		夕張市立ゆうばり小学校		夕張市立夕張中学校		
参考事項	<ul style="list-style-type: none"> <li>・当該物件は、接面道路より約0.2m~0.6m高く位置しており、接面道路に側溝が設置されているため、現状において車両の進入はできません。</li> <li>・当該物件は、北側隣接地より約1.0m低く位置しています。</li> <li>・当該物件の北側隣接地から樹木の枝が越境しています。</li> </ul>						

※ 物件調査は、入札参加者が物件の概要を把握するための参考資料ですので、必ず入札参加者ご自身において、現地及び諸規制についての調査確認を行ってください。

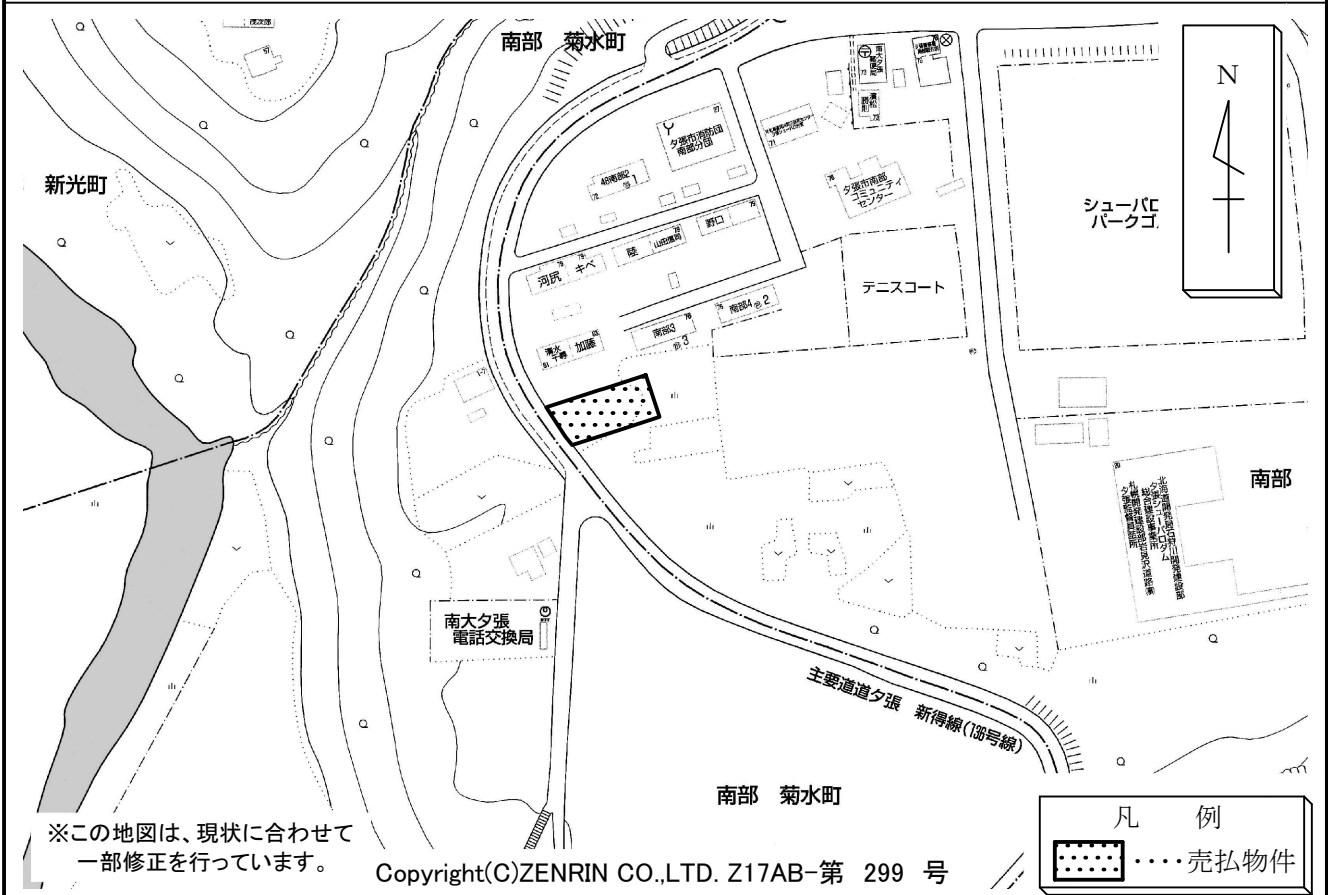
所在地

夕張市南部東町84番 外1筆

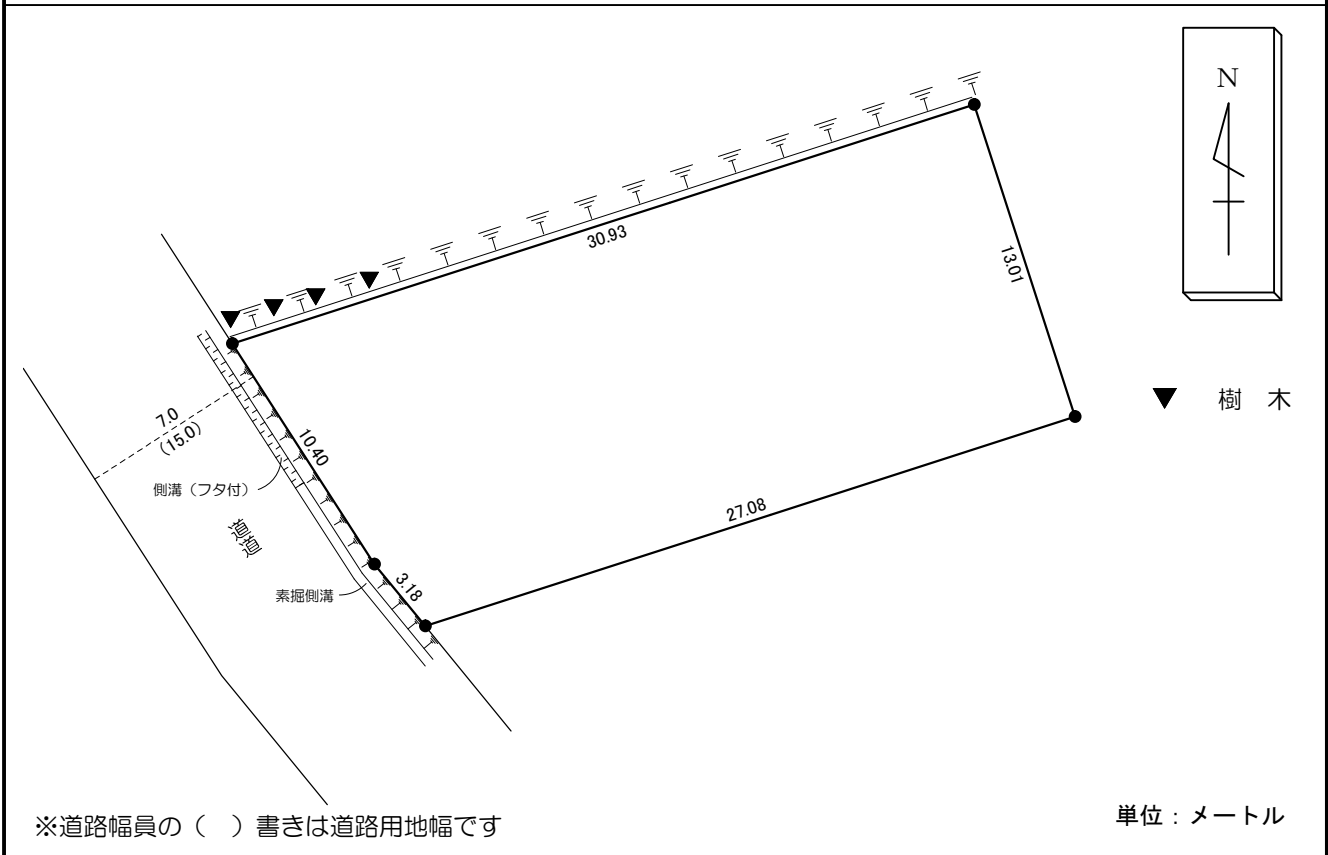
物件番号

17

# 案内図



# 概要図



※物件は現状有姿の引渡しとなりますので、必ず現地の確認を行ってください。

物件番号	017
所在地	夕張市南部東町84番 外1筆

