

物 件 調 査 書

物件番号 29

所在地		北海道江別市新栄台54番17					
住居表示		同 所					
現況地目 及び面積等		宅地	240.00 m ²			工作物	—
						立木竹	—
登記簿	地番	54番17					
	地目	宅地					
	数量	240.00 m ²					
記載事項	地番						
	地目						
	数量						
接面道路 の状況		南西側 舗装市道 幅員約 8.0 m (法第42条第1項第1号道路)					
法令に基づく制限	建築基準法	市街化区域					
		用途地域	第一種低層住居専用地域				
		地域・地区	地区計画区域				
		建ぺい率	40%				
		容積率	60%				
		高度制限	指定なし				
	防火指定	指定なし					
その他	・文化財保護法 ・景観法						
私道の負担等 に関する事項		私道負担	無	負担の内容			
		道路後退	無	負担の内容			
供給処理 施設の概要	供給処理施設	配管等の状況		施設整備状況		施設整備の 特別負担の有無	
	電気	接面道路配線	有	—		—	
	公営水道	接面道路配管	有				
	公共下水道	接面道路配管	有				
	都市ガス	接面道路配管	有				
交通機関	バス	中央バス 『4番通7丁目』 停留所まで徒歩7分					
公共施設	江別市役所		江別市立対雁小学校		江別市立中央中学校		
参考事項	<ul style="list-style-type: none"> ・当該物件は『中央地区地区計画』の低層一般住宅地区に位置しており、建築基準法で定められた第一種低層住居専用地域による制限のほか、地区計画による制限が適用されます。詳細については、江別市に照会願います。 ・当該物件は、埋蔵文化財包蔵地（七丁目4遺跡）に指定されていますが、既に埋蔵文化財に対する必要な措置は済んでいますので、工事着工等に支障はありません。 ・当該物件は、接面道路より高く位置しているため、現状において車両の進入はできません。 ・当該物件は、北東側隣接地より低く位置しています。 						

※ 物件調査は、入札参加者が物件の概要を把握するための参考資料ですので、必ず入札参加者ご自身において、現地及び諸規制についての調査確認を行ってください。

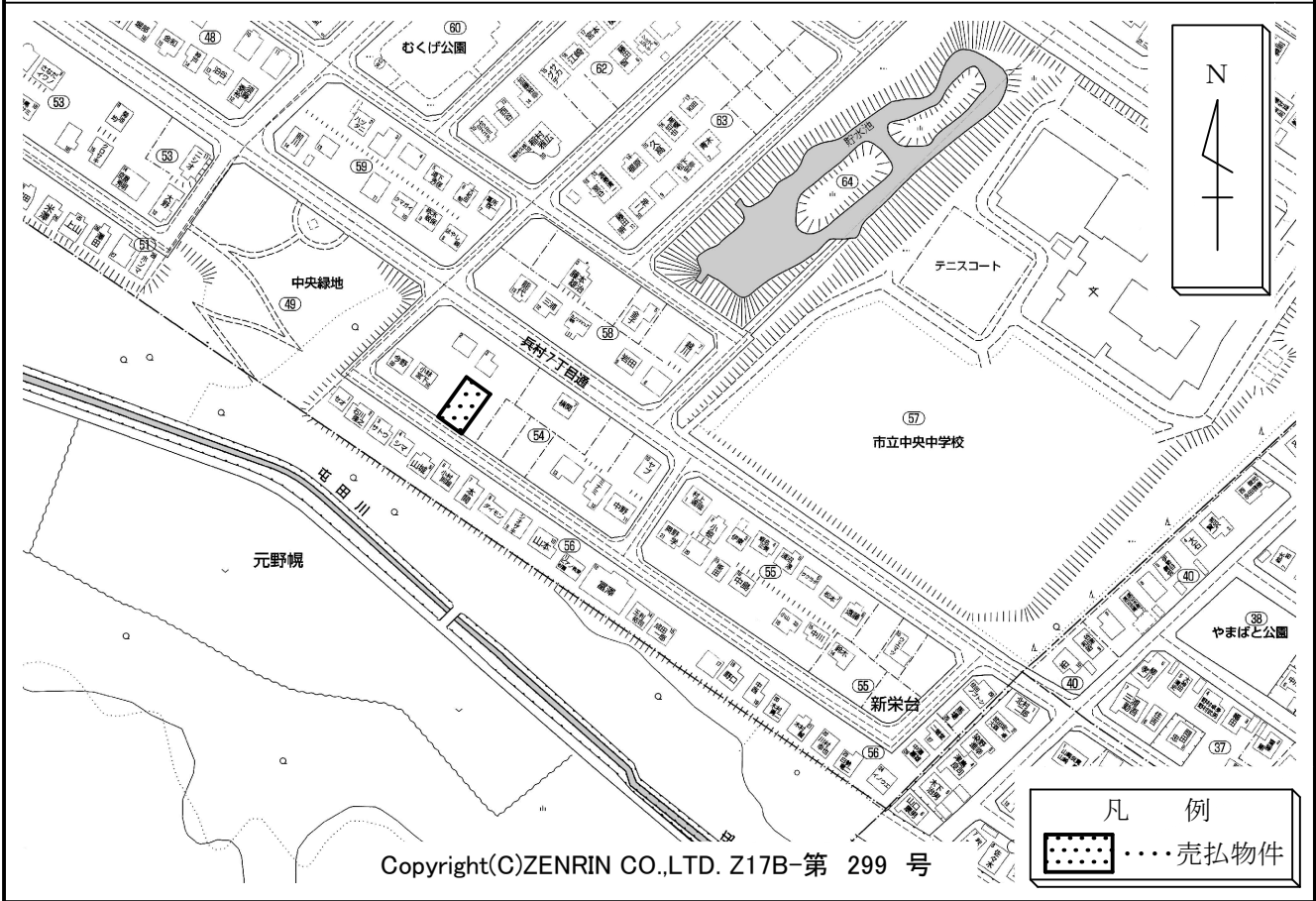
所在地

江別市新栄台54番17

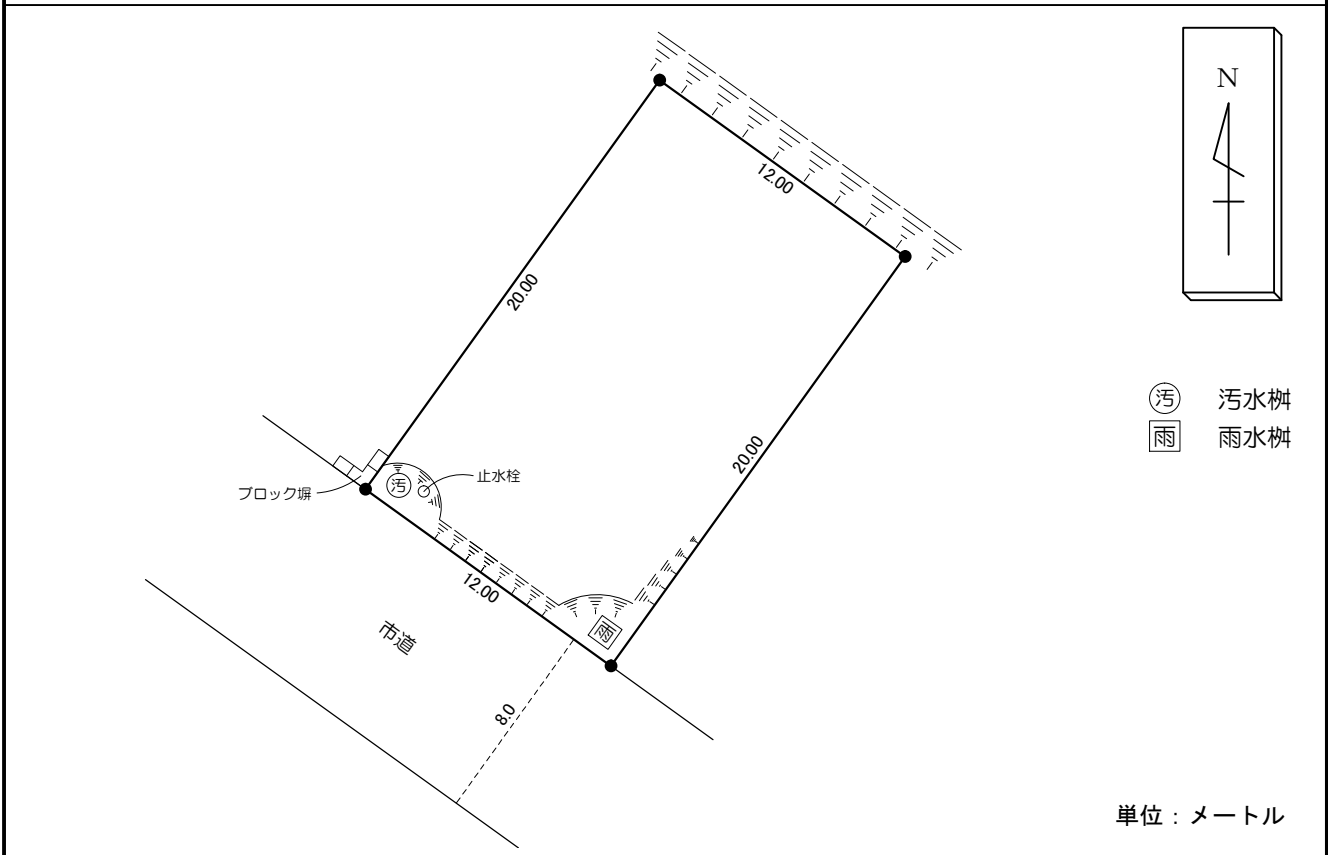
物件番号

29

案内図



概要図



※物件は現状有姿の引渡しとなりますので、必ず現地の確認を行ってください。

物件番号	029
所在地	江別市新栄台54番17

