

物 件 調 査 書

物件番号 37

所在地		北海道登別市鷺別町4丁目29番2 外7筆					
住居表示		同 所					
現況地目 及び面積等		宅地	4,746.13 m ²			工作物	一式
						立木竹	—
登記簿	地番	29番2	31番1	31番2	31番3	31番4	31番5
	地目	宅地	宅地	宅地	宅地	宅地	宅地
	数量	901.44m ²	671.96m ²	1,293.17m ²	31.76m ²	301.34m ²	668.43m ²
記載事項	地番	31番6	31番9				
	地目	宅地	宅地				
	数量	722.81m ²	155.22m ²				
接面道路 の状況		西側	舗装市道	幅員約	8.5 m	(法第42条第1項第1号道路)	
		北東側	舗装市道	幅員約	5.0 m	(法第42条第1項第1号道路)	
法令に基づく制限	都市計画法	市街化区域					
		用途地域	第一種住居地域				
		地域・地区					
		建ぺい率	60%				
		容積率	200%				
		高度制限	指定なし				
	防火指定	指定なし					
その他	・都市計画法第29条(開発行為の許可) ・景観法 ・土壌汚染対策法						
私道の負担等に関する事項		私道負担	無	負担の内容			
		道路後退	無	負担の内容			
供給処理 施設の概要	供給処理施設	配管等の状況		施設整備状況		施設整備の特別負担の有無	
	電気	接面道路配線	有	—		—	
	公営水道	接面道路配管	有				
	公共下水道	接面道路配管	有				
	都市ガス	接面道路配管	有				
交通機関	鉄道等	JR室蘭本線 鷺別駅の 東方 約1.1km 徒歩14分					
公共施設	登別市役所		登別市立鷺別小学校		登別市立鷺別中学校		
参考事項	<p>◎当該物件には、地下埋設物(旧水道管、旧ガス管)が残存していることが確認されています。地下埋設物の状況は、北海道財務局 未利用財産処理班で資料を閲覧してください。なお、閲覧資料に記載されている埋設位置及び埋設物はあくまでも推定ですので実際と異なる場合があります。また、売買契約書に地下埋設物についての特約条項が付されます。(入札案内書「6.資料の閲覧及び特約条項等について」参照。)</p> <p>(特約条項) 第○条 乙は、売買物件に別途閲覧資料記載の内容の地下埋設物が存在することを了承したうえで、売買物件を買い受けるものとする。</p> <ul style="list-style-type: none"> ・当該物件は、コンクリート塀、鋼製フェンスが設置されているため、現状において車両の進入は西側の一部からしかできません。 ・当該物件の南東側で電柱及び支線が越境して設置されています。 ・当該物件の北東側で電柱が越境して設置されています。 ・当該物件内に設置されているコンクリート塀が、西側接面道路に一部越境しています。 ・当該物件内には、コンクリートガラがあります。 ・当該物件内には、多数のマンホールがあります。 						

※ 物件調査は、入札参加者が物件の概要を把握するための参考資料ですので、必ず入札参加者ご自身において、現地及び諸規制についての調査確認を行ってください。

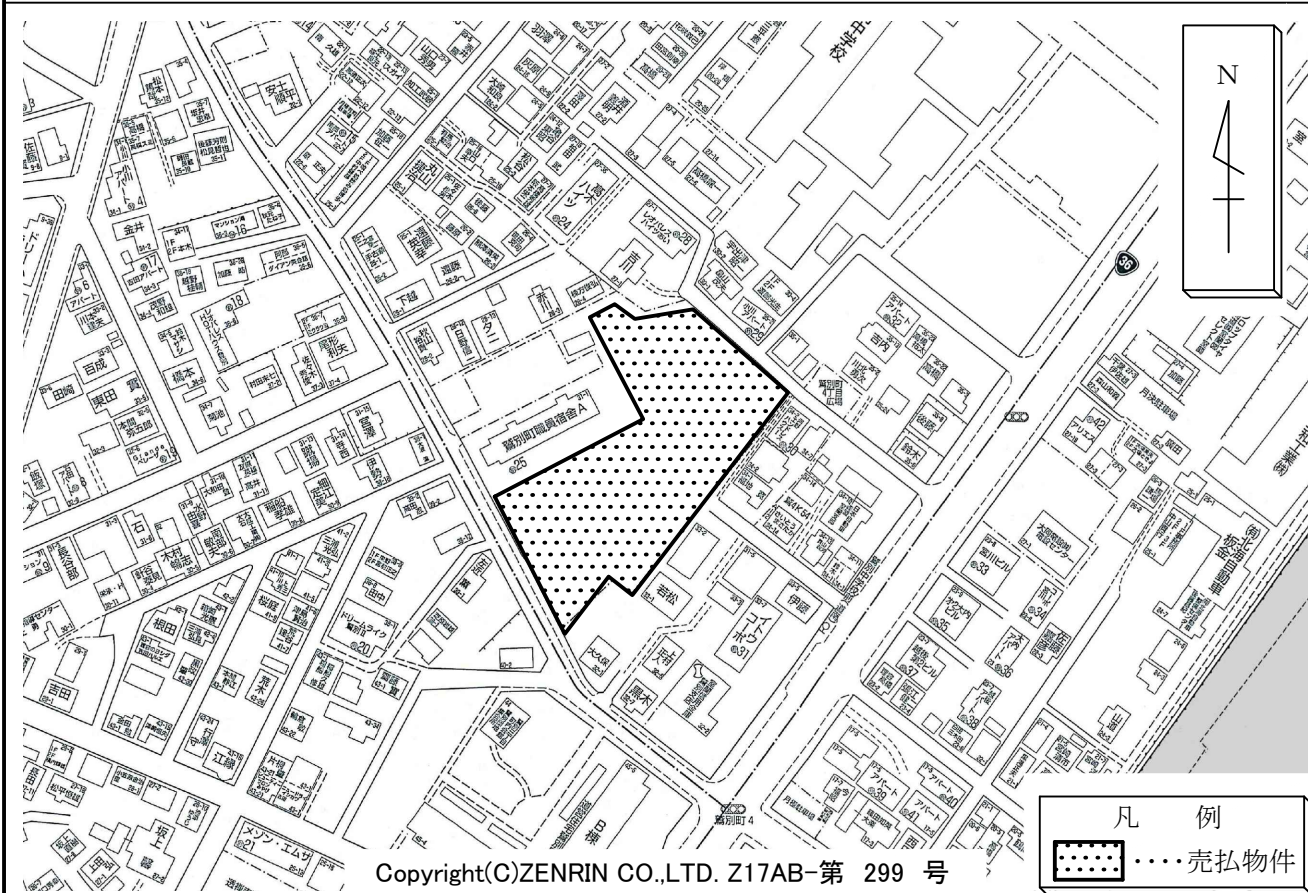
所在地

登別市鷲別町4丁目29番2 外7筆

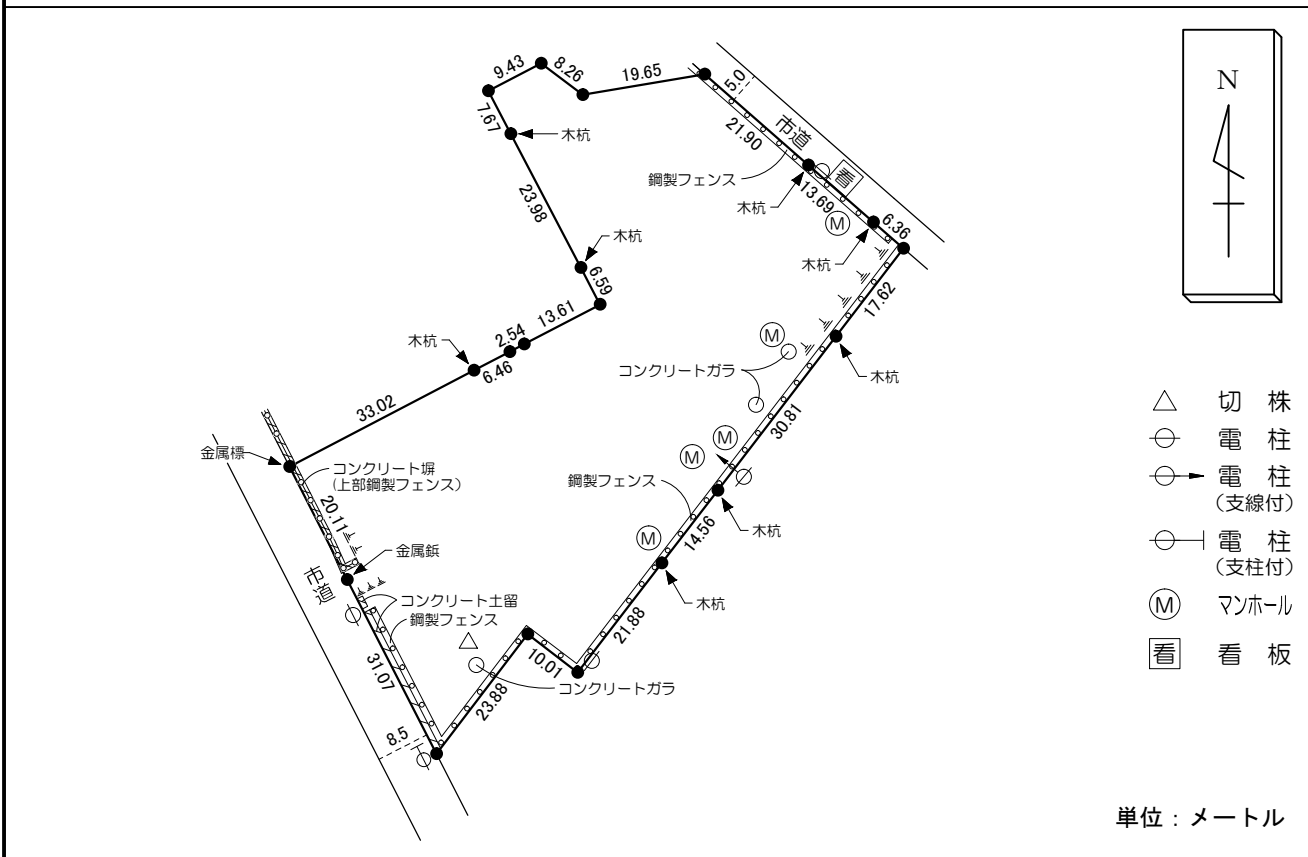
物件番号

37

案内図



概要図



※物件は現状有姿の引渡しとなりますので、必ず現地の確認を行ってください。

物件番号	037
所在地	登別市鷺別町4丁目29番2 外7筆

