

# 物 件 調 査 書

物件番号 44

所在地		北海道沙流郡日高町字緑町1番4 外5筆					
住居表示		同 所					
現況地目 及び面積等		宅地	2,087.49 m <sup>2</sup>			工作物	—
						立木竹	—
登記簿	地番	1番4	9番14	9番15	9番17	10番2	240番
	地目	宅地	宅地	宅地	宅地	宅地	宅地
	数量	166.77 m <sup>2</sup>	305.32 m <sup>2</sup>	75.54 m <sup>2</sup>	124.86 m <sup>2</sup>	1,362.07 m <sup>2</sup>	52.93 m <sup>2</sup>
記載事項	地番						
	地目						
	数量						
接面道路 の状況		東側 北西側	舗装国道 舗装道道	幅員約 幅員約	23.5~24.5 m 12.8~19.1 m	(法第42条第1項第1号道路) (法第42条第1項第1号道路)	
法令に基づく制限	建築基準法	都市計画区域内(非線引)					
		用途地域	第二種住居地域				
		地域・地区					
		建ぺい率	60%				
		容積率	200%				
		高度制限	指定なし				
	防火指定	指定なし					
その他	・景観法						
私道の負担等 に関する事項		私道負担	無	負担の内容			
		道路後退	無	負担の内容			
供給処理 施設の概要	供給処理施設	配管等の状況		施設整備状況		施設整備の 特別負担の有無	
	電気	接面道路配線	有	—		—	
	公営水道	接面道路配管	有				
	公共下水道	接面道路配管	無				
	都市ガス	接面道路配管	無				
交通機関	鉄道等 バス	J R 日高本線(現在、終日運休) 日高門別駅の東方 約0.7km 徒歩9分 道南バス 『門別緑町』停留所まで徒歩3分					
公共施設	日高町役場		日高町立門別小学校		日高町立門別中学校		
参考事項	<ul style="list-style-type: none"> <li>・当該物件の一部は計画幅員16mの都市計画道路『3・4・13 本町通』に決定されているため、建物の建築制限等については日高町に照会願います。</li> <li>・当該物件は、下水道処理区域外に所在しているため、汚水を処理する際は浄化槽の設置が必要となります。詳細については、日高町に確認願います。</li> <li>・当該物件内には、高低差があります。</li> </ul>						

※ 物件調査は、入札参加者が物件の概要を把握するための参考資料ですので、必ず入札参加者ご自身において、現地及び諸規制についての調査確認を行ってください。

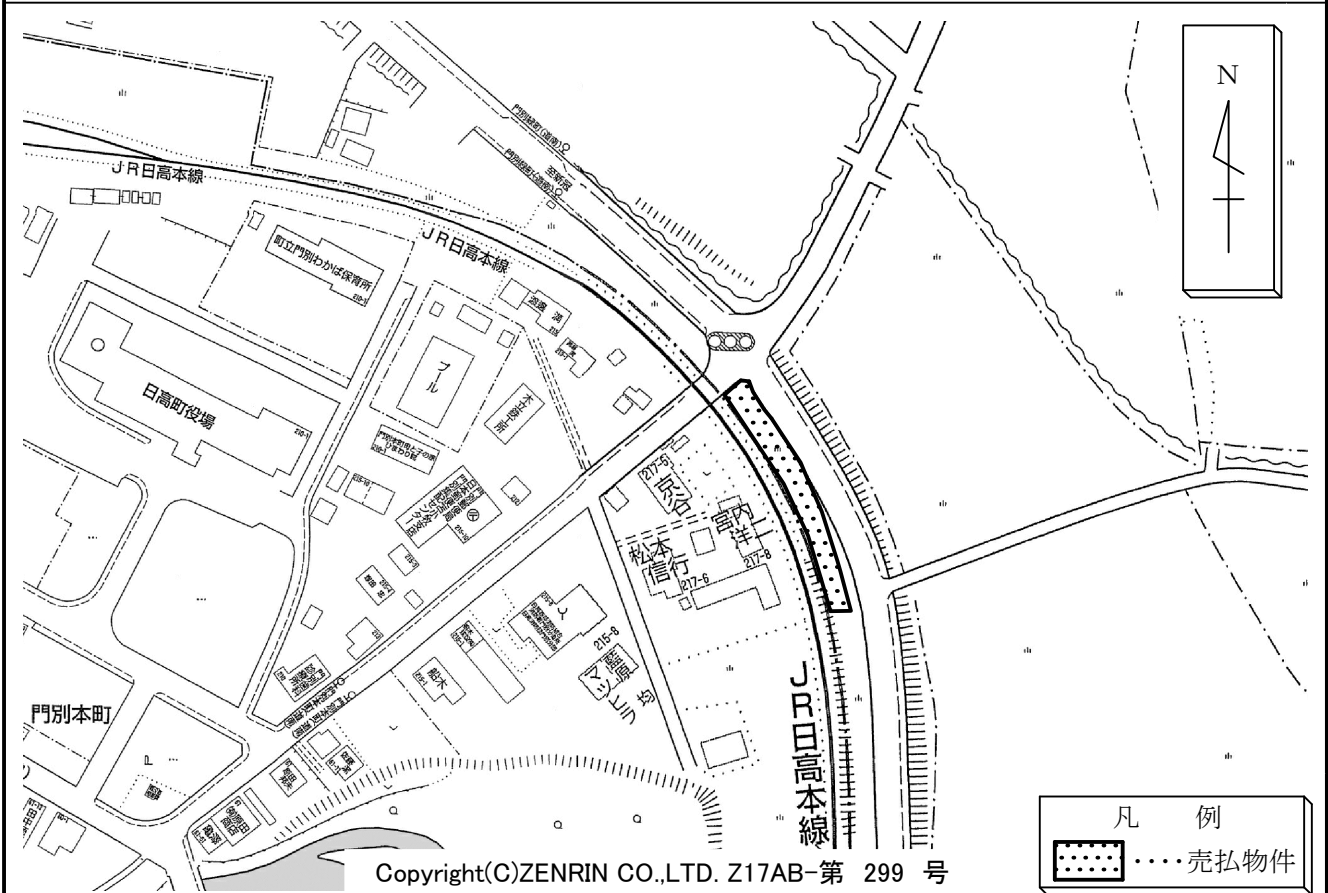
所在地

沙流郡日高町字緑町1番4 外5筆

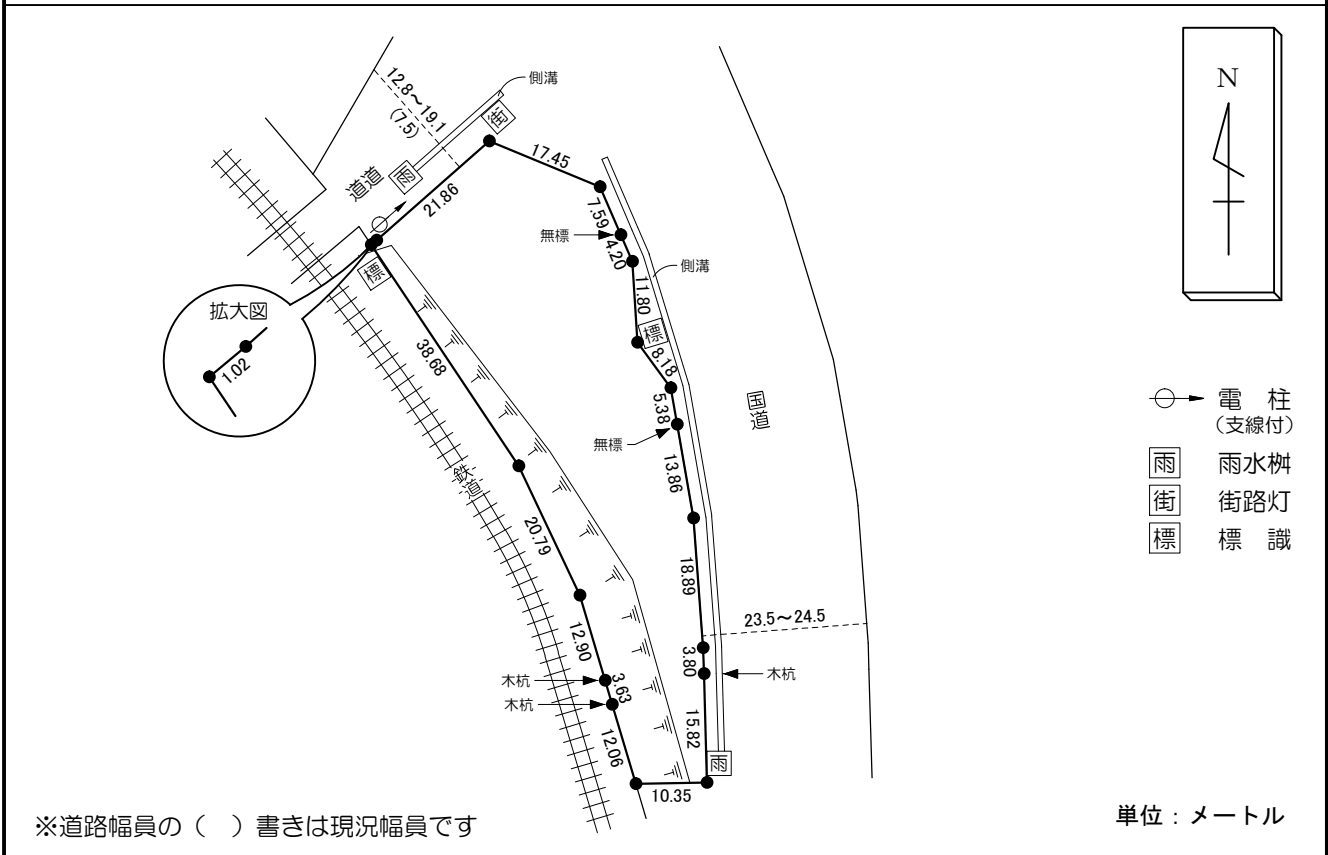
物件番号

44

# 案内図



# 概要図



※物件は現状有姿の引渡しとなりますので、必ず現地の確認を行ってください。

物件番号	044
所在地	沙流郡日高町字緑町1番4 外5筆

