

物 件 調 査 書

物件番号 46

所在地	北海道浦河郡浦河町堺町西1丁目83番5				
住居表示	北海道浦河郡浦河町堺町西1丁目7街区				
現況地目 及び面積等	宅地	640.93 m ²	工作物	—	
			立木竹	—	
登記簿	地番	83番5			
	地目	宅地			
	数量	640.93m ²			
記載事項	地番				
	地目				
	数量				
接面道路 の状況	北側	舗装町道	幅員約	10.1 m	(法第42条第1項第1号道路)
	西側	舗装町道	幅員約	10.0 m	(法第42条第1項第1号道路)
法令に基づく制限	都市計画法	都市計画区域内（非線引）			
		用途地域	第一種住居地域		
		地域・地区			
		建ぺい率	60%		
		容積率	200%		
		高度制限	指定なし		
	防火指定	指定なし			
その他	・景観法				
私道の負担等 に関する事項	私道負担	無	負担の内容		
	道路後退	無	負担の内容		
供給処理 施設の概要	供給処理施設	配管等の状況		施設整備状況	施設整備の 特別負担の有無
	電気	接面道路配線	有	—	—
	公営水道	接面道路配管	有		
	公共下水道	接面道路配管	有		
	都市ガス	接面道路配管	無		
交通機関	鉄道等 バス	JR日高本線（現在、終日運休） 浦河駅の北西方 約1.5km 徒歩19分 日交バス 『堺町東一丁目』 停留所まで徒歩3分			
公共施設	浦河町役場		浦河町立堺町小学校	浦河町立浦河第一中学校	
参考事項	<ul style="list-style-type: none"> ・当該物件の西側接面道路からアスファルト舗装が一部越境しています。 ・当該物件の東側隣接地のコンクリートたたき及び単管支柱（埋設）の一部が越境して設置されています。 ・当該物件の東側隣接地の屋根及び樹木の枝が越境しています。 ・当該物件の南東側隣接地の物置、花壇ブロック及びブロック土留が越境して設置されています。 				

※ 物件調査は、入札参加者が物件の概要を把握するための参考資料ですので、必ず入札参加者ご自身において、
現地及び諸規制についての調査確認を行ってください。

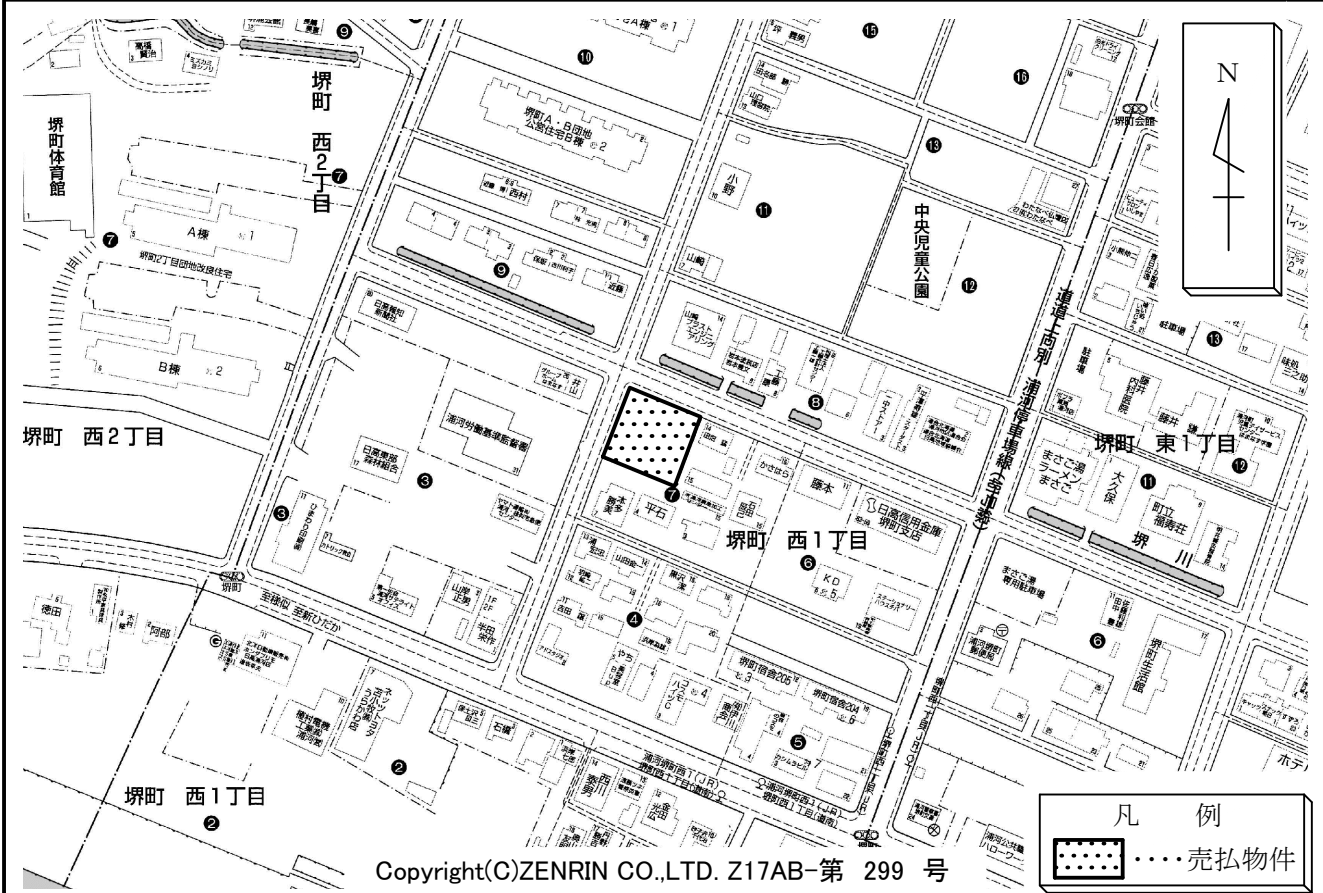
所在地

浦河郡浦河町堺町西1丁目83番5

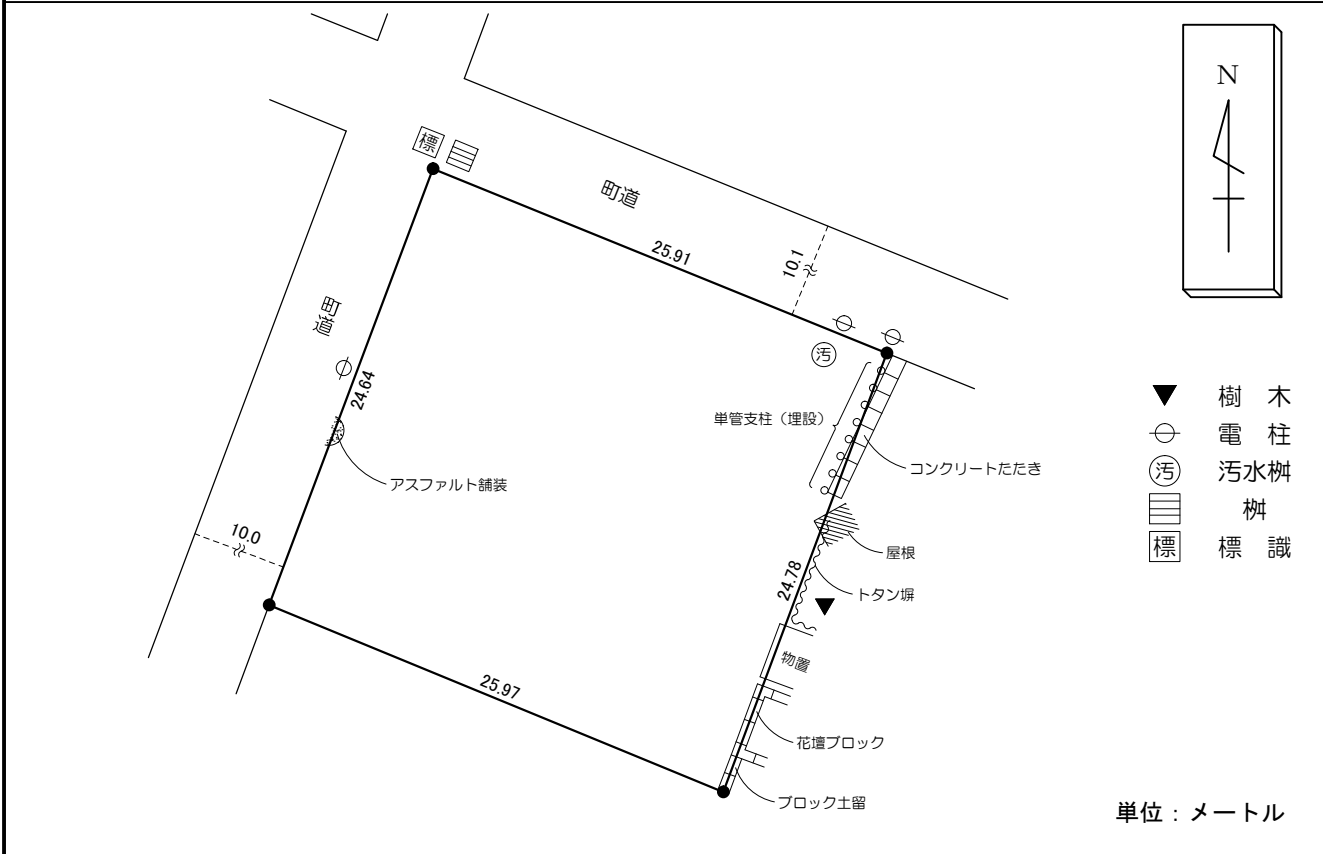
物件番号

46

案内図



概要図



※物件は現状有姿の引渡しとなりますので、必ず現地の確認を行ってください。

物件番号	046
所在地	浦河郡浦河町堺町西1丁目83番5

