

# 物 件 調 査 書

物件番号 64

所在地	北海道檜山郡江差町字本町138番1				
住居表示	同 所				
現況地目 及び面積等	宅地	694.06 m <sup>2</sup>	工作物	—	
			立木竹	—	
登記簿	地番	138番1			
	地目	宅地			
	数量	694.06m <sup>2</sup>			
記載事項	地番				
	地目				
	数量				
接面道路 の状況	南東側 舗装町道 幅員約 5.8 m (法第42条第1項第1号道路)				
法令に基づく制限	都市計画法	都市計画区域内(非線引)			
		用途地域	第二種住居地域		
		地域・地区			
		建ぺい率	60%		
		容積率	200%		
		高度制限	指定なし		
	防火指定	指定なし			
その他	・景観法 ・文化財保護法 ・宅地造成等規制法				
私道の負担等 に関する事項	私道負担	無	負担の内容		
	道路後退	無	負担の内容		
供給処理 施設の概要	供給処理施設	配管等の状況		施設整備状況	施設整備の 特別負担の有無
	電気	接面道路配線	有	—	—
	公営水道	接面道路配管	有		
	公共下水道	接面道路配管	有		有
	都市ガス	接面道路配管	無		
交通機関	バス	函館バス 『新地町』停留所まで徒歩3分			
公共施設	江差町役場		江差町立江差小学校	江差町立江差中学校	
参考事項	<ul style="list-style-type: none"> <li>・当該物件において下水道を利用する際には、利用開始時に賦課決定される下水道受益者負担金(建物1棟につき110,000円)を支払う必要があります。詳細については、江差町に照会願います。</li> <li>・当該物件は、埋蔵文化財包蔵地(本町遺跡)に隣接しているため、土木工事等を行う場合は、江差町教育委員会との事前協議等が必要となる場合があります。詳細については、江差町教育委員会に照会願います。</li> <li>・当該物件は、墓地と隣接しています。</li> <li>・当該物件内には、高低差があります。</li> <li>・当該物件の西側境界点付近に墓石があります。</li> <li>・当該物件の南西側及び北西側隣接地から樹木の枝が越境しています。</li> <li>・当該物件の西側隣接地のコンクリート擁壁が越境して設置されています。</li> <li>・当該物件の北東側隣接地からコンクリート舗装が越境しています。</li> <li>・当該物件の東側境界点付近で電柱の支線が越境し、上空を架線が通過しています。</li> <li>・当該物件内には、汚水桝が設置されています。</li> </ul>				

※ 物件調査は、入札参加者が物件の概要を把握するための参考資料ですので、必ず入札参加者ご自身において、現地及び諸規制についての調査確認を行ってください。

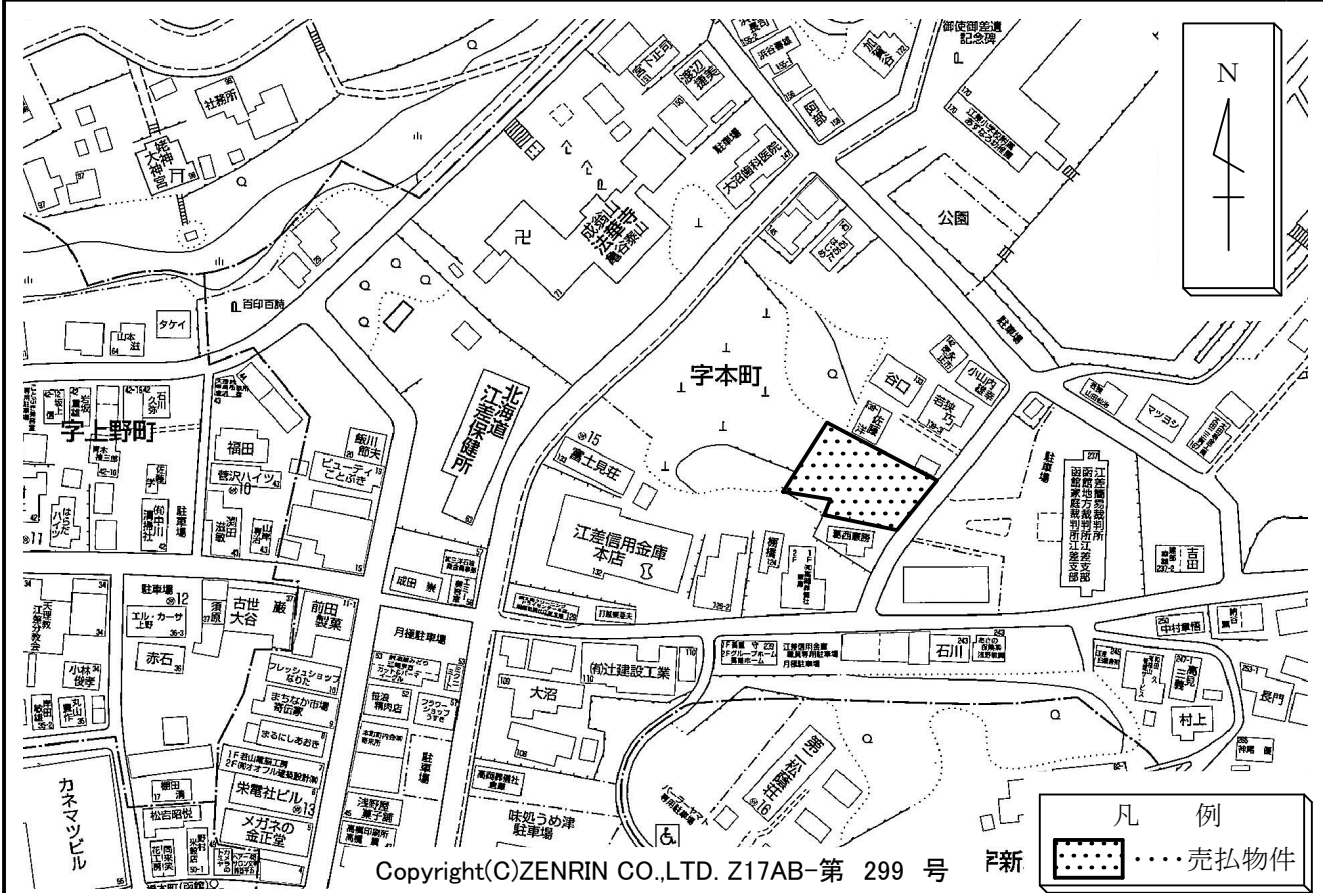
所在地

檜山郡江差町字本町138番1

物件番号

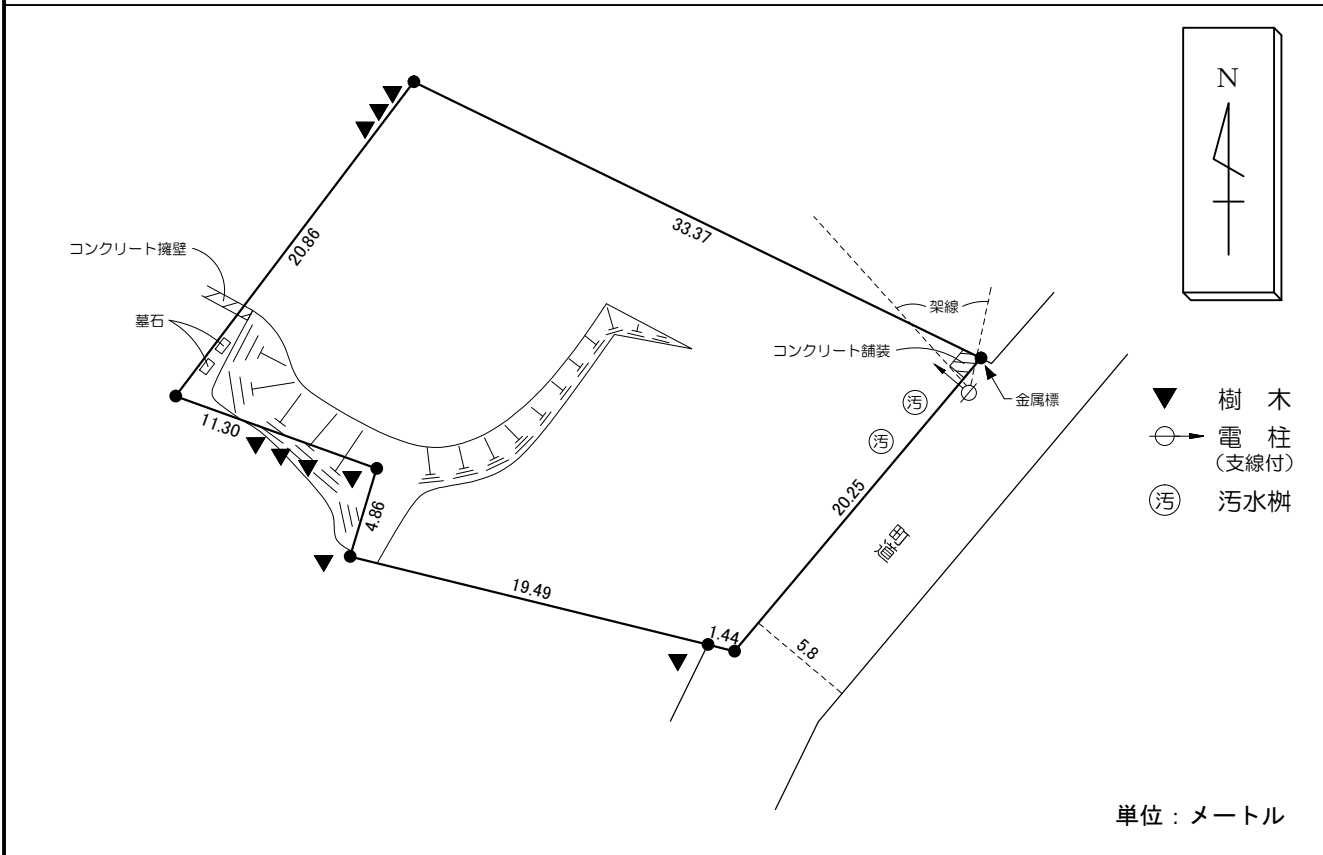
64

# 案内図



Copyright(C)ZENRIN CO.,LTD. Z17AB-第 299 号 戸新

# 概要図



※物件は現状有姿の引渡しとなりますので、必ず現地の確認を行ってください。

物件番号	064
所在地	檜山郡江差町字本町138番1

