

# 物 件 調 査 書

物件番号 82

所在地		北海道稚内市宝来4丁目768番1					
住居表示		北海道稚内市宝来4丁目7街区					
現況地目及び面積等		宅地	1,062.65 m <sup>2</sup>			工作物	—
						立木竹	—
登記簿	地番	768番1					
	地目	宅地					
	数量	1,062.65m <sup>2</sup>					
記載事項	地番						
	地目						
	数量						
接面道路の状況		北側 舗装市道 幅員約 8.5 m (法第42条第1項第1号道路)					
法令に基づく制限	建築基準法	都市計画区域内(非線引)					
		用途地域	第一種住居地域				
		地域・地区					
		建ぺい率	60%				
		容積率	200%				
		高度制限	指定なし				
	防火指定	指定なし					
その他	・土砂災害警戒区域等における土砂災害防止対策の推進に関する法律 ・景観法						
私道の負担等に関する事項		私道負担	無	負担の内容			
		道路後退	無	負担の内容			
供給処理 施設の概要	供給処理施設	配管等の状況		施設整備状況		施設整備の特別負担の有無	
	電気	接面道路配線	有	—		—	
	公営水道	接面道路配管	有				
	公共下水道	接面道路配管	有				
	都市ガス	接面道路配管	無				
交通機関		バス	宗谷バス 『宝来4丁目』 停留所まで徒歩4分				
公共施設		稚内市役所		稚内市立稚内中央小学校		稚内市立稚内中学校	
参考事項		<ul style="list-style-type: none"> <li>・当該物件は、「土砂災害警戒区域」に指定されています。詳細については、宗谷総合振興局 稚内建設管理部に照会願います。</li> <li>・当該物件内には、素掘側溝及び稚内市所有のフタ付側溝が設置されています。</li> <li>・当該物件の南側隣接地からブロック土留及び複数の樹木の枝が越境しています。</li> <li>・当該物件の西側隣接地からブロック土留、物干しざお、ポール及び樹木が越境しています。</li> <li>・当該物件の北側境界線上にゴミステーションが越境して設置されています。</li> </ul>					

※ 物件調査は、入札参加者が物件の概要を把握するための参考資料ですので、必ず入札参加者ご自身において、現地及び諸規制についての調査確認を行ってください。

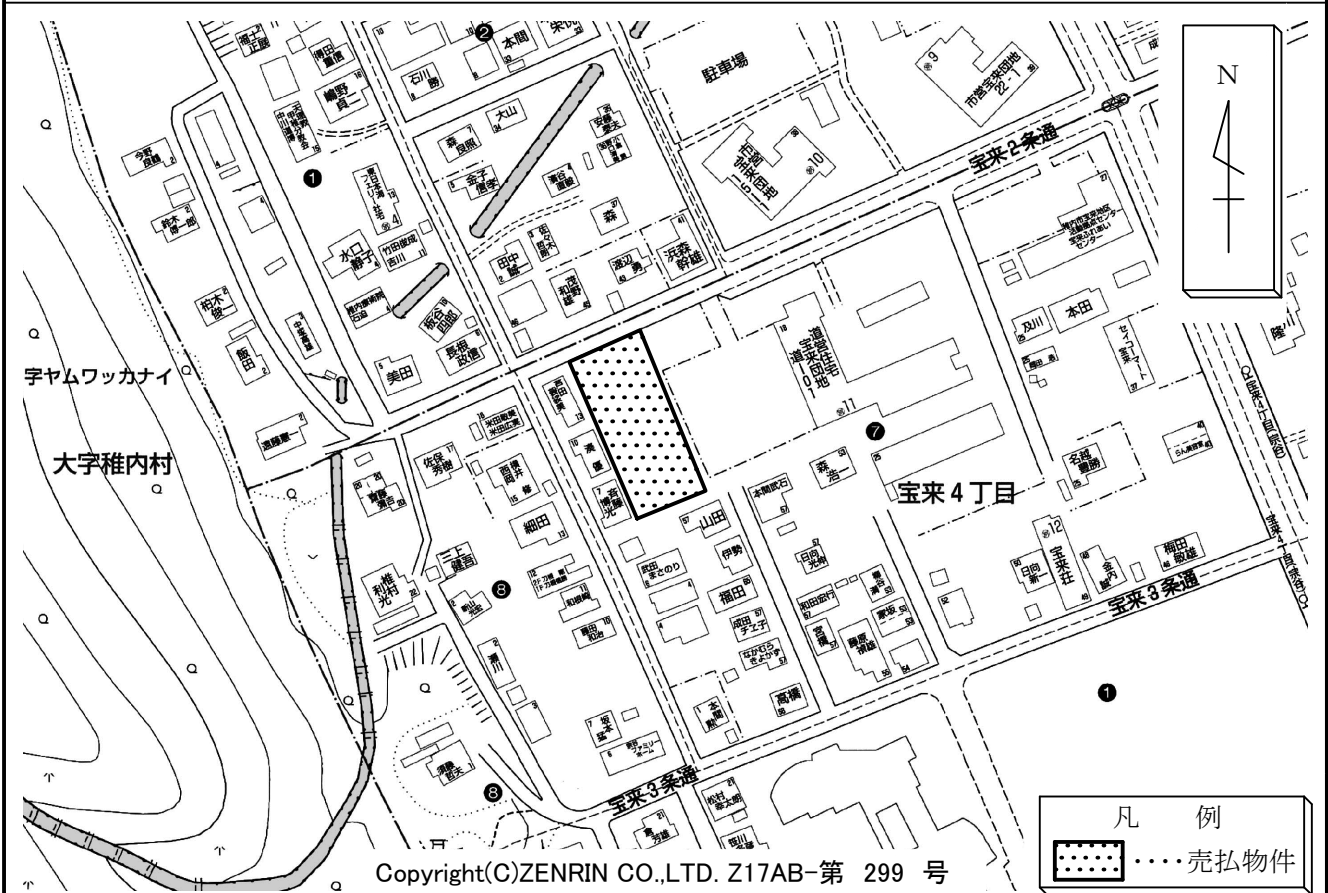
所在地

稚内市宝来4丁目768番1

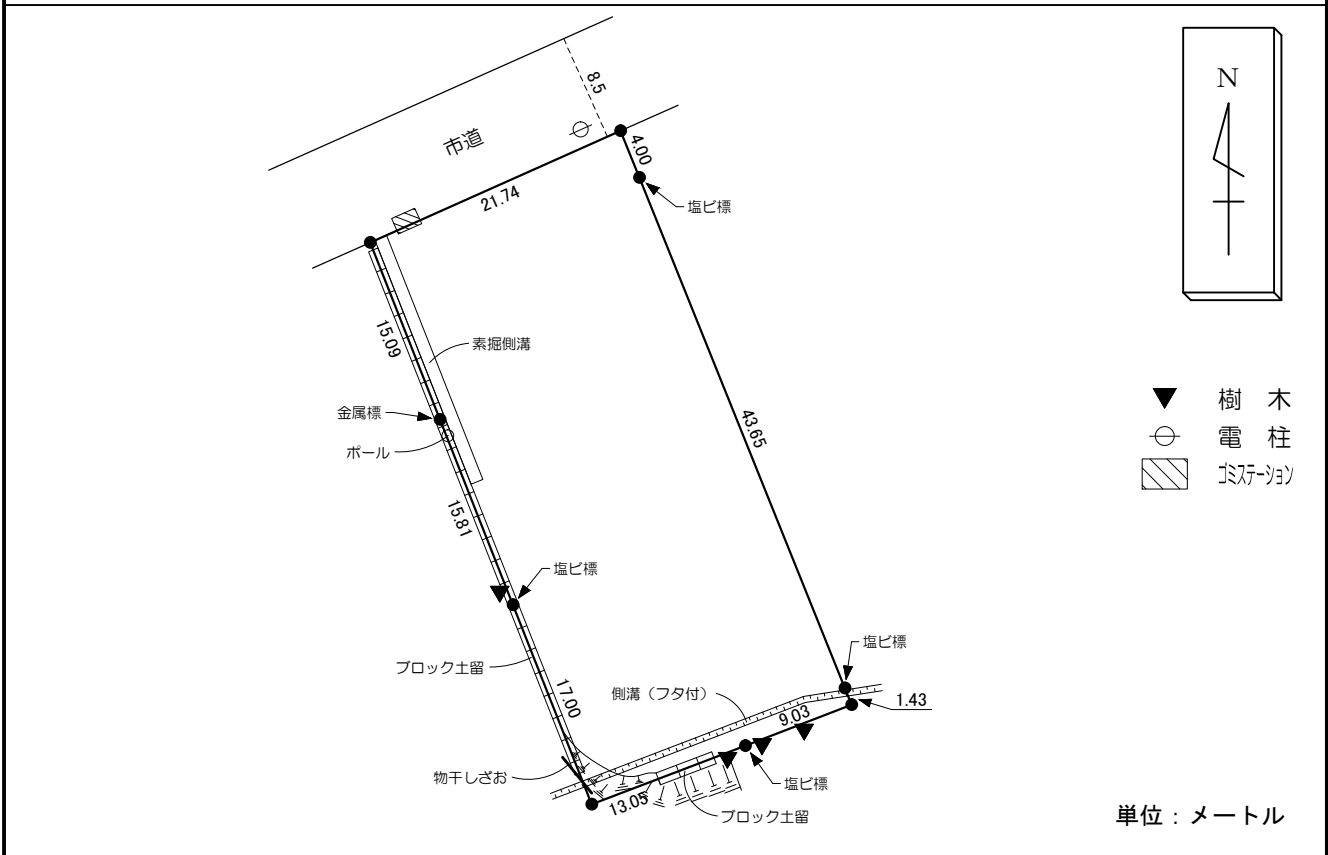
物件番号

82

# 案内図



# 概要図



※物件は現状有姿の引渡しとなりますので、必ず現地の確認を行ってください。

物件番号 082

所在地 稚内市宝来4丁目768番1

