

物 件 調 査 書

物件番号 83

所在地		北海道名寄市西10条北2丁目12番17					
住居表示		同 所					
現況地目 及び面積等		宅地	361.95 m ²			工作物	—
						立木竹	—
登記簿	地番	12番17					
	地目	宅地					
	数量	361.95m ²					
記載事項	地番						
	地目						
	数量						
接面道路 の状況		北側	舗装市道	幅員約	7.2 m	(法第42条第1項第1号道路)	
		東側	舗装市道	幅員約	7.2 m	(法第42条第1項第1号道路)	
法令に基づく制限	建築基準法	都市計画区域内（非線引）					
		用途地域	第一種中高層住居専用地域				
		地域・地区					
		建ぺい率	60%				
		容積率	200%				
		高度制限	指定なし				
	防火指定	指定なし					
その他	・景観法						
私道の負担等 に関する事項		私道負担	無	負担の内容			
		道路後退	無	負担の内容			
供給処理 施設の概要	供給処理施設	配管等の状況		施設整備状況		施設整備の 特別負担の有無	
	電気	接面道路配線	有	—		—	
	公営水道	接面道路配管	有				
	公共下水道	接面道路配管	有				
	都市ガス	接面道路配管	無				
交通機関	バス	名士バス 『女性・児童センター』 停留所まで徒歩4分					
公共施設	名寄市役所		名寄市立名寄西小学校		名寄市立名寄東中学校		
参考事項	<ul style="list-style-type: none"> ・当該物件は、厚生労働省から処分依頼を受け入札に付している財産であり、代金の支払方法が異なります。（詳細は、入札案内書「13. 売買代金の支払方法」参照。） ・当該物件の東側接面道路の一部にのみ水道管が敷設されています。 ・当該物件の北側接面道路には、水道管が敷設されていません。 ・当該物件の南東側境界点付近の上空を架線が通過しています。 						

※ 物件調査は、入札参加者が物件の概要を把握するための参考資料ですので、必ず入札参加者ご自身において、現地及び諸規制についての調査確認を行ってください。

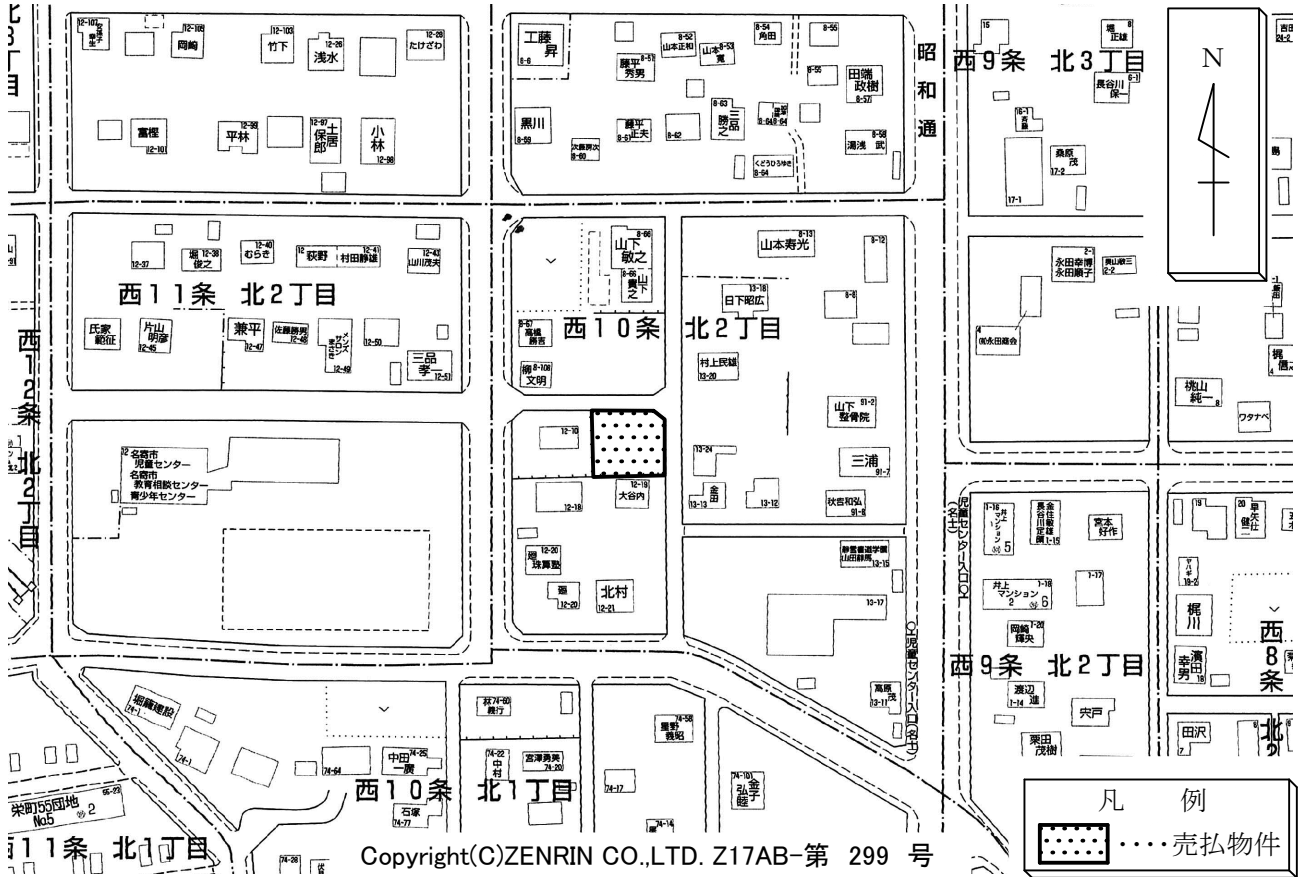
所在地

名寄市西10条北2丁目12番17

物件番号

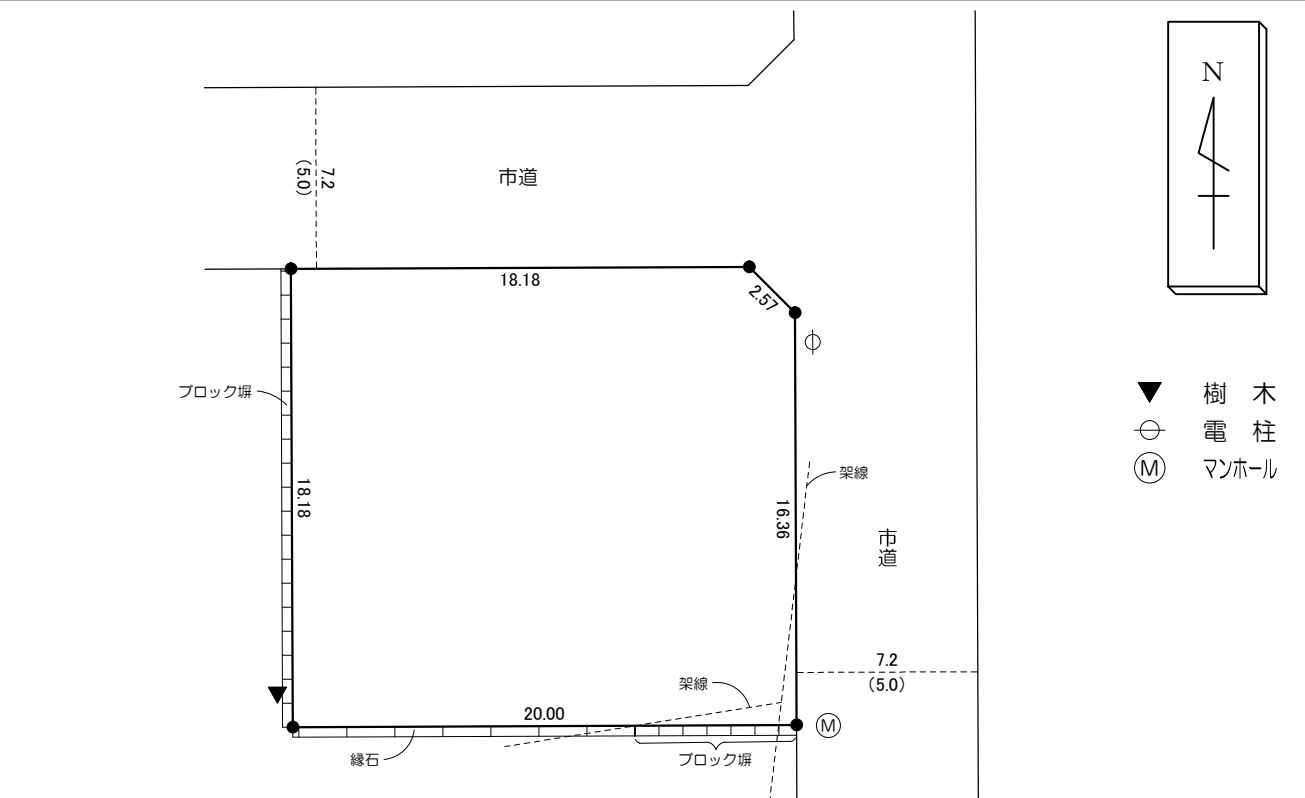
83

案内図



Copyright(C)ZENRIN CO.,LTD. Z17AB-第 299 号

概要図



※道路幅員の()書きは現況幅員です

単位：メートル

※物件は現状有姿の引渡しとなりますので、必ず現地の確認を行ってください。

物件番号 083

所在地 名寄市西10条北2丁目12番17

