

物 件 調 査 書

物件番号 84

所在地	北海道名寄市東3条北5丁目7番1				
住居表示	同 所				
現況地目 及び面積等	宅地	286.13 m ²	工作物	—	
			立木竹	—	
登記簿	地番	7番1			
	地目	宅地			
	数量	286.13m ²			
記載事項	地番				
	地目				
	数量				
接面道路 の状況	南側	舗装市道	幅員約 20.0 m	(法第42条第1項第1号道路)	
	東側	舗装市道	幅員約 14.5 m	(法第42条第1項第1号道路)	
法令に基づく制限	都市計画法	都市計画区域内（非線引）			
		用途地域	第二種中高層住居専用地域		
		地域・地区			
		建ぺい率	60%		
		容積率	200%		
		高度制限	指定なし		
	防火指定	指定なし			
その他	・景観法				
私道の負担等 に関する事項	私道負担	無	負担の内容		
	道路後退	無	負担の内容		
供給処理 施設の概要	供給処理施設	配管等の状況	施設整備状況	施設整備の 特別負担の有無	
	電気	接面道路配線 有	—	—	
	公営水道	接面道路配管 有			
	公共下水道	接面道路配管 有			
	都市ガス	接面道路配管 無			
交通機関	バス	名士バス 『東3条北5丁目』 停留所まで徒歩2分			
公共施設	名寄市役所		名寄市立名寄小学校	名寄市立名寄東中学校	
参考事項	<ul style="list-style-type: none"> ・当該物件の東側接面道路には、素掘側溝が設置されているため、現状において車両の進入はできません。 ・当該物件の北東側境界点付近の上空を架線が通過しています。 ・当該物件の北側隣接地から樹木の枝が越境しています。 ・当該物件の北西側境界点付近に、コンクリートブロックがあります。 				

※ 物件調査は、入札参加者が物件の概要を把握するための参考資料ですので、必ず入札参加者ご自身において、現地及び諸規制についての調査確認を行ってください。

所在地

名寄市東3条北5丁目7番1

物件番号

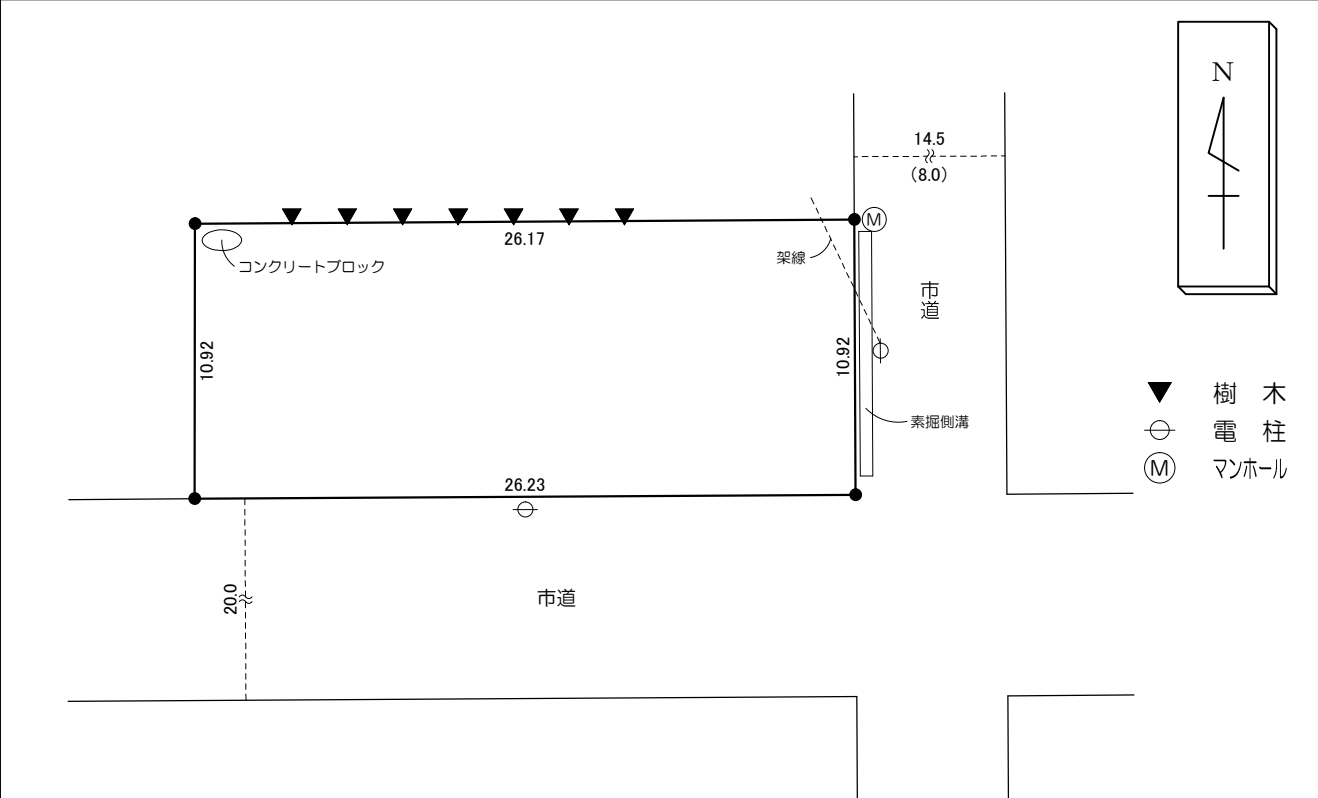
84

案内図



Copyright(C)ZENRIN CO.,LTD. Z17AB-第 299 号

概要図



※道路幅員の()書きは現況幅員です

単位：メートル

※物件は現状有姿の引渡しとなりますので、必ず現地の確認を行ってください。

物件番号 084

所在地 名寄市東3条北5丁目7番1

