

# 物 件 調 査 書

物件番号 87

所在地		北海道枝幸郡枝幸町山臼4766番2					
住居表示		同 所					
現況地目及び面積等		宅地	1,767.87 m <sup>2</sup>			工作物	—
						立木竹	—
登記簿	地番	4766番2					
	地目	宅地					
	数量	1,767.87 m <sup>2</sup>					
記載事項	地番						
	地目						
	数量						
接面道路の状況		南西側 北西側	舗装国道 舗装町道	幅員約 21.8 m 幅員約 7.5 m			
法令に基づく制限	都市計画法	都市計画区域外					
		用途地域	指定なし				
		地域・地区					
		建ぺい率	指定なし				
		容積率	指定なし				
		高度制限	指定なし				
	防火指定	指定なし					
その他	・文化財保護法 ・景観法						
私道の負担等に関する事項		私道負担	無	負担の内容			
		道路後退	無	負担の内容			
供給処理 施設の概要	供給処理施設	配管等の状況		施設整備状況		施設整備の特別負担の有無	
	電気	接面道路配線	有	—		—	
	公営水道	接面道路配管	有				
	公共下水道	接面道路配管	有	下記参考事項欄のとおり		有	
都市ガス	接面道路配管	無					
交通機関	バス	宗谷バス 『山臼』 停留所まで徒歩1分					
公共施設	枝幸町役場		枝幸町立山臼小学校		枝幸町立枝幸南中学校		
参考事項	<ul style="list-style-type: none"> <li>・当該物件の北西側接面道路とは高低差があるため、現状において車両の進入はできません。</li> <li>・当該物件の車両の出入りは、南西側接面道路の一部からしかできません。</li> <li>・当該物件は、埋蔵文化財包蔵地（山臼漁港遺跡）に隣接しているため、土木工事等を行う場合は枝幸町との事前協議が必要となる場合があります。詳細については、枝幸町に照会願います。</li> <li>・当該物件において下水道を利用する際には、下水道受益者負担金（1平方メートル当たり250円を土地面積に乘じた金額）を支払う必要があります。詳細については、枝幸町に照会願います。</li> <li>・当該物件内には高低差があり、北側が約2.0m～3.0m低くなっています。</li> <li>・当該物件の南西側には電柱が設置され、上空を架線が通過しています。</li> <li>・当該物件の東側隣接地から樹木の枝が越境しています。</li> <li>・当該物件の南西側境界点付近に浸透枿が設置されています。</li> </ul>						

※ 物件調査は、入札参加者が物件の概要を把握するための参考資料ですので、必ず入札参加者ご自身において、現地及び諸規制についての調査確認を行ってください。

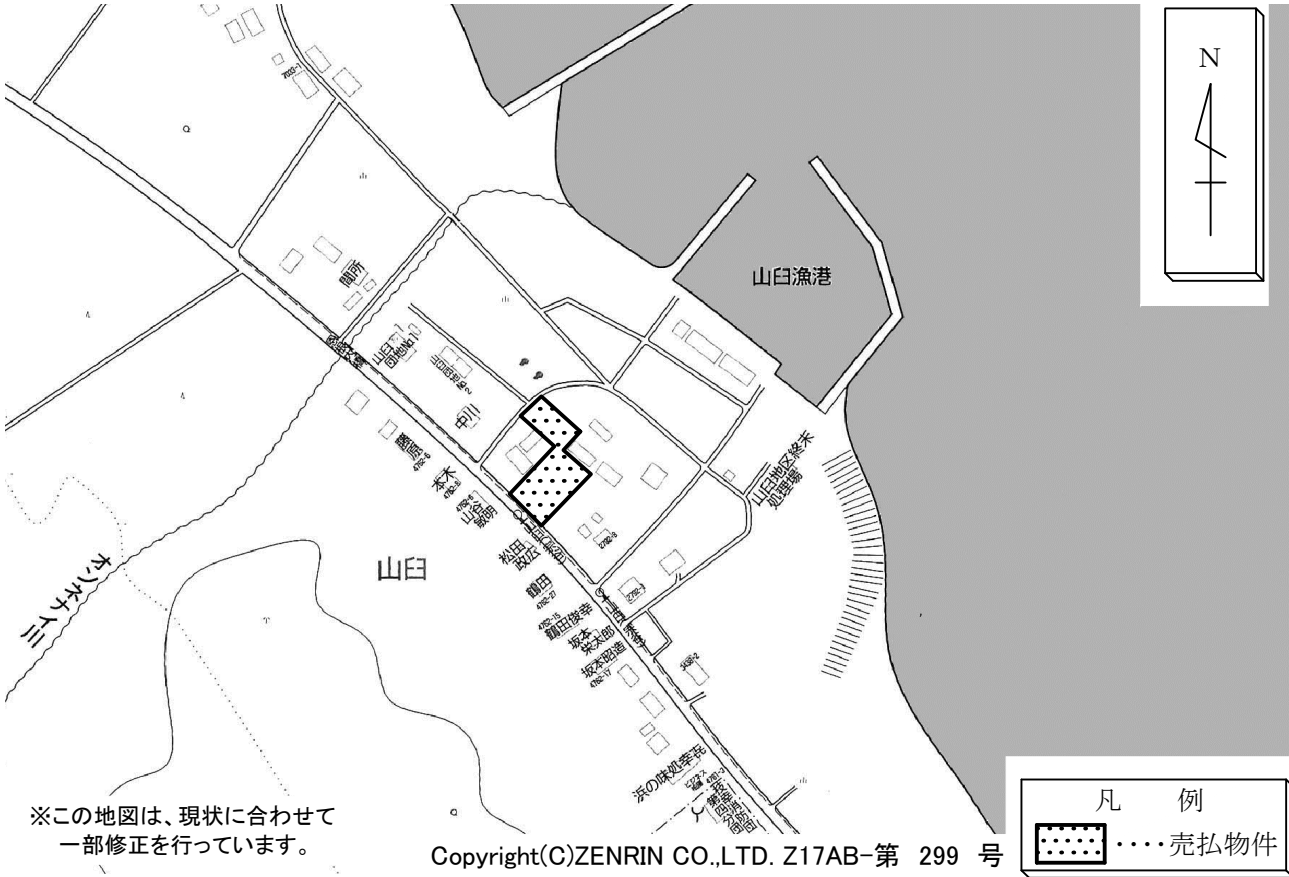
所在地

枝幸郡枝幸町山臼4766番2

物件番号

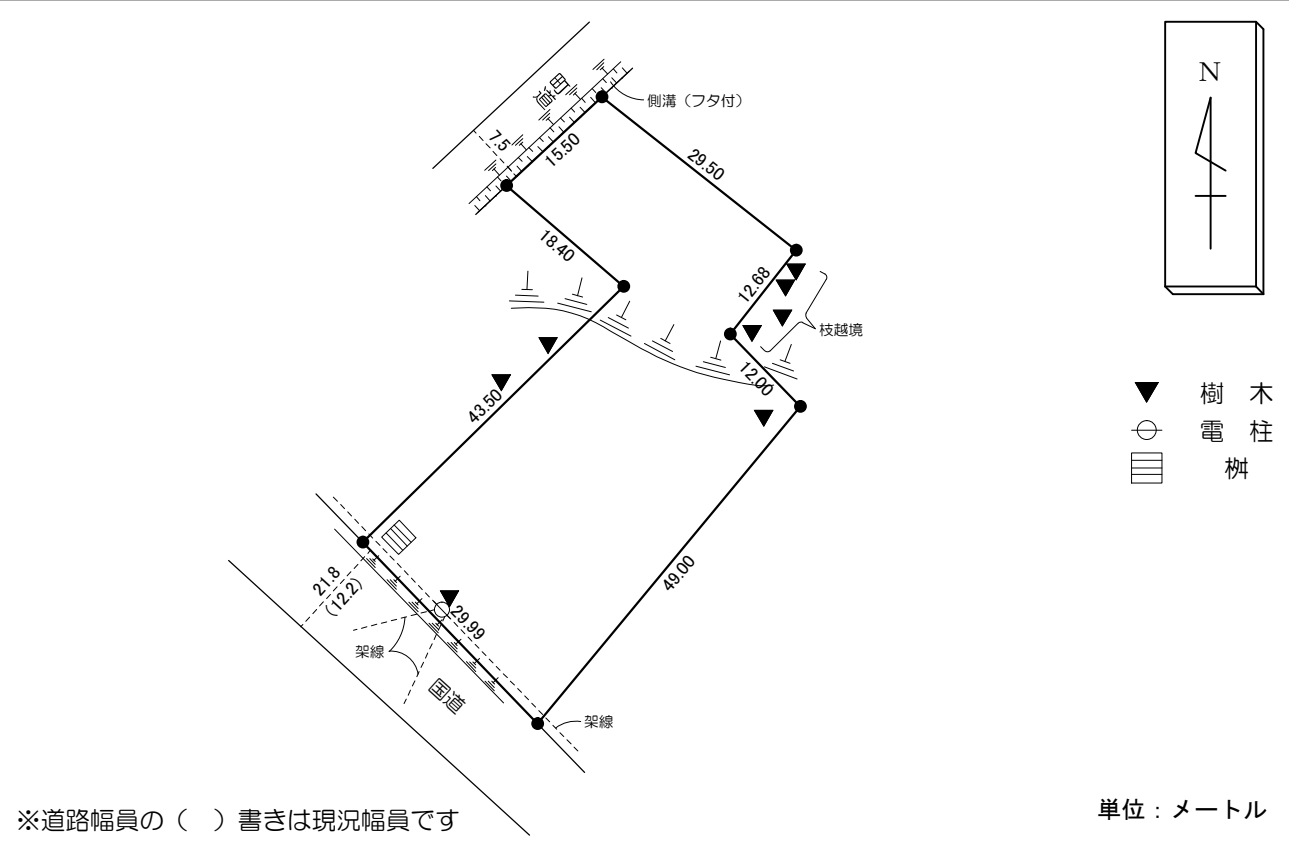
87

# 案内図



※この地図は、現状に合わせて一部修正を行っています。

# 概要図



※物件は現状有姿の引渡しとなりますので、必ず現地の確認を行ってください。

物件番号	087
所在地	枝幸郡枝幸町山臼4766番2

