

物 件 調 査 書

物件番号 89

所在地		北海道釧路市春採1丁目131番19 外3筆					
住居表示		北海道釧路市春採1丁目7街区					
現況地目及び面積等		宅地	2,198.23 m ²			工作物	—
						立木竹	—
登記簿	地番	131番19	131番21	131番70	131番73		
	地目	宅地	宅地	宅地	宅地		
	数量	1,245.86m ²	494.13m ²	294.19m ²	164.05m ²		
記載事項	地番						
	地目						
	数量						
接面道路の状況		南側 東側	未舗装私道 未舗装私道	幅員約 6.0 m 幅員約 6.0 m	(法第42条第1項第3号道路) (法第42条第1項第3号道路)		
法令に基づく制限	都市計画法	市街化区域					
		用途地域	第一種中高層住居専用地域				
		地域・地区					
		建ぺい率	60%				
		容積率	200%				
		高度制限	指定なし				
	防火指定	指定なし					
その他	・都市計画法第29条（開発行為の許可） ・宅地造成等規制法 ・景観法 ・釧路市立地適正化計画						
私道の負担等に関する事項		私道負担	無	負担の内容			
		道路後退	無	負担の内容			
供給処理 施設の概要	供給処理施設	配管等の状況		施設整備状況		施設整備の特別負担の有無	
	電気	接面道路配線	有	—		—	
	公営水道	接面道路配管	無				
	公共下水道	接面道路配管	有				
都市ガス		接面道路配管	有				
交通機関		バス	くしろバス 『春採1丁目』停留所まで徒歩5分				
公共施設		釧路市役所		釧路市立桜が丘小学校		釧路市立春採中学校	
参考事項	<ul style="list-style-type: none"> ・当該物件は、釧路市立地適正化計画の都市機能誘導区域外に該当するため、誘導施設の建築等に関する行為を行う場合は、都市再生特別措置法108条に基づき、行為の着手する日の30日前までに届出が必要な場合があります。詳細については、釧路市に照会願います。 ・当該物件の接面道路には、水道管が敷設されていないため、本管からの引込工事が必要となり、その費用は自己負担となります。詳細については、釧路市に照会願います。 ・当該物件の接面道路は、南側及び東側のみとなります。 ・当該物件は、東側接面道路より高く位置しており、現状において車両の進入はできません。 ・当該物件の接面する私道については、上記以外の調査を行っておりません。 ・当該物件の西側は、西方向に急な下り傾斜となっています。 ・当該物件の南西側は、南方向に緩やかな下り傾斜となっています。 ・当該物件内には、電柱及び支柱が設置され、上空を架線が通過しています。北側境界線付近の電柱の取扱いについて、国と売買契約締結以後、買受人は北海道電力（株）と協議する必要があります。 						

※ 物件調査は、入札参加者が物件の概要を把握するための参考資料ですので、必ず入札参加者ご自身において、現地及び諸規制についての調査確認を行ってください。

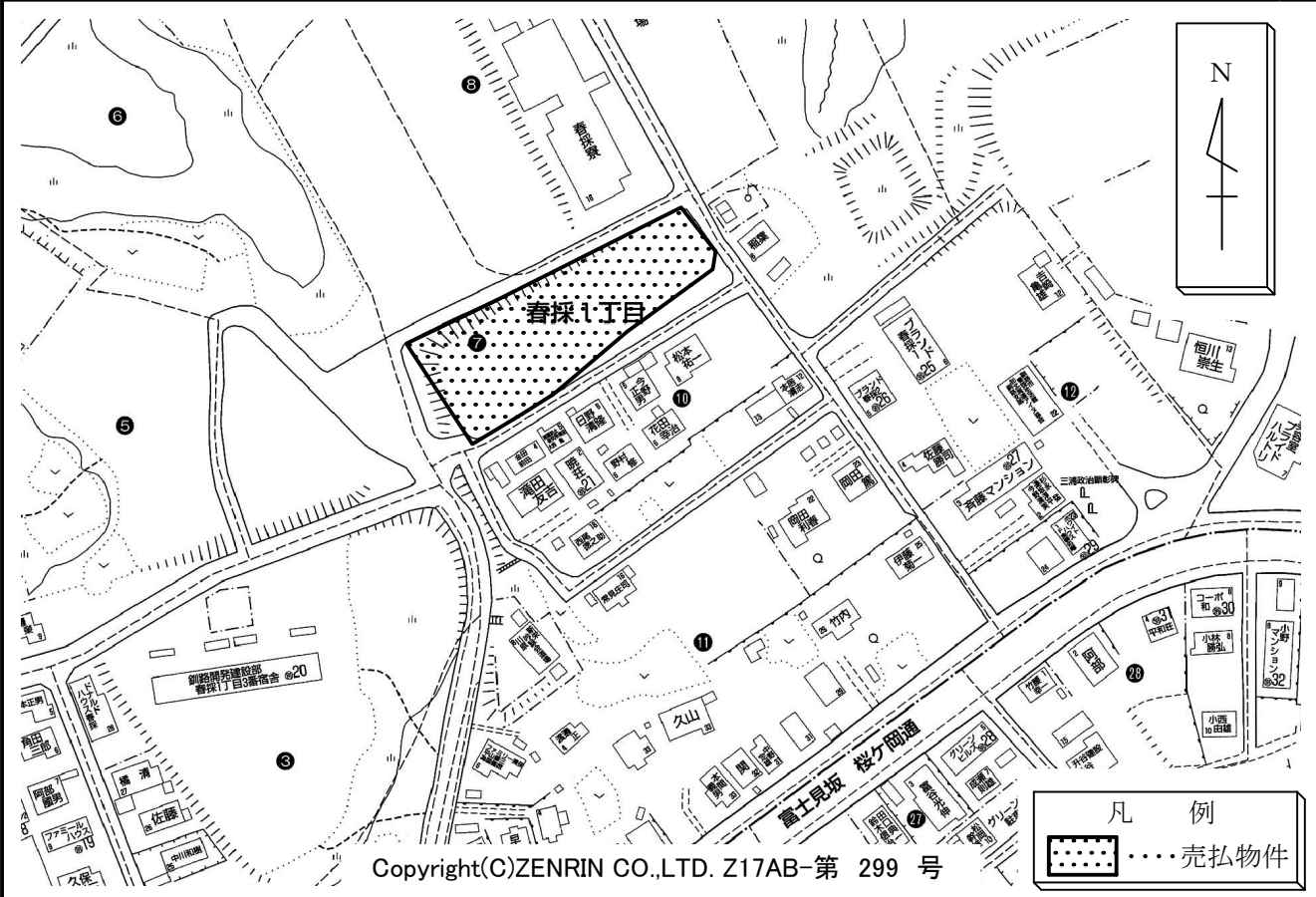
所在地

釧路市春採1丁目131番19 外3筆

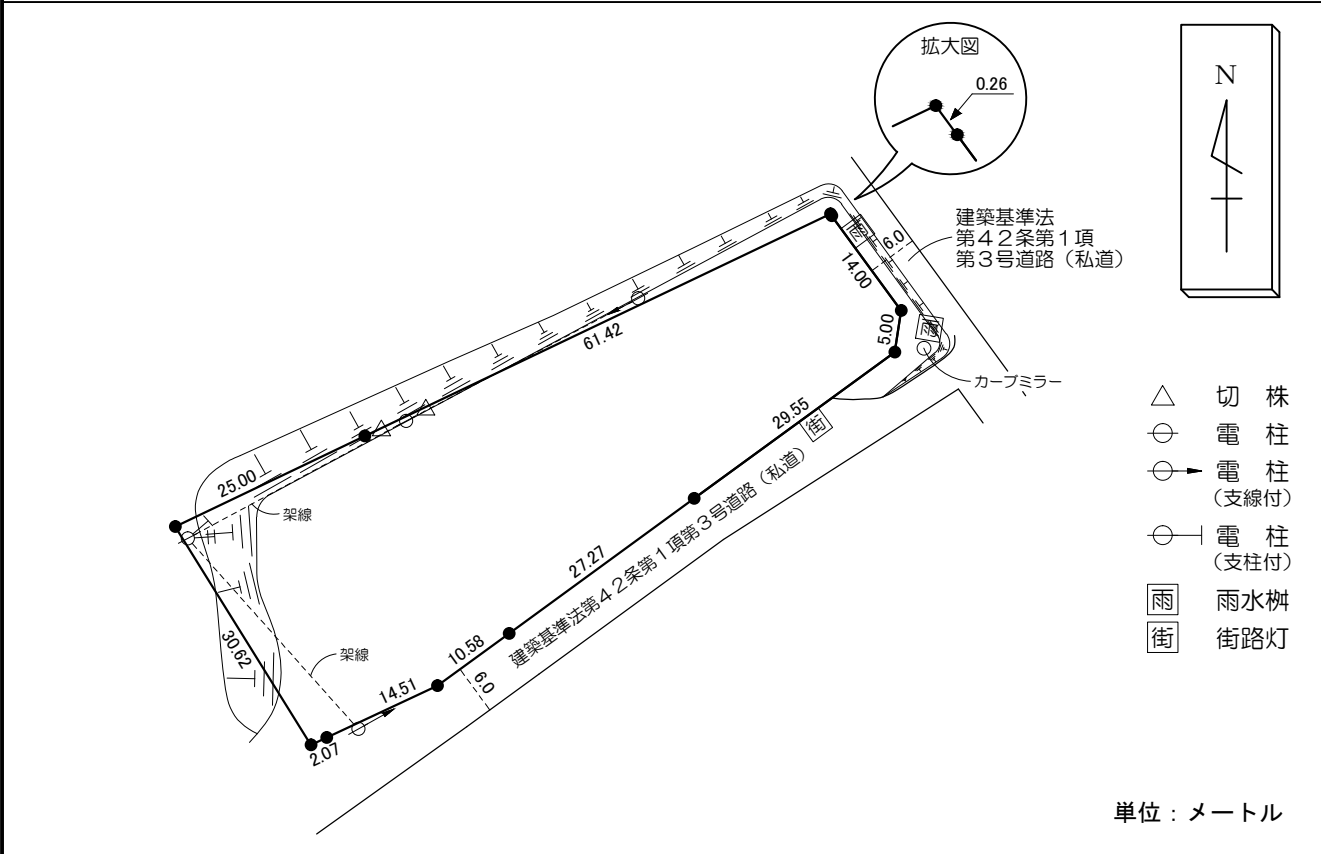
物件番号

89

案内図



概要図



※物件は現状有姿の引渡しとなりますので、必ず現地の確認を行ってください。

物件番号 089

所在地 釧路市春採1丁目131番19 外3筆

