

# 物 件 調 査 書

物件番号 100

所在地	北海道広尾郡広尾町丸山通北3丁目11番5				
住居表示	同 所				
現況地目 及び面積等	宅地	314.28 m <sup>2</sup>	工作物	—	
			立木竹	—	
登記簿	地番	11番5			
	地目	宅地			
	数量	314.28m <sup>2</sup>			
記載事項	地番				
	地目				
	数量				
接面道路 の状況	東側 舗装町道 幅員約 10.8 m (法第42条第1項第1号道路)				
法令に基づく制限	都市計画法	都市計画区域内(非線引)			
		用途地域	第二種中高層住居専用地域		
		地域・地区			
		建ぺい率	60%		
		容積率	200%		
		高度制限	指定なし		
	防火指定	指定なし			
その他	・景観法				
私道の負担等 に関する事項	私道負担	無	負担の内容		
	道路後退	無	負担の内容		
供給処理 施設の概要	供給処理施設	配管等の状況		施設整備状況	施設整備の 特別負担の有無
	電気	接面道路配線	有	—	—
	公営水道	接面道路配管	有		
	公共下水道	接面道路配管	有		
	都市ガス	接面道路配管	無		
交通機関	バス	十勝バス 『広尾丸山通2丁目』停留所まで徒歩5分			
公共施設	広尾町役場		広尾町立広尾小学校	広尾町立広尾中学校	
参考事項	<ul style="list-style-type: none"> <li>・当該物件は、接面道路より0～約0.9m高く位置しているため、現状において車両の進入はできません。</li> <li>・当該物件内には、北西側隣接地にまたがって縁石が設置されています。</li> </ul>				

※ 物件調査は、入札参加者が物件の概要を把握するための参考資料ですので、必ず入札参加者ご自身において、  
現地及び諸規制についての調査確認を行ってください。

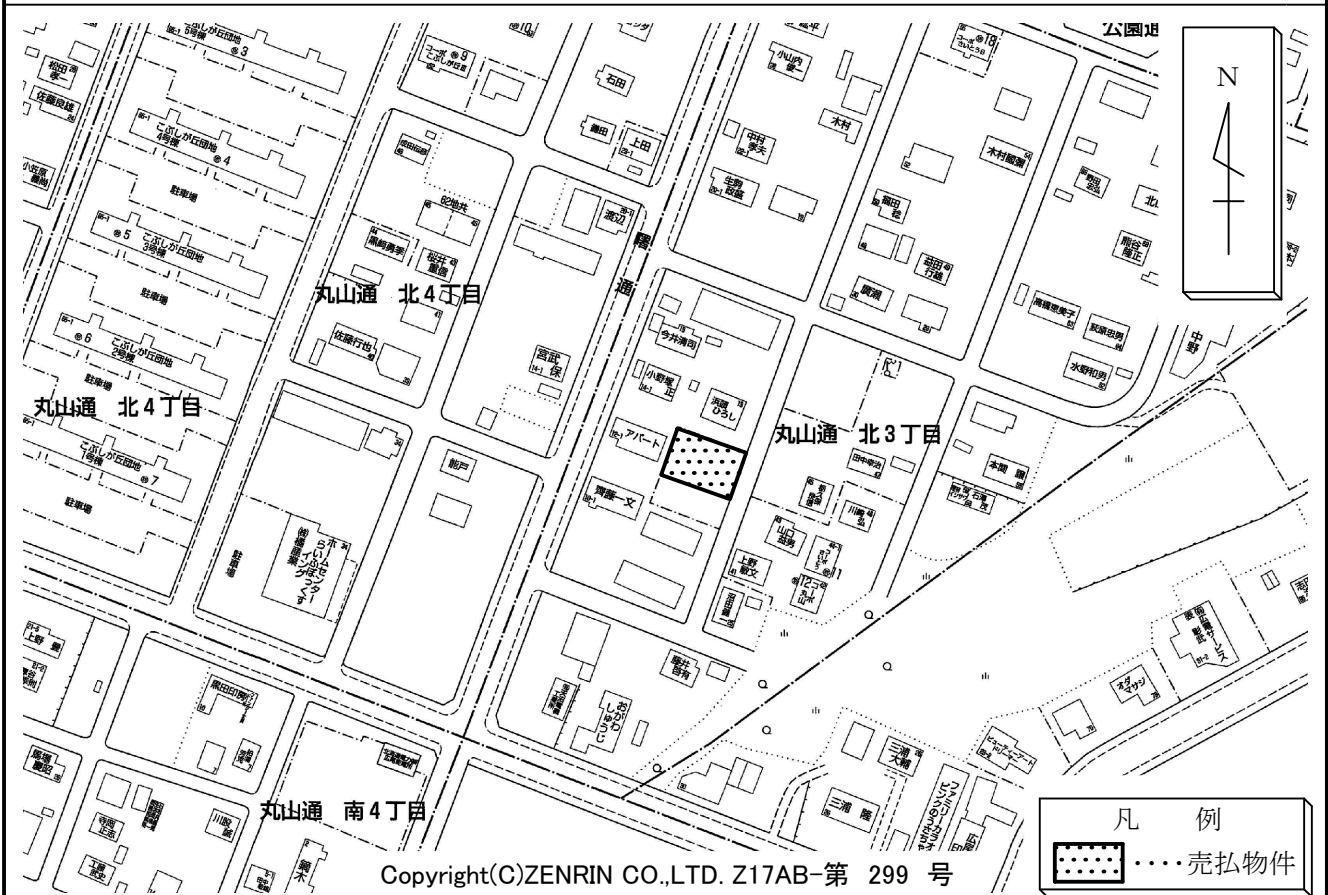
所在地

広尾郡広尾町丸山通北3丁目11番5

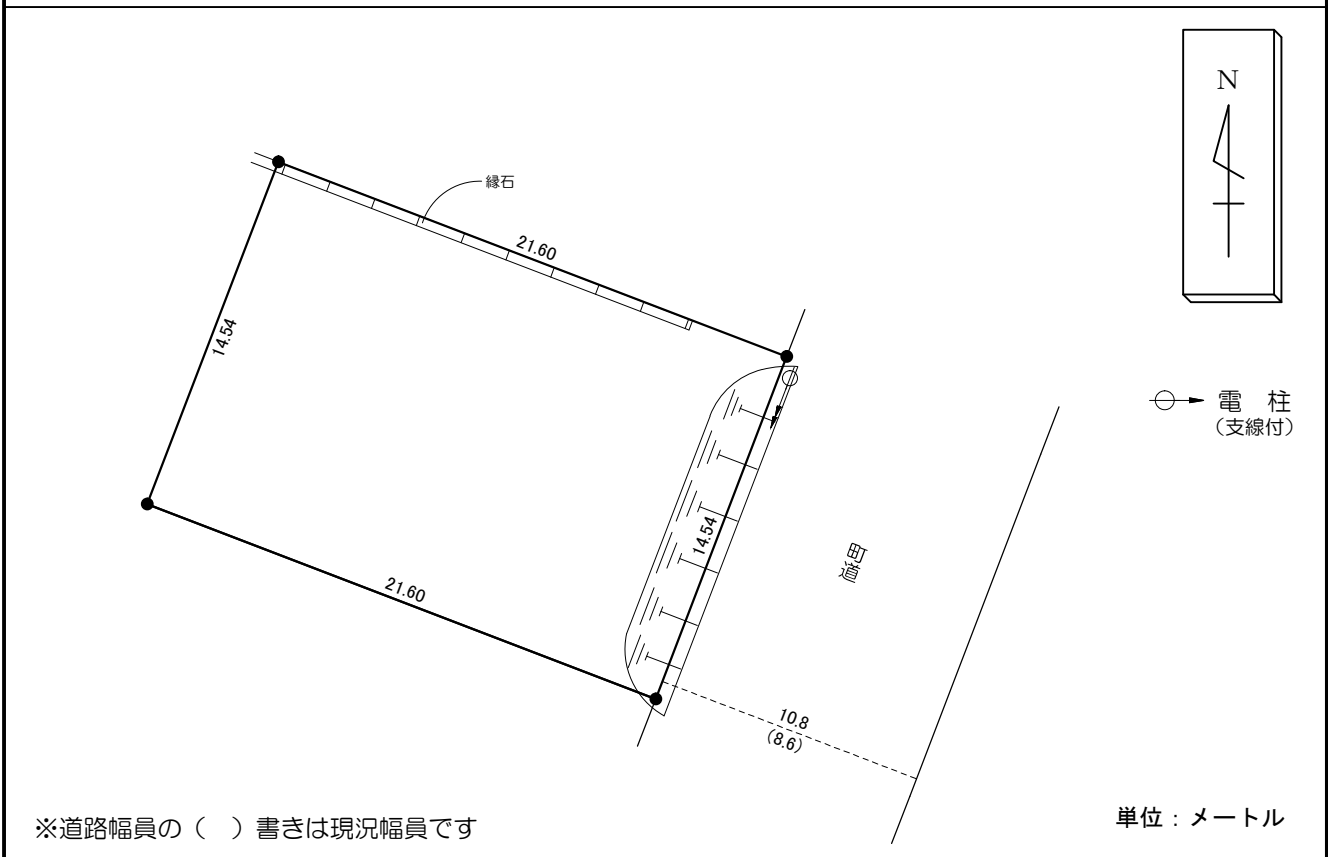
物件番号

100

# 案内図



# 概要図



※物件は現状有姿の引渡しとなりますので、必ず現地の確認を行ってください。

物件番号	100
所在地	広尾郡広尾町丸山通北3丁目11番5

