

# 物 件 調 査 書

物件番号 103

所在地		北海道足寄郡陸別町字陸別原野基線 3 1 9 番 4 8					
住居表示		同 所					
現況地目 及び面積等		宅地	1,497.03 m <sup>2</sup>			工作物	—
						立木竹	—
登記簿	地番	319番48					
	地目	雑種地					
	数量	1,497m <sup>2</sup>					
記載事項	地番						
	地目						
	数量						
接面道路 の状況		南東側 西側 北側	舗装国道 舗装町道 舗装町道	幅員約 幅員約 幅員約	18.9 m 14.0 m 13.5 m		
法令に基づく制限	都市計画法	都市計画区域外					
		用途地域	指定なし				
		地域・地区					
		建ぺい率	指定なし				
		容積率	指定なし				
		高度制限	指定なし				
	防火指定	指定なし					
その他	・景観法						
私道の負担等 に関する事項		私道負担	無	負担の内容			
		道路後退	無	負担の内容			
供給処理 施設の概要	供給処理施設	配管等の状況		施設整備状況		施設整備の 特別負担の有無	
	電気	接面道路配線	有	—		—	
	公営水道	接面道路配管	有				
	公共下水道	接面道路配管	有			有	
	都市ガス	接面道路配管	無				
交通機関		バス	十勝バス・北見バス 『陸別』 停留所まで徒歩7分				
公共施設		陸別町役場		陸別町立陸別小学校		陸別町立陸別中学校	
参考事項	<p>◎当該物件内には、地下埋設物（コンクリート屑、煉瓦管）が残存していることが確認されています。地下埋設物の状況は、帯広財務事務所 管財課で資料を閲覧してください。また、売買契約書に特約条項が付されます。（入札案内書「6.資料の閲覧及び特約条項等について」参照。）</p> <p>（特約条項） 第〇条 乙は、売買物件に別途閲覧資料記載の内容の地下埋設物が存在することを了承したうえで、売買物件を買い受けるものとする。</p> <ul style="list-style-type: none"> <li>・当該物件の北東側、北西側及び西側境界線付近の上空を架線が通過しています。</li> <li>・当該物件内には、アスファルト舗装があります。</li> <li>・当該物件において、下水道を利用する際には、下水道受益者負担金（建物一戸につき50,000円）を支払う必要があります。詳細については、陸別町に照会願います。</li> <li>・当該物件の南東側接面道路はU字側溝が設置されているため、現状において車両の進入はできません。</li> <li>・当該物件の北西側及び南側境界点付近で電柱の支線が越境しています。</li> </ul>						

※ 物件調査は、入札参加者が物件の概要を把握するための参考資料ですので、必ず入札参加者ご自身において、現地及び諸規制についての調査確認を行ってください。

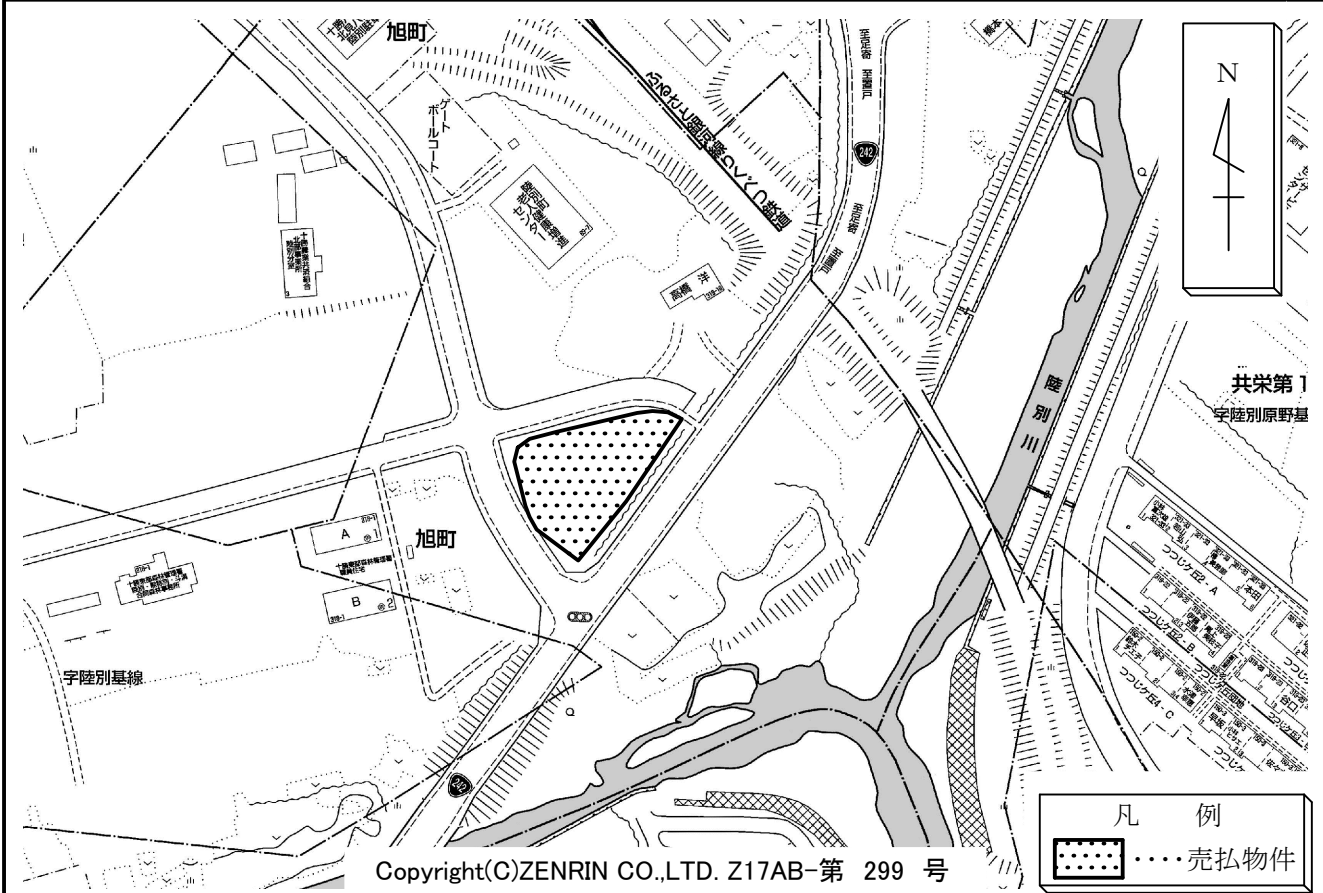
所在地

足寄郡陸別町字陸別原野基線319番48

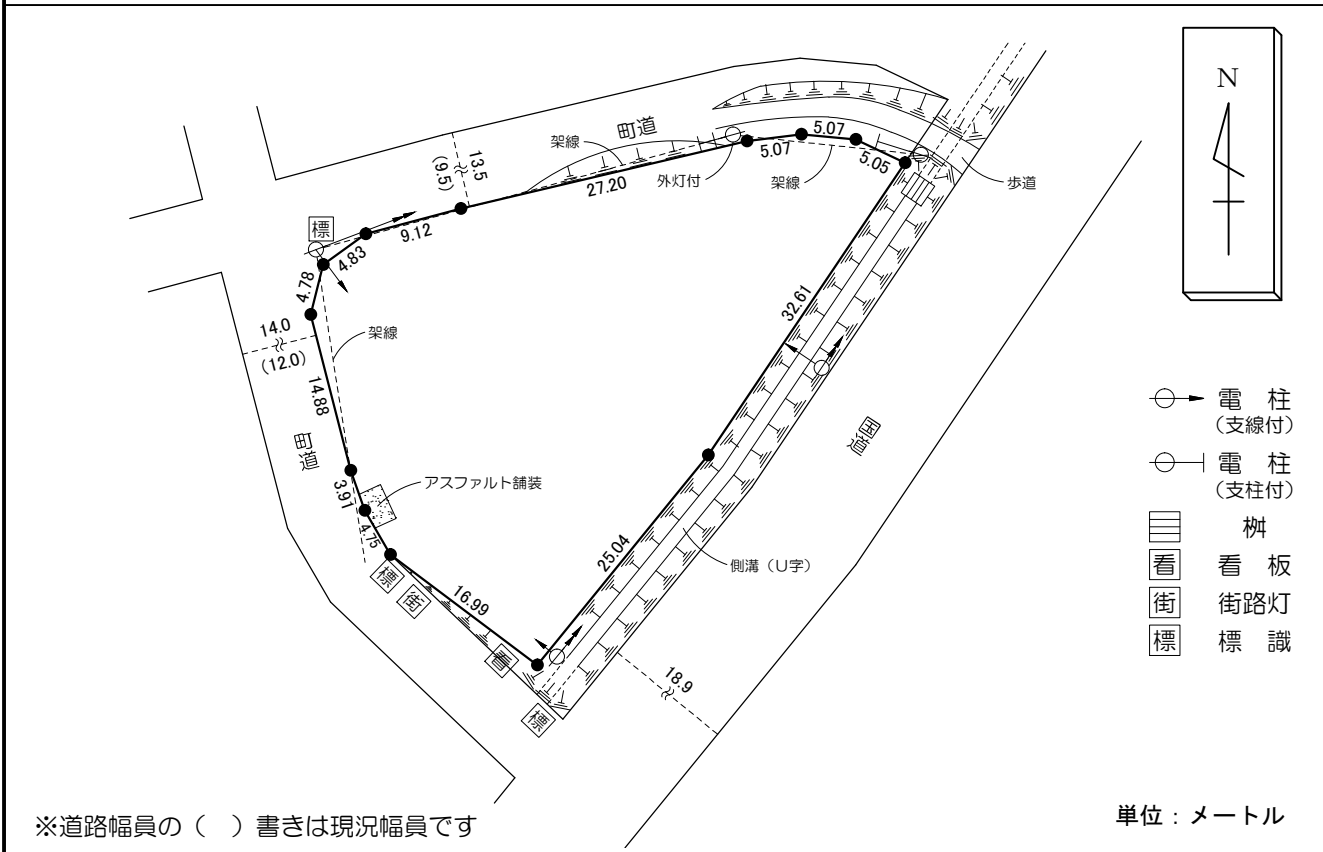
物件番号

103

# 案内図



# 概要図



※物件は現状有姿の引渡しとなりますので、必ず現地の確認を行ってください。

物件番号	103
所在地	足寄郡陸別町字陸別原野基線319番48

