

物 件 調 査 書

物件番号 113

所在地		北海道岩内郡岩内町字宮園59番24					
住居表示		同 所					
現況地目 及び面積等		宅地	527.85 m ²			工作物	—
						立木竹	—
登記簿	地番	59番24					
	地目	宅地					
	数量	527.85 m ²					
記載事項	地番						
	地目						
	数量						
接面道路 の状況		東側 舗装町道 幅員約 5.0 m (法第42条第1項第1号道路)					
法令に基づく制限	都市計画法	都市計画区域内 (非線引)					
		用途地域	第一種中高層住居専用地域				
		地域・地区					
		建ぺい率	60%				
		容積率	150%				
		高度制限	指定なし				
	防火指定	指定なし					
その他	・景観法						
私道の負担等 に関する事項		私道負担	無	負担の内容			
		道路後退	無	負担の内容			
供給処理 施設の概要	供給処理施設	配管等の状況		施設整備状況		施設整備の 特別負担の有無	
	電気	接面道路配線	有	—		—	
	公営水道	接面道路配管	有				
	公共下水道	接面道路配管	無				
	都市ガス	接面道路配管	無				
交通機関	バス	中央バス 『東相生団地入口』 停留所まで徒歩5分					
公共施設	岩内町役場		岩内町立岩内西小学校		岩内町立岩内第二中学校		
参考事項	<ul style="list-style-type: none"> ・当該物件は、接面道路側に高さ約1.8mのコンクリート擁壁が設置され、低地となっているため、現状においては隣接の町有地 (59番23) を通路として使用しなければ、車両の進入はできません。なお、町有地の通行に関しては、岩内町に照会願います。 ・当該物件内に設置されているコンクリート擁壁が東側接面道路に一部越境しています。 ・当該物件は、北西側隣接地より0～約2.2m、西側隣接地より約2.2m、南側隣接地より0～約2.2m高く位置しています。 ・当該物件の東側境界線付近の上空を架線が通過しています。 						

※ 物件調査は、入札参加者が物件の概要を把握するための参考資料ですので、必ず入札参加者ご自身において、現地及び諸規制についての調査確認を行ってください。

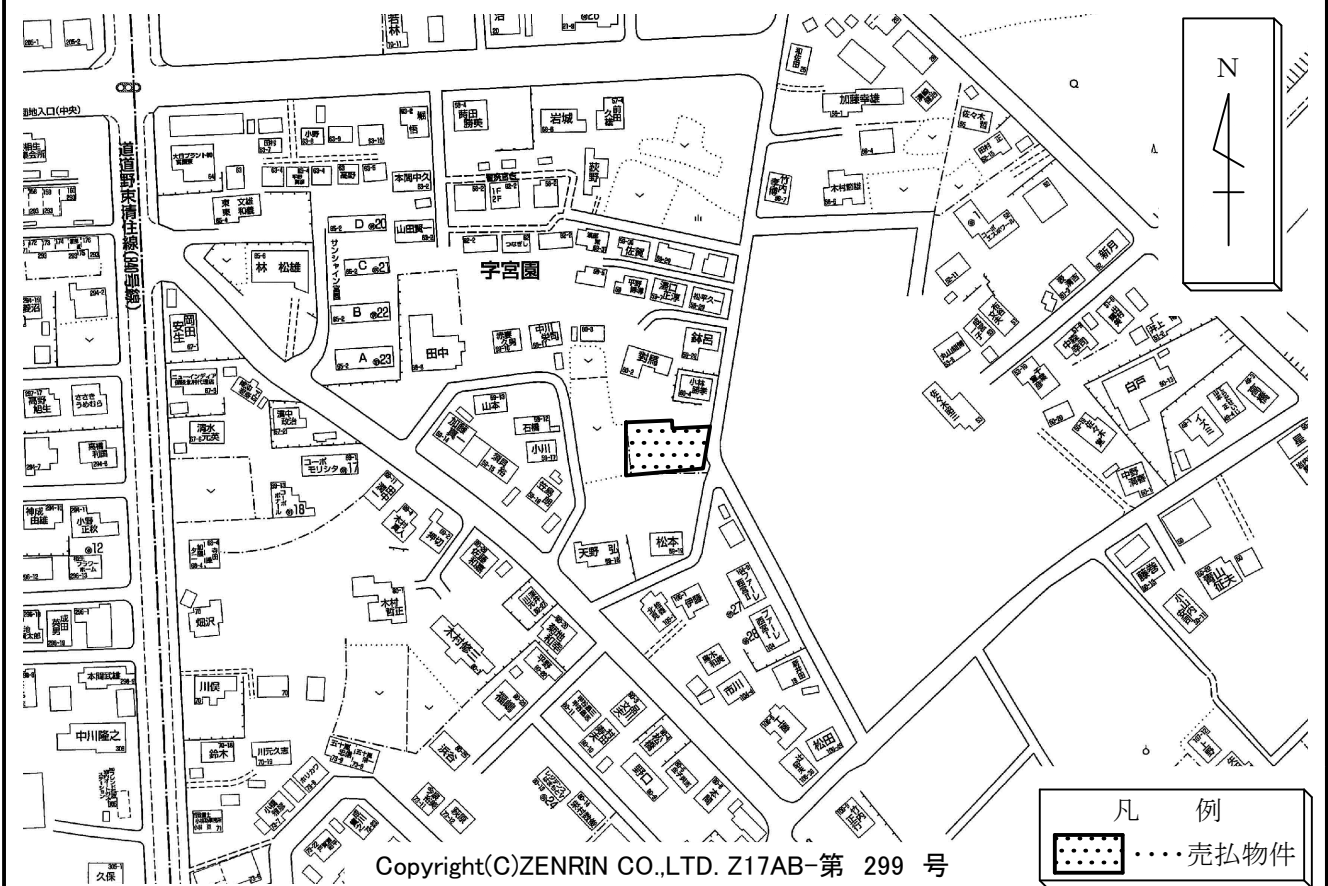
所在地

岩内郡岩内町字宮園59番24

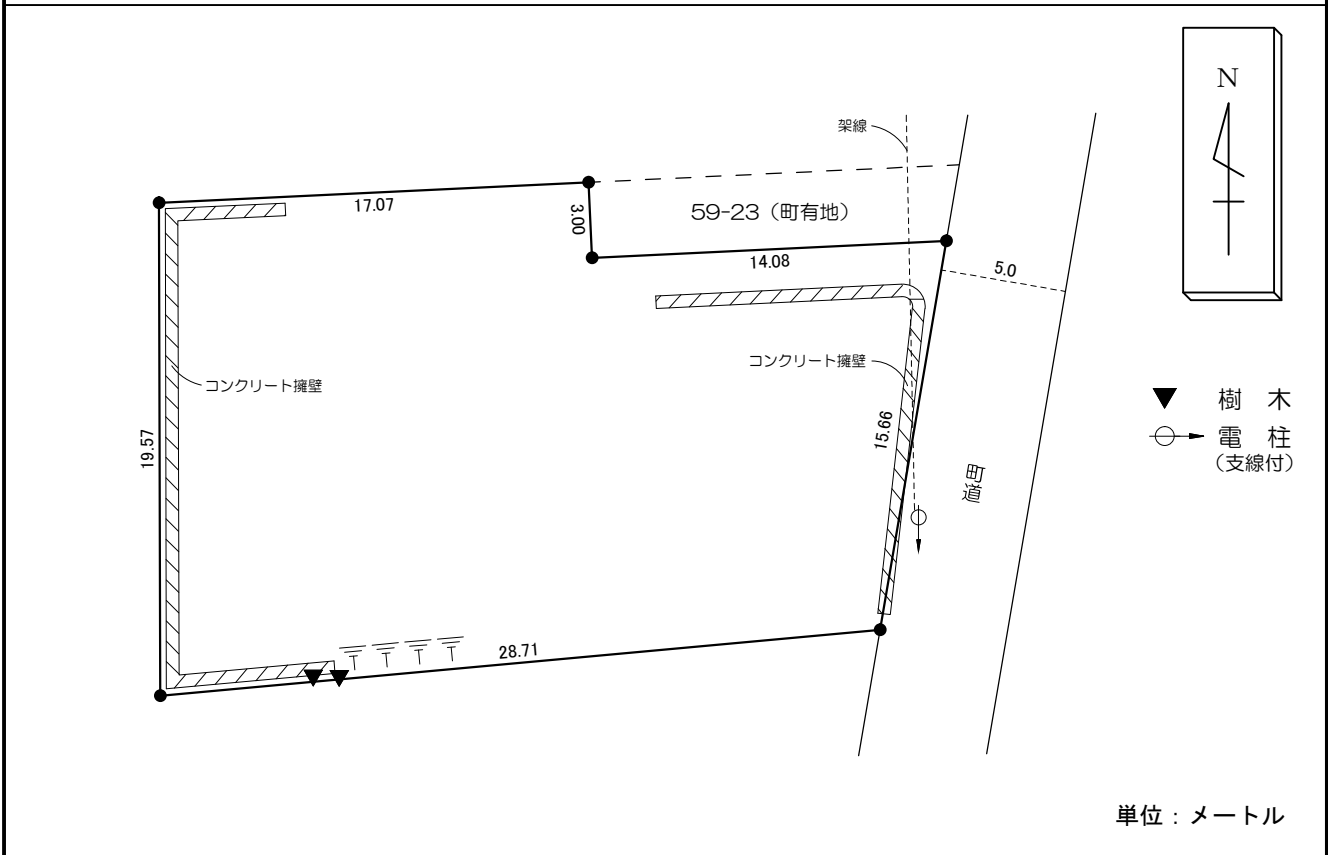
物件番号

113

案内図



概要図



※物件は現状有姿の引渡しとなりますので、必ず現地の確認を行ってください。

物件番号	113
所在地	岩内郡岩内町字宮園59番24

