

物 件 調 査 書

物件番号 114

所在地		北海道古平郡古平町大字浜町字土場514番3					
住居表示		同 所					
現況地目及び面積等		宅地	391.29 m ²			工作物	—
						立木竹	—
登記簿	地番	514番3					
	地目	宅地					
	数量	391.29m ²					
記載事項	地番						
	地目						
	数量						
接面道路の状況		南西側 舗装町道 幅員約 6.0 m (法第42条第1項第1号道路)					
法令に基づく制限	建築基準法	都市計画区域内(非線引)					
		用途地域	第一種住居地域				
		地域・地区					
		建ぺい率	60%				
		容積率	200%				
		高度制限	指定なし				
	防火指定	指定なし					
その他	・景観法 ・都市計画法第53条						
私道の負担等に関する事項		私道負担	無	負担の内容			
		道路後退	無	負担の内容			
供給処理 施設の概要	供給処理施設	配管等の状況		施設整備状況		施設整備の特別負担の有無	
	電気	接面道路配線	有	—		—	
	公営水道	接面道路配管	有				
	公共下水道	接面道路配管	有				
	都市ガス	接面道路配管	無				
交通機関	バス	中央バス 『古平浜町』 停留所まで徒歩7分					
公共施設	古平町役場		古平町立古平小学校		古平町立古平中学校		
参考事項	<ul style="list-style-type: none"> ・当該物件は、『都市計画公園(4・3・1/中島公園)』として、都市計画決定された区域内に所在しており、建物の建築をする際には、北海道知事の許可が必要です。詳細については、古平町に照会願います。 ・当該物件内の南側に電柱が設置され、上空を複数の架線が通過しています。 ・当該物件の北側上空を架線が通過しています。 						

※ 物件調査は、入札参加者が物件の概要を把握するための参考資料ですので、必ず入札参加者ご自身において、現地及び諸規制についての調査確認を行ってください。

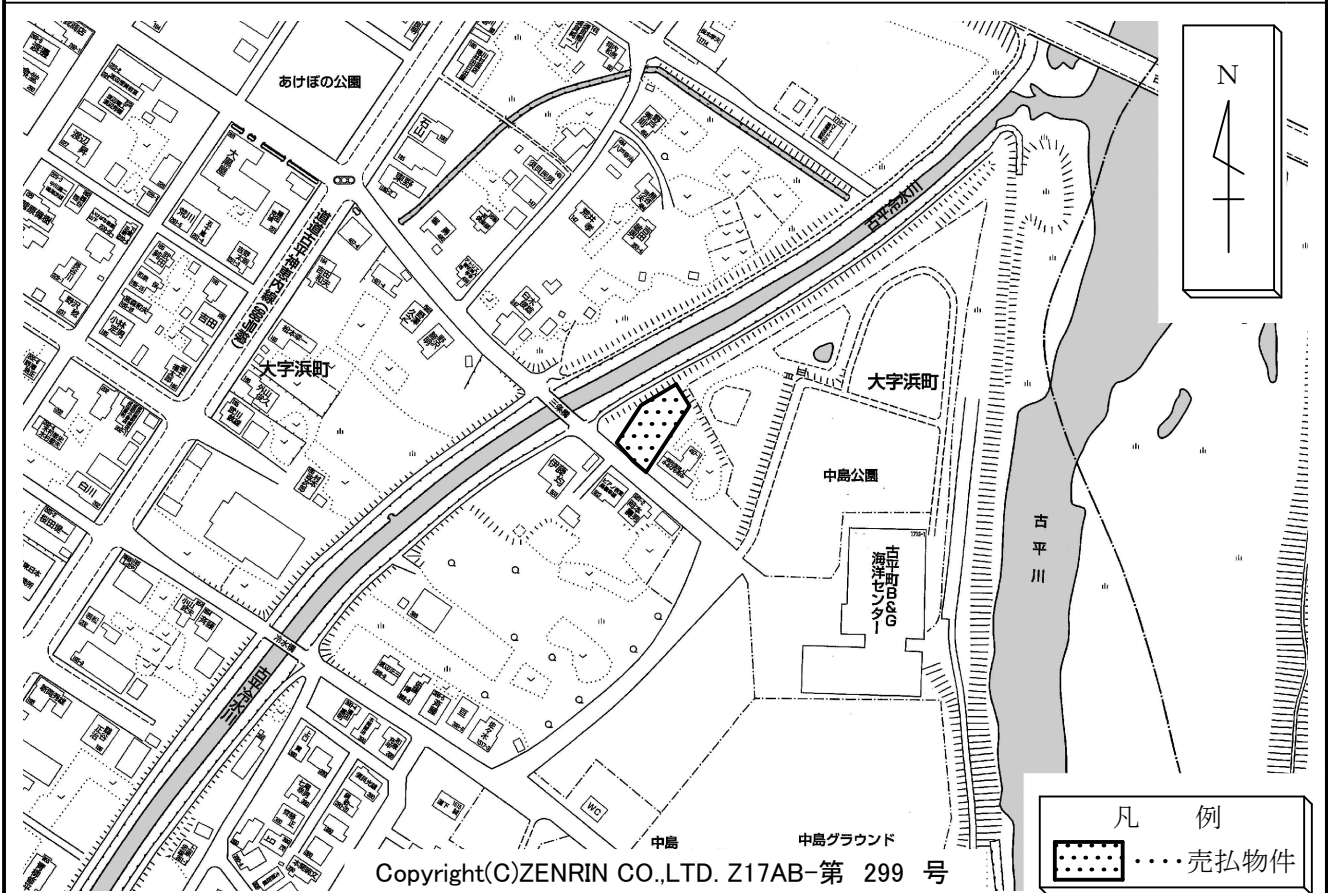
所在地

古平郡古平町大字浜町字土場514番3

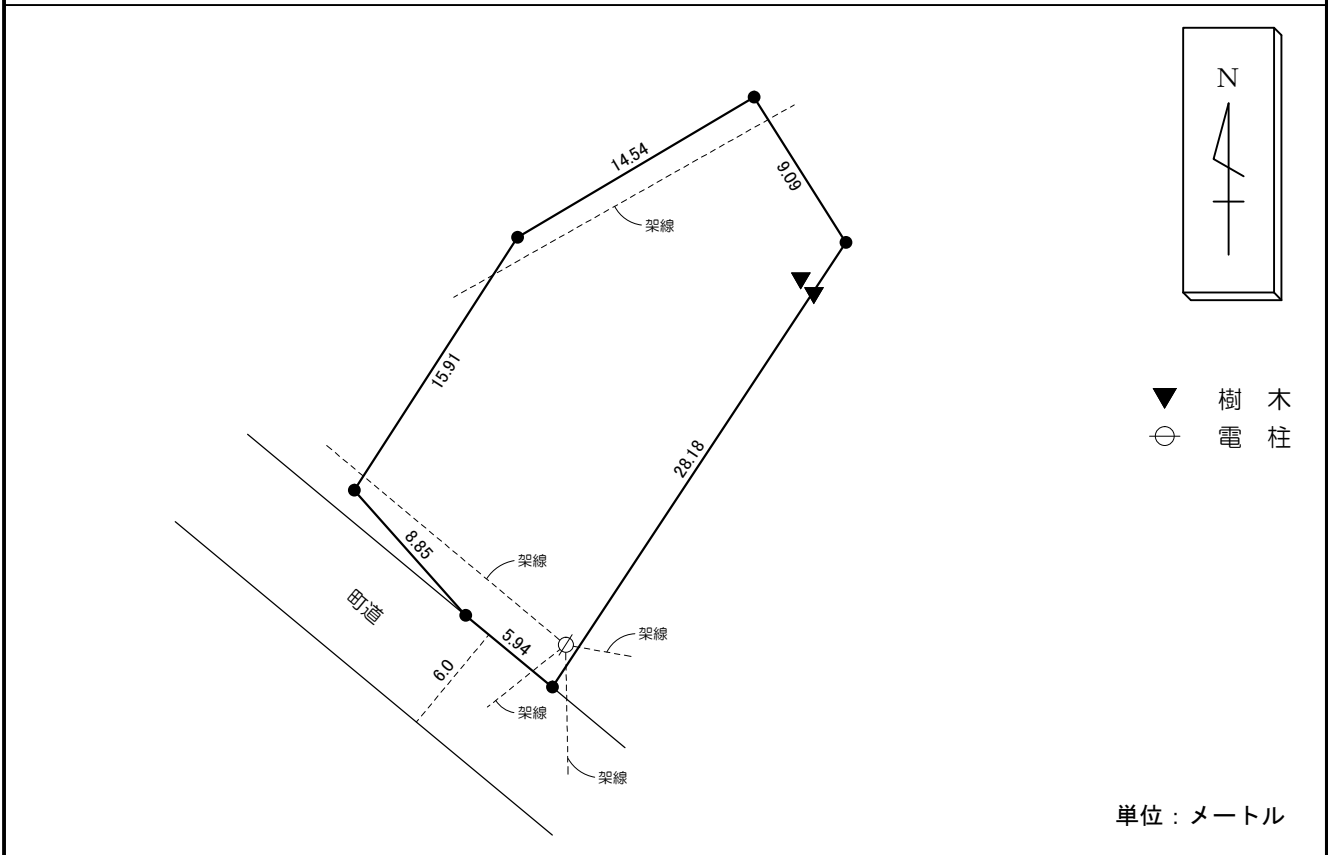
物件番号

114

案内図



概要図



※物件は現状有姿の引渡しとなりますので、必ず現地の確認を行ってください。

物件番号	114
所在地	古平郡古平町大字浜町字土場514番3

