

物 件 調 査 書

物件番号 127

所在地	北海道紋別郡遠軽町南町2丁目8番31				
住居表示	同 所				
現況地目 及び面積等	宅地	505.90 m ²	工作物	一式	
			立木竹	—	
登記簿	地番	8番31			
	地目	宅地			
	数量	505.90m ²			
記載事項	地番				
	地目				
	数量				
接面道路 の状況	北西側	未舗装私道	幅員約	5.4 m	(法第42条第1項第3号道路)
	南東側	未舗装私道	幅員約	4.5 m	(法第42条第1項第3号道路)
法令に基づく制限	建築基準法	都市計画区域内(非線引)			
		用途地域	第二種中高層住居専用地域		
		地域・地区			
		建ぺい率	60%		
		容積率	200%		
		高度制限	指定なし		
	防火指定	指定なし			
その他	・景観法				
私道の負担等 に関する事項	私道負担	無	負担の内容		
	道路後退	無	負担の内容		
供給処理 施設の概要	供給処理施設	配管等の状況		施設整備状況	施設整備の 特別負担の有無
	電気	接面道路配線	有	—	—
	公営水道	接面道路配管	無		
	公共下水道	接面道路配管	無		
	都市ガス	接面道路配管	無		
交通機関	バス	北見バス 『遠軽高校』停留所まで徒歩2分			
公共施設	遠軽町役場		遠軽町立南小学校	遠軽町立南中学校	
参考事項	<ul style="list-style-type: none"> ・当該物件の北西側及び南東側接面道路は私道であるため、当該道路を通行する場合や供給処理施設等を設置する場合は、土地所有者の承諾が必要です。 ・当該物件の南東側の道路は、建築基準法の道路ではありますが現状では通行できません。 ・当該物件の接面する私道に関して、上記以外の調査は行っていません。 				

※ 物件調査は、入札参加者が物件の概要を把握するための参考資料ですので、必ず入札参加者ご自身において、現地及び諸規制についての調査確認を行ってください。

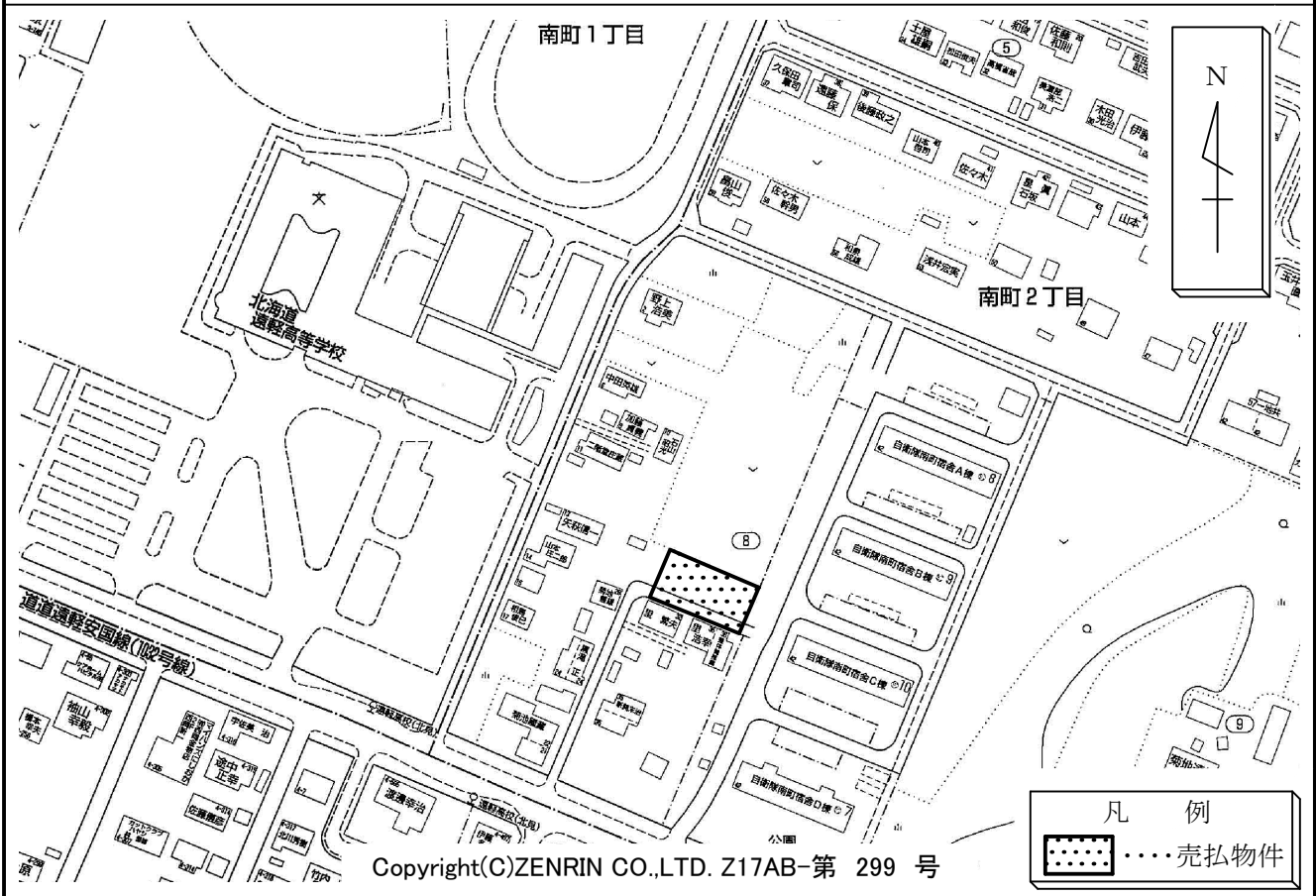
所在地

紋別郡遠軽町南町2丁目8番31

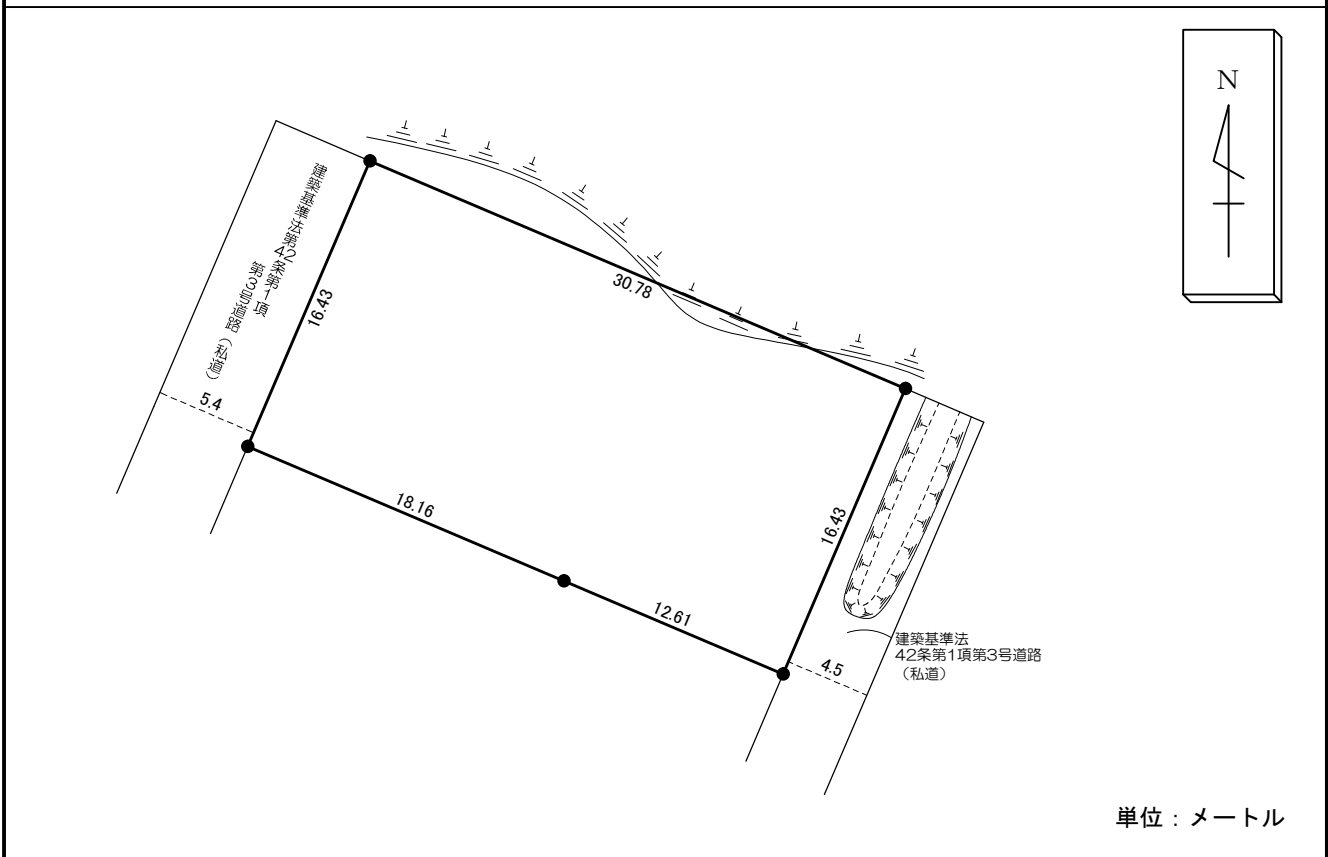
物件番号

127

案内図



概要図



※物件は現状有姿の引渡しとなりますので、必ず現地の確認を行ってください。

物件番号	127
所在地	紋別郡遠軽町南町2丁目8番31

