

# 物 件 調 査 書

物件番号 16

( 事 務 所 建 )

所在地	北海道久遠郡せたな町瀬棚区本町718番1				
住居表示	同 所				
現況地目 及び面積等	宅地	618.98 m <sup>2</sup>	工作物	—	
			立木竹	—	
登記簿 記載事項	地番	718番1			
	地目	宅地			
	数量	618.98m <sup>2</sup>			
記載事項	地番				
	地目				
	数量				
接面道路 の状況	西側	舗装国道	幅員約	23.0 m	
	南側	舗装町道	幅員約	4.7 m	
法令に基づく制限	建築都市 基準法	都市計画区域外			
		用途地域	指定なし		
		地域・地区			
		建ぺい率	指定なし		
		容積率	指定なし		
		高度制限	指定なし		
	防火指定	指定なし			
その他	・景観法 ・文化財保護法 ・建築基準法第6条、第22条、第23条及び第24条				
私道の負担等 に関する事項	私道負担	無	負担の内容		
	道路後退	無	負担の内容		
供給処理 施設の概要	供給処理施設	配管等の状況		施設整備状況	施設整備の 特別負担の有無
	電気	接面道路配線	有	—	—
	公営水道	接面道路配管	有		
	公共下水道	接面道路配管	有		
	都市ガス	接面道路配管	無		
交通機関	バス	函館バス 『瀬棚温泉前』 停留所まで徒歩2分			
公共施設	せたな町役場		せたな町立瀬棚小学校	せたな町立瀬棚中学校	
参考事項	<ul style="list-style-type: none"> <li>・当該物件は、建築基準法第6条第1項第4号に規定する区域にあり、同法第6条の規定が適用されます。詳細については、せたな町に照会願います。</li> <li>・当該物件は、建築基準法第22条第1項の市街地の区域にあり、同法第22条、第23条及び第24条の規定が適用されます。詳細については、せたな町に照会願います。</li> <li>・当該物件は、埋蔵文化財が発見される可能性が高い地区に所在するため、土木工事等を行う場合は、せたな町教育委員会との事前協議等が必要となる場合があります。詳細については、せたな町教育委員会に照会願います。</li> <li>・当該物件の接面道路に植樹帯、側溝、信号機及び電柱が設置されているため、現状において車両の進入は一部からしかできません。</li> <li>・当該物件内には、汚水枳及びマンホールが設置されています。</li> <li>・当該物件の北側隣接地のブロック塀が越境して設置されています。</li> <li>・当該物件の北側隣接地から樹木の枝が越境しています。</li> <li>・当該物件の北西側に電柱が設置されており、上空を複数の架線が通過しています。</li> </ul>				

※ 物件調査は、入札参加者が物件の概要を把握するための参考資料ですので、必ず入札参加者ご自身において、現地及び諸規制についての調査確認を行ってください。

建物の概要		
種類	事務所建	
構造	木造 平屋建	
床面積	建築面積 80.00 m <sup>2</sup> 延床面積 80.00 m <sup>2</sup>	
建築時期	昭和55年10月新築	
不動産登記簿記載事項	所在	久遠郡せたな町瀬棚区本町718番地1
	家屋番号	718番1
	種類	事務所
	構造	木造亜鉛メッキ鋼板ぶき平屋建
	登記床面積	80.00m <sup>2</sup>
部屋数等	平面図のとおり	
参考事項	<ol style="list-style-type: none"><li>1. 本物件は、現状有姿による売払です。</li><li>2. 本物件は、平成25年4月以降未使用であり、建物及び建物付属設備、機械等は購入者の負担により点検・修理、場合によっては交換が必要です。</li><li>3. 本物件の地上建物(事務所建)については、アスベスト調査の結果、アスベストの使用は確認されておりません。</li><li>4. 本物件の地上建物の建築図面については、函館財務事務所 管財課にて閲覧に供しておりますのでご確認ください。</li><li>5. 本物件の地上建物については、耐震診断を受けておりません。</li></ol> <p><b>※建物内部見学会の実施</b> 平成30年5月21日(月)17時までに電話にて連絡された希望者を対象に 平成30年5月25日(金)13時から14時まで物件所在地において実施します。 見学会には上記期日までに函館財務事務所 管財課(0138-23-8445)への連絡が必要となりますので、ご注意願います。</p>	

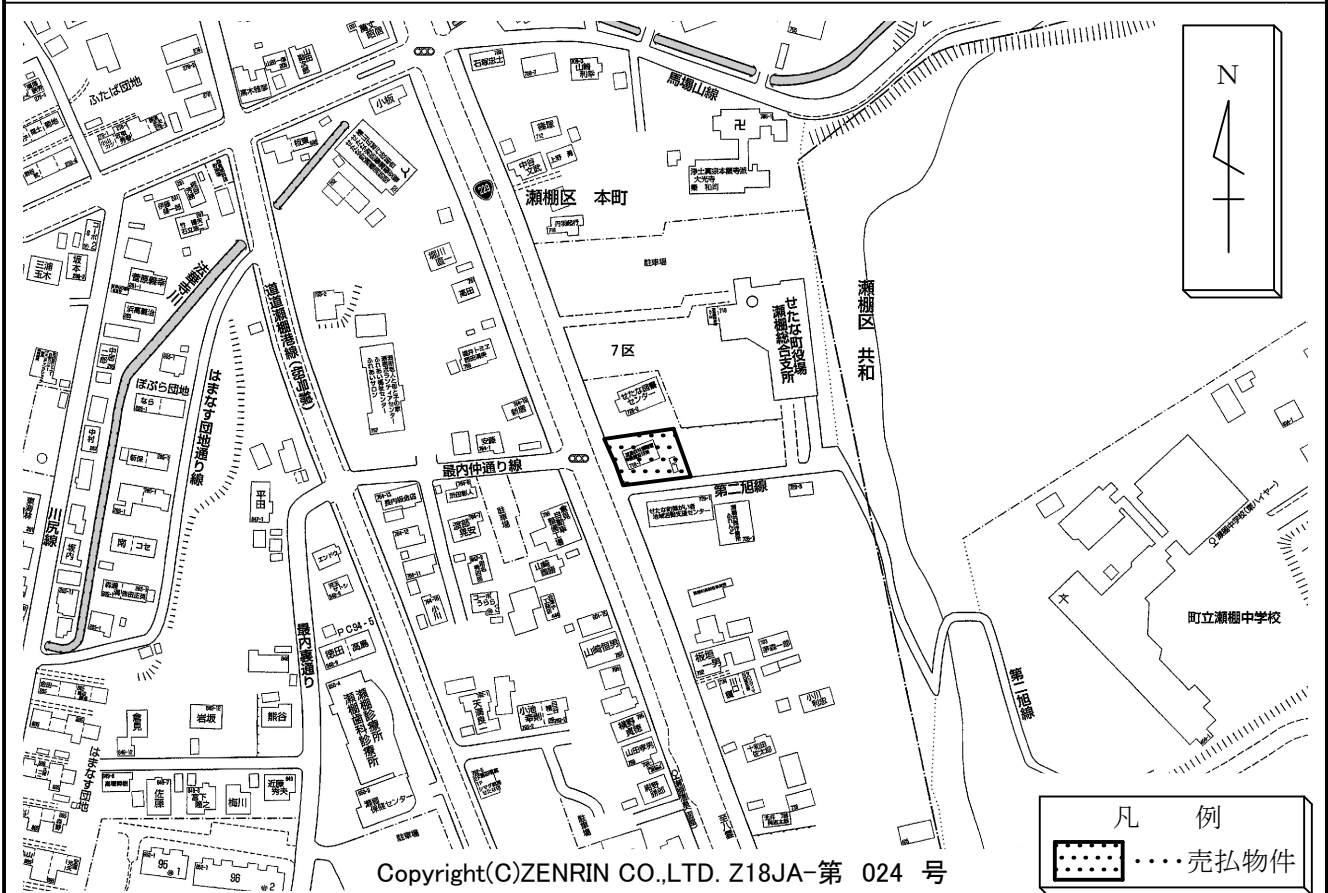
所在地

久遠郡せたな町瀬棚区本町718番1

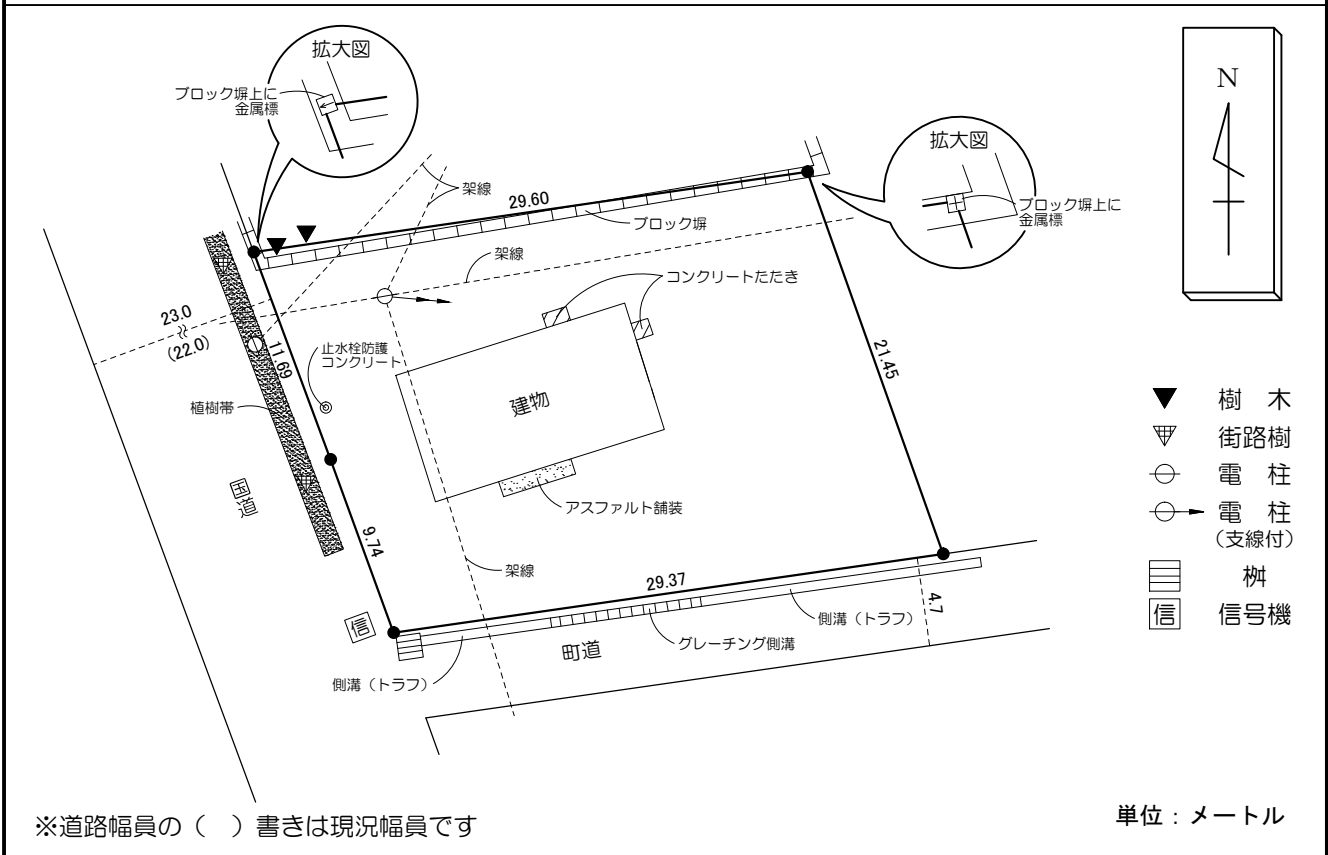
物件番号

16

# 案内図



# 概要図



※物件は現状有姿の引渡しとなりますので、必ず現地の確認を行ってください。

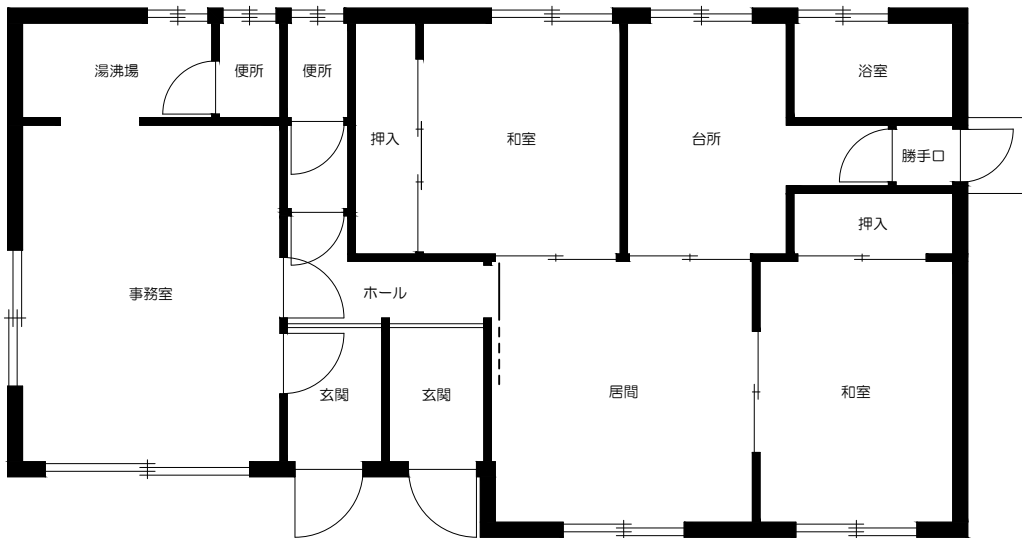
所在地

久遠郡せたな町瀬棚区本町718番1

物件番号

16

# 平面図



1階平面図

※間取り等は現況と一致しない場合があります

物件番号	016
所在地	久遠郡せたな町瀬棚区本町718番1

