

物 件 調 査 書

物件番号 6

所在地	北海道石狩郡当別町栄町409番7 外1筆				
住居表示	同 所				
現況地目 及び面積等	宅地	1,259.80 m ²		工作物	—
				立木竹	—
登記簿	地番	409番7	409番43		
	地目	宅地	宅地		
	数量	648.10m ²	611.77m ²		
記載事項	地番				
	地目				
	数量				
接面道路 の状況	下記参考事項欄のとおり				
法令に基づく制限	都市計画法	都市計画区域内（非線引）			
		用途地域	第一種住居地域		
		地域・地区			
		建ぺい率	60%		
		容積率	200% (道路幅員による制限あり)		
		高度制限	指定なし		
	防火指定	指定なし			
その他	・道路法 ・景観法				
私道の負担等 に関する事項	私道負担	無	負担の内容		
	道路後退	無	負担の内容		
供給処理 施設の概要	供給処理施設	配管等の状況		施設整備状況	施設整備の 特別負担の有無
	電気	接面道路配線	有	—	—
	公営水道	接面道路配管	無		
	公共下水道	接面道路配管	有		
	都市ガス	接面道路配管	無		
交通機関	鉄道等	JR学園都市線 石狩当別駅の 南東方 約1.6km 徒歩20分			
公共施設	当別町役場		当別町立当別小学校	当別町立当別中学校	
参考事項	<p>◎当該物件内には、地下埋設物（コンクリートガラ等）が残存していることが確認されています。地下埋設物の状況は、北海道財務局 未利用財産処理班で資料を閲覧してください。なお、閲覧資料に記載されている推定埋設量及び埋設物はあくまでも試掘調査による推定ですので、実際と異なる場合があります。また、売買契約書に特約条項が付されます。（入札案内書「6.資料の閲覧及び特約条項等について」参照。）</p> <p>（特約条項） 第〇条 乙は、売買物件に別途閲覧資料記載の内容の地下埋設物が存在することを了承したうえで、売買物件を買い受けるものとする。</p> <ul style="list-style-type: none"> ・当該物件の南側に幅員4.0mの舗装町道がありますが、町道との間に私有地が介在しています。このため、建築物の建築や供給処理施設の設置等を計画している場合は、あらかじめ当別町に照会願います。 ・当該物件の南側は、素掘側溝が設置されているため、現状において車両の進入は一部からしかできません。また、当該物件への進入路を設置する場合等は、当別町から道路占用許可を得るとともに、当該私有地所有者の承諾を要する場合があります。詳細については、当別町に照会願います。 ・当該物件内にある排水管（塩ビ管）が接面道路に一部越境しています。 ・当該物件の南西側隣接地から樹木の枝が越境しています。 				

※ 物件調査は、入札参加者が物件の概要を把握するための参考資料ですので、必ず入札参加者ご自身において、現地及び諸規制についての調査確認を行ってください。

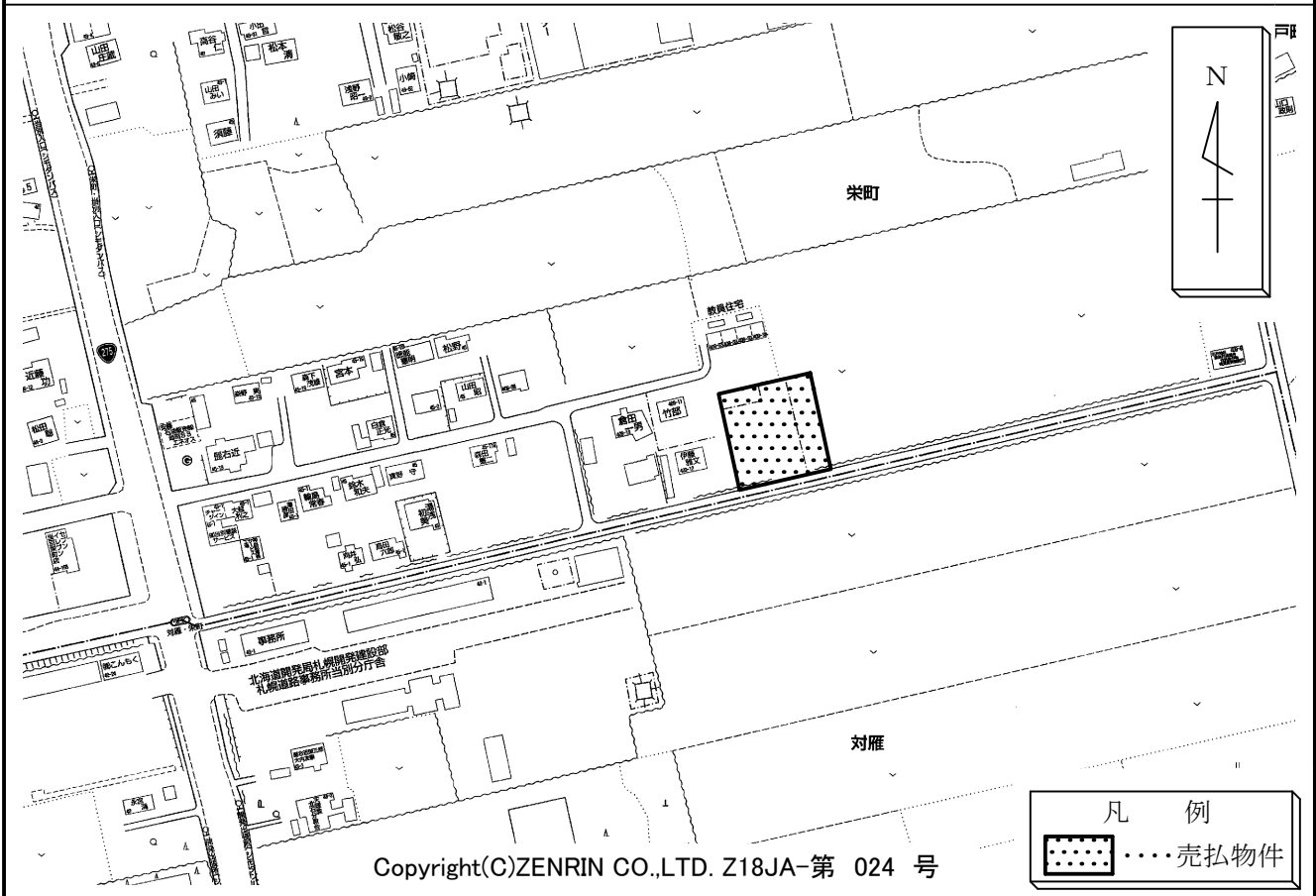
所在地

石狩郡当別町栄町409番7 外1筆

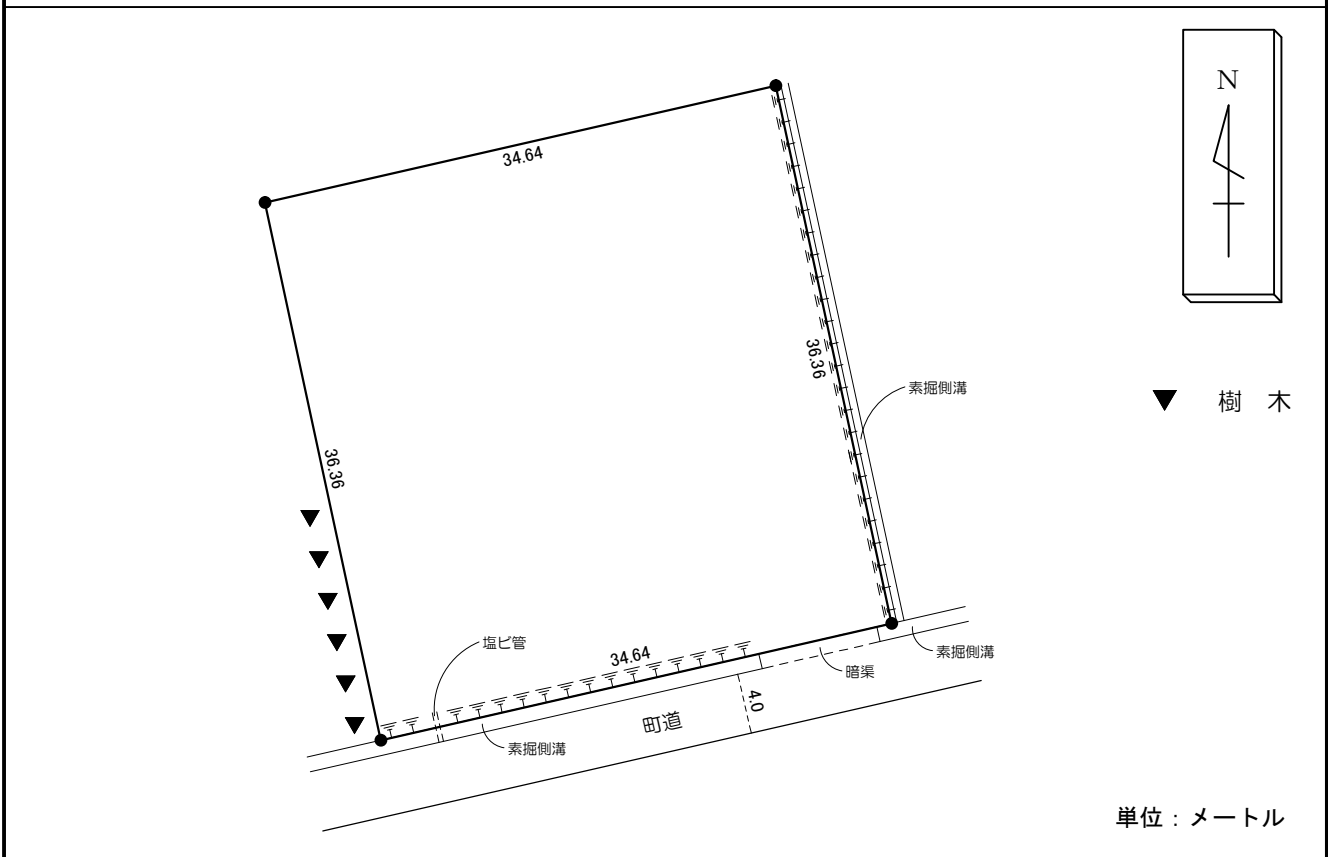
物件番号

6

案内図



概要図



※物件は現状有姿の引渡しとなりますので、必ず現地の確認を行ってください。

物件番号	006
所在地	石狩郡当別町栄町409番7 外1筆

