

物 件 調 査 書

物件番号 14

所在地		北海道茅部郡鹿部町字鹿部146番4 外2筆						
住居表示		同 所						
現況地目 及び面積等		宅地	1,425.24 m ²			工作物	—	
						立木竹	—	
登記簿	地番	146番4	146番7	146番8				
	地目	宅地	宅地	宅地				
	数量	842.27m ²	475.07m ²	107.90m ²				
記載事項	地番							
	地目							
	数量							
接面道路 の状況		西側 舗装町道 幅員約 6.8 m						
法令に基づく制限	都市計画法	都市計画区域外						
		用途地域	指定なし					
		地域・地区						
		建ぺい率	指定なし					
		容積率	指定なし					
		高度制限	指定なし					
	防火指定	指定なし						
その他	・景観法							
私道の負担等 に関する事項		私道負担	無	負担の内容				
		道路後退	無	負担の内容				
供給処理 施設の概要	供給処理施設	配管等の状況		施設整備状況		施設整備の 特別負担の有無		
	電気	接面道路配線	有	—		—		
	公営水道	接面道路配管	有					
	公共下水道	接面道路配管	無					
		都市ガス	接面道路配管	無				
交通機関		バス	函館バス 『鹿部出張所』 停留所まで徒歩2分					
公共施設		鹿部町役場		鹿部町立鹿部小学校		鹿部町立鹿部中学校		
参考事項	<ul style="list-style-type: none"> ・当該物件内には、電柱が設置され、上空を複数の架線が通過しています。 ・当該物件の東側隣接地の土留が越境して設置されています。 ・当該物件の東側隣接地、南側隣接地及び北側隣接地から樹木の枝が越境しています。 ・当該物件内には砂利敷箇所があります。 							

※ 物件調査は、入札参加者が物件の概要を把握するための参考資料ですので、必ず入札参加者ご自身において、現地及び諸規制についての調査確認を行ってください。

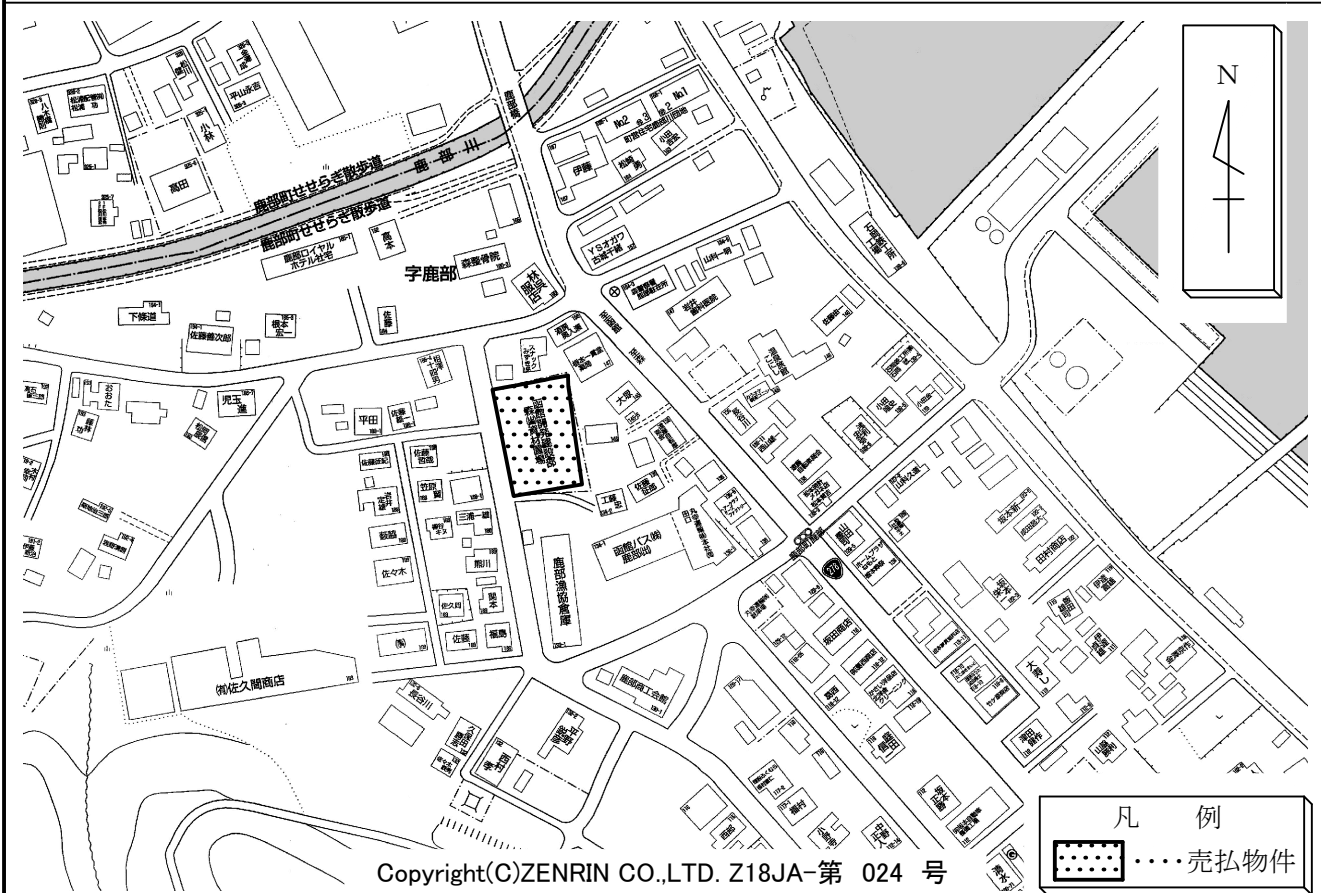
所在地

茅部郡鹿部町字鹿部 1 4 6 番 4 外 2 筆

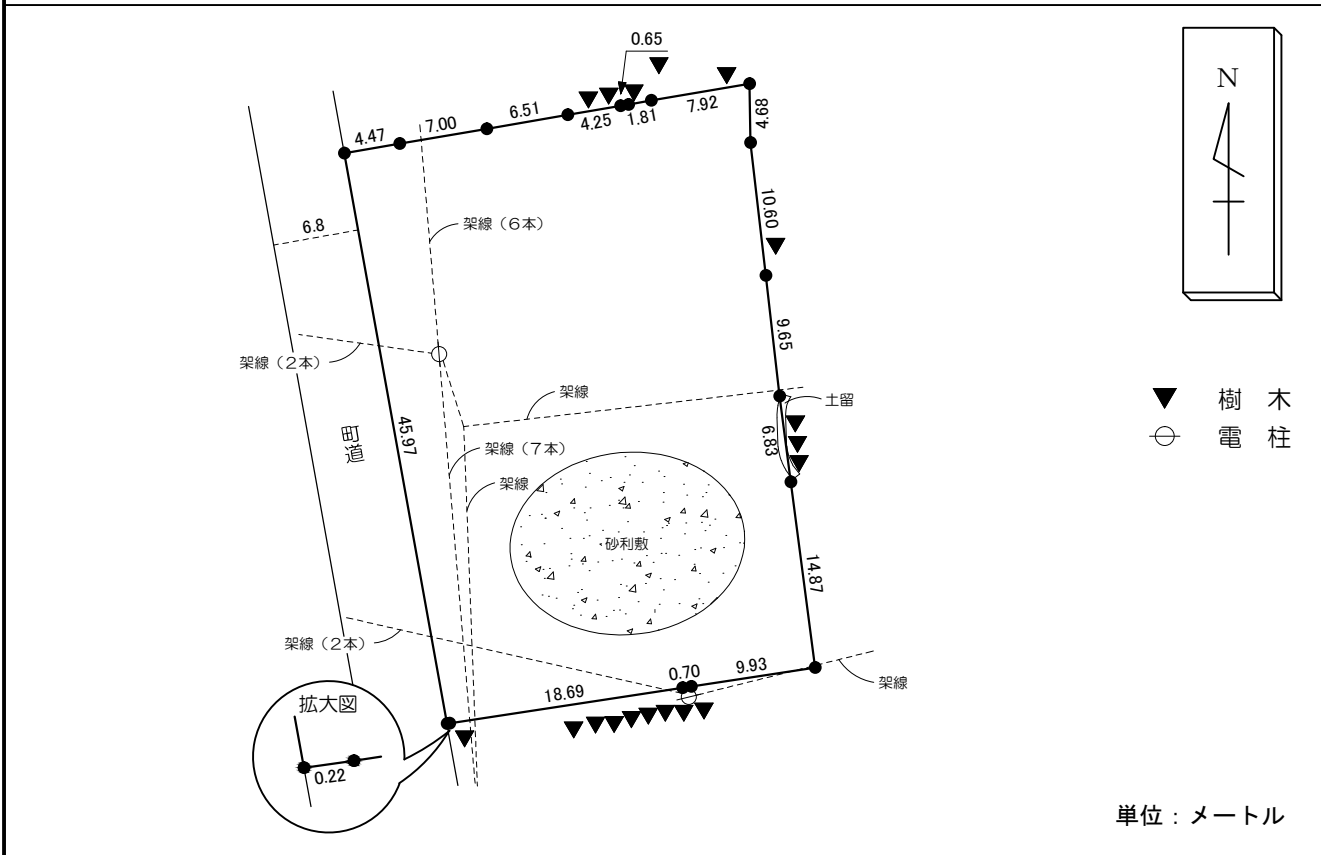
物件番号

1 4

案内図



概要図



※物件は現状有姿の引渡しとなりますので、必ず現地の確認を行ってください。

物件番号	014
所在地	茅部郡鹿部町字鹿部146番4 外2筆

