

物 件 調 査 書

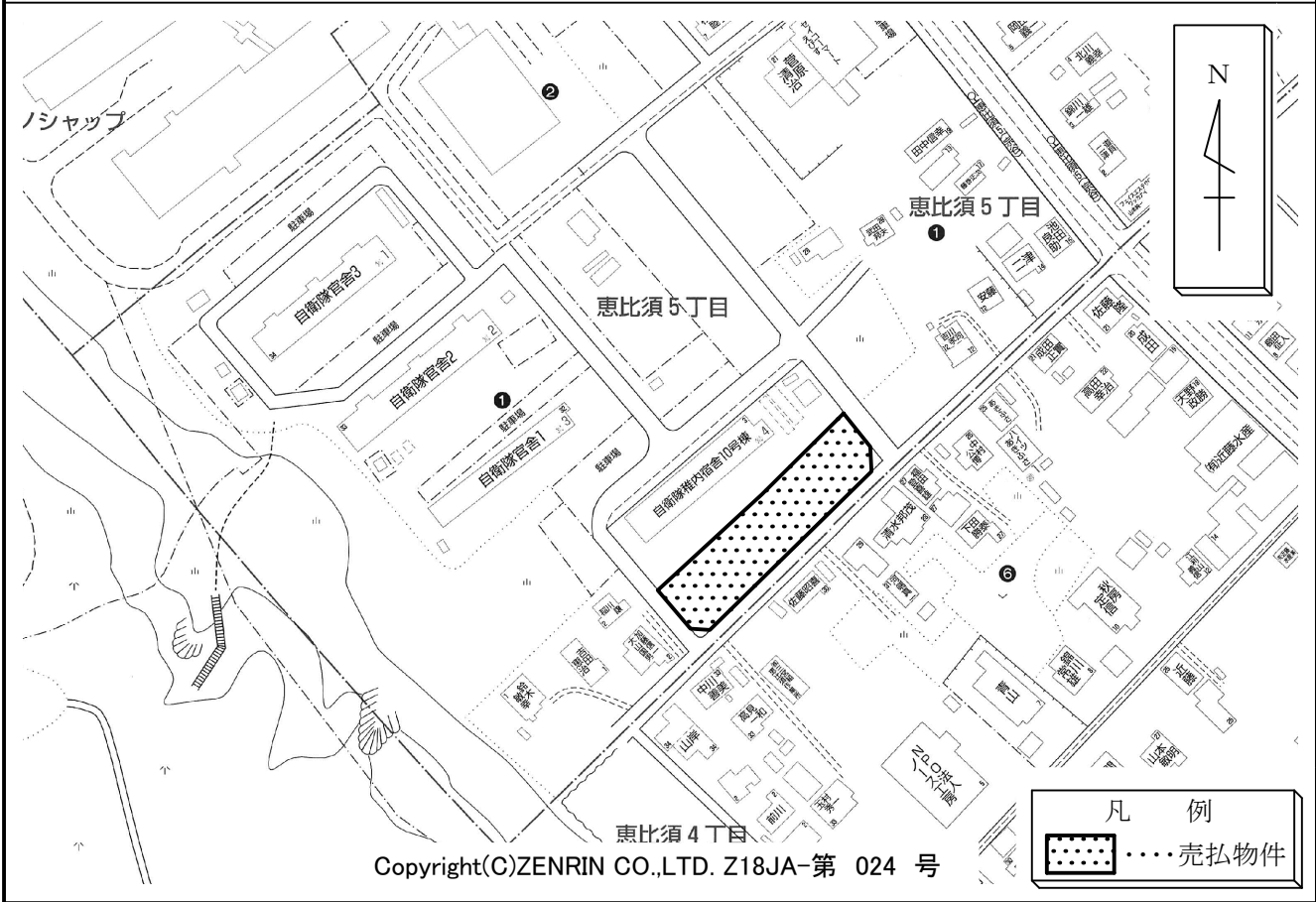
物件番号 19

所在地	北海道稚内市恵比須5丁目935番27				
住居表示	北海道稚内市恵比須5丁目1街区				
現況地目 及び面積等	宅地	1,385.28 m ²	工作物	—	
			立木竹	—	
登記簿	地番	935番27			
	地目	宅地			
	数量	1,385.28m ²			
記載事項	地番				
	地目				
	数量				
接面道路 の状況	南東側 舗装市道 幅員約 7.5 m (法第42条第1項第1号道路)				
法令に基づく制限	建築基準法	都市計画区域内(非線引)			
		用途地域	第一種住居地域		
		地域・地区			
		建ぺい率	60%		
		容積率	200%		
		高度制限	指定なし		
	防火指定	指定なし			
その他	・景観法				
私道の負担等 に関する事項	私道負担	無	負担の内容		
	道路後退	無	負担の内容		
供給処理 施設の概要	供給処理施設	配管等の状況		施設整備状況	施設整備の 特別負担の有無
	電気	接面道路配線	有	—	—
	公営水道	接面道路配管	有		
	公共下水道	接面道路配管	有		
	都市ガス	接面道路配管	無		
交通機関	バス	宗谷バス 『恵比須5丁目』 停留所まで徒歩2分			
公共施設	稚内市役所		稚内市立稚内中央小学校	稚内市立稚内中学校	
参考事項	<ul style="list-style-type: none"> ・当該物件の北東側及び南西側の通路状の土地は、建築基準法上の道路ではありません。 ・当該物件の北東側境界線付近の上空を複数の架線が通過しています。 				

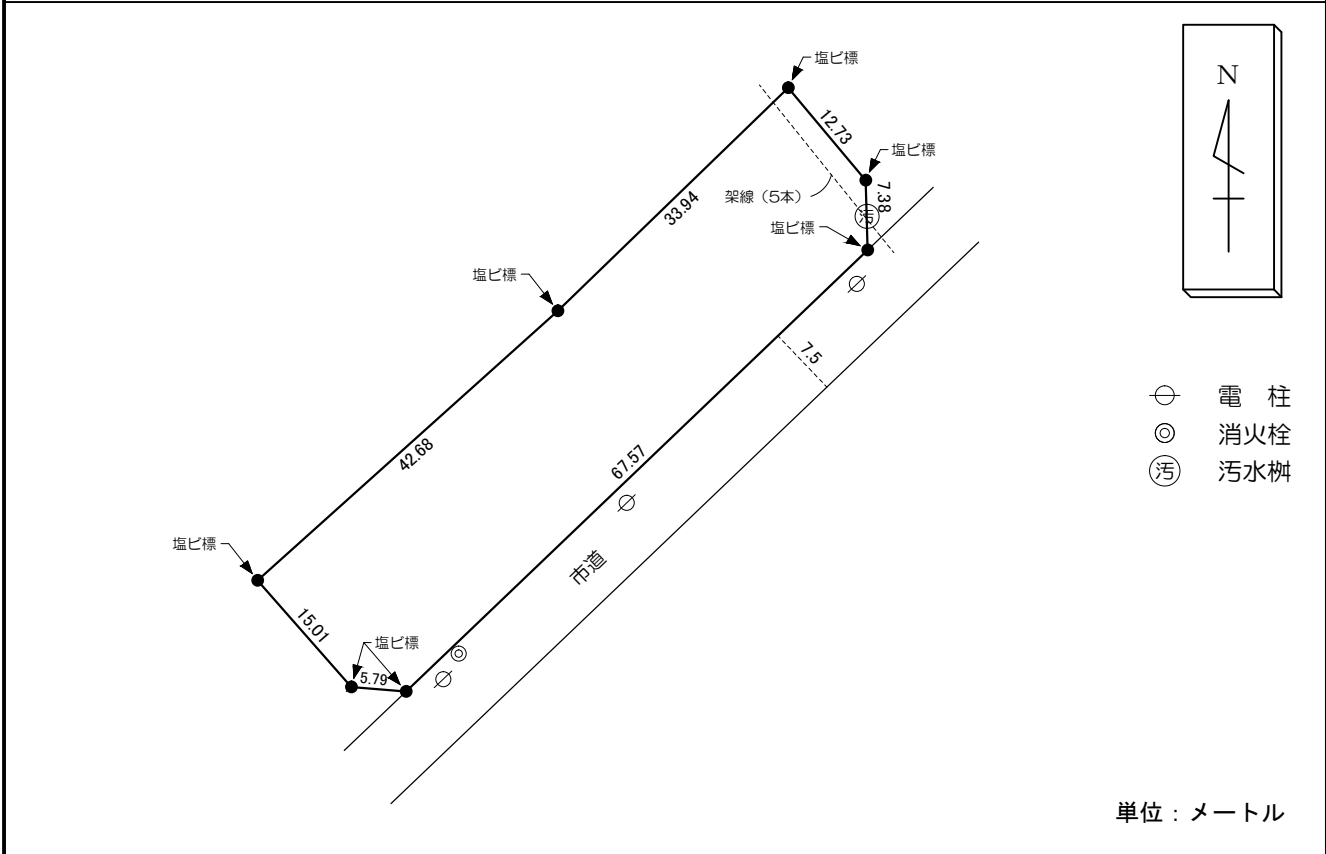
※ 物件調査は、入札参加者が物件の概要を把握するための参考資料ですので、必ず入札参加者ご自身において、現地及び諸規制についての調査確認を行ってください。

所在地	稚内市恵比須5丁目935番27	物件番号	19
-----	-----------------	------	----

案内図



概要図



※物件は現状有姿の引渡しとなりますので、必ず現地の確認を行ってください。

物件番号	019
所在地	稚内市恵比須5丁目935番27

