

# 物 件 調 査 書

物件番号 23

所在地		北海道名寄市東4条北3丁目22番1					
住居表示		同 所					
現況地目 及び面積等		宅地	416.93 m <sup>2</sup>			工作物	—
						立木竹	—
登記簿	地番	22番1					
	地目	宅地					
	数量	416.93m <sup>2</sup>					
記載事項	地番						
	地目						
	数量						
接面道路 の状況		東側 舗装市道 幅員約 10.9 m (法第42条第1項第1号道路)					
法令に基づく制限	建築基準法	都市計画区域内 (非線引)					
		用途地域	第一種低層住居専用地域				
		地域・地区					
		建ぺい率	50%				
		容積率	80%				
		高度制限	指定なし				
	防火指定	指定なし					
その他	・景観法						
私道の負担等に関する事項		私道負担	無	負担の内容			
		道路後退	無	負担の内容			
供給処理 施設の概要	供給処理施設	配管等の状況		施設整備状況		施設整備の特別負担の有無	
	電気	接面道路配線	有	—		—	
	公営水道	接面道路配管	有				
	公共下水道	接面道路配管	有				
	都市ガス	接面道路配管	無				
交通機関	鉄道等	JR宗谷本線 名寄駅の北東方 約1.4km 徒歩18分					
公共施設	名寄市役所		名寄市立名寄東小学校		名寄市立名寄東中学校		
参考事項	<ul style="list-style-type: none"> <li>・当該物件の西側隣接地から木堀が越境して設置されています。</li> <li>・当該物件の北側隣接地から樹木の枝が越境しています。</li> </ul>						

※ 物件調査は、入札参加者が物件の概要を把握するための参考資料ですので、必ず入札参加者ご自身において、現地及び諸規制についての調査確認を行ってください。

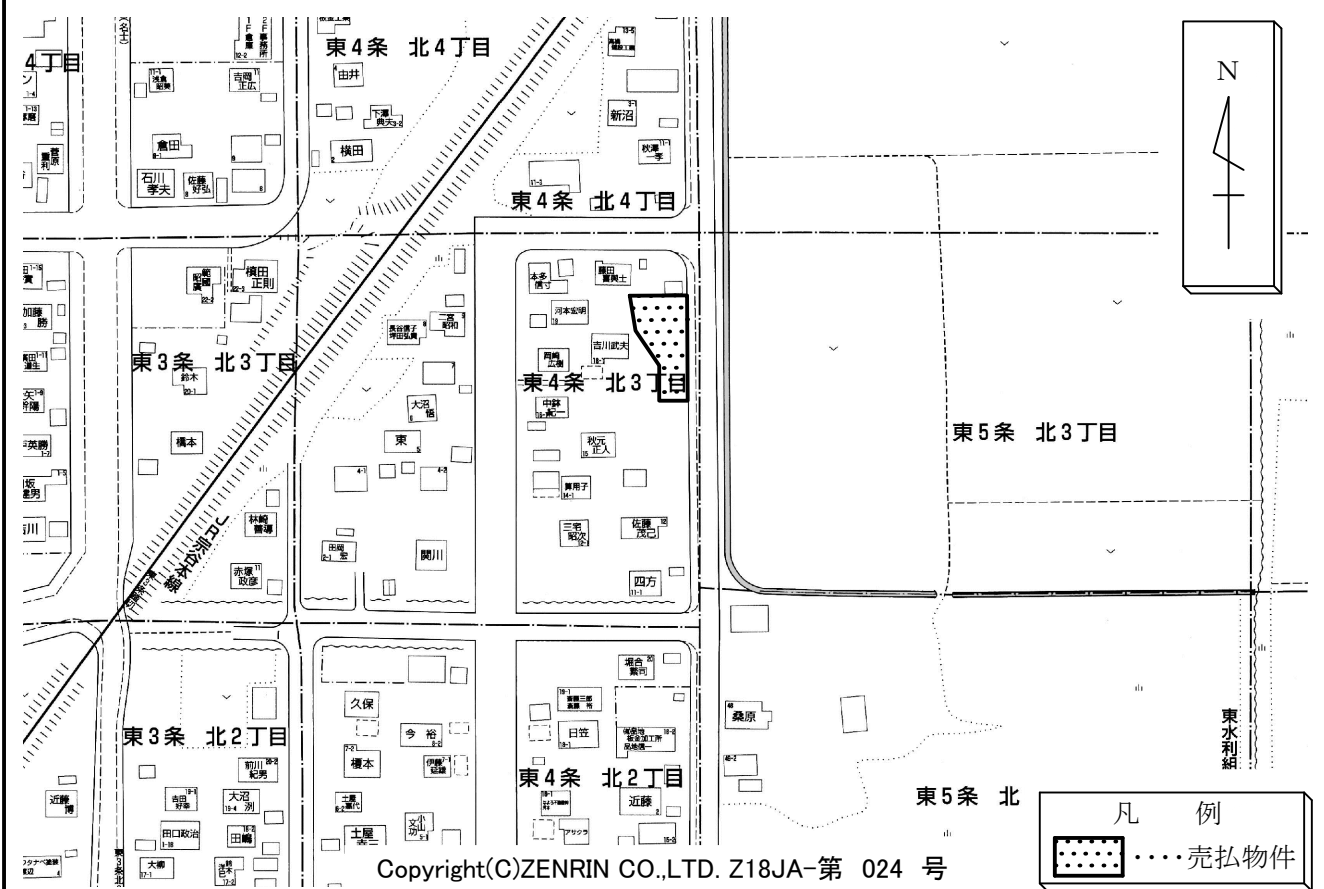
所在地

名寄市東4条北3丁目2番1

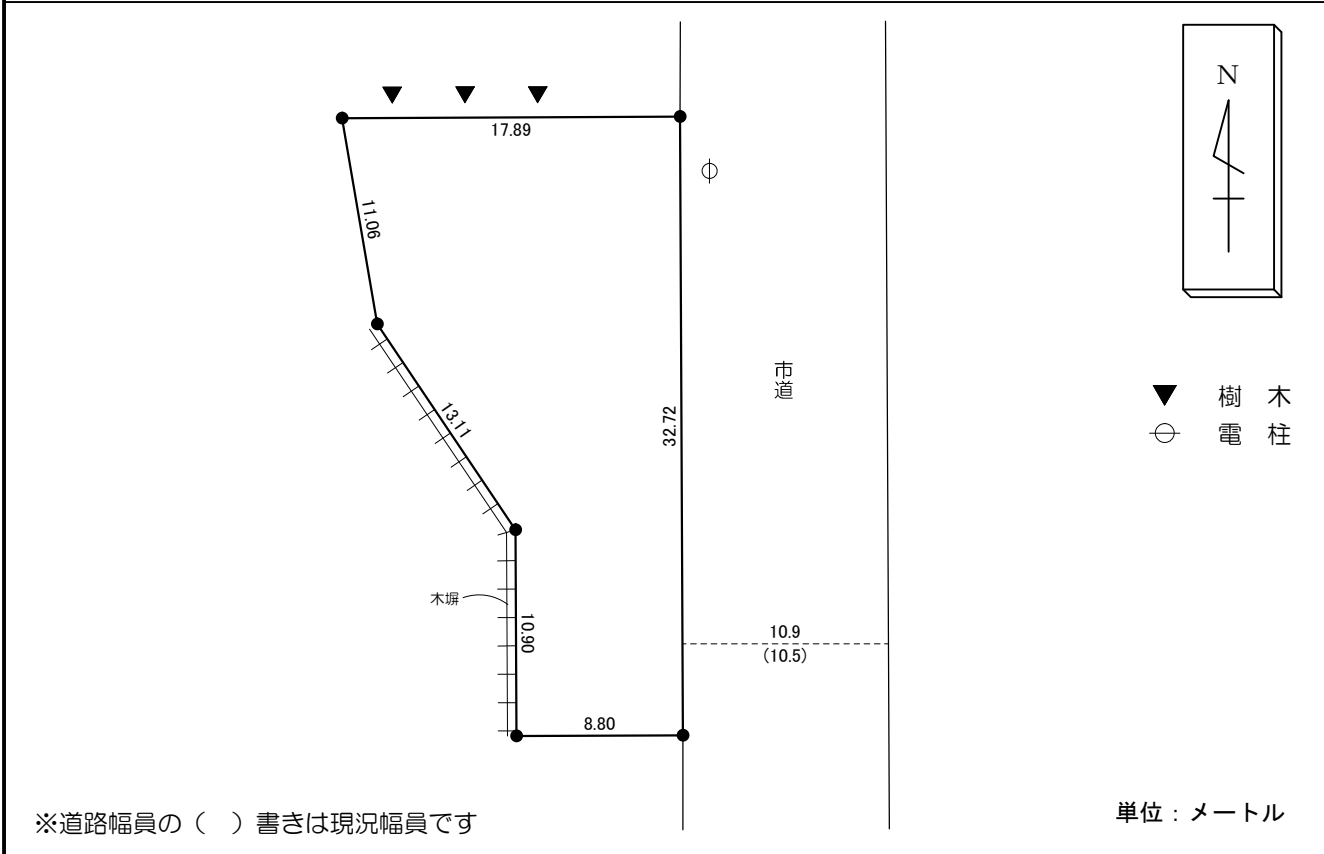
物件番号

23

# 案内図



# 概要図



※物件は現状有姿の引渡しとなりますので、必ず現地の確認を行ってください。

物件番号	023
所在地	名寄市東4条北3丁目22番1

