

# 物 件 調 査 書

物件番号 30

所在地	北海道河東郡上士幌町字上士幌東3線231番6				
住居表示	同 所				
現況地目 及び面積等	宅地	2,077.36 m <sup>2</sup>	工作物	—	
			立木竹	—	
登記簿	地番	231番6			
	地目	宅地			
	数量	2,077.36m <sup>2</sup>			
記載事項	地番				
	地目				
	数量				
接面道路 の状況	東側 舗装国道 幅員約 18.0 m				
法令に基づく制限	都市計画法	都市計画区域外			
		用途地域	指定なし		
		地域・地区			
		建ぺい率	指定なし		
		容積率	指定なし		
		高度制限	指定なし		
	防火指定	指定なし			
その他	・景観法 ・建築基準法第6条、第22条、第23条及び第24条				
私道の負担等 に関する事項	私道負担	無	負担の内容		
	道路後退	無	負担の内容		
供給処理 施設の概要	供給処理施設	配管等の状況		施設整備状況	施設整備の 特別負担の有無
	電気	接面道路配線	有	—	—
	公営水道	接面道路配管	有		
	公共下水道	接面道路配管	有		有
	都市ガス	接面道路配管	無		
交通機関	バス	十勝バス 「上士幌2区」 停留所まで徒歩5分			
公共施設	上士幌町役場		上士幌町立上士幌小学校	上士幌町立上士幌中学校	
参考事項	<ul style="list-style-type: none"> <li>・当該物件は、建築基準法第6条第1項第4号に規定する区域にあり、同法第6条の規定が適用されます。詳細については、上士幌町に照会願います。</li> <li>・当該物件は、建築基準法第22条第1項の市街地の区域にあり、同法第22条、第23条及び第24条の規定が適用されます。詳細については、上士幌町に照会願います。</li> <li>・当該物件において、下水道を利用する際には、下水道受益者負担金（1平方メートル当たり200円を土地面積に乗じた金額）を支払う必要があります。詳細については、上士幌町に照会願います。</li> <li>・当該物件の西側隣接地及び北側隣接地から樹木の枝が越境しています。</li> <li>・当該物件内には切株があります。</li> <li>・当該物件の北西側境界点付近が、約1.0m低くなっています。</li> <li>・当該物件の接面道路に植樹帯があるため、現状において車両の進入は一部からしかできません。</li> </ul>				

※ 物件調査は、入札参加者が物件の概要を把握するための参考資料ですので、必ず入札参加者ご自身において、現地及び諸規制についての調査確認を行ってください。

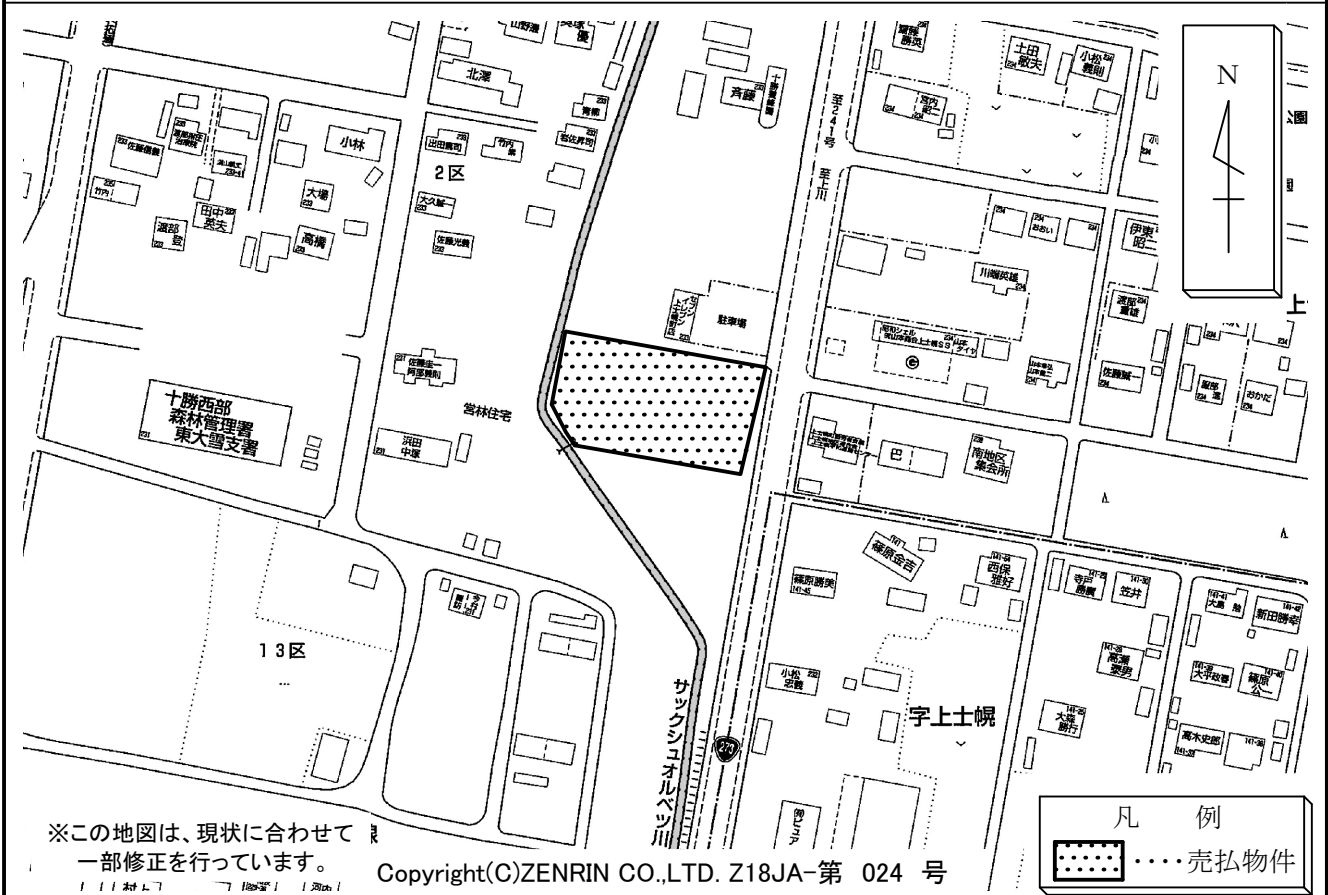
所在地

河東郡上士幌町字上士幌東3線231番6

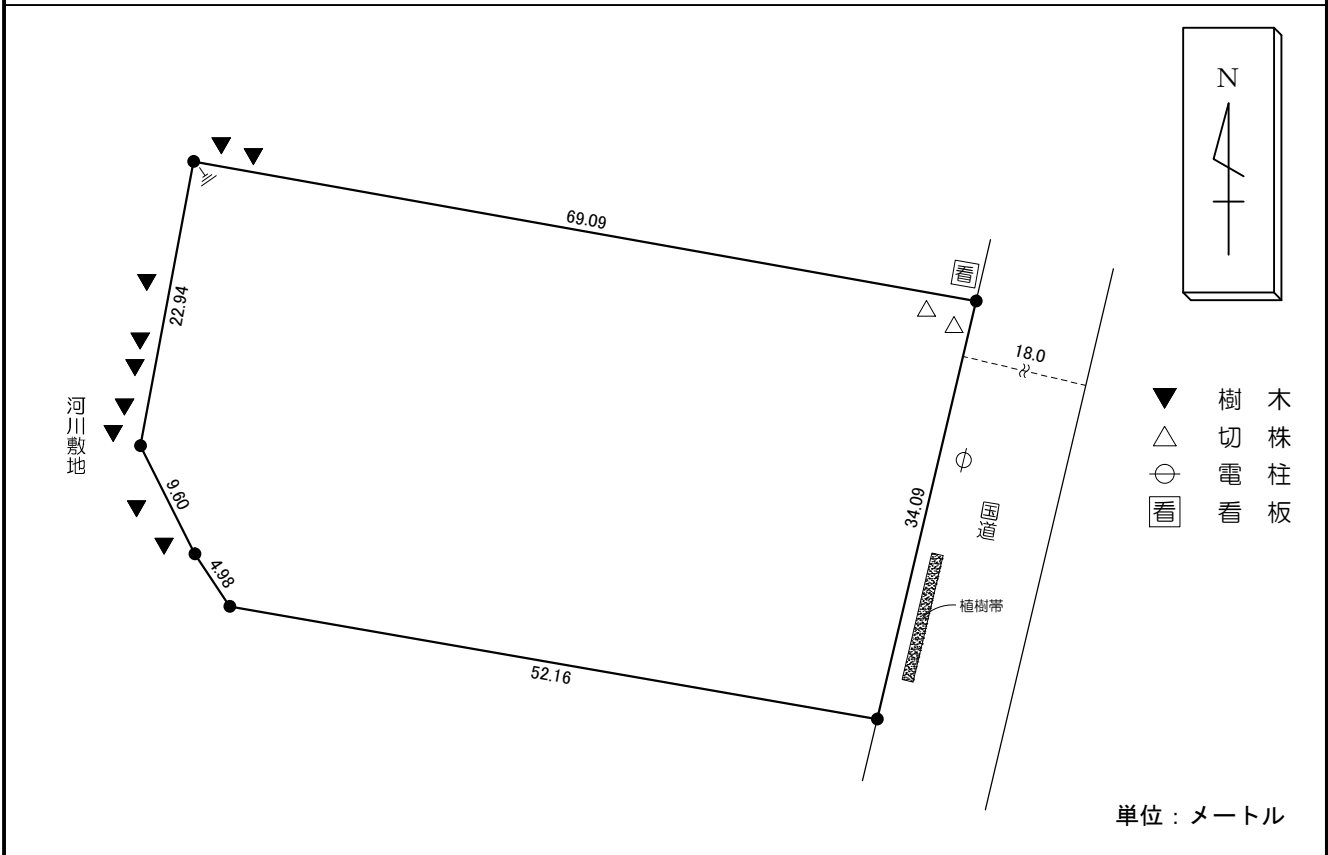
物件番号

30

# 案内図



# 概要図



※物件は現状有姿の引渡しとなりますので、必ず現地の確認を行ってください。

物件番号	030
所在地	河東郡上士幌町字上士幌東3線231番6

