

物 件 調 査 書

物件番号 34

所在地	北海道小樽市桜3丁目530番5 外2筆					
住居表示	北海道小樽市桜3丁目3、20街区					
現況地目 及び面積等	宅地	2,237.42 m ²			工作物	—
					立木竹	—
登記簿	地番	530番5	530番7	584番		
	地目	原野	原野	原野		
	数量	160m ²	1,889m ²	187m ²		
記載事項	地番					
	地目					
	数量					
接面道路 の状況	北側	舗装市道	幅員約	15.0～25.0 m	(法第42条第1項第1号道路)	
	南東側	舗装市道	幅員約	12.0～15.0 m	(法第42条第1項第1号道路)	
法令に基づく制限	都市計画法	市街化区域				
		用途地域	第一種住居地域 第一種中高層住居専用地域			
		地域・地区				
		建ぺい率	60% 60%			
		容積率	200% 200%			
		高度制限	指定なし 指定なし			
	防火指定	指定なし 指定なし				
その他	・都市計画法第29条（開発行為の許可） ・宅地造成等規制法 ・景観法					
私道の負担等 に関する事項	私道負担	無	負担の内容			
	道路後退	無	負担の内容			
供給処理 施設の概要	供給処理施設	配管等の状況		施設整備状況		施設整備の 特別負担の有無
	電気	接面道路配線	有	—		—
	公営水道	接面道路配管	有			
	公共下水道	接面道路配管	有			
	都市ガス	接面道路配管	無			
交通機関	バス	中央バス 『海上技術学校下』 停留所まで徒歩5分				
公共施設	小樽市役所		小樽市立桜小学校		小樽市立桜町中学校	
参考事項	<ul style="list-style-type: none"> ・当該物件の一部は、「急傾斜地崩壊危険箇所」内の可能性があります。詳細については、北海道に照会願います。 ・当該物件のうち、530番5、同番7が第一種住居地域、584番が第一種中高層住居専用地域となっています。詳細については、小樽市に照会願います。 ・当該物件は、南東側から北西方向に下り傾斜となっています。 ・当該物件は、接面道路と高低差があるため、現状において車両の進入はできません。 ・当該物件内には、樹木が多数あります。 					

※ 物件調査は、入札参加者が物件の概要を把握するための参考資料ですので、必ず入札参加者ご自身において、現地及び諸規制についての調査確認を行ってください。

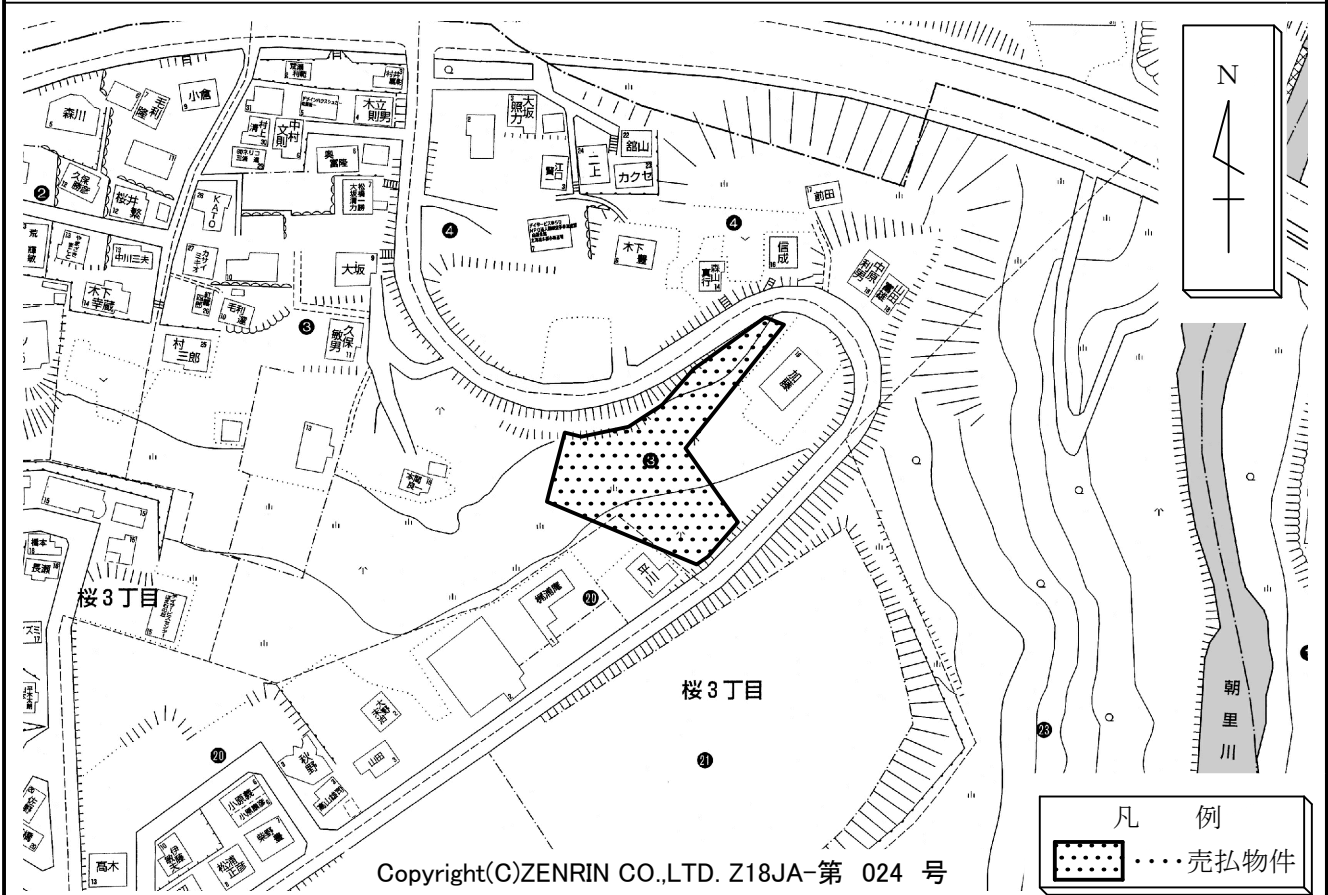
所在地

小樽市桜3丁目530番5 外2筆

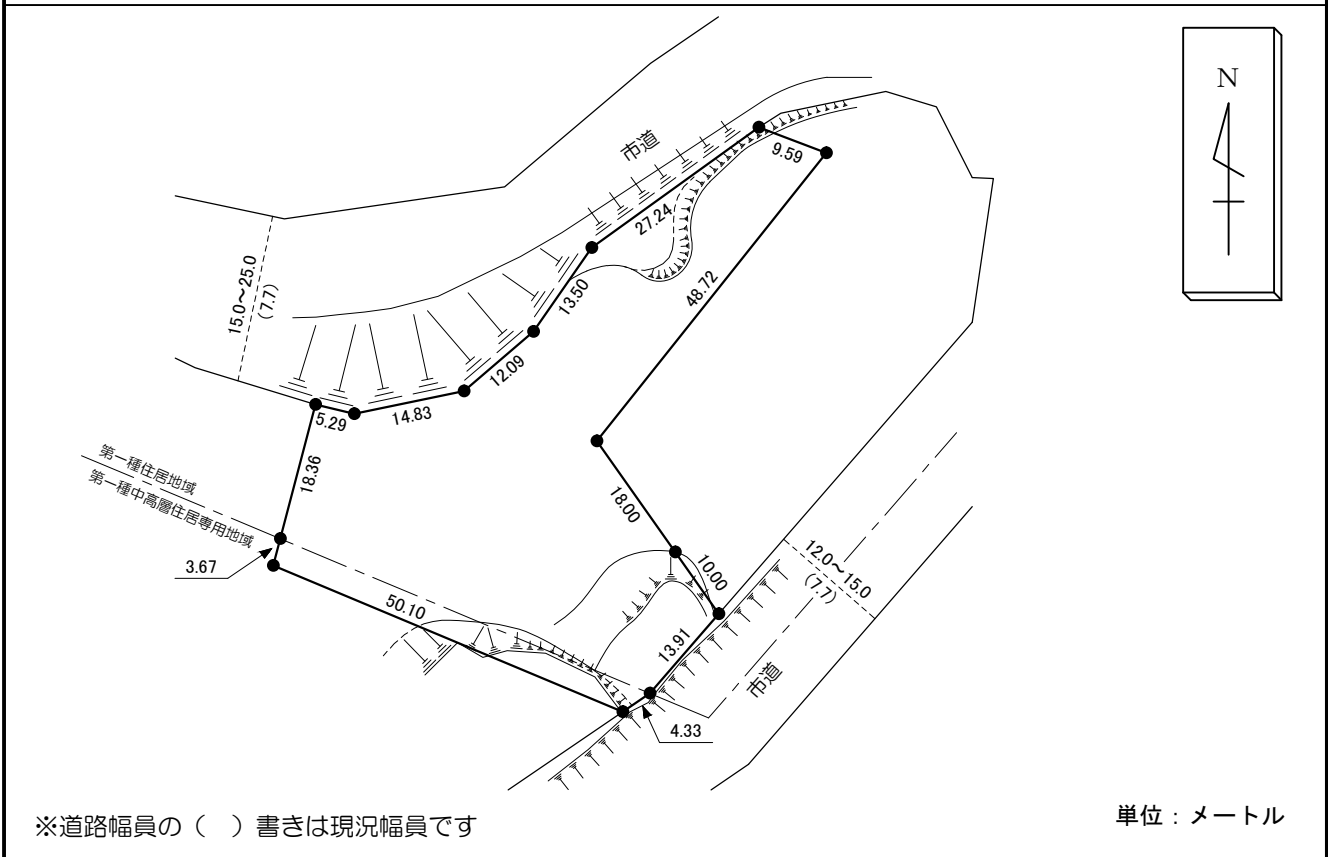
物件番号

34

案内図



概要図



※物件は現状有姿の引渡しとなりますので、必ず現地の確認を行ってください。

物件番号	034
所在地	小樽市桜3丁目530番5 外2筆

