

# 物 件 調 査 書

物件番号 41

所在地	北海道網走市新町3丁目78番3 外1筆				
住居表示	北海道網走市新町3丁目4街区				
現況地目 及び面積等	宅地	1,125.21 m <sup>2</sup>	工作物	—	
			立木竹	—	
登記簿	地番	78番3	78番7		
	地目	宅地	宅地		
	数量	794.32m <sup>2</sup>	330.89m <sup>2</sup>		
記載事項	地番				
	地目				
	数量				
接面道路 の状況	北西側 舗装市道 幅員約 16.0 m (法第42条第1項第1号道路)				
法令に基づく制限	建築基準法	都市計画区域内 (非線引)			
		用途地域	第一種住居地域		
		地域・地区			
		建ぺい率	60%		
		容積率	200%		
		高度制限	指定なし		
	防火指定	指定なし			
その他	・宅地造成等規制法 ・土砂災害警戒区域等における土砂災害防止対策の推進に関する法律 ・景観法				
私道の負担等 に関する事項	私道負担	無	負担の内容		
	道路後退	無	負担の内容		
供給処理 施設の概要	供給処理施設	配管等の状況		施設整備状況	施設整備の 特別負担の有無
	電気	接面道路配線	有	—	—
	公営水道	接面道路配管	有		
	公共下水道	接面道路配管	有		
	都市ガス	接面道路配管	無		
交通機関	鉄道等	JR石北本線 網走駅の 南西方 約0.6km 徒歩8分			
公共施設	網走市役所		網走市立西小学校	網走市立第二中学校	
参考事項	<ul style="list-style-type: none"> <li>・当該物件は、接面道路より約1.5m高く位置しているため、現状において車両の進入はできません。</li> <li>・当該物件の西側の通路状の土地は私有地であるため、通行できません。</li> <li>・当該物件は、「土砂災害警戒区域」に指定されています。詳細については、オホーツク総合振興局に照会願います。</li> <li>・当該物件内には、高低差があります。</li> <li>・当該物件の南東側隣接地からアスファルト舗装が越境しています。</li> <li>・当該物件の北西側隣接地から樹木の枝が越境しています。</li> <li>・当該物件の北側及び北西側境界点付近の上空を架線が通過しています。</li> </ul>				

※ 物件調査は、入札参加者が物件の概要を把握するための参考資料ですので、必ず入札参加者ご自身において、現地及び諸規制についての調査確認を行ってください。

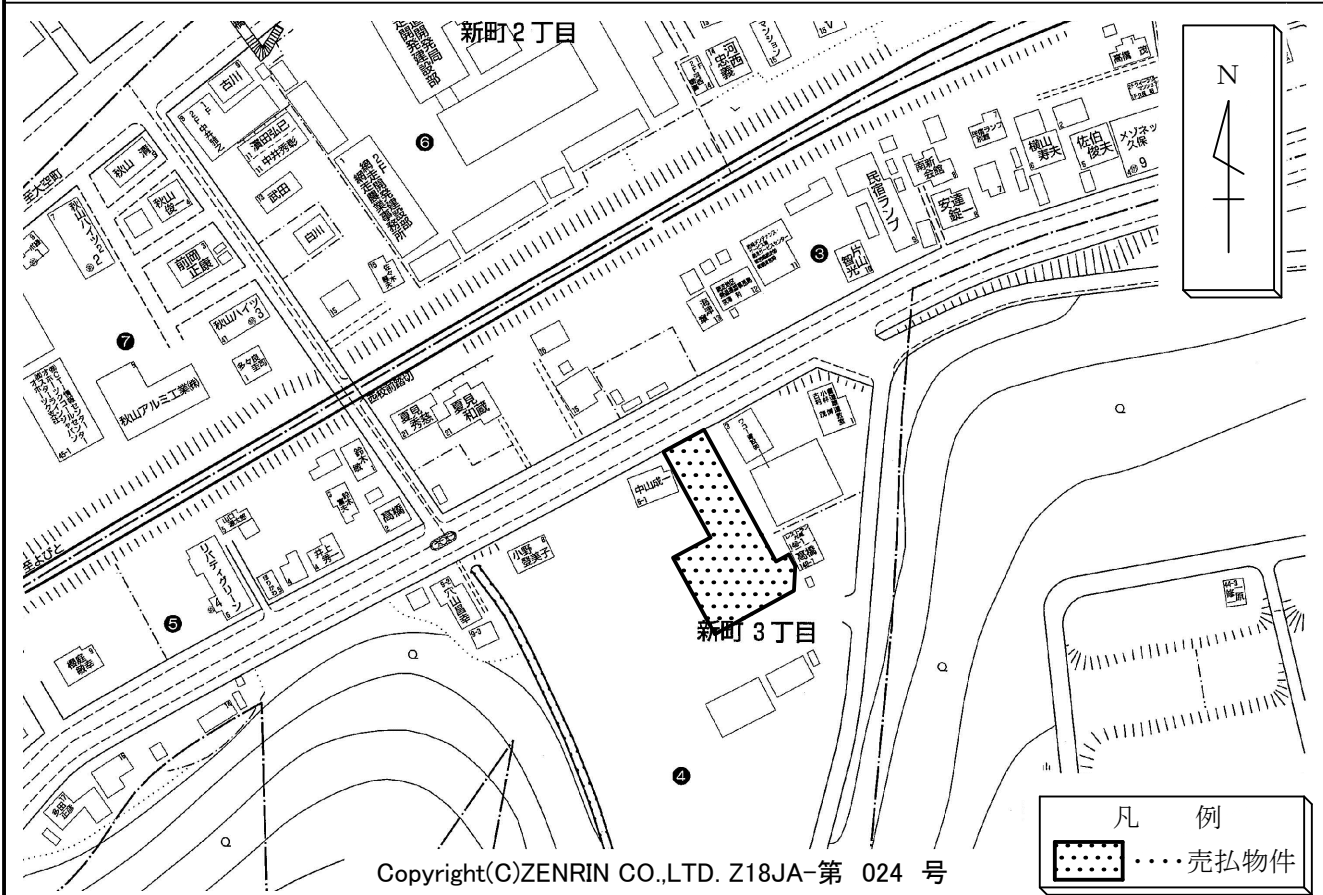
所在地

網走市新町3丁目78番3 外1筆

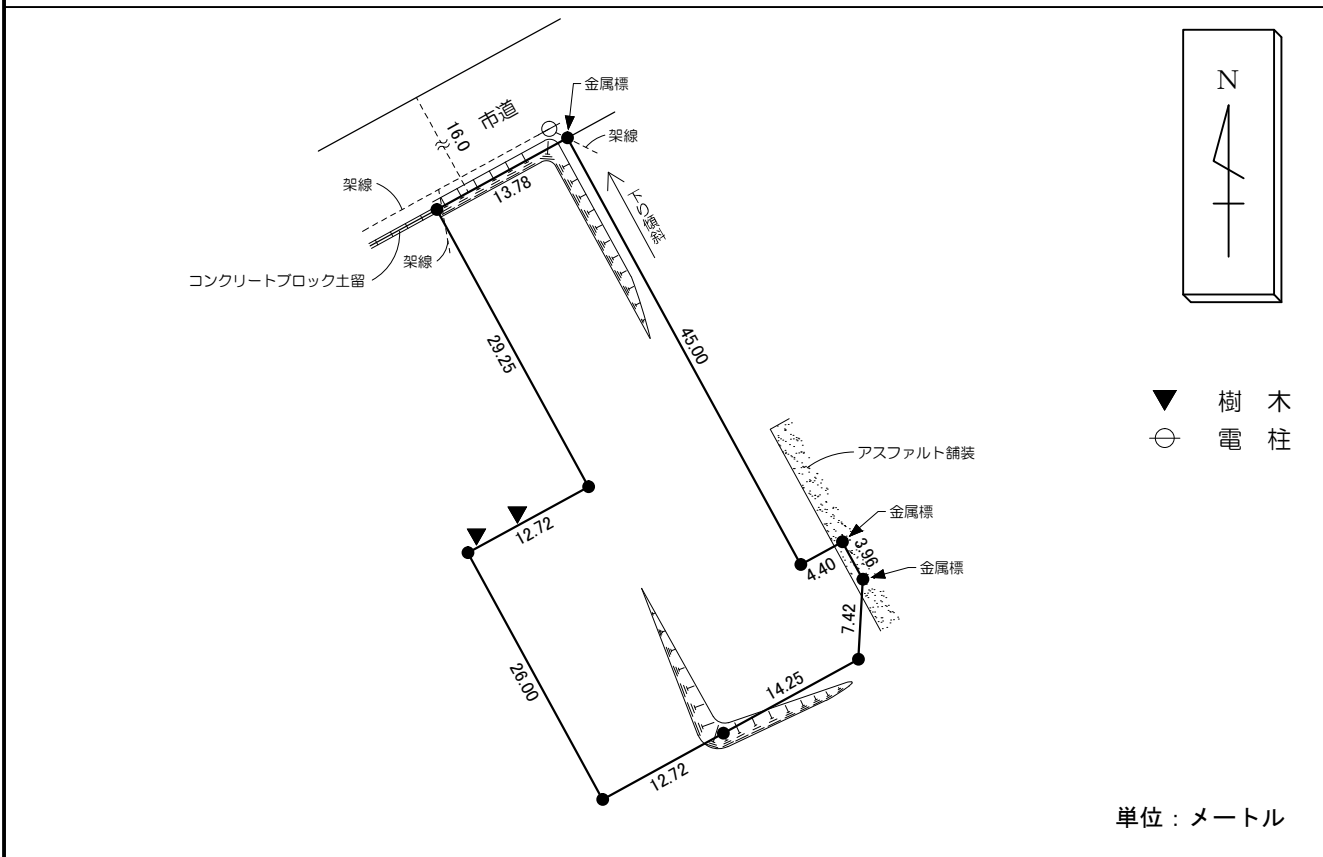
物件番号

41

# 案内図



# 概要図



※物件は現状有姿の引渡しとなりますので、必ず現地の確認を行ってください。

物件番号	041
所在地	網走市新町3丁目78番3 外1筆

