

物 件 調 査 書

物件番号 46

所在地	北海道網走市緑町17番21					
住居表示	北海道網走市緑町5街区					
現況地目 及び面積等	宅地	248.03 m ²			工作物	—
					立木竹	—
登記簿	地番	17番21				
	地目	宅地				
	数量	248.03m ²				
記載事項	地番					
	地目					
	数量					
接面道路 の状況	東側 未舗装私道 幅員約 4.0 m (法第42条第1項第3号道路)					
法令に基づく制限	建築基準法	都市計画区域内(非線引)				
		用途地域	第二種中高層住居専用地域			
		地域・地区				
		建ぺい率	60%			
		容積率	200% (道路幅員による制限あり)			
		高度制限	指定なし			
	防火指定	指定なし				
その他	・宅地造成等規制法 ・土砂災害警戒区域等における土砂災害防止対策の推進に関する法律 ・景観法					
私道の負担等 に関する事項	私道負担	無	負担の内容			
	道路後退	有	負担の内容 下記参考事項欄のとおり			
供給処理 施設の概要	供給処理施設	配管等の状況		施設整備状況		施設整備の 特別負担の有無
	電気	接面道路配線	有	—		—
	公営水道	接面道路配管	無			
	公共下水道	接面道路配管	有			
	都市ガス	接面道路配管	無			
交通機関	鉄道等	JR石北本線 網走駅の北西方 約0.7km 徒歩9分				
公共施設	網走市役所		網走市立西小学校		網走市立第二中学校	
参考事項	<ul style="list-style-type: none"> ・当該物件の接面道路の現況幅員は4m未満であるため、建物の建築をする際にセットバックが必要となる場合があります。詳細については、網走市に照会願います。 ・当該物件の接面道路は私道であるため、当該道路を通行する場合や供給処理施設を設置するなどの場合は、土地所有者の承諾が必要です。 ・当該物件に接面する私道については、上記以外の調査は行っていません。 ・当該物件は、「土砂災害警戒区域」に指定されています。詳細については、オホーツク総合振興局に照会願います。 ・当該物件の北東側境界点付近の上空を架線が通過しています。 ・当該物件の北側隣接地から樹木の枝が越境しています。 					

※ 物件調査は、入札参加者が物件の概要を把握するための参考資料ですので、必ず入札参加者ご自身において、現地及び諸規制についての調査確認を行ってください。

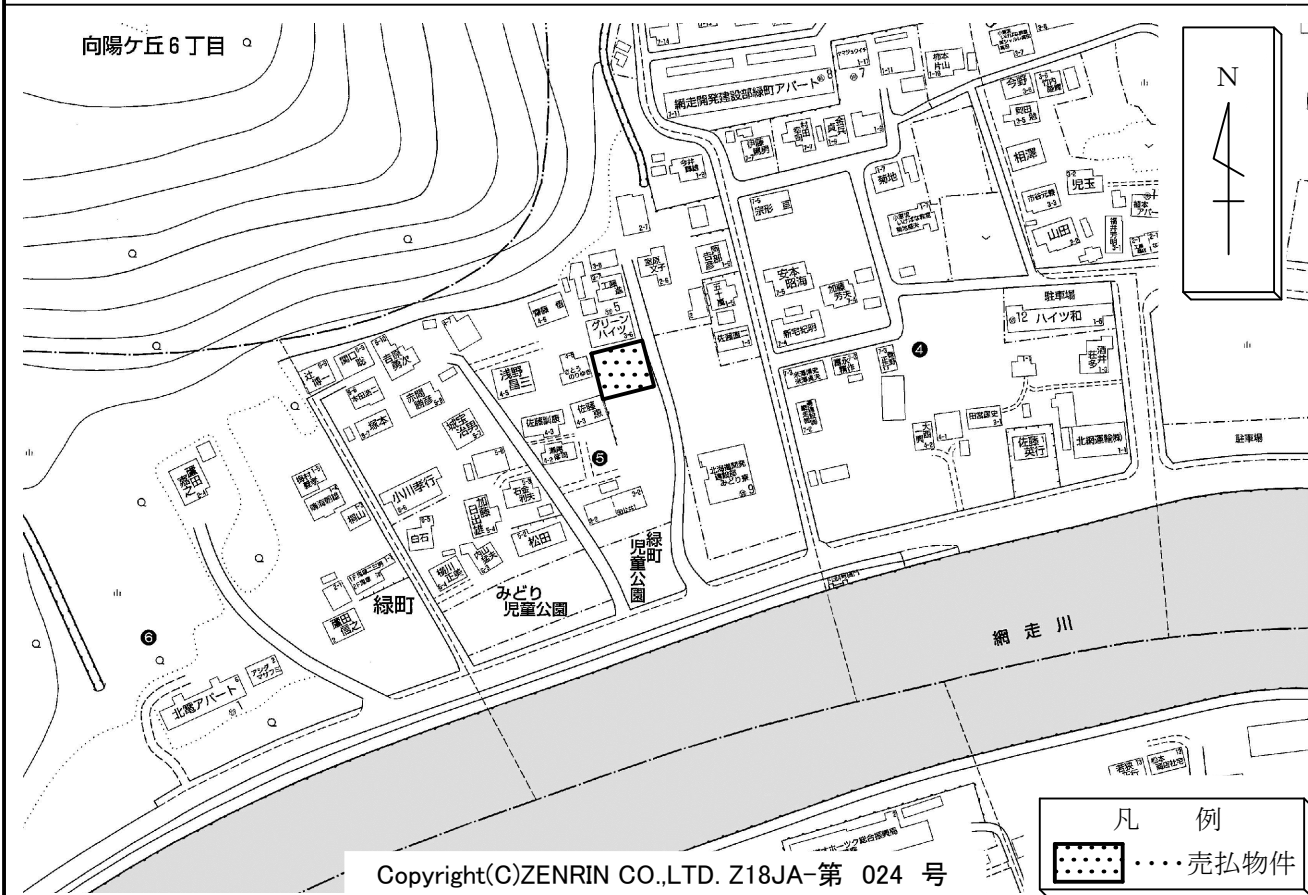
所在地

網走市緑町17番21

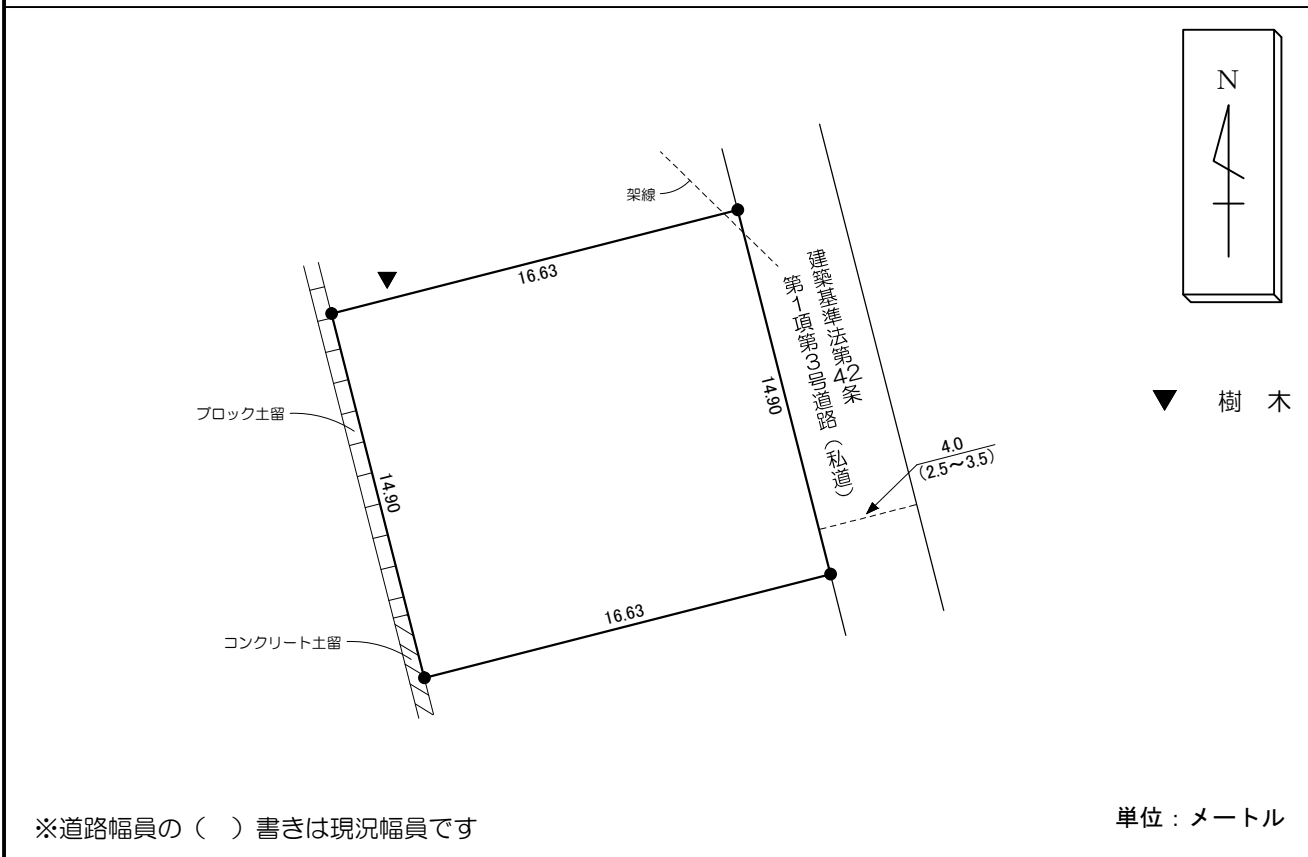
物件番号

46

案内図



概要図



※物件は現状有姿の引渡しとなりますので、必ず現地の確認を行ってください。

物件番号	046
所在地	網走市緑町17番21

