

物 件 調 査 書

物件番号 17

所在地		北海道深川市8条22番478					
住居表示		北海道深川市8条7街区					
現況地目及び面積等		宅地	669.01 m ²			工作物	—
						立木竹	—
登記簿	地番	22番478					
	地目	宅地					
	数量	669.02m ²					
記載事項	地番						
	地目						
	数量						
接面道路の状況		東側 舗装市道 幅員約 7.2 m (法第42条第1項第1号道路)					
法令に基づく制限	都市計画法	都市計画区域内(非線引)					
		用途地域	第二種中高層住居専用地域				
		地域・地区					
		建ぺい率	60%				
		容積率	200%				
		高度制限	指定なし				
	防火指定	指定なし					
その他	・景観法						
私道の負担等に関する事項		私道負担	無	負担の内容			
		道路後退	無	負担の内容			
供給処理 施設の概要	供給処理施設	配管等の状況		施設整備状況		施設整備の特別負担の有無	
	電気	接面道路配線	有	—		—	
	公営水道	接面道路配管	有				
	公共下水道	接面道路配管	有				
	都市ガス	接面道路配管	無				
交通機関	鉄道等	JR函館本線 深川駅の 北方 約0.9km 徒歩12分					
公共施設	深川市役所		深川市立深川小学校		深川市立深川中学校		
参考事項	<ul style="list-style-type: none"> ・当該物件は、西側隣接地より約1.0m高く位置しています。 ・当該物件の南西側隣接地から樹木の枝が越境しています。 ・当該物件の南東側境界点付近に外灯が越境して設置されており、上空を架線が通過しています。 ・当該物件内には、一部砂利敷箇所があります。 						

※ 物件調査は、入札参加者が物件の概要を把握するための参考資料ですので、必ず入札参加者ご自身において、現地及び諸規制についての調査確認を行ってください。

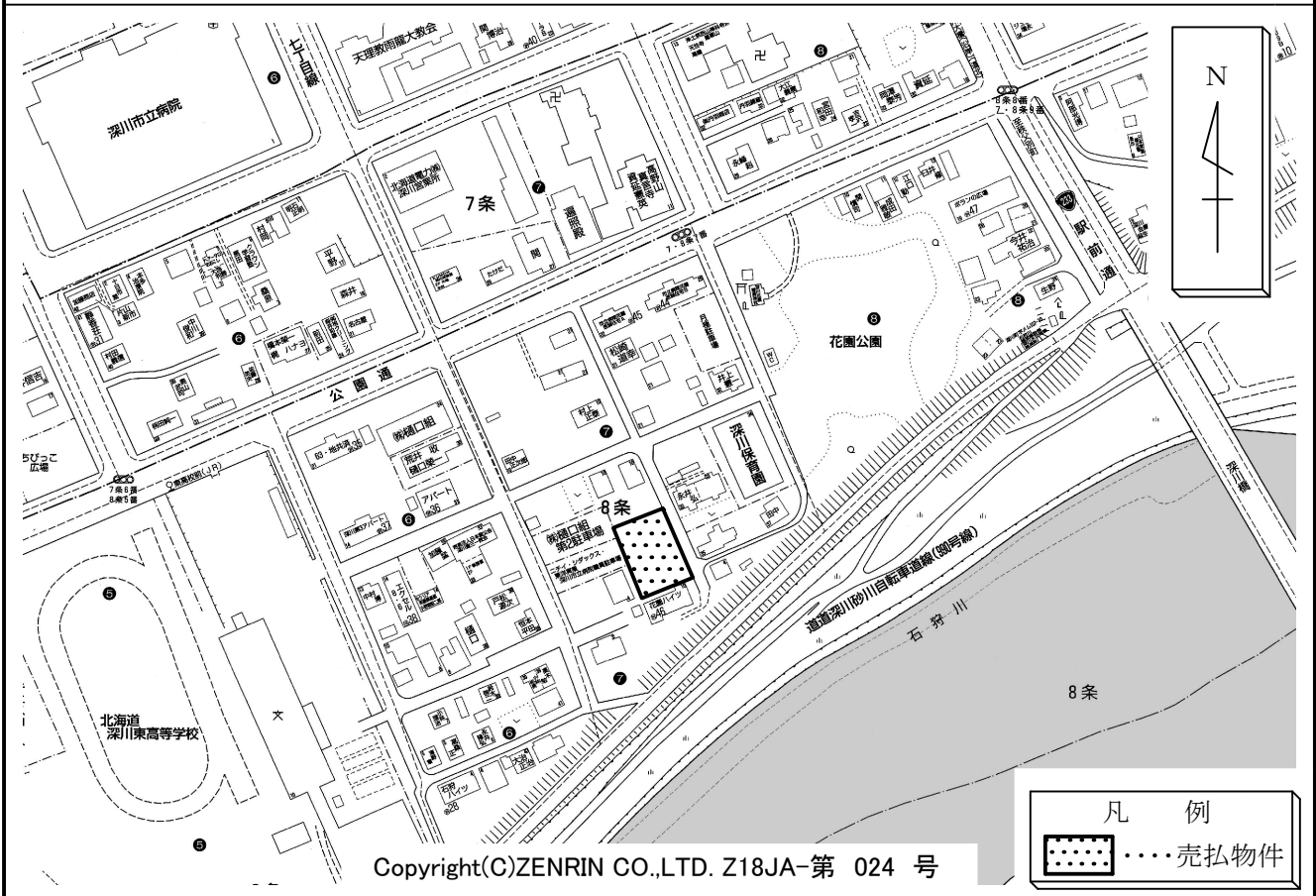
所在地

深川市8条22番478

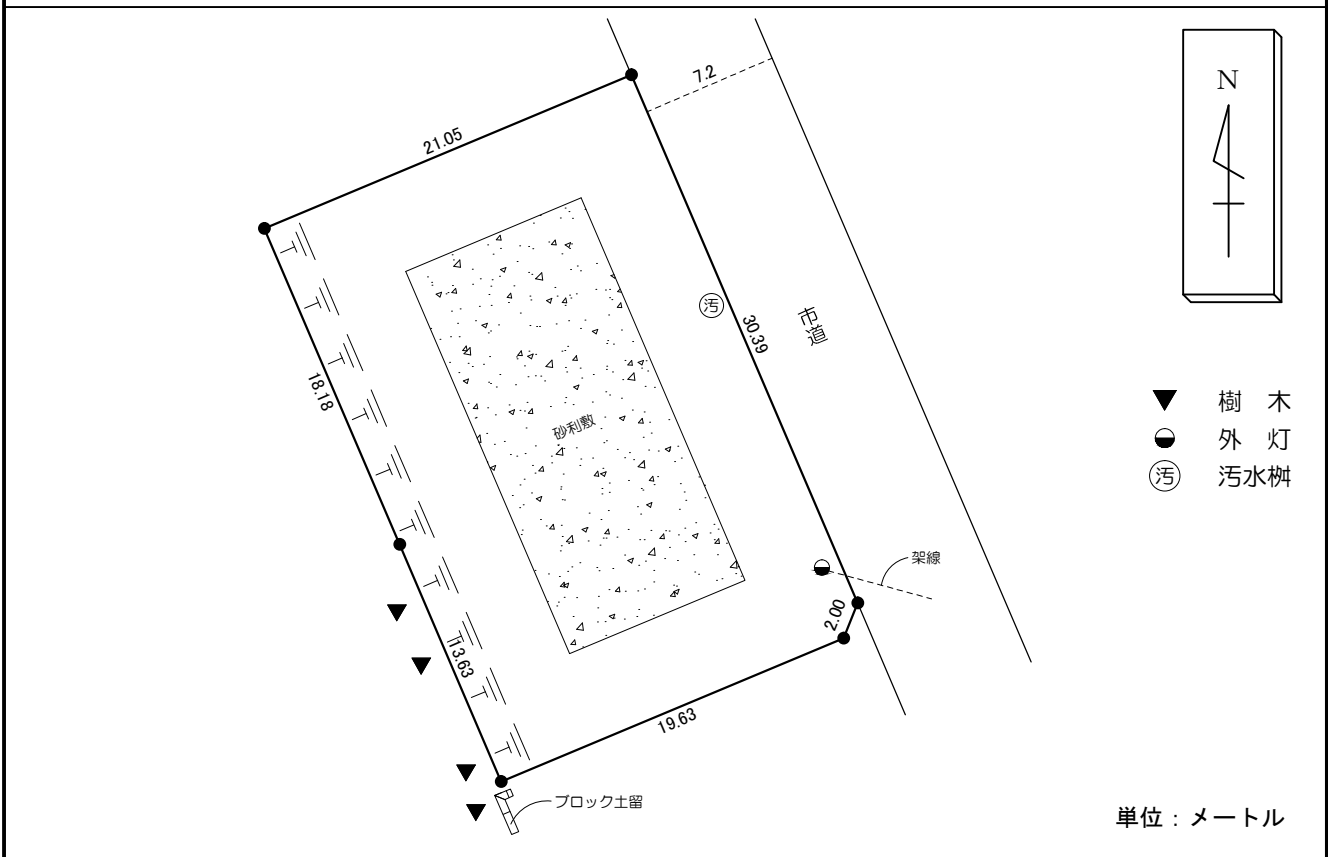
物件番号

17

案内図



概要図



※物件は現状有姿の引渡しとなりますので、必ず現地の確認を行ってください。

物件番号	017
所在地	深川市8条22番478

