

# 物 件 調 査 書

物件番号 34

所在地		北海道白老郡白老町高砂町1丁目427番7 外2筆					
住居表示		北海道白老郡白老町高砂町1丁目6街区					
現況地目 及び面積等		宅地	825.45 m <sup>2</sup>			工作物	一式
						立木竹	—
登記簿	地番	427番7	427番9	427番18			
	地目	宅地	宅地	宅地			
	数量	297.52m <sup>2</sup>	296.77m <sup>2</sup>	231.16m <sup>2</sup>			
記載事項	地番						
	地目						
	数量						
接面道路 の状況		南東側	舗装町道	幅員約 7.5 m	(法第42条第1項第1号道路)		
		北東側	舗装町道	幅員約 6.0 m	(法第42条第1項第1号道路)		
		北西側	未舗装既存道路		(法第42条第1項第3号道路)		
法令に基づく制限	建築基準法	市街化区域					
		用途地域	第一種住居地域				
		地域・地区					
		建ぺい率	60%				
		容積率	200%				
		高度制限	指定なし				
	防火指定	指定なし					
その他	・景観法						
私道の負担等に関する事項		私道負担	無	負担の内容			
		道路後退	無	負担の内容			
供給処理 施設の概要	供給処理施設	配管等の状況			施設整備状況		施設整備の特別負担の有無
	電気	接面道路配線	有	—		—	
	公営水道	接面道路配管	有				
	公共下水道	接面道路配管	有				
	都市ガス	接面道路配管	無				
交通機関	鉄道等	JR室蘭本線 白老駅の 南西方 約1.2km 徒歩15分					
公共施設	白老町役場		白老町立白老小学校		白老町立白老中学校		
参考事項	<ul style="list-style-type: none"> <li>・当該物件の北西側に接面する既存道路については、一切の調査を行っていません。</li> <li>・当該物件の南西側の通路状の土地は、建築基準法上の道路ではありません。</li> <li>・当該物件は、北東側接面道路より高く位置し、北西側接面道路には、側溝及び鋼管柵が設置されているため、現状において車両の進入は南東側接面道路からしかできません。</li> </ul>						

※ 物件調査は、入札参加者が物件の概要を把握するための参考資料ですので、必ず入札参加者ご自身において、現地及び諸規制についての調査確認を行ってください。

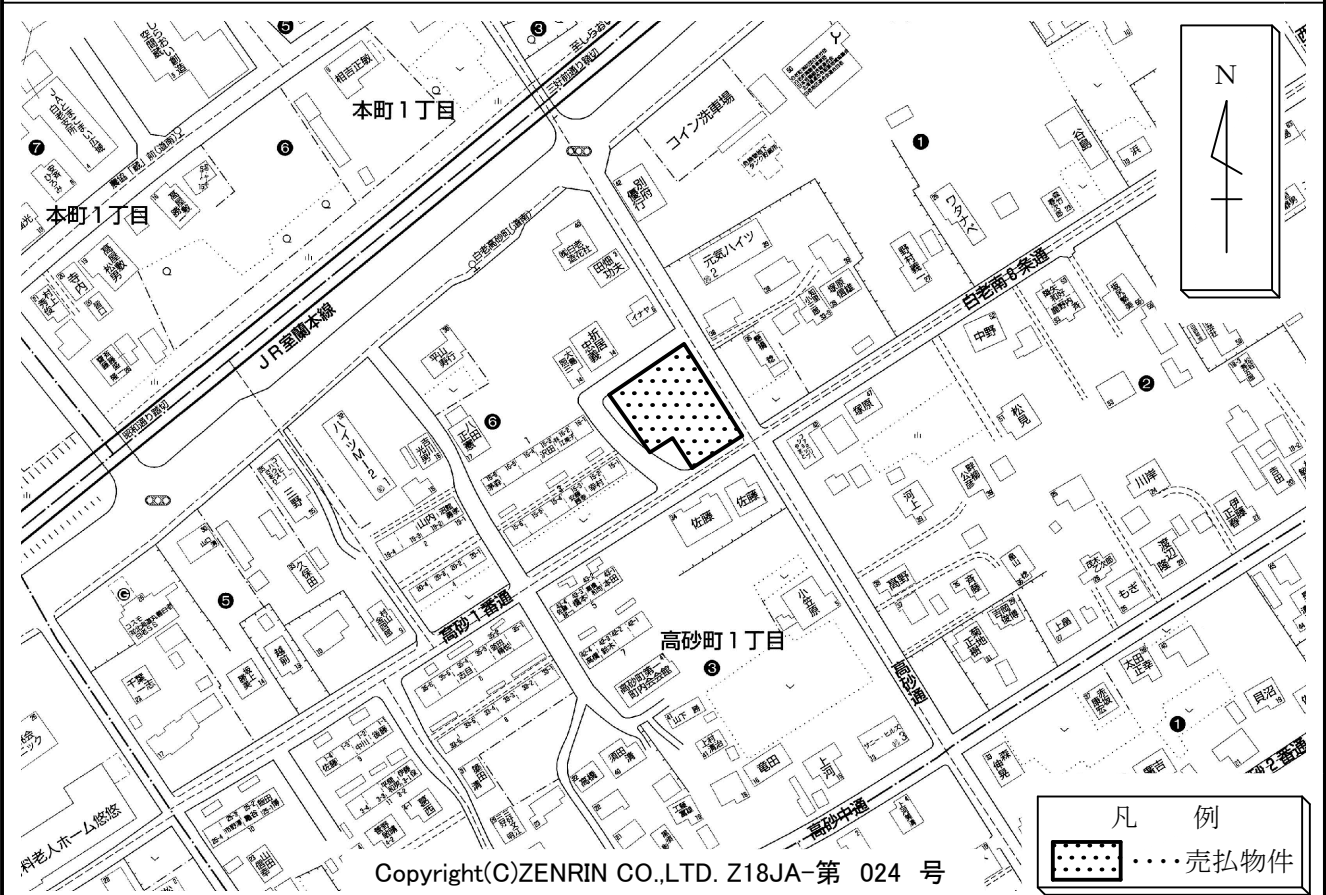
所在地

白老郡白老町高砂町1丁目427番7 外2筆

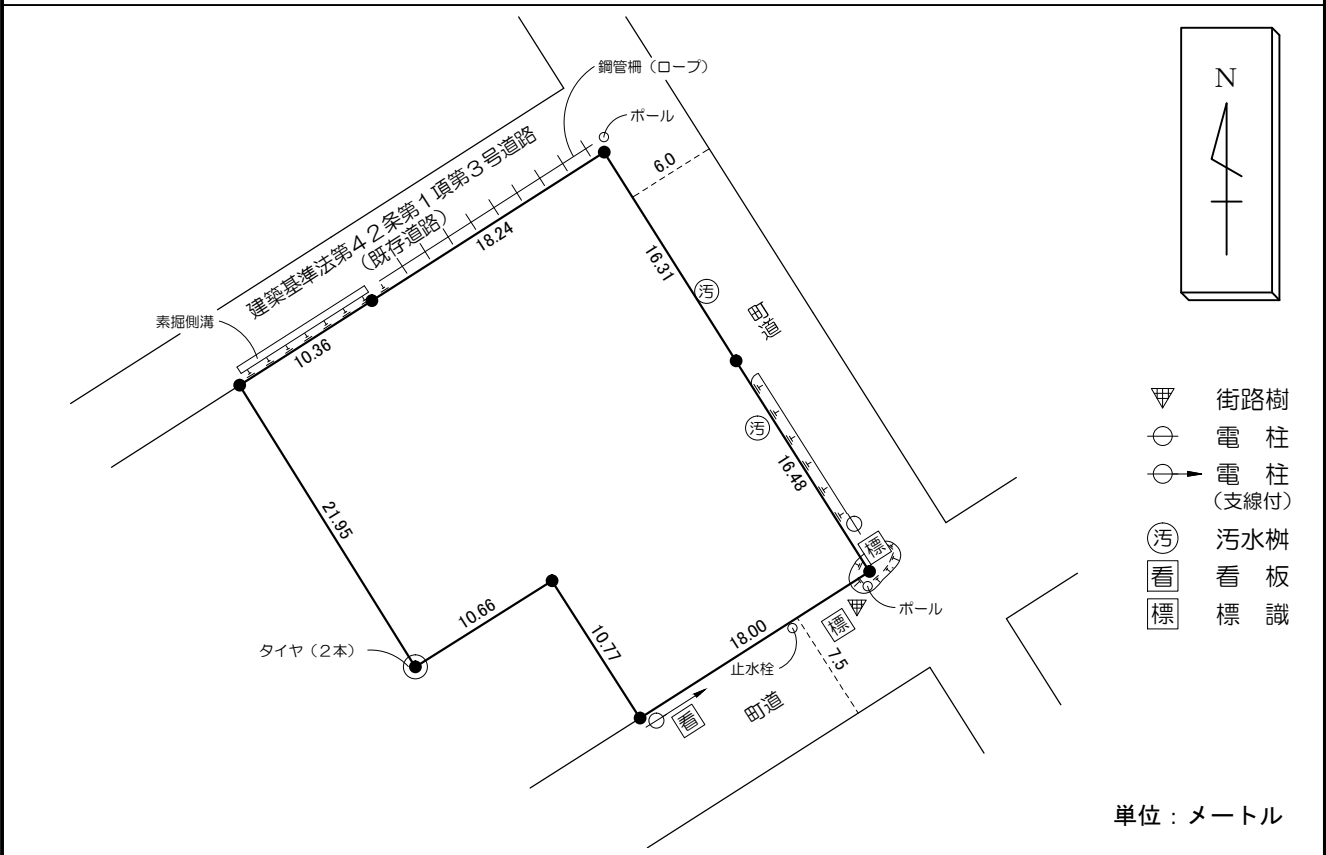
物件番号

34

# 案内図



# 概要図



※物件は現状有姿の引渡しとなりますので、必ず現地の確認を行ってください。

物件番号	034
所在地	白老郡白老町高砂町1丁目427番7 外2筆

