

物 件 調 査 書

物件番号 38

| | | | | | | | |
|---------------|--|--------------------------------|-------------------------|----------------------|-------------|--------------|----|
| 所在地 | | 北海道日高郡新ひだか町東静内34番5 外2筆 | | | | | |
| 住居表示 | | 同 所 | | | | | |
| 現況地目及び面積等 | | 宅地 | 1,643.73 m ² | | | 工作物 | 一式 |
| | | | | | | 立木竹 | — |
| 登記簿 | 地番 | 34番5 | 331番10 | 331番17 | | | |
| | 地目 | 宅地 | 宅地 | 宅地 | | | |
| | 数量 | 731.52m ² | 624.70m ² | 287.51m ² | | | |
| 記載事項 | 地番 | | | | | | |
| | 地目 | | | | | | |
| | 数量 | | | | | | |
| 接面道路の状況 | | 南西側 | 舗装町道 | 幅員約 | 6.8 m | | |
| | | 南東側 | 舗装町道 | 幅員約 | 5.0 m | | |
| 法令に基づく制限 | 都市計画法 | 都市計画区域外 | | | | | |
| | | 用途地域 | 指定なし | | | | |
| | | 地域・地区 | | | | | |
| | | 建ぺい率 | 指定なし | | | | |
| | | 容積率 | 指定なし | | | | |
| | | 高度制限 | 指定なし | | | | |
| | 防火指定 | 指定なし | | | | | |
| その他 | ・景観法 | | | | | | |
| 私道の負担等に関する事項 | | 私道負担 | 無 | 負担の内容 | | | |
| | | 道路後退 | 無 | 負担の内容 | | | |
| 供給処理 施設の概要 | 供給処理施設 | 配管等の状況 | | 施設整備状況 | | 施設整備の特別負担の有無 | |
| | 電気 | 接面道路配線 | 有 | — | | — | |
| | 公営水道 | 接面道路配管 | 有 | | | | |
| | 公共下水道 | 接面道路配管 | 無 | | | | |
| | 都市ガス | 接面道路配管 | 無 | | | | |
| 交通機関 | 鉄道等 | J R 日高本線 東静内駅の 南東方 約0.6km 徒歩8分 | | | | | |
| 公共施設 | 新ひだか町役場 | | 新ひだか町立東静内小学校 | | 新ひだか町立静内中学校 | | |
| 参考事項 | <p>◎当該物件内には、地下埋設物（基礎木杭）が残存していることが確認されているため、売買契約書に地下埋設物についての特約条項が付されます。なお、地下埋設物の状況は、北海道財務局 未利用財産処理班で資料を閲覧してください。（入札案内書「6.資料の閲覧及び特約条項等について」参照。）</p> <p>（特約条項）</p> <p>第〇条 乙は、売買物件に別途閲覧資料記載の内容の地下埋設物が存在することを了承したうえで、売買物件を買い受けるものとする。</p> | | | | | | |
| | <ul style="list-style-type: none"> ・当該物件は、農業振興地域内にはありますが、農用地区域からは除外されています。 ・当該物件は、南西側接面道路より0～約0.8m低く位置し、ガードレールが設置されているため、現状において車両の進入は一部からしかできません。 ・当該物件の南西側接面道路は、南東方向に緩やかな下り傾斜となっています。 ・当該物件の西側隣接地のコンクリート板土留が一部越境して設置されています。 | | | | | | |

※ 物件調査は、入札参加者が物件の概要を把握するための参考資料ですので、必ず入札参加者ご自身において、現地及び諸規制についての調査確認を行ってください。

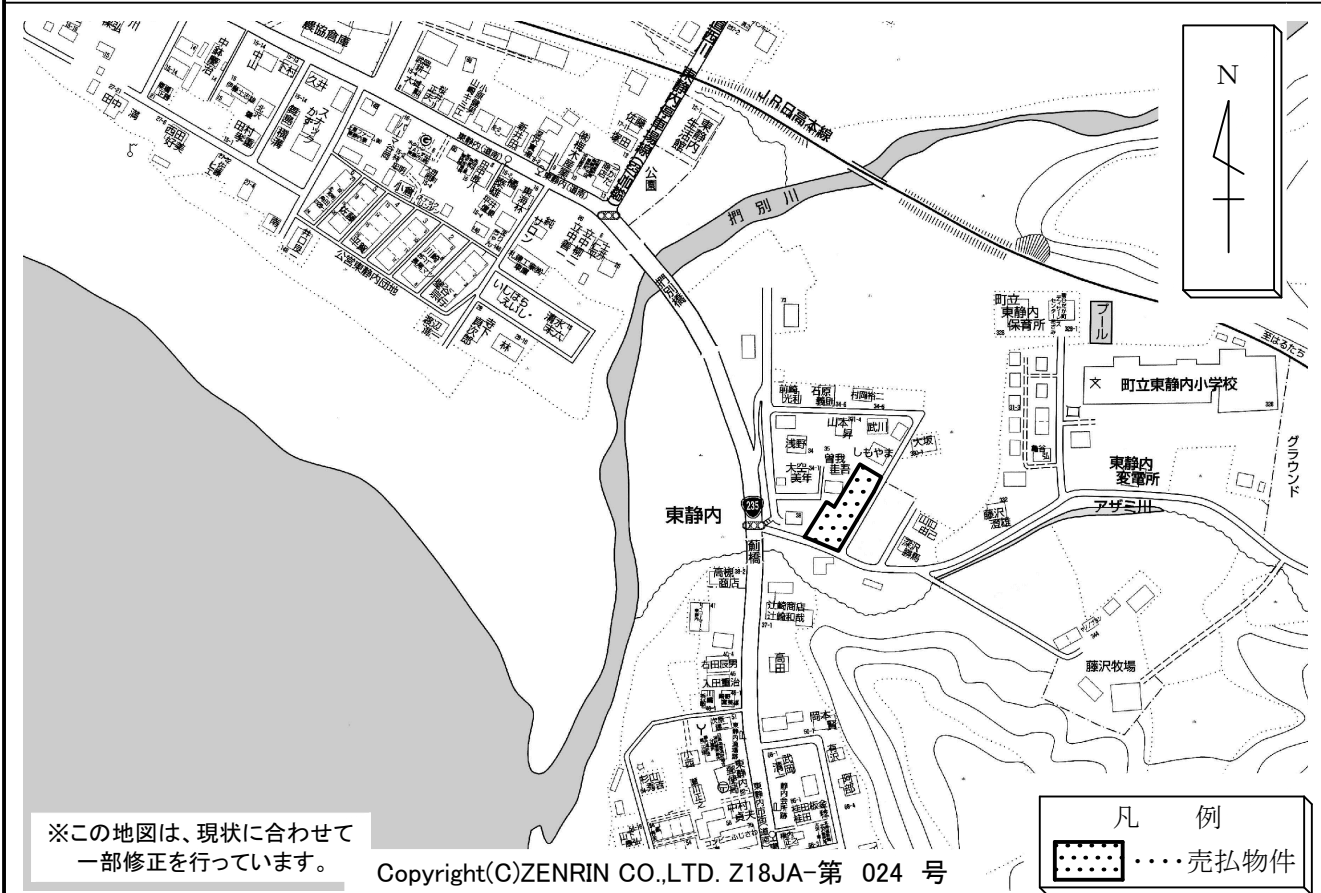
所在地

日高郡新ひだか町東静内34番5 外2筆

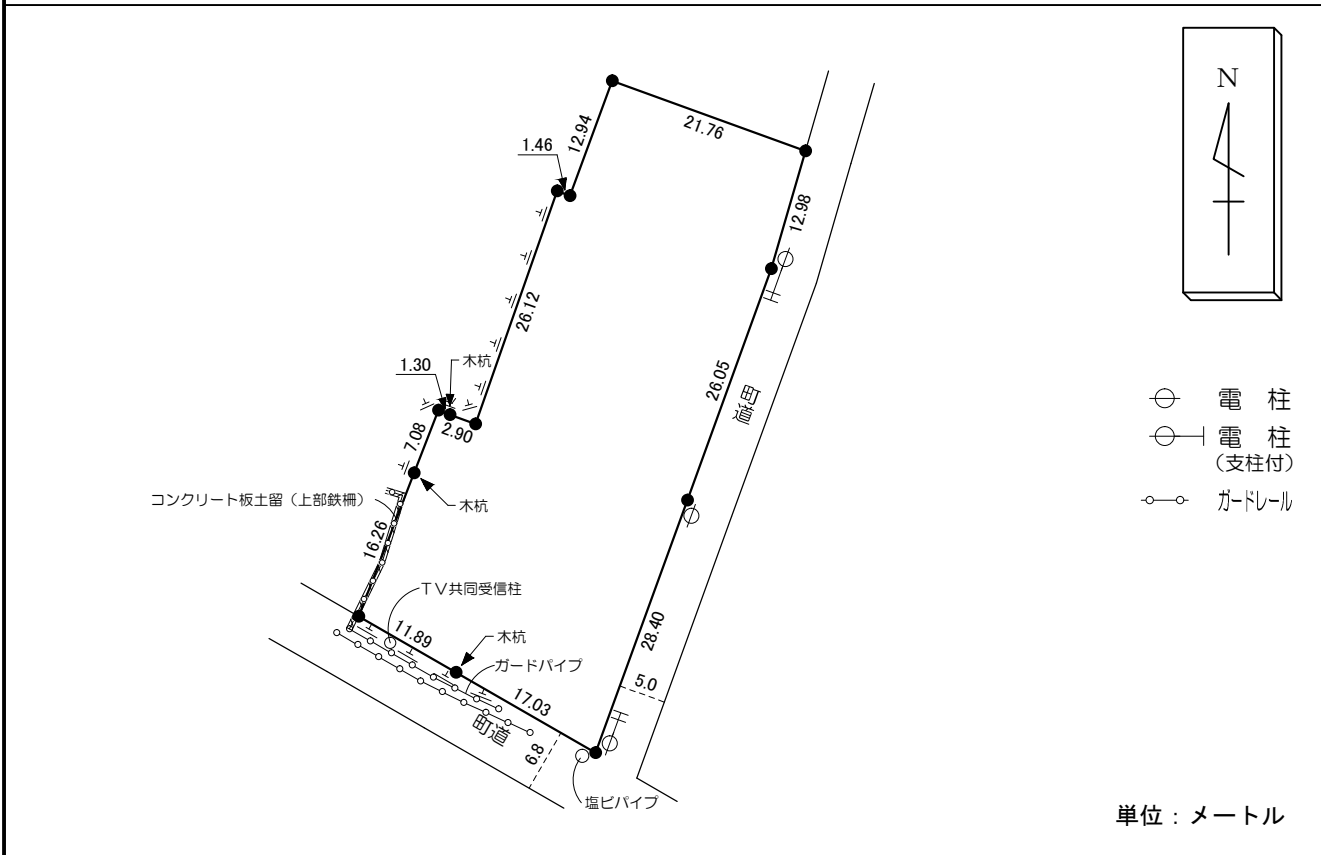
物件番号

38

案内図



概要図



※物件は現状有姿の引渡しとなりますので、必ず現地の確認を行ってください。

| | |
|------|---------------------|
| 物件番号 | 038 |
| 所在地 | 日高郡新ひだか町東静内34番5 外2筆 |

