

# 物 件 調 査 書

物件番号 51

所在地	北海道北斗市当別1丁目387番2				
住居表示	北海道北斗市当別1丁目1街区				
現況地目 及び面積等	宅地	384.35 m <sup>2</sup>	工作物	—	
			立木竹	—	
登記簿	地番	387番2			
	地目	宅地			
	数量	384.35 m <sup>2</sup>			
記載事項	地番				
	地目				
	数量				
接面道路 の状況	西側 舗装市道 幅員約 6.5 m				
法令に基づく制限	都市計画法	都市計画区域外			
		用途地域	指定なし		
		地域・地区			
		建ぺい率	指定なし		
		容積率	指定なし		
		高度制限	指定なし		
	防火指定	指定なし			
その他	・土砂災害警戒区域等における土砂災害防止対策の推進に関する法律 ・景観法				
私道の負担等 に関する事項	私道負担	無	負担の内容		
	道路後退	無	負担の内容		
供給処理 施設の概要	供給処理施設	配管等の状況		施設整備状況	施設整備の 特別負担の有無
	電気	接面道路配線	有	—	—
	公営水道	接面道路配管	有		
	公共下水道	接面道路配管	無		
	都市ガス	接面道路配管	無		
交通機関	バス	函館バス 『渡島コロニー入口前』 停留所まで徒歩3分			
公共施設	北斗市役所		北斗市立石別小学校	北斗市立石別中学校	
参考事項	<ul style="list-style-type: none"> <li>・当該物件の一部は、『土砂災害警戒区域』及び『土砂災害特別警戒区域』に指定されており『土砂災害特別警戒区域』においては建築物の構造規制等のほか、特定の開発行為を行う場合は事前に北海道知事の許可が必要です。詳細については、渡島総合振興局 函館建設管理部に照会願います。</li> <li>・当該物件の北東側隣接地から樹木の枝が越境しています。</li> <li>・当該物件の北西側隣接地からコンクリート土留及びコンクリートたたきが越境しています。</li> <li>・当該物件の西側の一部は、接面道路より約0.3m低く位置しています。</li> <li>・当該物件内には、アスファルト舗装があります。</li> </ul>				

※ 物件調査は、入札参加者が物件の概要を把握するための参考資料ですので、必ず入札参加者ご自身において、現地及び諸規制についての調査確認を行ってください。

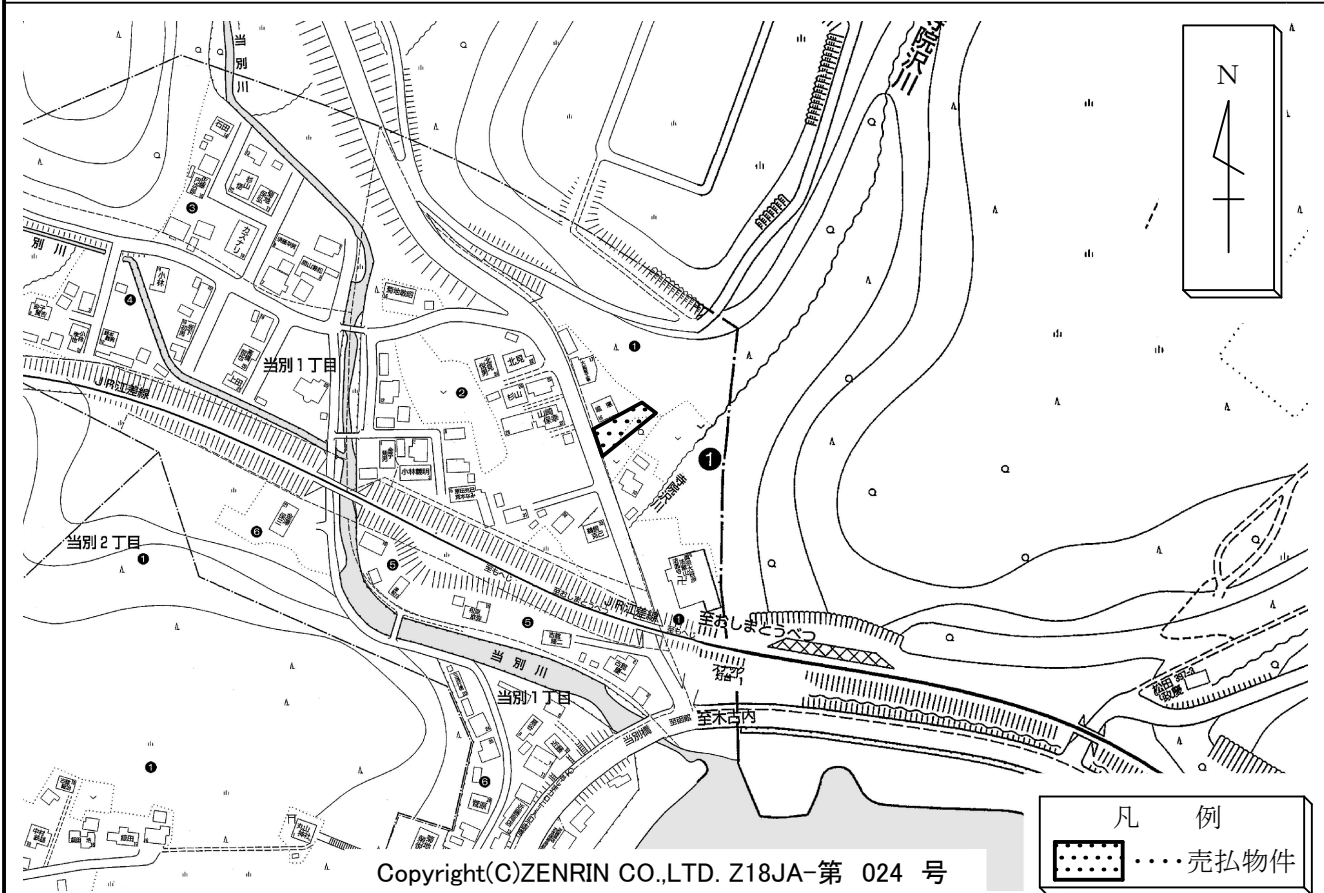
所在地

北斗市当別1丁目387番2

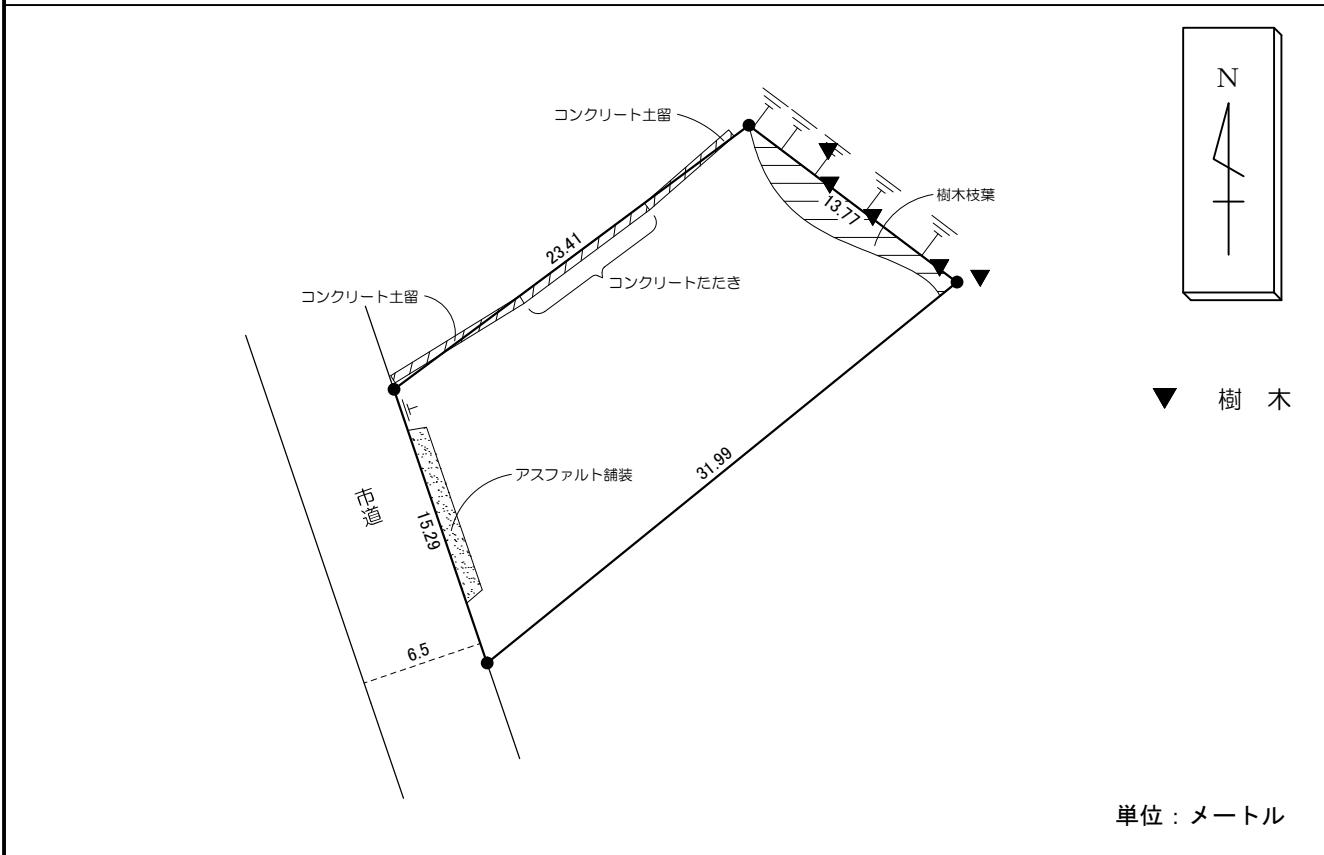
物件番号

51

# 案内図



# 概要図



※物件は現状有姿の引渡しとなりますので、必ず現地の確認を行ってください。

物件番号 051

所在地 北斗市当別1丁目387番2

