

物 件 調 査 書

物件番号 55

所在地	北海道檜山郡江差町字円山299番32				
住居表示	同 所				
現況地目 及び面積等	宅地	362.51 m ²	工作物	—	
			立木竹	—	
登記簿	地番	299番32			
	地目	宅地			
	数量	362.51m ²			
記載事項	地番				
	地目				
	数量				
接面道路 の状況	下記参考事項欄のとおり				
法令に基づく制限	建築基準法	都市計画区域内（非線引）			
		用途地域	第二種住居地域		
		地域・地区			
		建ぺい率	60%		
		容積率	200%		
		高度制限	指定なし		
	防火指定	指定なし			
その他	・宅地造成規制法 ・文化財保護法 ・景観法				
私道の負担等 に関する事項	私道負担	無	負担の内容		
	道路後退	無	負担の内容		
供給処理 施設の概要	供給処理施設	配管等の状況		施設整備状況	施設整備の 特別負担の有無
	電 気	接面道路配線	有	—	—
	公営水道	接面道路配管	有	下記参考事項欄のとおり	
	公共下水道	接面道路配管	無	下記参考事項欄のとおり	有
	都市ガス	接面道路配管	無		
交通機関	バ ス	函館バス 『江差中学校前』 停留所まで徒歩1分			
公共施設	江差町役場		江差町立江差小学校	江差町立江差中学校	
参考事項	<ul style="list-style-type: none"> ・当該物件の東側接面道路（舗装町道・幅員約12.0m）は約2.0m～2.3m高く位置しており、通行ができないため、現状では建築基準法上の接道とみなされません。詳細については、江差町に照会願います。 ・当該物件は、建築基準法上の道路に接道していないため、現状において建築物等の建築はできません。当該物件に立ち入るためには、隣接地の土地所有者である江差町との貸付契約等が必要となります。詳細については、江差町に照会願います。 ・当該物件は、埋蔵文化財包蔵地（茂尻C遺跡）に近接しているため、土木工事等を行う場合は、江差町教育委員会との事前協議等が必要となる場合があります。詳細については、江差町教育委員会に照会願います。 ・当該物件の接面道路には水道管がありますが、高低差があるため利用できません。なお、西側隣接地に水道管が埋設されており利用することができます。詳細については、江差町に照会願います。 ・当該物件の接面道路に下水道管は敷設されていませんが、南側隣接地に敷設されている下水道管から接続可能です。なお、当該物件において、公共汚水樹に接続して下水道を利用する際は、下水道受益者負担金（110,000円/棟）を支払う必要があります。詳細については、江差町に照会願います。 ・当該物件内の南東側境界点付近に電柱が設置され、上空を多数の架線が通過しています。 ・当該物件内には、止水栓があります。 				

※ 物件調査は、入札参加者が物件の概要を把握するための参考資料ですので、必ず入札参加者ご自身において、現地及び諸規制についての調査確認を行ってください。

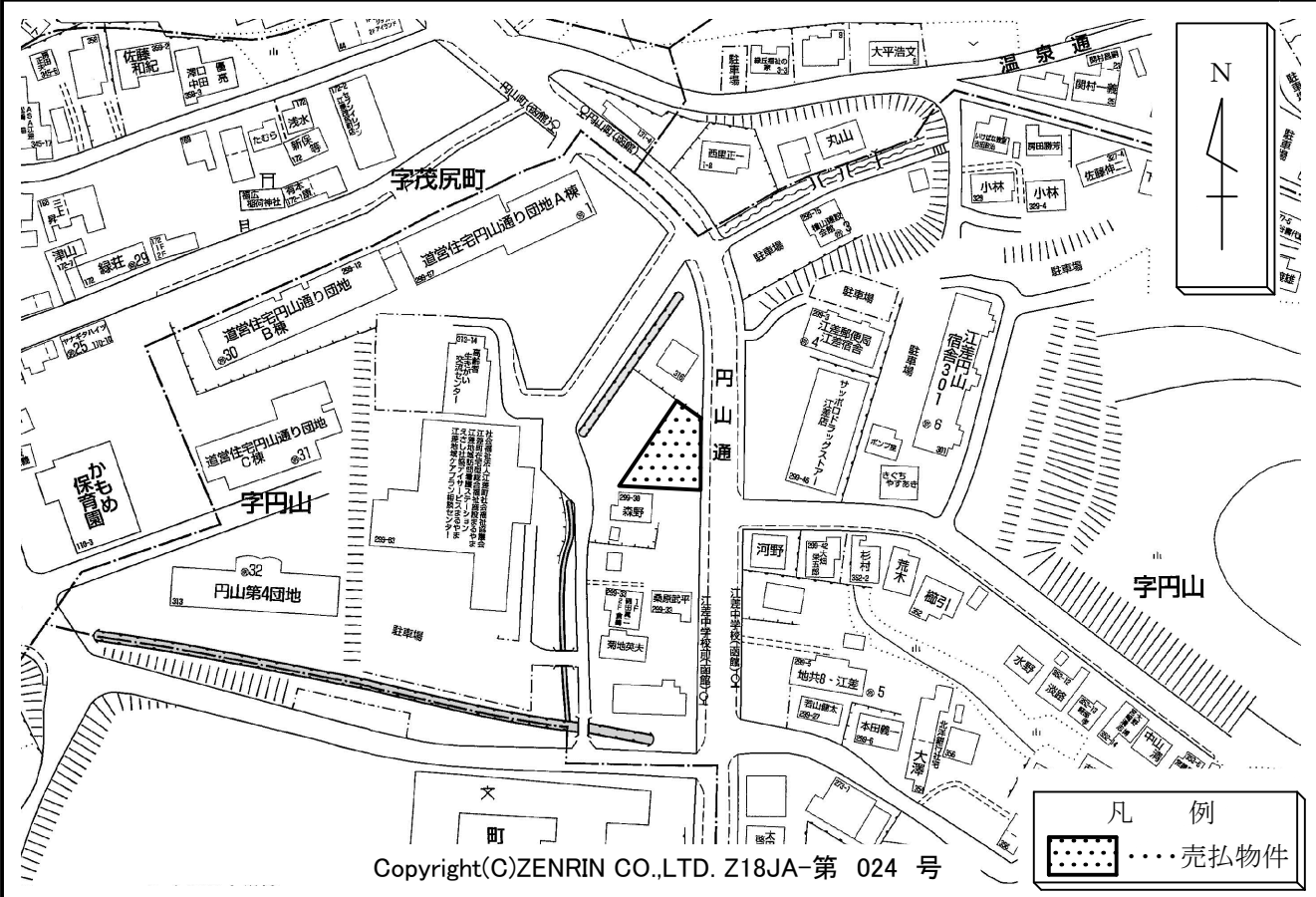
所在地

檜山郡江差町字円山299番32

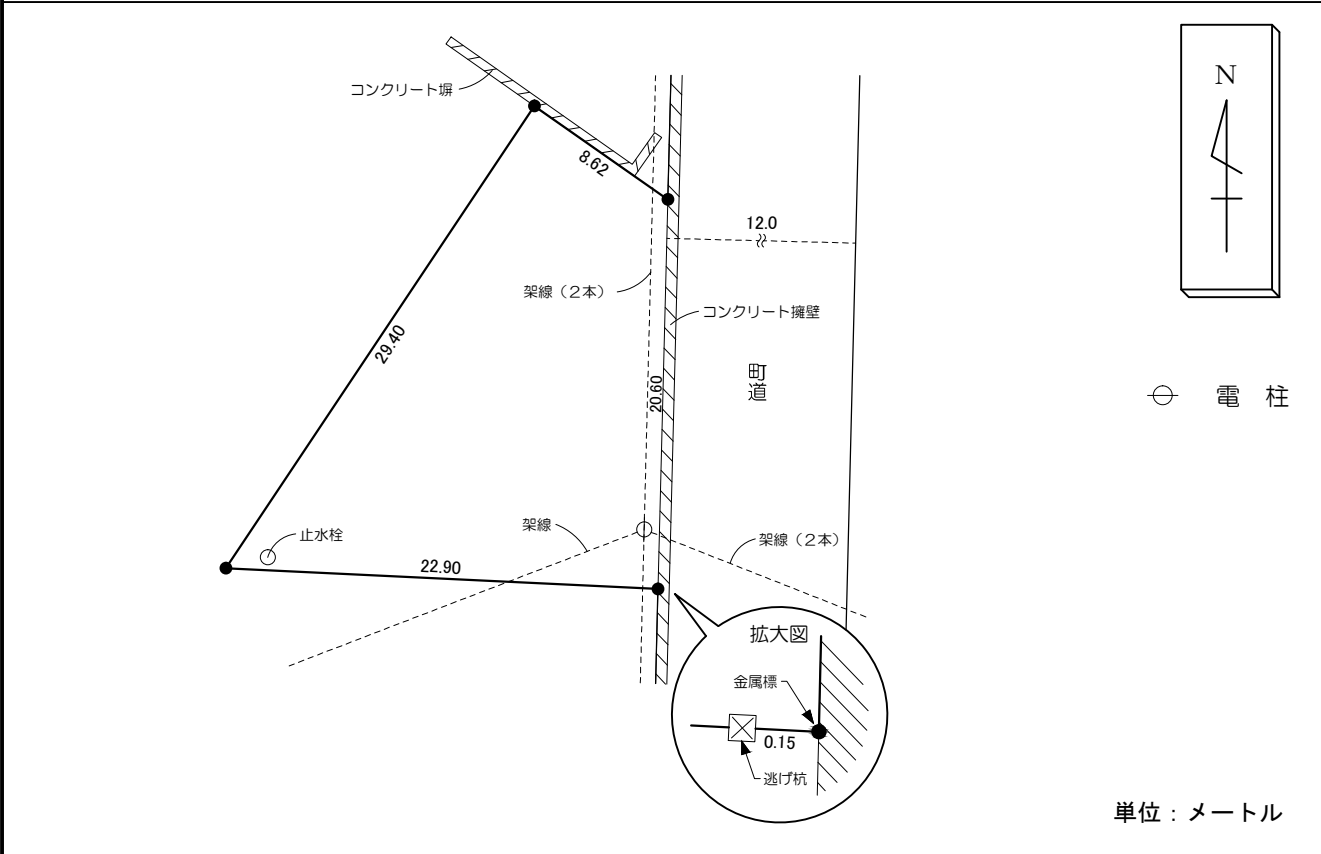
物件番号

55

案内図



概要図



※物件は現状有姿の引渡しとなりますので、必ず現地の確認を行ってください。

物件番号	055
所在地	檜山郡江差町字円山299番32

