

物 件 調 査 書

物件番号 68

所在地	北海道空知郡上富良野町東町5丁目615番8				
住居表示	北海道空知郡上富良野町東町5丁目6、7街区				
現況地目 及び面積等	宅地	6,295.35 m ²	工作物	一式	
			立木竹	—	
登記簿	地番	615番8			
	地目	宅地			
	数量	6,295.35m ²			
記載事項	地番				
	地目				
	数量				
接面道路 の状況	北西側	舗装町道	幅員約	16.0 m	(法第42条第1項第1号道路)
	南西側	舗装町道	幅員約	5.0 m	(法第42条第1項第1号道路)
	南東側の一部	舗装町道	幅員約	5.0 m	(法第42条第1項第1号道路)
法令に基づく制限	都市計画法	都市計画区域内（非線引）			
		用途地域	第一種低層住居専用地域		
		地域・地区			
		建ぺい率	40%		
		容積率	60%		
		高度制限	指定なし		
	防火指定	指定なし			
その他	・都市計画法第29条（開発行為の許可） ・土壌汚染対策法 ・景観法				
私道の負担等 に関する事項	私道負担	無	負担の内容		
	道路後退	無	負担の内容		
供給処理 施設の概要	供給処理施設	配管等の状況	施設整備状況		施設整備の 特別負担の有無
	電気	接面道路配線 有	—		—
	公営水道	接面道路配管 有			
	公共下水道	接面道路配管 無	下記参考事項のとおり		有
	都市ガス	接面道路配管 無			
交通機関	バス	町営バス 『東2線』 停留所まで徒歩5分			
公共施設	上富良野町役場		上富良野町立上富良野小学校	上富良野町立上富良野中学校	
参考事項	<ul style="list-style-type: none"> ・当該物件の接面道路には下水道管が設置されておりませんが、購入者の負担により本管からの引込工事を行い、下水道を使用する場合には、下水道受益者負担金を支払う必要があります。詳細については、上富良野町に照会願います。 ・当該物件の北西側は、接面道路より約1.0m～3.0m高く位置しています。また、南東側に約1.5mの高低差があります。 ・当該物件は、北東側隣接地より約1.0m～3.0m低く位置しており、南西側方向へ傾斜しています。 ・当該物件は、接面道路と高低差があるため、現状において車両の進入は一部からしかできません。 ・当該物件の北東側境界付近に樹木が多数あり、相互に立木と枝が越境しています。 ・当該物件の南西側境界線付近の上空を架線が通過しています。 				

※ 物件調査は、入札参加者が物件の概要を把握するための参考資料ですので、必ず入札参加者ご自身において、現地及び諸規制についての調査確認を行ってください。

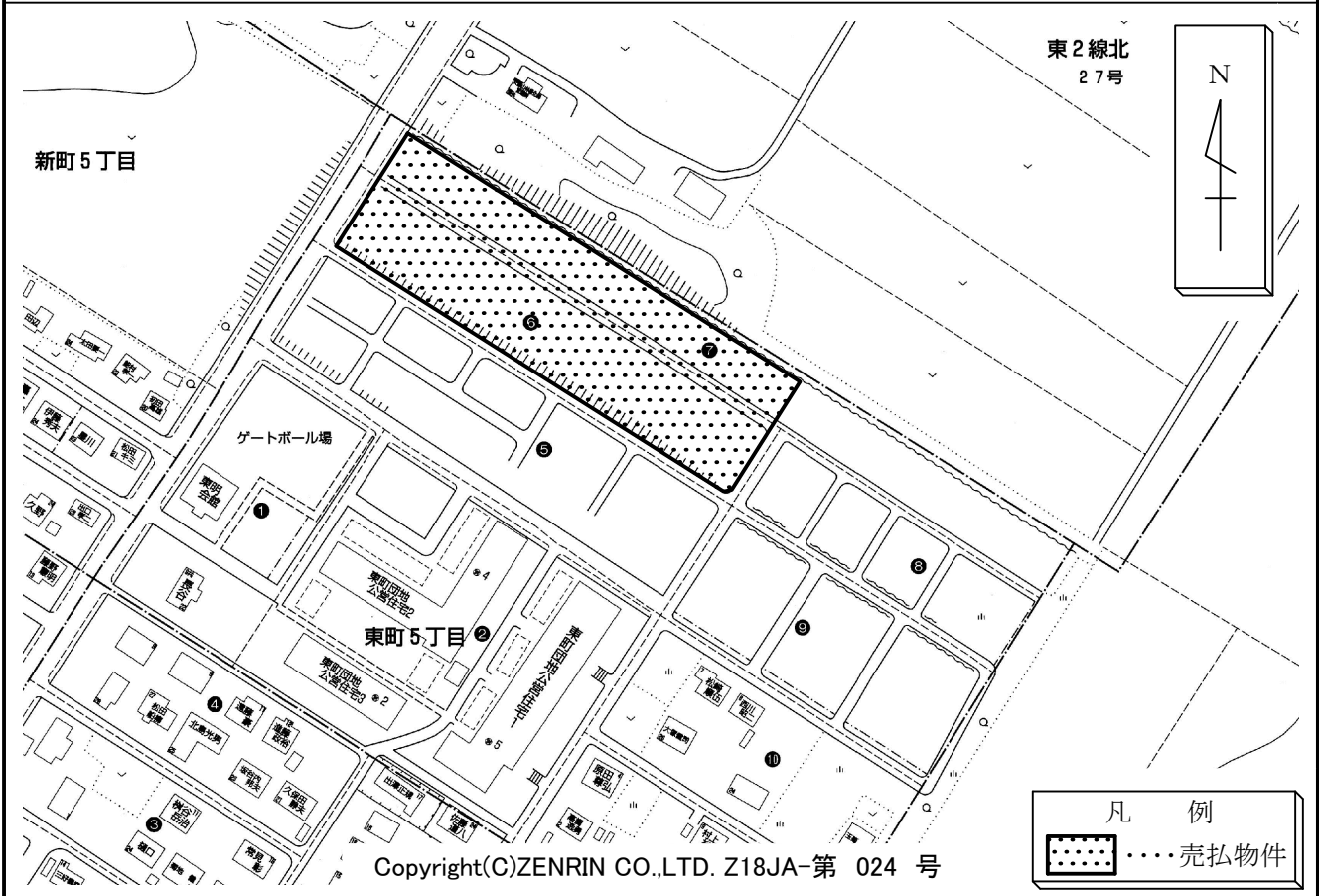
所在地

空知郡上富良野町東町5丁目615番8

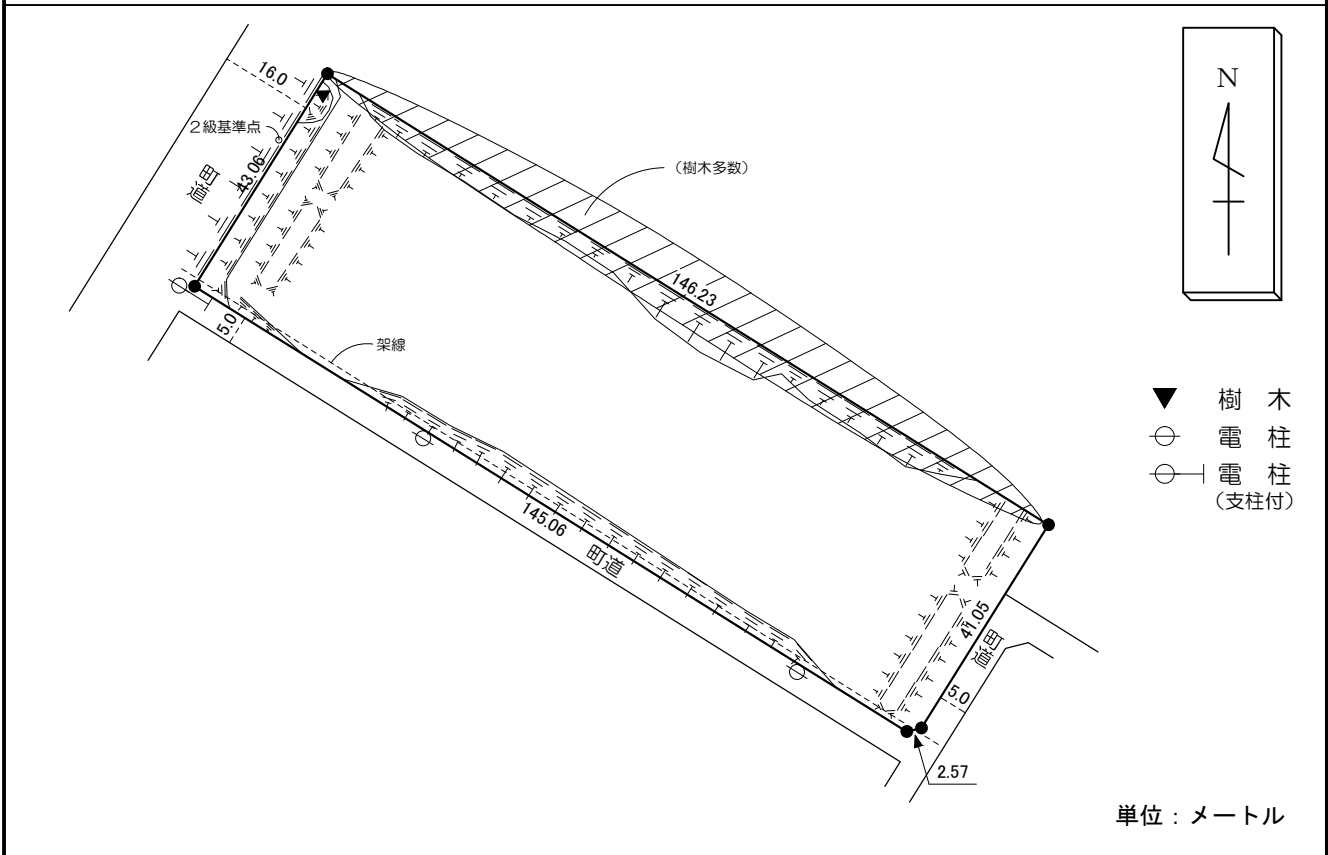
物件番号

68

案内図



概要図



※物件は現状有姿の引渡しとなりますので、必ず現地の確認を行ってください。

物件番号	068
所在地	空知郡上富良野町東町5丁目615番8

